

ABC-Gefahr mit mehr als einhundert Einsatzkräften gebannt

Rauchentwicklung bei einer Spedition an der Europastraße, Spezialgerät eingesetzt

LEHRTE-SEHNDE. Am 6. Juni wurde die Ortsfeuerwehr Lehrte und der Gerätewagen-Mess-technik aus Höver um 3.56 Uhr zu einer ABC-Erkundung auf dem Gelände einer Spedition an der Europastraße alarmiert. Dort hatte ein Mitarbeiter aus einer Wechselbrücke weißen Rauch aufsteigen und eine transparente Flüssigkeit austreten sehen, die zudem einen stechenden Geruch verursachte. Eine Gefahrguttafel oder eine Gefahrgutkennzeichnung befand sich nicht an der Wechselbrücke.

Die ersten Einsatzkräfte vor Ort bestätigten das Lagebild. Zudem wurde festgestellt, dass die austretende Flüssigkeit nach dem Auftreffen auf dem Boden anfing, Blasen zu bilden. Daraufhin wurde durch den Einsatzleiter eine Alarmstufenerhöhung auf ABC 1 veranlasst, so dass weitere Spezialkräfte zur Einsatzstelle alarmiert wurden. Zeitgleich wurde die Lagehalle, an der die Wechselbrücke stand, geräumt und das Areal weitläufig abgesperrt. Anhand der Ladepapiere konnten einige Chemische Stoffe ermittelt werden, die in der Wechselbrücke transportiert wurden, jedoch passte keiner der Stoffe zu dem vorgefundenen Lagebild. Während ein Trupp, ausgerüstet mit Chemikalienschutzanzügen die austretende Flüssigkeit mit einem Chemikalienbinder abstreute, wurde mittels einer eingesetzten Drohne eine Wärmeentwicklung innerhalb der Wechselbrücke festgestellt. Daraufhin wurde die Wechselbrücke mit Hilfe eines Fahrzeugs der Spedition vom Gebäude entfernt und der Einsatzleiter erhöhte die Alarmstufe auf ABC 2, womit der komplette Gefahrgutzug der Region Hannover Ost nach Lehrte beordert wurde. Nach dem Öffnen der Brücke wurde die weiße Rauchentwicklung intensiver und kurze Zeit später war auch ein erster Flammenschein sichtbar. Daraufhin wurde ein intensiver Löscheinsatz durchgeführt, bei dem neben



Blick auf die Einsatzstelle mit der qualmenden Wechselbrücke.

Foto: Freiwillige Feuerwehr Lehrte

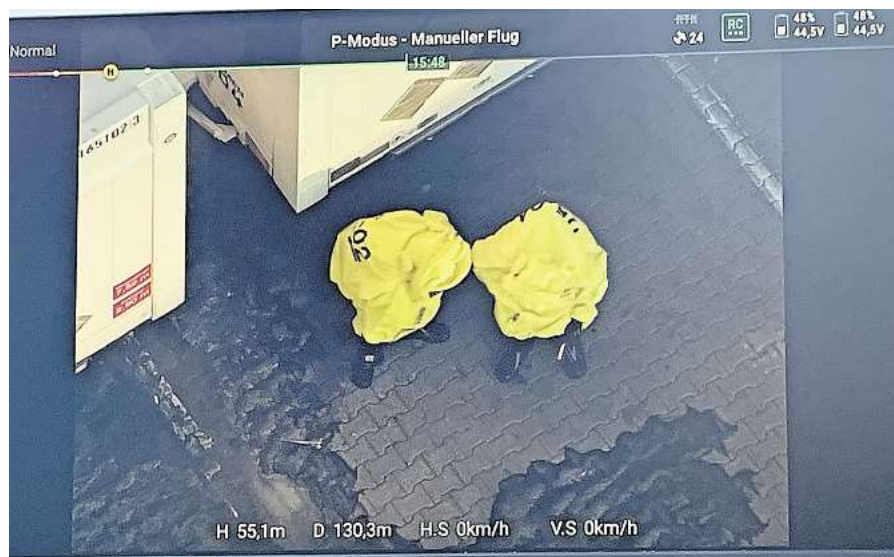
Pulver auch Schaum eingesetzt wurde. Die an den Löscharbeiten beteiligten Trupps mussten zur eigenen Sicherheit während ihres Einsatzes ebenfalls Chemikalienschutzanzüge tragen.

Aufgrund der starken Rauchentwicklung wurden die Anwohner zeitweise dazu aufgefordert, Fenster und Türen geschlossen zu halten. Des Weiteren wurde der Teleskopklader der Berufsfeuerwehr Hannover sowie die SEG Lehrte/Burgdorf des Roten Kreuzes alarmiert. Mit dem Teleskopklader wurde die Wechselbrücke nach und nach entladen und es stellten sich erste Erfolge beim Löscheinsatz ein. Nach dem die Wechselbrücke komplett entladen war, konnte Feuer aus gemeldet und die Warmmeldung für die Bevölkerung aufgehoben werden. Nachdem gegen 11 Uhr festgestellt wurde, dass von dem Brandgut und der Wechselbrücke

keine akute Gefahr mehr ausging, wurde die Einsatzstelle den Verantwortlichen der Spedition übergeben, und die Einsatzkräfte konnten nach und nach die Einsatzstelle wieder verlassen. Welche Chemikalien für die Reaktion und das Feuer verantwortlich waren, konnte nicht abschließend geklärt werden. Verletzt wurde bei diesem Einsatz niemand. Zu der Höhe des ent-

standenen Sachschadens gibt es keine Angaben. Im Einsatz waren rund 110 Einsatzkräfte der Feuerwehr, des Rettungsdienstes, der SEG des Roten Kreuzes und der Polizei.

standen Sachschadens gibt es keine Angaben. Im Einsatz waren rund 110 Einsatzkräfte der Feuerwehr, des Rettungsdienstes, der SEG des Roten Kreuzes und der Polizei.



Einsatz eines Trupps mit Chemikalienschutzanzügen an der Wechselbrücke. Foto: Freiwillige Feuerwehr Lehrte

Verkehrsunfall mit drei Sattelzügen

Einsatzfahrzeuge der Feuerwehr im Baustellenbereich

HÄMELERWALD. Am 5. Juni gegen 19.07 Uhr wurden die Ortsfeuerwehren Lehrte, Hämelerwald und Ahlten zu einem Verkehrsunfall auf die A2 in Fahrtrichtung Berlin alarmiert. Die Einsatzstelle befand sich kurz vor der Anschlussstelle Hämelerwald innerhalb eines Baustellenbereiches.

Gemeldet worden war ein Zusammenstoß von drei Lastkraftwagen. Aufgrund der zunächst unklaren Lage musste von mehreren Verletzten so-

wie möglicherweise eingeklemmten Personen ausgegangen werden. Bereits die Anfahrt stellte die Einsatzkräfte vor besondere Herausforderungen.

Durch die bestehende Baustellenführung war die Bildung einer Rettungsgasse nicht möglich, sodass die Feuerwehr kurzfristig alternative Zufahrtswege nutzen musste. Um dem Rettungsdienst das Erreichen der Unfallstelle zu ermöglichen, demontierten Ein-

satzkräfte der Ortsfeuerwehr Ahlten vorübergehend Teile der Baustellenabsicherung und mussten so eine Durchfahrt für einen Rettungswagen schaffen.

Nach dem Eintreffen an der Einsatzstelle ergab die erste Lageerkundung, dass drei Sattelzüge auf dem rechten Fahrstreifen miteinander kollidiert waren, jedoch war niemand eingeklemmt.

Die Fahrerin des vordersten Lastkraftwagens blieb unver-

letzt. Der Fahrer des zweiten Fahrzeugs erlitt leichte Verletzungen. Der Fahrer des zuletzt aufgefahrenen Sattelzuges wurde mittelschwer verletzt. Die Feuerwehr unterstützte den Rettungsdienst bei der patientengerechten Rettung des verletzten Fahrers aus dem Führerhaus. Nach Übergabe an den Rettungsdienst wurde der Fahrer bodengebunden in ein Krankenhaus gebracht. An den drei Lastkraftwagen entstand ein Sachschaden.

Nachdem alle weiteren Einsatzmaßnahmen abgeschlossen waren, konnte die Einsatzstelle an die Polizei übergeben werden.

Im Einsatz waren die Ortsfeuerwehren Lehrte, Hämelerwald und Ahlten mit insgesamt 32 Einsatzkräften. Ebenfalls vor Ort waren der Stadtbrandmeister, der stellvertretende Stadtbrandmeister, der Rettungsdienst, ein Notarzt, der Rettungshubschrauber „Christoph 4“ sowie die Polizei.

Großes Flächen-Make-over:
Umbau-Sonderverschluss
auf unseren Damenflächen

* Ausgenommen sind Teile aus der neuen Kollektionen Herbst/Winter 2026, die mit einem grünen Punkt gekennzeichnet sind.

LIEBLINGSSTÜCK

Jedes Teil ist garantiert um **30% reduziert!**

fehling FEHLING-Modehaus · Marktstraße 56 · 31303 Burgdorf · www.fehling-mode.de
Öffnungszeiten: Montag bis Freitag 10 bis 19 Uhr · Samstag bis 18 Uhr

Sympathisches Team in Lehrte sucht erfahrene Verstärkung **LW-P**

Rechtsanwaltsfachangestellte
(m/w/d, 30-40 Std./Woche)

Sie möchten mit frischem Rückenwind in einen neuen Job starten? Dann sind Sie bei uns genau richtig!

- Attraktives Gehalt
- Anteilig mobiles Arbeiten
- Strukturierte Einarbeitung
- u.v.m.

Jetzt bewerben >>>

lueders-warneboldt.de/karriere

CHAMPIONS DER REGION
DAS JUGENDFUSSBALLTURNIER DER REGION HANNOVER
D-JUNIOREN - E-JUNIOREN

SAMSTAG | 20.06.2026
CA. 10:00 - 16:00 UHR
EINTRITT FREI

Wahrendorf-Arena
RSE SPORTZENTRUM - AKAZIENWEG 10
31303 BURG DORF OT RAMLINGEN

MARKTSPiegel, HORN BACH

Unsere Servicenummern

Private Kleinanzeigen
Tel.: 0800 - 154 42 33
kleinanzeigen@wochenblaetter.de

Familienanzeigen
Tel.: 0800 - 154 42 33
familienanzeigen@madsack.de
epaper.marktspiegel-verlag.de

Vertrieb/Zeitungszustellung
Bitte über den Button „Zeitung nicht erhalten“ auf der Webseite www.marktspiegel-verlag.de.

Geranien Markt

Sonn- und Feiertags von 10-12 Uhr geöffnet

Baumschule Nötel

Mo.-Fr. 10-18 Uhr, Sa. 9-16 Uhr, So. 10-12 Uhr

Beet- und Balkonpflanzen in riesiger Auswahl

2 x im Raum Hannover
Garbsen/Berenbostel
Festplatz Berenbostel/Dorfstraße/Ecke am Hechtkamp
vom 22. 4. - 25. 6. 2026
Langenhagen
Handelshof am CCL/ Stadtbahn
vom 22. 4. - 20. 6. 2026

RÄUMUNGSVERKAUF 51% AUF ALLES

• Fuchsien • Lobelien • Impatien • Dahlien • Begonien • Tagetes • Verbena • Salvia • Petunien • Alyssum • Ageratum • Margerite

Geranien in verschiedenen Sorten

Tomatenpflanzen in verschiedenen Sorten und Gemüsepflanzen in verschiedenen Sorten

Machen Sie doch auch einen Blumenbummel - es lohnt sich bestimmt

Hier finden Sie alles für Haus und Garten:
Beet- und Balkonpflanzen, Ampelpflanzen, Baumschulpflanzen, Stauden, Tomatenpflanzen, Pflanzgefäße, Blumenerde, Gemüsepflanzen u. v. m.
In diesem Jahr bleibt unser Markt in Isernhagen FB aus Personalmangel geschlossen.