

RUND UMS HAUS

PLANEN, BAUEN, WOHNEN, RENOVIEREN



Fensterwechsel

Ohne Maurer. Ohne Maler.
Ohne Dreck.

Staatlichen Zuschuss sichern

Werksvertretung Niedersachsen
André Dornbusch
kontakt@perfecta-fenster.de
Tel 0531 28 89 583

perfecta
Fenster | Türen | Rollläden

5161801_002626

Marktspiegel

Jeden
Samstag
frei Haus ...
www.
marktspiegel-verlag.de

Das
„Schaufenster“
der heimischen
Wirtschaft und der
lokalen Events.

Anzeigenschluss für
die nächste Ausgabe:
Donnerstag, 12.00 Uhr

Gesundes Grün für die Fassade: Tipps zu Planung und Pflege

Keine nackte Hauswand, sondern bewachsen von Pflanzen: Eine begrünte Fassade sorgt dafür, dass es sich an sonnigen Tagen drinnen nicht so aufheizt. Weitere Vorteile: Das Grün filtert Feinstaub aus der Luft, hellt die Stimmung auf, bietet Vögeln und Insekten Lebensraum und mindert Schall. Darauf weist der Verband Fenster + Fassade (VFF) hin. Allerdings: so eine Pflanzenfassade muss auch dauerhaft gepflegt werden.

Wichtig ist etwa ein regelmäßiger Rückschnitt. Je nachdem, wie die Begrünung gestaltet ist, müssen technische Anlagen und Befestigungen kontrolliert und gewartet werden. Umso wichtiger, vorab genau zu planen, in welchem Umfang und auf welche Weise die Fassade begrünt werden soll.

Vom Boden oder an der Wand

Grundsätzlich gibt es laut dem Verband zwei Formen: Entweder wachsen Kletterpflanzen vom Boden aus an Rankhilfen nach oben, oder es werden Pflanzgefäße direkt an der Fassade befestigt. Für beide Varianten rät der VFF zu einem Fachbetrieb. Auch der Naturschutzbund Deutschland (Nabu) hält den Rat von Fachleuten für



Pflanzen an der Fassade sorgen im Sommer für Schatten und im Winter für zusätzliche Dämmung.

Foto: Britta Pedersen/dpa-Zentralbild/dpa-mag

sinnvoll, wenn es über eine Kletterrose oder Clematis auf dem Balkon großflächiger hinausgeht.

So muss die Planung die Zusatzbelastung durch Pflanzen, Wasser oder Wind berücksichtigen. Fenster, Balkone, Sonnenschutzanlagen oder Rettungswege dürfen nicht beeinträchtigt werden und müssen zugänglich bleiben. Die Fassade darf nicht zu dicht bewachsen sein, die Luft

muss zirkulieren, Feuchtigkeit sollte nicht an der Wand stehen bleiben. Bei einem aufwändigeren System müssen Be- und Entwässerung stimmen.

Diese Pflanzen eignen sich

Wer die Begrünung direkt in den Boden pflanzt, hat laut Nabu die Wahl zwischen Selbstklimmern

und Gerüstkletterpflanzen. Efeu und Wilder Wein etwa bewachsen ein Gebäude ohne Rankhilfe. Dagegen brauchen schlingende und rankende Pflanzen sowie Spreizklimmer etwas Unterstützung. Dazu gehören Blauregen, Weinrebe, Kletterrose oder Geißblatt.

Was allerdings vor allem bei den unvorhersehbarer wachsenden Selbstklimmern wichtig ist: Dass man sie durch regelmäßiges

Schneiden leitet und nicht überhandnehmen lässt. Auch muss die Fassade absolut intakt sein, sonst können diese Pflanzen Bauschäden verursachen. Schlingende Pflanzen wiederum müssen in Schach gehalten werden, so der Nabu, damit sie nicht zum Beispiel die Regenrinne „erwürgen“.

Nach Förderung erkundigen

Wer plant, sein Haus von Pflanzen bewachsen zu lassen, sollte nach möglichen Förderungen fragen. Zwar werden Fassadenbegrünungen aktuell im Rahmen der Bundesförderung für effiziente Gebäude (BEG) nicht als eigenständige Einzelmaßnahme gefördert. Aber manche Kommunen und Bundesländer bieten eine Förderprogramme über entsprechende Programme zur urbanen Begrünung an.

So kann es sein, dass man für Dach- und Fassadenbegrünungen Zuschüsse zu den Investitionskosten bekommt. Informieren kann man sich auf der Webseite der jeweiligen Stadt oder Gemeinde.

Der VFF bietet zudem online einen Fördermittel-Assistenten an, der nach ein paar Klicks und Angaben eine individuelle Förderauskunft erstellt. (DPA)



Die Malermeister Jan und Marco Kauruff freuen sich auf Ihren Anruf!

Malerei- und Tapezierarbeiten
Senioren-Renovierservice
Bodenbelagsarbeiten

Kauruff Malereibetrieb GmbH
Niedersachsenstr. 32 B
30853 Langenhagen
☎ 0511-77 12 22 · www.kauruff.de

5170501_002626



Baustoff Brandes
Da bau ich drauf.

Frühling startet in Ihrem Garten!

Entdecken Sie unsere moderne GaLa-Ausstellung und erleben Sie Inspiration für Ihren eigenen Traumgarten.

Besuchen
Sie unsere
Ausstellung



Leineweberstraße 1, 31303 Burgdorf
www.baustoff-brandes.de

Termin
vereinbaren



5439201_002626

ROHDE
FENSTERBAU

Fenster + Haustüren

Hochwertige Design-Haustür aus Kunststoff
Jetzt Termin vereinbaren!

Meine Haustür aus Gehrden

- 12 attraktive Außenfarben & Dekore
- TOP-Markenbeschläge
- Innendrückergarnitur aus Edelstahl
- Automatisch verriegelndes Haustürschloss
- 82er Profilstärke
- Wetterschenkel aus Aluminium
- Außenrossette aus Edelstahl, mit Kernziehschutz
- Edelstahlstoßgriff 800 mm
- Inklusive Aufmaß, Lieferung & Montage**

Erleben Sie diese Tür in unserer Ausstellung

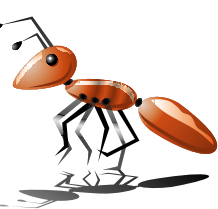
Expertenberatung
und Top-Service inklusive!
ROHDE GmbH
Ronnenberger Str. 29 · 30989 Gehrden
Tel. 05108 92990

premium handmade
Fenster & Haustüren
by ROHDE

*Gültig bei Kauf bis zum 31.05.2026 | **Umkreis 50 Km, ab Werk Gehrden
Wichtig! Bitte vereinbaren Sie einen Termin, bevor Sie unsere Ausstellung besuchen!

www.rohde-fensterbau.de

6399301_002626



TOP ANGEBOT!
2.997,- €*

Spritzwasser? Stört mich nicht!

Individuelle Einrichtungen umfassen viele Komponenten wie Textilien, Mobiliar oder Dekorationsartikel. Prägend für das gesamte Raumkonzept ist zweifelsfrei der Fußbodenbelag, der mit seiner großen Fläche nicht nur auf den eigenen Stil, sondern auch auf die funktionellen Ansprüche verschiedener Bereiche zugeschnitten sein sollte. Besonders in Feuchträumen wie Badezimmer, Küche oder Waschkeller schlummert erhöhtes Panikpotenzial, denn im bisweilen trübigen Familienalltag sind verschüttetes Bade-, Koch- oder Waschwasser schnell passiert und können herkömmliches Laminat stark in Mitleidenschaft ziehen. Deshalb haben Laminatexperten einen High Performance Boden entwickelt, der mit einer speziellen Spritzwasser- und Feuchteschutztechnologie ausgestattet ist und verschütteten Flüssigkeiten zuverlässig Paroli bietet: Seine Wasserresistenz verleiht ihm einen ent-

scheidenden Vorteil, der bisher nur Fliesen oder Vinyl vorbehalten war. Zusätzlich verhindert wird das Eindringen von Feuchtigkeit durch eine extrastabile Klickverbindung, die zudem eine kinderleichte Verlegung im DIY-Verfahren ermöglicht – und das im Vergleich zu herkömmlichem Laminat sogar auf sehr großen Flächen ohne Dehnungsfuge. Mit Abriebklasse AC5 ist der Boden extrem robust gegen Abrieb und Kratzer und somit auch für viel frequentierte Räume wie Eingangshalle, Wohn- oder Schlafzimmer bestens geeignet. Selbst Wintergärten stellen dank seiner Lichtbeständigkeit und thermischen Stabilität keine Hürde dar. Mit acht attraktiven Holzdekoren, den Maßen 1.288 x 195 mm und seiner geringen Stärke von nur 6 mm fügt sich der zu 100% CO₂-neutrale Bodenbelag harmonisch in jede Wohnumgebung ein. Nicht umsonst wurde der robuste Boden mit dem Umweltsiegel Blauer Engel ausgezeichnet. (HLC)



Mit dem richtigen Bodenbelag sind umgekippte Gläser, verschüttetes Gießwasser oder übergeschwapptes Badewasser kein Problem.

Foto: HLC/Logoclic

Streichen? Gestrichen! - Zäune aus recyceltem Kunststoff

Der eigene Garten als Ruhepol: Ein harmonisches Zusammenspiel von Bank, Hochbeet und Zaun erfreut das Auge und schafft eine entspannte Atmosphäre. Dabei kommt es auch auf das Material an, aus dem die Elemente gefertigt sind. In einer Zeit, in der Nachhaltigkeit wichtiger denn je ist, wird recycelter Kunststoff immer beliebter. Er verbindet ästhetische Vielseitigkeit mit Langlebigkeit und einen verantwortungsvollen Umgang mit Ressourcen. Hierfür gibt es ein breit gefächertes Sortiment an Produkten aus einem hochwertigen Recyclingkunststoff, die durch ihre Funktionalität überzeugen und jeden Außenbereich aufwerten. Wie wäre es zum Beispiel mit einem Kunststoffzaun? Die in vielen Formen und Farben verfügbaren Zaunsysteme punkten mit außergewöhnlich hoher Stabilität, Witterungsbeständigkeit und Pflegeleichtigkeit. Im



Gegensatz zu Zäunen aus Holz oder Metall muss ein Zaun aus recyceltem Kunststoff nie mehr gestrichen oder entrostet werden. Das spart Zeit und Geld! Das Beste: Optisch sind die Kunststoffzäune nicht von herkömmlichen Holzzäunen zu unterscheiden. Neben sämtlichem Zubehör, Zaunfundamenten sowie passenden Produkten zur Begrenzung von Wegen und Terrassen umfasst das Angebot übrigens auch Gartenbänke, Komposter, Sandkästen und Hochbeete aus farbechtem und frostbeständigem Recyclingkunststoff. Egal, wofür man sich entscheidet: Die Montage ist kinderleicht und die Freude an der stilvollen, nachhaltigen Gartenausstattung groß.

Im Gegensatz zu Holzzäunen müssen Zäune aus Recyclingkunststoff weder gestrichen noch geölt werden. Foto: HLC/Nie-mehr-streichen.de