

# Sicher unterwegs mit dem Lastenrad „Hannah“

ADFC Burgwedel bietet Einweisung und Fahrtraining an

**BURGWEDEL (r/bs).** Die beiden Lastenräder „Hannah“ in Burgwedel erfreuen sich wachsender Beliebtheit. Sie stehen am Rathausvorplatz in Großburgwedel sowie an alten Feuerwehrhaus in Kleinburgwedel bereit und werden bereits von vielen Bürgerinnen und Bürgern im Alltag genutzt. Um weiteren Interessierten den Einstieg zu erleichtern, bietet die ADFC-Ortsgruppe Burgwedel im Rahmen einer Frühjahrsaktion Einweisungen mit anschließendem Fahrtraining an. Das Angebot richtet sich insbesondere an Menschen, die bisher aufgrund von Unsicherheiten auf eine Nutzung verzichtet haben.

Der Umstieg vom klassischen Fahrrad oder Pedelec auf ein Lastenrad erfordert zunächst etwas Eingewöhnung: Größe, Gewicht und Fahrverhalten unterscheiden sich deutlich. Wer jedoch sicher mit dem Fahrrad unterwegs ist, wird sich auch mit dem Lastenrad schnell zurechtfinden.

Die Termine für die Einweisung und das Training sind Freitag, 16. April, um 18 Uhr auf dem Rathausvorplatz in Großburgwedel und am Samstag, 17. April, um 18 Uhr am alten Feuerwehrhaus in Kleinburgwedel.

Aktuelle Informationen und mögliche Terminänderungen veröffentlicht der ADFC auf seiner Website sowie über die Plattform StadtLandFunk.



Das Training für das Lastenrad Hannah in Kleinburgwedel findet am ehemaligen Feuerwehrhaus statt.

Foto: Frank Walter

Für einen optimalen Trainingseffekt empfiehlt es sich, vorab die „Hannah“-App herunterzuladen und sich für die Ausleihe zu registrieren. So kann vor Ort eine umfassende

Einführung erfolgen. Fragen beantwortet die ADFC-Ortsgruppe Burgwedel, Ansprechpartner ist Franz Josef Hilleckes (E-Mail: hilleckes@adfc-burgwedel.de).

Einweisung erfolgt. Fragen beantwortet die ADFC-Ortsgruppe Burgwedel, Ansprechpartner ist Franz Josef Hilleckes (E-Mail: hilleckes@adfc-burgwedel.de).

## Wettbewerbe starten im April

Vorbereitungen für das Schützenfest Kleinburgwedel

**KLEINBURGWEDEL (r/bs).** Wenn vom 22. bis 24. Mai in Kleinburgwedel wieder das Schützenfest gefeiert wird, stehen Tradition, Gemeinschaft und Geselligkeit im Mittelpunkt. Doch bereits im Vorfeld beginnt für viele der eigentlichen Höhepunkt: die öffentlichen Schießwettbewerbe, die im April ausgetragen werden.

An vier Terminen – am 12., 14., 23. und 25. April – haben Interessierte die Möglichkeit, sich aktiv zu beteiligen. Das Besondere: Die Wettbewerbe sind bewusst offen gestaltet. Neben Vereinsmitgliedern können auch Bürgerinnen und Bürger ohne Vereinszugehörigkeit teilnehmen.

Das Angebot richtet sich an unterschiedliche Altersgruppen und Erfahrungsstufen. Im Fokus stehen unter anderem die Wettbewerbe um die Bürgerkönigswürde sowie die Festscheibe. Für Kinder und Jugendliche gibt es eigene Kategorien: Während sich der Nachwuchs beim Wettbewerb „Junges Volk“ messen kann, treten Kinder im Alter von sechs bis 14 Jahren um den Titel des Kinderkönigs oder der Kinderkönigin an.

Auch Mannschaftswettbewerbe sind vorgesehen. Beim Dorfpokal können Teams aus Firmen, Vereinen, Nachbarkreisen oder Freundeskreisen antreten. Ergänzt wird

das Programm durch ein Preisschießen, bei dem Teilnehmer Lose für eine spätere Verlosung gewinnen können.

Ein Blick auf die vergangenen Jahre zeigt, dass nicht nur erfahrene Schützinnen und Schützen erfolgreich sind. Auch Gäste und Neueinsteiger konnten sich regelmäßig vordere Plätze sichern.

Mit dem frühzeitigen Start der Wettbewerbe soll möglichst vielen Interessierten die Gelegenheit gegeben werden, sich am Schützenfest aktiv zu beteiligen. Höhepunkt bleibt das Festwochenende zu Pfingsten, an dem die Siegerinnen und Sieger im Mittelpunkt stehen und das Dorf gemeinsam feiert.

## Vortrag über KI-Alltag

**BURGWEDEL (r/bs).** Die Bürgerstiftung Burgwedel lädt zu einem Informationsabend über den Umgang mit Künstlicher Intelligenz ein. Die Veranstaltung trägt den Titel „KI ganz entspannt – Souverän statt überfordert“ und findet am Dienstag, 14. April, ab 18.30 Uhr im Amtshof, Amtshof 8, in Großburgwedel statt. Einlass ist ab 18 Uhr. Als Referenten sind Cornelia Bauer und Hans Vogl zu Gast.

Mit ihrer Initiative „KI-entspannt“ vermitteln sie bundesweit Grundlagen und Anwendungsmöglichkeiten Künstlicher Intelligenz verständlich und praxisnah.

Der Abend bietet Einblicke in Funktionsweisen und Einsatzmöglichkeiten von KI sowie Beispiele aus dem Alltag. Zudem besteht Gelegenheit für Fragen, Austausch und

Diskussion über Chancen und Grenzen der Technologie. Ziel der Veranstaltung ist es, Orientierung zu geben und einen gelassenen, selbstbestimmten Umgang mit neuen digitalen Werkzeugen zu fördern.

Für die Teilnahme ist eine Anmeldung über [info@digitaleshannover.de](mailto:info@digitaleshannover.de) erforderlich.

**Möbeltischlerei August Rehse**  
 Möbelrestaurierung - Möbellackierungen  
 Möbelneubau - Möbelumbauten  
 Polster und Bezugsarbeiten  
 Johannsgraben 15, 30900 Wedemark, Tel: (05130) 8660  
 Sind die Möbel nicht mehr schön, einfach nur zu Rehse gehen!

**MIMUSE**  
 KABARETT COMEDY MUSIK  
**Frohe Ostern**  
 EIN GUTSCHEIN VON DER MIMUSE PASST SUPER INS KÖRBCHEN!  
 Ihren Gutschein erhalten Sie unter [service@mimuse.de](mailto:service@mimuse.de)

**Think!**  
 for your self.

**polch**  
 Schuhe seit 1896  
 Hannoversche Neustadt 45 | 31303 Burgdorf  
 Tel. 0 51 36 - 88 15-0 | Geöffnet Mo-Fr 10-18.30/Sa 10-16h

**Ihren Marktspiegel online lesen**  
 Unsere kompletten Ausgaben als E-Paper unter [www.marktspiegel-verlag.de](http://www.marktspiegel-verlag.de)

**FAHRGASTBEFÖRDERUNG**  
 24 Std. Mietwagen  
 05136/4322  
 05136/2216  
**Alle Ortsfahrten Burgdorf**  
**9€**  
 31303 Burgdorf, Bahnhofstraße 3a, [info@mietwagen2216.de](mailto:info@mietwagen2216.de)

## Kein Aprilscherz: 10% Rabatt vom 30. März - 30. April 2026

**Kunden profitieren auch in diesem Frühling wieder!** Von der **Duschabtrennung** bis zur **Komplettsanierung** alles aus einer Hand: Strauß - Duschen aus Glas macht's möglich, und das mit **10% Rabatt auf die Materialkosten!**

Strauß Duschen aus Glas bietet seit über 20 Jahren **individuelle Lösungen für einen Dusch- oder Badumbau** an. Im Fokus steht dabei die Umgestaltung alter, schwer zugänglicher Duschbereiche in bodennahe begehbare Komfortzonen. Dies gewährleistet **höchste Sicherheit** und **Unabhängigkeit** im Alltag. Neben der funktionalen Verbesserung legt Strauß Duschen aus Glas großen Wert auf Ästhetik und einfache Pflege. Hier kommen beispielsweise nahezu **fugenlose Duschrückwände** in der Wunschfarbe des Kunden zum Einsatz, die nicht nur elegant wirken, sondern auch besonders hygienisch und **leicht zu reinigen** sind.

Kunden profitieren vom umfassenden **"Alles aus einer Hand"-Service** des Meisterbetriebs. Dieser beginnt mit einem persönlichen Beratungsgespräch in der klimatisierten Badausstellung, gefolgt von einer detaillierten 3D-Badplanung und reicht über den **staubarmen Umbau** bis zur termingerechten Fertigstellung, wobei alle Gewerke professionell

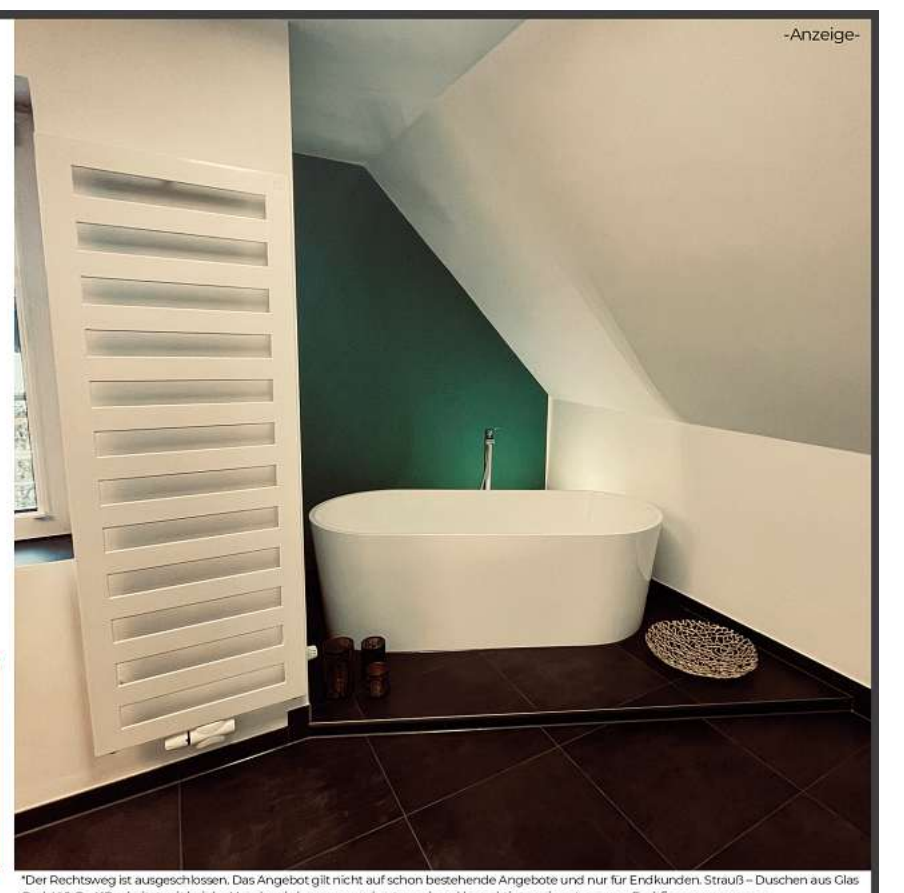
koordiniert werden. Ein weiterer wichtiger Aspekt ist die Beratung zu **Fördermöglichkeiten**: Für barrierearme Umbauten erhalten Personen ab einem Pflegegrad 1 einen Zuschuss von **bis zu 4.180€** pro Person von der Pflegekasse. Strauß Duschen aus Glas unterstützt hierbei umfassend. Voraussetzung für die Gewährung des Zuschusses ist die Ausführung durch ein Fachunternehmen wie Strauß - Duschen aus Glas.

Viele Kunden zögern einen Bad- oder Duschumbau aus Angst vor wochenlangem Schmutz und Lärm hinaus. Durch eine **perfekte Koordination aller Gewerke** ist der Duschumbau mit dem Strauß Team in der Regel **in wenigen Tagen umgesetzt**. Außerdem kann während der Bauphase ein hocheffizienter Luftreiniger zum Einsatz kommen, der bis zu 99,9% des Staubs aus der Luft filtert.



Ausstellung: Termine nach Absprache.  
 Pechriede 4 - 30900 Wedemark  
 E-Mail: [info@duschenausglas.com](mailto:info@duschenausglas.com)  
[www.strausseduschen.de](http://www.strausseduschen.de)

☎ 05130-95 32 11



\*Der Rechtsweg ist ausgeschlossen. Das Angebot gilt nicht auf schon bestehende Angebote und nur für Endkunden Strauß-Duschen aus Glas GmbH & Co. KG arbeitet mit bei der Handwerkskammer und entsprechend berechtigten eingetragenen Fachfirmen zusammen.