

**RICOSTA®**  
Der Kinderschuh.

**GEORGIE**  
Gr. 19-24  
€ 74<sup>95</sup>

5.10. Verkaufsoffener SONNTAG  
13 - 18 Uhr  
Burgdorf

Wir messen Kinderfüße!

**polch**  
Schuhe seit 1896

Hannoversche Neustadt 45 | 31303 Burgdorf  
Tel. 0 51 36 - 88 15-0 | Geöffnet Mo-Fr 10-18.30/Sa 10-16h

Seien Sie dabei:  
DAIKIN Handball-Bundesliga

**Die Recken**  
vs.  
**ThSV Eisenach**

**Samstag, 11. Oktober 2025**  
Anwurf 18:00 Uhr in der ZAG Arena Hannover

**Haushaltsauflösungen**  
Entrümpelungen  
An- und Verkauf

**Thomas Ertel**  
☎ 0172 5 13 03 44

**Tiefstpreise**  
Trapezbleche  
Iso-Paneele

Telefon (05138) 6015670  
www.blech-center-sehnde.de

**Alzheimer**  
Forschung braucht Ihre Hilfe!

www.breuerstiftung.de

+++ Jubiläumstournee +++

**Original EGERLAND Musikanten®**

Mit den schönsten Melodien von Bruce Mesch

**Sonntag 2. November 2025**  
16.00 Uhr  
Kurt-Hirschfeld-Forum  
Lehrte

Tickets erhalten Sie in den HAZ & NP Geschäftsstellen  
Burgdorf, Marktstraße 16  
Hannover, Lange Laube 10  
Theater am Aegi, Aegidienorplatz 2

präsentiert von **Marktspiegel**

www.original-egerland-musikanten.de

**expert**  
Mit den besten Empfehlungen

**BURG DORF LEHRTE CELLE**

EHG expert Elektrofachhandel GmbH (Firmensitz: Burgdorf) (Firmensitz: Burgdorf)  
31303 Burgdorf · Weserstr. 1 (31275 Lehrte · Parkstr. 30) 29229 Celle · Zur Hasselklinik 3  
Burgdorf Carré · Tel. 05136/8002-33 Zuckerfabrik · Tel. 05132/88867-0 Tel. 05141/93456-0  
www.expert-burgdorf.de www.expert-lehrte.de www.expert.de/celle

**COUPON DER WOCHE**

Blu-Ray – Jurassic World – Die Wiedergeburt  
• FSK: 12

17.<sup>99</sup>  
**15.<sup>50</sup>**

# Bürgerfreundlich muss es sein

Die Stadt Burgwedel investiert 2,5 Millionen Euro in den Umbau des Rathauses, das Geld fließt unter anderem in einen neuen Trausaal

**GROBBURGWEDEL (eb).** Ein „in die Jahre gekommenes Schmuckstück“ – so bezeichnet Oliver Goetze, Bauamtsleiter der Stadt Burgwedel, das alte Fachwerkhaus neben dem Burgwedeler Rathaus. Unrecht hat er damit nicht: Die Backsteinfassade und die grünen Fensterläden sind noch gut in Schuss. Aber im Inneren des Gebäudes bröckelt an manchen Stellen der Putz, die Räume sind leer, außerdem ist das Haus nicht barrierefrei.

Das soll sich bald ändern. Im Zuge umfangreicher Umbauarbeiten im Rathaus Burgwedel soll das Haus, das einst als Chefarztgebäude gebaut wurde und später die Jugendhilfestation beheimatete, der neue Arbeitsplatz für den Fachbereich Soziales der Stadt Burgwedel werden.

„Im Oktober geht es los“, sagt Chukuwemeka Eze, der den Rathaus-Umbau als leitender Architekt betreut. Den Charme des alten Gebäudes wolle man so gut wie möglich erhalten. So sollen beispielsweise die Fensterläden, der Kamin und die schwarz-weißen Fliesen im Inneren des Hauses bleiben. Dennoch gibt es einiges zu tun: Geplant sind unter anderem neue Fenster, breitere Türen, eine Wärmepumpe statt Gasheizung, der Umbau der Sanitäräume und eine moderne Elektronik.

Auch der Außenbereich des Gebäudes wird sich verändern: Die Mauer, die das Grundstück derzeit von der Kleinburgwedeler Straße trennt, soll abgerissen werden. „Wir werden außerdem die Parkplätze vor dem Haus und die Beleuchtung erneuern“, zählt Eze auf. Zudem überlege man, ein Klettergerüst vor dem Haupteingang aufzustellen.

Auf der Rückseite des Gebäudes gibt es derzeit noch einen breiten Grünstreifen von etwa 126 Quadratmetern. Diese Fläche soll im Zuge der Umbauarbeiten an das Grundstück der angrenzenden städtischen Kita an der Kleinburgwedeler Straße angegliedert werden. „Unsere Mitarbeitenden brauchen diese Fläche nicht und für die Kita-Kinder gibt es dadurch mehr Platz“, erklärt Goetze.

Elf Mitarbeitende werden aus dem Hauptgebäude des Rathauses in das Fachwerkhaus ziehen



Die Terrasse: In den Räumen dahinter befinden sich derzeit noch Büros - bald soll dort der neue Trausaal entstehen.

Foto: Emily Bader

– voraussichtlich im Sommer 2026. „Der Fachbereich Soziales wurde deshalb ausgewählt, da dieser Bereich relativ autark arbeitet“, sagt Goetze. Was allerdings auch eine Rolle spiele, sei, dass es im Rathaus hin und wieder Vorfälle mit Bürgerinnen und Bürger gebe, die vor der Tür des Fachbereichs dringenden Einlass fordern. „Diese Menschen sind in Notsituation und wollen möglichst schnell Hilfe. Durch die Auslagerung in das Nebengebäude, können solche Situationen diskreter und geregelter ablaufen“, sagt Goetze.

Pläne für das Hauptgebäude Der Umbau des Nebengebäudes ist nur eine Veränderung von vielen, vor denen das Burgwedeler Rathaus derzeit steht. Für das Hauptgebäude ist unter anderem ein Windfang mit Vordach geplant. „So steht man nicht im Regen, falls man draußen warten muss“, sagt Architekt Eze. An dem Windfang werden dann auch der Briefkasten und die Klingel an-

gebracht – auch dafür gibt es Gründe: „In der Vergangenheit ist es schon vorgekommen, dass Menschen an Silvester Böller in den Briefkasten geworfen haben“, sagt Eze. Den Briefkasten außen anzubringen, sei demnach sicherer.

Außerdem sind laut Eze auch im Hauptgebäude derzeit nur die wenigsten Büros barrierefrei zugänglich, deshalb sollen die Türrahmen vieler Räume verbreitert werden. Darüber hinaus bekommt das Rathaus einen neuen Aufzug. „Der aktuelle Aufzug ist zu klein und deshalb nicht barrierefrei“, erklärt Goetze, „zudem gibt es dafür keine Ersatzteile mehr, das heißt, wenn etwas kaputtgeht, können wir ihn nicht reparieren.“

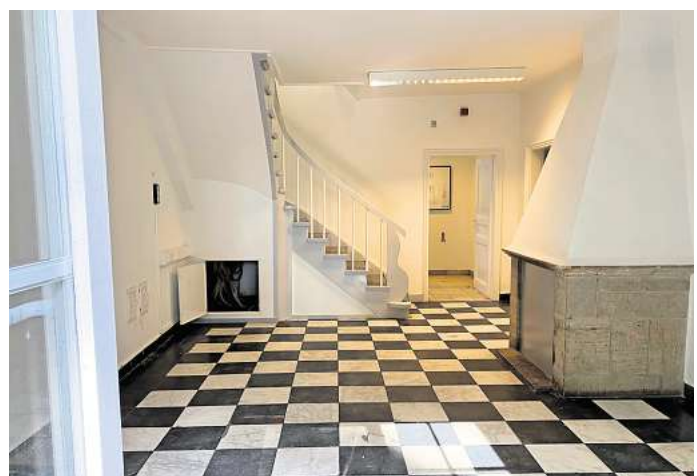
Das Bürgerbüro soll ebenfalls renoviert werden. Neue Sichtschutzelemente sollen den Datenschutz der Mitarbeitenden gewährleisten und auch die Akustik in den Räumlichkeiten soll durch die neue Einrichtung verbessert werden. „Das machen wir voraussichtlich Ende 2026“, sagt Eze. Für die Bürgerinnen und Bürger könnten diese Modernisierungen zwischenzeitlich Veränderungen bedeuten. „Wir werden die Menschen aber rechtzeitig informieren“, sagt Goetze.

Und dann gibt es noch eine Neuerung, über die sich vermutlich viele Bürgerinnen und Bürger aus Burgwedel freuen werden: Das Rathaus bekommt einen neuen Trausaal. „Der aktuelle Trausaal ist zu klein und dunkel“, begründet Goetze die Entscheidung. Für einen neuen Saal werden deshalb die beiden Räume vereinigt, die vor der Rathaus-Terrasse liegen. Auf der Terrasse fände schon jetzt nach einer Trauung



Sind bereit für den Umbau: Der leitende Architekt Chukuwemeka Eze und Bauamtsleiter Oliver Goetze vor dem alten Fachwerkhaus neben dem Rathaus Burgwedel.

Foto: Emily Bader



Der neue Eingangsbereich des Fachbereichs Soziales: Die Fliesen, die Treppe und der Kamin sollen auch nach dem Umbau bleiben.

Foto: Emily Bader

**Wir suchen Angehörige zu folgenden Grabstätten:**

Grabstätte Hafemann, Kr-1-028  
Grabstätte Hartig, H-5-017  
Grabstätte Margot Kupferschmidt, AaH-14-018  
Grabstätte Ida und Willy Brattkus, I-1a-017  
Grabstätte Irmgard Schmöckel, Kr-8-006+007  
Grabstätte Werner und Waltraud Henjes, I-1a-008+009  
Grabstätte Edith und Friedrich Walter, I-2-011+012  
Grabstätte Ilse Matzke, H-1-017  
Grabstätte Hedwig Drewes, Kr-26-001+002

Sollte sich bis zum 31.03.2026 niemand gemeldet haben, so werden die Grabstätten eingeebnet.

Friedhofsverwaltung St. Pankratius Kirchengemeinde  
Tel.: 05136-3444, Mail: friedhofsverwaltung.burgdorf@evlka.de

**BETTY&CO**

Diesen Sonntag ist von 13 bis 18 Uhr verkaufsoffen in Burgdorf!

**HERBSTFEST**  
bis zum 11. Oktober mit extra Pop-Up-Fläche!

**fehling** FEHLING-Modehaus · Marktstraße 56 · 31303 Burgdorf · www.fehling-mode.de  
Öffnungszeiten: Montag bis Freitag 10 bis 19 Uhr · Samstag bis 18 Uhr