

Aufstellungsbeschluss gem. § 2 Abs 1 Baugesetzbuch (BauGB)

Aufstellung des Bebauungsplanes Nr. 2/224 „Einstellplätze für Voltmers Hof“, Ortschaft Isernhagen H.B.

Die nachfolgende Bekanntmachung erfolgt nach den Bestimmungen des BauGB sowie des Niedersächsischen Kommunalverfassungsgesetzes (NKomVG) in der zur Zeit gültigen Fassung. Aufstellungsbeschluss

Der Rat der Gemeinde Isernhagen hat in seiner Sitzung am 26.09.2024 gemäß § 2 Abs. 1 BauGB den Aufstellungsbeschluss zum Bebauungsplan Nr. 2/224 „Einstellplätze für Voltmers Hof“, Ortschaft Isernhagen H.B., gefasst.

Ziel und Zweck der Planung Zugunsten der Errichtung von ca. 45 Einstellplätzen für eine Nachnutzung von Voltmers Hof (Burgwedeler Straße 143/145; westlich der Burgwedeler Straße) soll für eine Fläche von ca. 0,26 ha (auf der gegenüberliegenden Straßenseite der Burgwedeler Straße) ein



Bebauungsplan aufgestellt werden. In dem Bebauungsplan soll ein Sonstiges Sondergebiet mit der Zweckbestimmung „private Einstellplätze“ festgesetzt werden.

Geltungsbereich Der Geltungsbereich des Bebauungsplans erstreckt sich über eine ca. 0,04 ha große Teilfläche des Flurstücks 111/2, Flur 32, Gemarkung Isernhagen (Burgwedeler

Straße) und eine ca. 0,22 ha große Teilfläche des Flurstücks 207/104 der Flur 5, Gemarkung Isernhagen (derzeit landwirtschaftlich genutzte Fläche).

Die genaue Abgrenzung des räumlichen Geltungsbereiches ist aus der Planzeichnung zu entnehmen.

Gemeinde Isernhagen
Bau- und Planungsamt
Der Bürgermeister

aha: Papiertonne statt Blauer Sack

- Wichtiger Beitrag zum Klimaschutz: Plastiksäcke werden abgeschafft
- Ab 1. Januar 2025 sind im Einzelhandel keine blauen Säcke erhältlich
- Ab 1. August 2025 14-tägliche Abfuhr, Abholung blauer Säcke endet

Die Region Hannover steht vor einer wichtigen Änderung in der Abfallwirtschaft: Ab dem 1. August 2025 gehören Abfallsäcke aus Plastik endgültig der Vergangenheit an. Ab diesem Datum wird auch die Sammlung von Altpapier ausschließlich über die Altpapiertonne erfolgen. Nach der Einführung der gelben Tonne für Leichtverpackungen und der Biotonne im Umland ist Papier die letzte Abfallart, die neben der Altpapiertonne zusätzlich in Plastiksäcken gesammelt wurde. „Mit Abschaffung der Altpapiersäcke endet die jahrzehntelange Diskussion über Sack oder Tonne endgültig. Damit schaffen wir Verlässlichkeit für die Einwohner*innen aller 21 Regionskommunen. Auch wenn es bei der Umstellung vielleicht an manchen Stellen ruckelt: Ich bin überzeugt davon, dass wir die beste Lösung für alle Beteiligten gefunden haben“, sagt Regionspräsident Steffen Krach.

Ab dem 1. Januar 2025 wird der Einzelhandel nicht mehr mit blauen Säcken beliefert und ab dem 1. August 2025 werden diese nicht mehr von der Müllabfuhr mitgenommen.

Eigentümerinnen und Eigentümer können die graue Altpapiertonne mit blauem Deckel jederzeit online unter: <https://www.aha-region.de/bestellung-papiertonne> oder schriftlich bestellen. Es werden verschiedene Behältergrößen angeboten: von der 240-Liter-Tonne für Privathaushalte bis hin zu 1.100-Liter-Containern für Mehrfamilienhäuser oder als Gemeinschaftsbehälter in Nachbarschaften. Damit soll eine flexible und bedarfsgerechte Entsorgung ermöglicht werden. Die Nutzung von sogenannten „Nachbarschaftstonnen“ bietet den Vorteil, Platz zu sparen und die Entsorgung gemeinschaftlich zu organisieren.

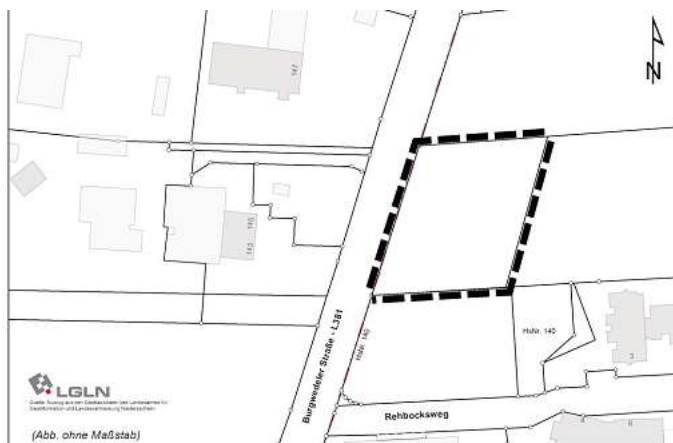
Für weitere Informationen zur Altpapiertonne, den Bestellvorgang und die Abholrhythmen können Bürgerinnen und Bürger die Webseite von aha unter www.aha-region.de besuchen.

Aufstellungsbeschluss gem. § 2 Abs. 1 Baugesetzbuch (BauGB)

Aufstellung der 44. Änderung des Flächennutzungsplanes „Einstellplätze für Voltmers Hof“, OT Isernhagen H.B.

Die nachfolgende Bekanntmachung erfolgt nach den Bestimmungen des BauGB sowie des Niedersächsischen Kommunalverfassungsgesetzes (NKomVG) in der zur Zeit gültigen Fassung.

Aufstellungsbeschluss Der Rat der Gemeinde Isernhagen hat in seiner Sitzung am 26.09.2024 gemäß § 2 Abs. 1 BauGB den Aufstellungsbeschluss zur 44. Änderung des Flächennutzungsplanes „Einstellplätze für Voltmers Hof“, Ortschaft Isernhagen H.B., ge-



fasst. Ziel und Zweck der Planung Mit der Änderung des Flächennutzungsplans soll die Nut-

zung des Geltungsbereiches zur Unterbringung von Einstellplätzen für Voltmers Hof (neue

Gastronomie westlich der Burgwedeler Straße) ermöglicht werden.

Geltungsbereich Der räumliche Geltungsbereich der 44. Änderung des Flächennutzungsplans erstreckt sich über eine ca. 0,2 ha große Teilfläche des Flurstücks 207/104, Flur 5, Gemarkung Isernhagen (derzeit landwirtschaftlich genutzte Fläche).

Die genaue Abgrenzung des räumlichen Geltungsbereiches ist der Planzeichnung zu entnehmen.

Gemeinde Isernhagen
Bau- und Planungsamt
Der Bürgermeister

Bartels Elektro GmbH

Kompetenter Fach- und Ausbildungsbetrieb seit 1968

- Elektroinstallation
- Rasenroboter
- Elektr. Freiflächenheizung
- Alarmanlagen

e-masters

Wir suchen qualifizierte Mitarbeiter!

Dorfstraße 46 | 30916 Isernhagen
Telefon (05139) 50 85
Mobil (0172) 5 10 63 35
info@bartelselektro.de

www.bartelselektro.de

NÄHMASCHINEN SCHERF

Das älteste Nähmaschinengeschäft im Raum Hannover mit dem größten Schulungszentrum

Reparaturservice aller Fabrikate
Kurzwaren · Zubehör
Kreative Nähideen · Kurse



Siemensstr. 16 · 30916 Isernhagen
Tel. 0511-611277
www.naemaschinen-scherf.de

Maler (m/w) ab sofort gesucht!



30938 Großburgwedel · Ehlbeek 9 · Tel. 05139 - 89 65 38 · www.Lalk.de

- Malerarbeiten
- Bodenbeläge
- Fassadenbeschichtungen
- Schimmelsanierungen
- Akustiklösungen



JÜRGEN ALT GmbH

Sanitär- und Heizungstechnik

Seit 1932 Meisterbetrieb

Sanitär- u. Heizungstechnik
Gasgerätewartung
Reparaturen
Badezimmer-Sanierung

Königsworther Straße 35
30167 Hannover
Telefon (05 11) 1 31 80 78
e-mail: fa.alt@t-online.de