

WEYMANN
GEBÄUDETECHNIK

Ihr Spezialist
für Heizungs-
und
Klimatechnik

Burgdorfer Str. 110
31275 Lehrte

Tel. (05132) 20 18

www.karl-weymann-gmbh.de

HEIZUNG • KÄLTE • KLIMA
LÜFTUNG • SANITÄR • SOLAR

Marktspiegel

Lehrter & Sehnder Nachrichten

Marktstraße 16, 31303 Burgdorf
(0 51 36) 8 99 40

Nr. 12, 49. Jahrgang
Sonabend, 23. März 2024

NURDA
Ihr Stadthaus

Mit Festpreis- und
Bauzeitgarantie.

NURDA-Beratungszentrum
Berkhopstr. 8 • Großburgwedel
05139 996624
www.nurdahaus.de

Spektakuläre Spielszenen begeistern die Fans

Aligses Volleyballer sind vorzeitig Meister der dritten Liga

LEHRTE. Mit einem 3:2-Sieg (18:25, 25:15, 25:19, 22:25, 15:12) im direkten Vergleich mit Verfolger USC Braunschweig machten die Volleyballer der Sportfreunde (SF) Aligse am vorigen Wochenende alles klar. In ihrem letzten Saisonspiel treten sie am heutigen Sonabend, 23. März, beim Brühler TV bereits als frischgebackene Meister der Dritten Liga West an, denn vor dem finalen Spiel stehen die Aligser Gallier vier Punkte vor Braunschweig. Dies kann vom Tabellenzweiten, der die DJK Delbrück zu Hause empfängt, nicht mehr aufgeholt werden. Sieben Jahre nach dem freiwilligen Rückzug des damaligen SFA-Teams aus der zweiten Bundesliga wollen die Gallier nun als frischgebackener Meister der Dritten Liga wieder in die zweit-höchste deutsche Spielklasse zurückkehren und werden den entsprechenden Lizenzantrag stellen.

Fast 600 begeisterte Zuschauer, darunter auch eine große Braunschweiger Fan-Gruppe, sahen ein packendes Volleyballmatch, das mit vielen spektakulären Aktionen auf beiden Seiten des Netzes hohen Unterhaltungswert und hohes Niveau hatte. Um sich die Meisterschaft wie erhofft bereits vorzeitig vor eigenen Fans zu sichern, mussten die Aligser noch einmal über ihre Grenzen gehen, denn Braunschweig kämpfte energisch um seine letzte Chance, am Saisonende selbst an der Tabellenspitze zu stehen, wozu ein



Die pure Freude: Aligses Gallier feiern die Meisterschaft in der dritten Liga.

Foto: Michael Plümer

Sieg über die Gallier nötig gewesen wäre. Mit Einsatz holte sich der USC so den ersten Satz. Die Sportfreunde nahmen die Herausforderung an, steigerten sich in den Folgesätzen deutlich und gingen mit 2:1 Sätzen in Führung, wobei sie ihren Kontrahenten in den beiden gewonnenen Sätzen jeweils unter 20 Punkten halten konnten.

So schienen sie im vierten Satz bereits auf dem Weg zu einem 3:1-Erfolg zu sein, doch gab sich Braunschweig noch nicht geschlagen und wendete das Blatt

zum 2:2 Satzausgleich. Die Entscheidung musste also im Tiebreak fallen, in dem die Gallier ihre Führung von 8:6 beim Seirauwechsel schließlich zum umjubelten 15:12 Endstand vollenden konnten und damit Satz, Spiel und Meisterschaft gewannen.

Aligses Zuspieler Arne Tyedmers wurde als wertvollster Akteur der Gallier mit der MVP-Medaille in Gold ausgezeichnet, die Silbermedaille ging an Braunschweigs Libero Johannes Gottschall. Der Rest des Abends

war für die Aligser Spieler und ihre Fans dann jubeln und feiern. Nicht fehlen durfte dabei natürlich ein Meister-Kuchen für die Spieler, gebacken von Tessa, der Freundin von Gallier-Coach Roman Feiberg.

Der benötigte einige Zeit, um zu realisieren, was er mit seinem Team in seiner ersten Saison in Aligse erreicht hat: „Die Saison hat sich wohl für alle etwas länger als gewohnt angefühlt, wir haben zuletzt nochmal etwas mehr Zeit als üblich investiert und sind alle froh, dass wir das

Ziel der Meisterschaft wirklich erreicht haben. Ich bin ziemlich stolz auf die Jungs und sage Danke, dass ich viele intelligente und Volleyball erfahrene Spieler im Team habe, von denen ich etwas lernen konnte – in so einer hohen Spielklasse habe ich ja vorher noch nie trainiert. Die Presse hat immer sehr viel über mich geredet, aber die Jungs haben gespielt und sich diesen Titel geholt und auch hinter den Kulissen einiges erarbeitet, so dass denen der größte Respekt gebührt.“

Vor dem heutigen Spiel in Brühl hat die Mannschaft nur noch zweimal trainiert, dennoch soll dort trotz feststehender Meisterschaft eine ordentliche Leistung gezeigt werden. Dabei sollen auch die Spieler, die bisher nicht so oft auf dem Feld standen, noch zu einigen Spielminuten gelangen.

Die Gastgeber stehen auf dem ersten Abstiegsplatz und können den rettenden achten Tabellenplatz nicht mehr erreichen. Sie werden jedoch um ihre aktuelle Platzierung kämpfen, um bei einem eventuell freiwerdenden Platz dann als erster Nachrücker doch in der Dritten Liga verbleiben zu können.

Alle Spiele des letzten Spieltags beginnen zeitgleich bereits um 19 Uhr. Der Spielverlauf kann im Ergebnisticker der DVV unter <https://dvv.sams-ticker.de> verfolgt werden. Möglicherweise gibt es unter <https://www.twitch.tv/sportfreunde-aligse> auch einen Videostream.

Infrarot-Deckenheizung

Um Ihre Heizkosten zu senken ...
GEHEN WIR GERNE FÜR SIE AN DIE DECKE
... und ziehen dort mit viel Energie, aber ohne Schmutz, unsere neue Infrarot-Deckenheizung ein.
Mit dieser smarten Innovation heizen Sie mit Infrarottechnik und profitieren gleichzeitig von mehr Platz im Raum bei niedrigeren Kosten.

Schautag am Sonntag, 24.03.2024 von 14-17 Uhr
Ihr Spezialist für Infrarotheizungen
Spanndeckencenter Niedersachsen
Großburgwedel, Ehlbeek 9, Tel. 05139/896538 • www.lalk.de

PORTAS

Individuelle Renovierungslösungen

- Fenster
- Türen
- Decken
- Treppen
- Küchen
- Gleittüren

PORTAS-Fachbetrieb
Fr. W. Behre Tischlerei
Germaniastr. 3 c
31275 Lehrte

Wir sind für Sie da: (0 51 32) 5 66 56 • info@behre.portas.de

Für dich am Start!

Die neue Sparkassen-Card (Debitkarte). Eine für alles - egal, was du vorhast.
Mehr auf ssk-burgdorf.de

Weil's um mehr als Geld geht.

Stadtsparkasse Burgdorf

Jetzt in unserem Online ServiceCenter:
Ihr **Marktspiegel** als E-Paper

Zusätzlich zur gedruckten Zeitung bieten wir Ihnen jetzt auch unsere Online-Ausgaben im Internet an!

www.burgdorfer-nachrichten.de
www.burgwedeler-nachrichten.de
www.lehrter-nachrichten.de

Klicken Sie sich ein!

Werksverkauf Gründonnerstag von 10-16 h

Schlesische Wurstspezialitäten

Angebote der Woche

Landkrakauer	100 g	1,59 €
Wiejska poln. Dorfurst	100 g	1,59 €
Kasseler Aufschnitt	100 g	1,79 €

Bei jedem Einkauf gibt es eine Ostermettwurst gratis

Auf den Pöhläckern 22 • 31275 Lehrte • 05132 584800 • www.mikolaj-wurstwaren.de

Ein schönes Wochenende wünscht Ihnen Ihr

Marktspiegel

Frohe Ostern

MIMUSE
KABARETT COMEDY MUSIK

EIN GUTSCHEIN VON DER MIMUSE PASST SUPER INS KÖRBCHEN!

Ihren Gutschein erhalten Sie unter service@mimuse.de

Hopp. Hopp. Hurra.

Freue Dich auf eine traumhafte Frühlingsstimmung und entdecke die schönsten Osterfreuden!

leine-center.de

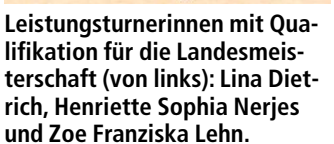
OSTER-AKTIONEN 23.+30. MÄRZ

LEINE CENTER
LAATZEN

9298101 002624

Turnerinnen der TSG Ahlten erfolgreich

Die jüngeren Talente Nilan Ediz und Cansu Zoe Yildirim zeig-



Bei den Bezirksmeisterschaften am 9. und 10. März setzten die Turnerinnen der TSG Ahlten ihre Erfolgsserie fort. Henriette Sophia Nerjes wurde mit ihren herausragenden Leistungen Bezirksmeisterin und sicherte sich die Qualifikation für das Landesfinale. Sie turnte in der höchsten Leistungsklasse und konnte besonders an Balken und Boden



Fotos: TSG Ahlten

mit schweren und ordentlich geturnten Übungen glänzen. Auch Zoe Franziska Lehn, vierter Platz, und Lina Dietrich, fünfter Platz, qualifizierten sich für das niedersächsische Landesfinale am 27. und 28. April. Kai Fach, TSG-Vor-

stand für Jugendarbeit, freut sich über diese großartigen Leistungen: „Hier zeigt sich, was man mit gezielter Nachwuchs- und Talentförderung sowie einem hochmotivierten Trainer-team erreichen kann“. Kai Fach

spricht dem Trainerteam mit Bettina Brauch, Emilia Brauch, Friederike Kurth und Simona Cestaro-Stach sowie auch den engagierten Eltern großen Dank aus und freut sich auf das Landesfinale der TSG-Turnerinnen.

AHLTEN. Unter der Regie der Schützengesellschaft soll es am 19. Oktober ein klassisches Oktoberfest geben, das im Zeichen von Blasmusik, Bier, Brez'n, Haxen und ausgelassener Stimmung gefeiert wird. Das bayerische Flair bietet den Gästen Gelegenheit, Trachten, Lederhosen und Dirndl zu präsentieren.

Zum „Warmup“ des Abends sorgen die „Unsinnbach Musikanten“ für alpenländisch, zünftige Blasmusik und gute Stimmung.

mung. Nach dem offiziellen Bieranstich sollte man es nicht verpassen, wenn die Band „Nach stark – die Kultband vom Münchner Oktoberfest“ bei ihrem zweiten Auftritt in Ahlen die Bühne der Festhalle Marris rockt. Noch gibt es Tickets. Der Eintrittspreis beträgt 22 Euro ohne Sitzplatzanspruch. Es besteht die Möglichkeit einer Tischreservierung für zehn Euro pro Tisch, passend für acht Personen – im Alter ab 18 Jahre. Es gibt einen Online-

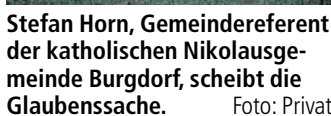
Vorverkauf auf der Internetseite www.oktoberfest-ahilten.de oder die Bestellung per E-Mail an gateam@oktoberfest-ahilten.de. Für das kulinarische Wohl wird gesorgt. Gästegruppen haben die Möglichkeit, bayerische Schmankerln, wie beispielsweise ein Vesper-Brettl oder eine bayerische Schweinshaxe, bei den Kleinfeldstuben vom 10. September bis 10. Oktober per WhatsApp unter 0176-56 75 76 98 verbindlich vorzubestellen.

LEHRTE. Am Sonnabend, 6. April, ist der „Choir under Fire“ aus Langerhagen wieder in Lehrte zu Gast. Unter dem Motto „Enough & More!“ werden die Sängerinnen und Sänger unter der musikalischen Leitung von Martin Schulte um 17 Uhr in der Matthäuskirche ihr Repertoire präsentieren. Einlass ist um

16.30 Uhr. Pop, Jazz und Swing mit Klavierbegleitung von Markus Horn und auch a capella ist im Programm. Der Eintritt ist frei, Spenden für die Chorarbeit sind willkommen. Weitere Informationen, auch zu den weiteren Konzertterminen gibt es auf der Internetseite www.choir-underfire.de.

Zwischen Jubel, Passion und Auferstehung

Mit dem Palmsonntag beginnt die „Heilige Woche“. Zunächst stehen Erwartungen und Jubel im Vordergrund, die aber rasch im Ruf „Ans Kreuz mit ihm!“ enden. Jesus zieht nach Jerusalem ein; nicht wie ein Staatsmann, ein wird kein roter Teppich ausgelegt. Bescheiden reitet er auf einem Esel. Die Menschen jubeln ihm zu. Sie hoffen auf Erlösung und Befreiung. Jesus will sie befreien, doch es ist eine andere Befreiung, als sie es sich wünschen. Er befreit sie nicht von der Herrschaft der Römer. Er ist gekommen, den Menschen die Liebe und den Frieden Gottes zu bringen. Die Liebe zu den Armen und Schwachen. Als bekannt wird, dass Jesus einen anderen Weg geht, jubeln ihm viele Menschen nicht mehr zu. Wir sollten lernen, dass jeder Mensch aus sich selbst heraus wertvoll ist, egal, welchen Status er hat, was er kann oder besitzt. In diesen Tagen kommt es darauf an, mit Jesus zu gehen, sein Leiden und Sterben innerlich mit zu vollziehen. In seinem Leid nahm



Jesus auch unser Leid auf sich. Da spüren wir: Jesus geht alle Wege mit. Er ist uns nahe, gerade in allem Schweren. Mit ihm zu gehen heißt, die Werte zu leben, die er vorgelebt hat. Sich an die Seite der Menschen zu stellen, die Jesus besonders liebte. Gehen wir mit Jesus in und durch diese Karwoche. Das gibt Kraft für Zeiten, in denen es für uns schwer wird. Am Ende steht nicht das Kreuz, sondern die Auferstehung, unsere Auferstehung.

9955801 002624

0228201 002624

Wechsel im Ortskommando

Martin Voß folgt auf Carsten Thiemann

RÖDDENSEN. In einer Dienstversammlung im Januar ist bereits über eine Neubesetzung des Ortskommandos gesprochen worden. Ortsbrandmeister Carsten Thiemann kündigte nach 22 Jahren im Dienst an, sein Amt abgeben zu wollen. In der Versammlung Anfang März stand die Wahl des Ortskommandos an. Einstimmig wurde Martin Voß zum Ortsbrandmeister und Kilian Meyer zum stellvertretenden Zugführers des 7. Zuges übernimmt Lars Thiele von seinem Bruder Hendrik Thiele, der mit seiner erfolgreichen Bäckerei „Henne’s Backhaus“ stark im Betrieb und der Familie eingebunden ist. Ebenfalls einstimmig wählten die aktiven Einsatzkräfte Clara Marie Witzel zur neuen Gruppenführerin und Jo-



Ortsfeuerwehr Röddensen (von links): Clara Marie Witzel, Kilian Meyer, Lars Thiele, Martin Voß, Jonas Buchholz und Carsten Thiemann. Fotos: Stadtfeuerwehr Lehrte

nas Buchholz zum stellvertretenden Gruppenführer. Die Einsatzkraft der Ortsfeuerwehr Röddensen wurden im vorigen Jahr zu 31 Einsätzen al-

miert. In Anerkennung ihrer Verdienste wurden Clara Marie Witzel und Jasper Thiemann für zehn Jahre Dienst geehrt. Oberfeuerwehrfrau Clara Marie Wit-



Ortskommando Röddensen: Martin Voss (links) und Kilian Meyer sind von den Mitgliedern gewählt.

zel wurde zur Hauptfeuerwehrfrau befördert. Nico Peter, Jonas Buchholz und Kilian Meyer wurden jeweils zum Hauptfeuerwehrmann befördert.

Karwoche und Ostern in zwei Kirchen

Matthäus und Markus laden zur Teilnahme ein

LEHRTE. Die evangelisch-lutherischen Kirchengemeinden Markus- und Matthäus laden zur Teilnahme an folgenden Veranstaltungen ein. Am Gründonnerstag, 28. März, gibt es um 18 Uhr ein Tischabendmahl in der Markuskirche, Am Distelborn, mit Vikarin Sandra Beverungen. Unter der Regestellung „Was heißt es eigentlich, wenn ich meinem Nächsten dienen soll?“ wird beim gemeinsamen Essen und Trinken die Botschaft der christlichen Nächstenliebe im Gottesdienst erfahrbar. Karfreitag, 29. März, um 10 Uhr wird ein Gottesdienst mit Abendmahl

im Rosemarie-Nieschlag-Haus an der Iltener Straße 21 gefeiert. Um 15 Uhr gibt es „Musik zur Todesstunde“ in der Mattäuskirche am Markt. Auf eindrückliche Weise verbinden sich die Passionsgeschichte und Musik. Es wirken mit: Pastorin Sophie Anca, die Matthäus Kantorei, dazu Fiorella Schikarski, Klarinette, und Birgit Queißner am Klavier. Am Ostersonntag, 31. März, um 6 Uhr erobern Klänge und Licht die dunkle Matthäuskirche. In der Feier der Taferinnerung wird unter der Leitung von Pastorin Rebecca Denger vergewärtigt, dass Christus das

Licht des Lebens ist. Im Anschluss an den Gottesdienst gibt es ein Osterfrühstück, organisiert vom „Himmlichen Partyservices im Kirchenzentrum am Markt“. Um 10 Uhr beginnt der Festgottesdienst mit Abendmahl in der Matthäuskirche mit Pastorin Rebecca Denger und Nina Hollung, Pastorin in Ausbildung. Am Ostermontag, 1. April, um 11 Uhr wird in der Markuskirche ein Familiengottesdienst mit Pastorin Gesa Steingraber-Broder gefeiert. Es gibt eine Mitach-Geschichte und Aktionsklappkarten-Meditation.

Basar rund ums Kind

ARPKE. Am Sonnabend, 13. April, öffnet unter dem Dach der EFG-Arpke, Westerende 7b, von 10 bis 12 Uhr ein Basar rund ums Kind. Spielzeug aller Art, Bücher, CDs, DVDs, Gesellschaftsspiele, Puzzle, Fahrzeuge, Kleinmöbel für Kinder und Kleidung bis Größe 158 können angeboten und erworben werden. Der Verkauf geschieht in Kommission, 85 Prozent des Erlöses erhält der Verkäufer, 15 Prozent fließt in die Kinder- und Jugendarbeit der EFG Arpke. Das Kinder-Café wird geöffnet sein, die Aufsichtspflicht liegt bei den Eltern. Weitere Informationen: E-Mail spielzeugbasar-arpke@web.de.

Hunde müssen angeleint laufen

LEHRTE. Im Zeitraum vom 1. April bis 15. Juli dürfen Hunde in der freien Landschaft grundsätzlich nur an der Leine unterwegs sein. Zur freien Landschaft gehören nach § 2 des Niedersächsisches Gesetz über den Wald und die Landschaftsordnung neben den Flächen des Waldes auch die der übrigen freien Landschaft, auch wenn die Flächen innerhalb der im Zusammenhang bebauten Ortsteile liegen. Dies geschieht

zum Schutz von Nachwuchs von wild lebenden Tieren. Weibliche Tiere sind in ihrer Bewegungsfreiheit und Fluchtmöglichkeit stark eingeschränkt, wenn sie tragend sind. Die am Boden brütenden Vogelarten wie Rebhuhn, Fasan, Kiebitz oder Lerche beginnen jetzt ihr Brutgeschäft. Streuende, wildernde oder auch nur stöbernde Hunde können eine tödliche Gefahr insbesondere für Jungtiere werden, denn im Falle

einer empfindlichen Störung stellen wildlebende Tiere vielfach die Versorgung ihres Nachwuchses ein. Verstöße gegen die gesetzlichen Vorschriften zur Leinenpflicht für Hunde werden mit Ordnungswidrigkeitenverfahren geahndet. Hier droht ein Bußgeld bis zu 5.000 Euro. Im Hohnhorst-Park in der Nähe der Streuobstwiese steht die circa 8.000 Quadratmeter große Hundewiese ohne Leinenzwang zur Verfügung.

Gründonnerstag bis Ostermontag

AHLTEN-ILTEN. Am Gründonnerstag, 28. März, feiert die evangelisch-lutherische Martinskirchengemeinde den Abschluss der „Wohnzimmer-Kirche“. Eingeladen sind Interessierte zu einer Andacht um 19 Uhr in die Martinskirche, Hannoverstraße 28 in Ahlten. Im Anschluss wird gemeinsam ein

Tischabendmahl gefeiert; gern kann eine Kleinigkeit zu essen mitgebracht werden. Der Karfreitagsgottesdienst findet zur Sterbestunde um 15 Uhr in der Kapelle in Höver statt. Am Ostersonntag, 31. März, gibt es einen Frühgottesdienst. Die Martinskirche wird um 6 Uhr bei Dunkelheit betreten und ge-

meinsam der Sonnenaufgang mit Abendmahl erlebt. Zudem wird ein Ostergottesdienst um 11 Uhr in die Barockkirche in Ilten gefeiert. Den Abschluss bildet am Ostermontag, 1. April, ein Familiengottesdienst mit Brunch um 10.30 Uhr in der Kirche zum Heiligen Kreuz in Sehn-de.

Hoppe mein Fleischer

Steindamm 26
31311 Hänigsen
05147 / 97855-0
www.fleischerei-hoppe.de

Montag, 25.03.24
Ruhetag

Dienstag, 26.03.24
Delfter Pfanne
mit Butterreis **6,80 €**

Unser Feierabendmenü von 16.30 bis 18.00 Uhr
Currywurst-Pfanne
mit Pommes **6,20 €**

Mittwoch, 27.03.24
Heute sind wir bis 18.00 Uhr für Sie da
Gefüllte Paprikaschoten
mit Soße und Kartoffeln ... **7,20 €**

Donnerstag, 28.03.24
Bunter Gemüseintopf **4,20 €**
Schweinegulasch mit Pilzen **6,90 €**

Freitag, 29.03.24
Karfreitag

Samstag, 30.03.24
Hochzeitsuppe **4,50 €**

2 Rinderrouladen
in herzhafter Soße **11,50 €**
Zungenragout **11,00 €**

Lammkeule
in Thymiansoße **13,50 €**

Unsere Osterangebote vom 26.03. bis 30.03.2024

Festtagsbraten

Rinderschmorbraten
gut abgehangen, aus der Jungbullenkeule ... kg / 14,99 €

Schinkenbraten
frisch, gepökelt oder geräuchert kg / 10,99 €

Schweinefilet
auch als Medaillons kg / 17,90 €

Frisches Kalbfleisch vom Salzwiesenkalb vorrätig

Zum Kurzbraten oder Grillen

Schweineschnitzel
aus der Oberschale 100 g / 1,09 €

Nackensteak
verschieden gewürzt 100 g / 1,19 €

Hähnchenbrustfilet
frisch oder mariniert 100 g / 1,59 €

Große Bratwurstzwerge
(nach Art einer Nürnberger Rostbratwurst)
lecker zum Osterbruch 100 g / 1,79 €

Für die schnelle Küche

Osterschinken - Sous vide vorgegart
tolle Rezepte für Backofen oder Grill gibt es dazu kg / 13,99 €

Schweinefilet gefüllt „Ostertraum“
mit feinem Brät und Gemüsestreifen (vorgegart, 20 Min. im Backofen bei 160°C) kg / 24,90 €

Kartoffelgratin vegetarisch
vorgegart, 800 g Schale für 3-4 Personen (20 Min bei 180°C fertigbaren) Schale / 9,80 €

Kalte Leckereien

Roastbeef Aufschnitt rosa gebraten 100 g / 4,69 €

Vitello tonnato
mariniertes Kalbfleisch mit Thunfischcreme 100 g / 4,69 €

Schweinebraten Aufschnitt
mild im Geschmack 100 g / 2,39 €

Eierspeck mild und zart..... 100 g / 2,49 €

Schinkenschnitzel fein geschnitten 100 g / 1,79 €

Hänigser Ei
halbes Ei im Aspikspiegel mit Fleischsalat gefüllt Stück / 2,89 €

Jetzt geht's loooooo!

Bald kommt Glasfaser-Internet in Ihre Straße.

Sie möchten ebenfalls ans Glasfasernetz angeschlossen werden? Dann sichern Sie sich jetzt noch Ihren **kostenlosen Hausanschluss¹**. Wenn Sie online bestellen, erhalten Sie zudem eine **Produkt-Prämie im Wert von bis zu 279,89 Euro²**.

Jetzt noch Glasfaser bestellen

deutsche-gigasetz.de/lehrte

Kundenservice rund um die Uhr
040 593 6300

¹Baumaßnahmen aktuell noch kostenfrei bis zur Glasfaserdose nach dem Hausübergabepunkt. Schließt ein Eigentümer den Vertrag erst ab, nachdem der Ausbau vor Ort im Wesentlichen abgeschlossen ist, fällt in der Regel ein Betrag für die einmalige Errichtung von 990 € brutto mit einem MyNet-Tarif oder 1.990 € brutto für den Anschluss ohne einen MyNet-Tarif an (evtl. Einzelfallprüfung nötig). ²Ersparnis bezieht sich auf den aktuellen Hersteller- UVP des Hardwarebonus der Tarife MyNet 1.000 und MyNet 2.500 bestehend aus Bosch Smart Home Starter Set Heizung II (Smartes Heizkörper-Thermostat II, Controller II) und Google Nest Hub (2. Generation) oder vergleichbaren Produkten. Infos zu jeweils aktuellen Produkt-Prämien finden Sie auf deutsche-gigasetz.de. Die abgebildeten Produkt-Prämien sind Beispiel-Prämien. Erhältlich solange der Vorrat reicht. Angebot nur für Neukunden (in den letzten 3 Monaten vor Vertragsabschluss kein Kunde der Deutschen GigaNetz GmbH). Angebot gilt nur für Online-Buchungen und unterliegt unseren AGB und Datenschutzbestimmungen, zu finden unter deutsche-gigasetz.de

Steintec Service

Holz - Bautenschutz

Ihr zuverlässiger Handwerker aus der Umgebung bietet:

- Arbeiten an Dach und Fassade
- Holzarbeiten
- professionelle Reinigung und Versiegelung rund ums Haus
- Kellertrockenlegung
- Schimmelbeseitigung

0511/87945371 0162/6916325
info@steintec-service.de
www.steintec-service.de

Ein schönes Wochenende wünscht Ihnen Ihr

Marktspiegel

BERG & TAL

OUTDOOR OUTLET

50%

STARTEN SIE MIT UNS IN DEN FRÜHLING!

AUF FAST ALLES*

*Nicht einlösen auf Gutscheine, nur gültig mit Kundenkarte, keine Barauszahlung möglich. Ausgenommen sind gelb ausgezeichnete Artikel.

Outdoor Outlet BERG & TAL, Opelstraße 36 – 40 (EKZ Altwarmbüchen), 30916 Isernhagen, Gewerbegebiet Altwarmbüchen, 0511 / 26143793
Öffnungszeiten: Montag – Samstag von 10 - 18 Uhr

Lampe Landtechnik wird zu Baumgarten Geräte GmbH

Hochwertige Baugeräte und Baumaschinen für gewerbliche und private Kunden

Der renommierte Betrieb für Land- und Gartentechnik, Heino Lampe Land- und Gartentechnik in Isernhagen FB, Hauptstraße 93, hat über Jahrzehnte einen ausgezeichneten Ruf durch die Bereitstellung qualitativ hochwertiger Landmaschinen und Gartengeräte erlangt. Angesichts des deutlichen Rückgangs von Aufträgen im Bereich Landtechnik sieht sich die Firma nun gezwungen, neue Wege zu gehen. „Ich bin erfreut, mit der Baumgarten Geräte GmbH einen so kompetenten Nachfolger gefunden zu haben“, sagt Heino Lampe, der gemeinsam mit seinem Team auch weiterhin als Ansprechpartner für Kunden und für den Service zur Verfügung steht.

Die Baumgarten Geräte GmbH ist seit 50 Jahren in der Vermietung von Bau-

geräten und Baumaschinen aller Art für gewerbliche und private Kunden tätig. „Mit der Übernahme des Standorts der Firma Lampe in Isernhagen erweitern wir unseren Reparaturbetrieb und bieten zusätzlich die Möglichkeit, Baugeräte aus unserem umfangreichen Sortiment zu mieten“, erklärt Ulf Baumgarten, Geschäftsführer des Un-

ternehmens Baumgarten. Ein weiterer Schwerpunkt liegt nun auf dem Verkauf von Baggern und Radladern sowie Zubehörteilen der Marke JCB sowie Anhängern der Firma Humbaur. Der Bereich Landwirtschaft und Gartengeräte wird nicht mehr bedient.

BAUMGARTEN MIETGERÄTE

Baumgarten Geräte GmbH
Hauptstraße 66 A, Isernhagen FB
Tel. (05139) 994911
Montag bis Freitag 7.00 bis 16.30 Uhr



Taxi & Mietwagen
Lehrte - Ahlten - Sehnde

05132 1415
05132 1717
05138 47 80

Whatsapp
0152 / 09164324

Frauenachtstaxi für Lehrte und Ortsteile

info@taxi4780.com
www.taxi4780.com

Inh. Ismail Gündüz

Stackmann Straße 19
31275 Lehrte

Peiner Straße 48
31319 Sehnde



Ihren Marktspiegel online lesen

Unsere kompletten Ausgaben als E-Paper unter www.marktspiegel-verlag.de

Zwei Lektoren in der Kirchengemeinde

LEHRTE. Am Sonntag, 24. März, um 10 Uhr werden im Gottesdienst in der Markuskirche, Am Distelborn 3, zwei Lektoren in ihr Amt eingeführt: Ariane Bödecker und Jan Nadaczinski. Sie werden zukünftig Gottesdienste mit Lesepredigten gestalten. Ariane Bödecker ist durch ihr Engagement beim Familiengottesdienst-Team zu diesem Amt gekommen. Sie merkt dazu an: „Für mich ist der Gottesdienst eines der Kernprodukte der Kirche. Ich würde mir sehr wünschen, dass sich möglichst viele Menschen in unterschiedlichen Gottesdienstfor-

maten aufgehoben und durch sie gestärkt fühlen. Und dass sie dies auch weitertragen.“ Jan Nadaczinski ist gebürtiger Lehrter und seit sechs Jahren im Kirchenvorstand. Er schreibt zum Lektorenamt: „Ich setze mich gern mit der Bedeutung und Interpretation von Texten auseinander. Zufrieden bin ich mit einem Gottesdienst, wenn ich das Gefühl habe, etwas hinterfragen oder beantworten zu können.“ Am 24. März werden die beiden gemeinsam mit Pastorin Steingraber-Broder im Gottesdienst eine Trialog-Predigt halten.

Einbruch an der Moltkestraße

LEHRTE. Am Sonnabend, 16. März, zwischen 12.30 und 14 Uhr gab es einen Einbruch in eine Dachgeschosswohnung an der Moltkestraße. Die Tür wurde ausgehebelt, Bargeld entwendet. Die Polizei bittet etwaige Zeugen, sich telefonisch unter der Rufnummer (05132) 82 70 zu melden.

Besichtigung des Gerätehauses

LEHRTE. Der Männerkreis der evangelisch-lutherischen Gesamtkirchengemeinde besichtigt das Gerätehaus der Ortsfeuerwehr. Treffpunkt ist am Mittwoch, 27. März, um 19 Uhr an der Schützenstraße 49. Gäste sind willkommen. Die Teilnahme ist kostenlos.

Rückblick auf das Ahltener Konzert

AHLTEN. Bunt ausgewählte Stücke spielten die Ahltener Musikanten in der Aula der Grundschule beim Jahreskonzert. Vereinssprecherin Sarah Heine gibt eine Übersicht. So habe Martin Oelschläger unter dem Motto „Stories“ durch das Programm geführt, darunter „the Selections from the Greatest Showman“, „Gabriellas Sang“ mit Gesang und ein Medley aus „Moby Dick“. Neben den gesanglichen Begleitungen von Vicky Binner und Dominik Staschik, wurden

die Ahltener Musikanten zusätzlich von zwei Schülern der Bläserklasse am e-Piano und dem e-Bass begleitet. Für die Bewirtung der Konzert-Besucher sorgten die Mitglieder der Theatergruppe „die Unverzagten“. Erstmalig haben die Ahltener Musikanten mit einer besonderen Lichttechnik gearbeitet, gesponsert von der KLH Hannover und der NDVG aus Celle. Der Rückblick von Sarah Heine: „Das Publikum war begeistert, es gab standing ovations.“

Aufruf zur Ausbildungsmesse

LEHRTE. Am 5. September soll die „Ausbildungsmesse Lehrte“ in der Vierfeldhalle an der Südstraße öffnen. Hier haben Unternehmen und Betriebe die Möglichkeit, junge Menschen vor dem Schulabschluss mit Informationen, guten Gesprächen und kleinen Praxisaufgaben für sich und ihre Ausbildungsberufe zu begeistern. Schüler aller Lehrter Schulen ab Jahrgang acht werden diese Ausbildungsmesse besuchen. Standplätze können

ab sofort reserviert werden. Standgebühren entstehen nicht. Anmeldeschluss ist der 30. April. Der Verein Ausbildung im Verbund pro regio aus Uetze übernimmt als Partner der Stadt Lehrte, des Vereins Stadtmarketing und der Schulen die Organisation. Interessierte Betriebe können sich bei pro regio an Bettina Trautmann wenden: telefonisch unter (05173) 92590-14 oder per E-Mail an b.trautmann@proregioev.de.

St. Georg lädt zum Reiterflohmarkt

BURGDORF (r/fh). Der Reitverein St. Georg veranstaltet einen Reiterflohmarkt. Er findet am Sonnabend, 6. April, von 14 bis 17 Uhr in der Reithalle, An der Bleiche, statt. Vereine und Privatpersonen bieten an den Ständen Bedarf für Pferd und Reiter an. Außerdem gibt es Kinderschminken sowie Kuchen, Pommes und Würstchen. Ein Teil der Einnahmen geht an die Kinderkrebshilfe Hannover.

Tanzkreis lädt zur Teilnahme ein

LEHRTE. Der Verein Tanzkreis feiert in diesem Jahr sein 75-jähriges Jubiläum. Regelmäßige Treffen sind 14-tägig dienstags um 19.30 Uhr im Fachwerkhäus an der Mankestraße im Stadtpark. Interessierte sind immer willkommen.

In der jüngsten Versammlung wurde der Vereinsvorstand im Amt bestätigt. Rainer Jahns wurde als erster Vorsitzender, Sonja Sieverling als seine Stellvertreterin und Claudia Schulze als Kassenswartin gewählt.

In der Versammlung ließ Rainer Jahns das vergangene Jahr noch einmal Revue passieren. Er hob dabei besonders den gut besuchten Kaffeegarten beim Stadtfest im Mai und den erfolgreichen Hobbykunstbasar Ende November hervor.

Besondere Ehrungen gab es für Margarete Will für ihre 55-jährige Mitgliedschaft, Klaus Conrad und Sigrun Conrad erhielten Ehrung für jeweils 35-jährige Mitgliedschaft, Ingeborg Böhme-Schulze und Hans-Jürgen Schulze für jeweils 30-jährige Mitgliedschaft. Kontakt für weitere Infos zum Tanzkreis: Telefon (05132) 53 532, E-Mail raijah52@web.de oder Internet <https://www.tkl-lehrte.de>.

Infoabend für zukünftige Fünftklässler

LEHRTE. Die Realschule bietet den zukünftigen Fünftklässlern und ihren Eltern am Mittwoch, 10. April, um 19 Uhr im Forum an der Südstraße 5 einen Infoabend. Interessierte sind eingeladen. Fragen zum Schulkonzept und weiteren schulischen Angeboten werden beantwortet.

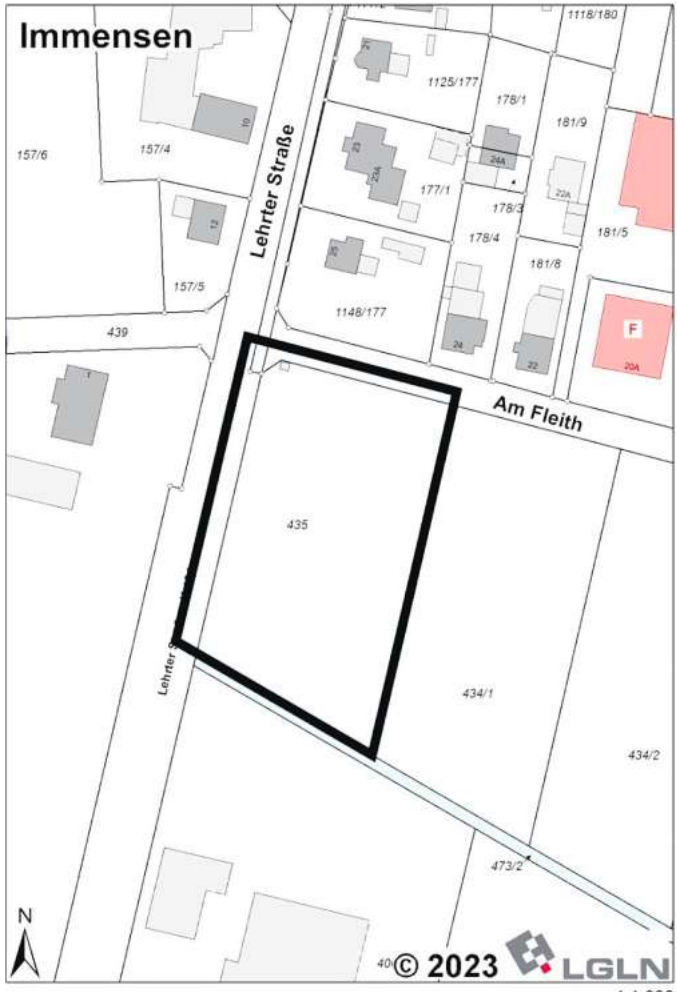
Schützen laden zum Wettkampf ein

LEHRTE. Das Schützen-Corps lädt die Mitglieder der nicht schießsporttreibenden Vereine zum Wettkampf auf dem Schießstand am Hohnhorstweg 24 ein. Für das alljährliche Vereschießen nimmt Schießsportleiter Björn-Elmar Pitzschel ab sofort Anmeldungen auf: Telefon (05132) 82 51 90 oder E-Mail mwp@schuetzen-corps-lehrte.de. Die Schießtermine sind: 18., 19. April und 26. April, sowie 2. und 3. Mai, jeweils von 18.30 bis 21 Uhr.

Weitere Informationen gibt es auf der Internetseite www.schuetzen-corps-lehrte.de in der Rubrik „Mannschaftswanderpokal“. Den Mannschaften, die sich aus Mitgliedern Lehrter Vereine, Clubs, Betriebsgemeinschaften, Skatgemeinschaften, Knifflerrunden oder ähnlichem zusammensetzen, darf maximal ein Teilnehmer angehören, der auch Mitglied in einem Schützenverein ist. Die Mannschaften bestehen aus drei bis fünf Teilnehmern, die das zwölfte Lebensjahr vollendet haben müssen, von denen die besten drei Mannschaftsmitglieder in die Wertung kommen. Geschossen wird mit dem Luftgewehr. Die Anleitung erfolgt durch ausgebildete Schießsportleiterinnen und Schießsportleiter.



Ziel und Zweck des Bebauungsplanes Nr. 03/22 „Feuerwehr Arpke“ ist die Schaffung der planungsrechtlichen Voraussetzung für den Neubau der Feuerwehr Arpke. Der Geltungsbereich des Bebauungsplanes Nr. 05/19 „Feuerwehr Immensen“ ergibt sich aus folgendem Kartenausschnitt:



Ziel und Zweck des Bebauungsplanes Nr. 05/19 „Feuerwehr Immensen“ ist die Schaffung der planungsrechtlichen Voraussetzung für den Neubau der Freiwilligen Feuerwehr Immensen. Die Unterrichtung erfolgt durch Aushang der Planunterlagen in der Zeit vom **02.04.2024 bis einschließlich 03.05.2024** an der Bekanntmachungstafel im Erdgeschoss des Rathauses, Bürgerbüro, Rathausplatz 1, 31275 Lehrte. Auskünfte zu den Planunterlagen erteilt der Fachdienst Stadtplanung während der Sprechzeiten der Verwaltung und nach telefonischer Terminvereinbarung auch zu anderen Zeiten. Während der Auslegungsfrist können alle an der Planung Interessierten, auch Kinder und Jugendliche, die Planunterlagen einsehen, sich an oben genannter Stelle über die allgemeinen Ziele und Zwecke sowie die wesentlichen Auswirkungen der Planung unterrichten sowie Stellungnahmen hierzu schriftlich oder zur Niederschrift abgeben. Schriftliche Stellungnahmen richten Sie bitte unter Angabe von Namen und Adresse an die Stadt Lehrte, Fachdienst Stadtplanung, Rathausplatz 1, 31275 Lehrte oder auch online unter bauleitplanung@lehrte.de. Der Inhalt der ortsüblichen Bekanntmachung sowie die oben genannten Planunterlagen werden zusätzlich ins Internet unter folgender Adresse auf der Homepage der Stadt Lehrte eingestellt: <https://www.lehrte.de/de/oeffentlichkeitsbeteiligung.html> Alle Unterlagen geben lediglich den derzeitigen Verfahrensstand wieder und können sich im weiteren Verfahren noch ändern. Sie sind nicht rechtsverbindlich. Die Stadt Lehrte informiert, dass gem. Europäischer Datenschutzgrundverordnung (EU-DSGVO) personenbezogene Daten wie Name, Adresse sowie E-Mail-Adresse mit der Abgabe von Stellungnahmen gem. § 3 Abs. 2 BauGB i. V. m. Art. 6 Abs. 1c EU-DSGVO für die gesetzlich bestimmten Dokumentations- und Informationspflichten genutzt und unbefristet gespeichert werden. Der Bürgermeister

Rausputz-Aktion mit guter Quote gelaufen

RÖDDENSEN. Martin Voß, Rödddensens designierter Ortsbrandmeister, zieht nach der Rausputz-Aktion ein Fazit. Müll wurde aus Feld und Flur gesammelt, eine jährliche Initiative der Ortsfeuerwehr. Anwohner waren zur Hilfe aufgerufen. Martin Voß bestätigt die Teilnahme von mehr als 30 Helfern und ergänzt:

„Bei einem Dorf mit rund 200 Einwohnern ist das eine gute Quote und wirklich starke Leistung. Belohnt wurden die Helferinnen und Helfer am Ende mit einem Imbiss am Feuerwehrhaus, für den die Kosten die Jagdgenossenschaft Rödddensen übernahm.“



Abschluss der Rausputz-Aktion in Rödddensen. Foto: Stadtfeuerwehr Lehrte

Schießwettkampf um die Jubiläumsscheibe

ALIGSE. In unserem Jubiläumsjahr, „100 Jahre Schützengesellschaft Aligse“, können Anwohner und Mitglieder der Schützengesellschaft Aligse ab dem 16. Lebensjahr am 6. und 7. April, jeweils von 10 bis 15 Uhr, mit dem Luftgewehr Auflage um die Jubiläumsscheibe wetteifern. Wer am dichtesten oder tatsächlich den vorgegebenen Treffer (Teiler) von 192,4 (Gründungsjahr) erreicht und Pfingstsonntag am Festessen des Aligser Schützen- und Volksfest 2024

teilnimmt, bekommt die gestiftete Jubiläumsscheibe überreicht. Ist die Siegerin oder der Sieger nicht anwesend, rückt die oder der Nächstplatzierte nach. Anstatt Probeschüsse können Trefferschüsse, aus drei Schuss pro Satz, unbegrenzt erworben werden. Auch hier gibt es Pfingstsonntag, für den besten Treffer, einen Orden überreicht. Für die Jubiläumsscheibe sind zehn Wertungsschüsse vorgegeben, die nicht wiederholt werden können.

Laufshirts kommen gut an

LEHRTE. Die Leichtathletik-Abteilung des LSV hat dank der großzügigen Unterstützung der S2-Datentechnik GmbH unter der Leitung von Geschäftsführer Sven Schaffranek talentierte Nachwuchssportler mit funktionellen Shirts ausstatten können. Abteilungsleiterin Kerstin König erklärt: „Wir sind der S2-Datentechnik GmbH und Geschäftsführer Sven Schaffranek sehr dankbar für die großzügige Unterstützung. Die neuen Laufshirts markieren einen wichtigen ersten Schritt beim Wiederaufbau der Kinder- und Jugendleichtathletik im Lehrter Sportverein. So wird nicht nur einheitliches Auftreten im Training und bei dem ein oder anderen Wettkampf ermöglicht, sondern auch

ein Signal gesetzt, dass sich der Verein aktiv für die Förderung junger Talente einsetzt und langfristig in ihre sportliche Entwicklung investiert. Kerstin König hat gemeinsam mit Anja Pausch im November vorigen Jahres das Vorstandsamt übernommen. Einige der jungen Athletinnen und Athleten hatten bereits die Gelegenheit, ihre neuen Shirts beim kürzlich stattgefundenen Hallensportfest in Hannover erfolgreich einzuweihen. Sven Schaffranek sagt: „Es liegt uns sehr am Herzen, neben der unternehmerischen Zusammenarbeit in der Region, vor allem auch Kinder und Jugendliche zu fördern. Wir sind dankbar als Lehrter Unternehmen unseren Teil beitragen zu können.“



Freude in der LSV-Leichtathletik-Abteilung über die gesponserten Shirts. Foto: LSV



Deutschlands größte Rad-Auswahl

FAHR
RAD!

Aktion bis 25. April '24

Testen - Auswählen - Mitnehmen

DYNABIKE

BMX 20"

Groundspeed

- lässiges Bike für die ersten BMX-Moves
- 360 Grad Lenkrotor für allerlei Tricks
- ein Satz Axlepegs dabei

Best-Nr.: 99860



Cooler
Bike



DYNABIKE

UVP 349,-

157,- sparen

192,-

Spaß haben zum
Schnäppchenpreis

ACADEMY Jugendbike 24"

Grade 5

- konsequent hochwertig - konsequent leicht
- Variolenker für perfekte Anpassung
- Premium-Leichtträder aus Deutschland
- leichtgängige 8 Gang Shimano Schaltung
- nur 7,9 kg schwer
- auch in 20" (392€)

Best-Nr.: 99845



Ultraleicht - das
spürt man

UVP 499,-

57,- sparen

442,-

ACADEMY
LIGHTWEIGHT BIKES 4 JUNIORS

DYNAMICS Urbanes Trekkingbike

Magic Road 24

- hochwertiger Trekking-Alurahmen mit leichter Starrgabel
- sportive Geometrie für effizientes Vorankommen
- 24 Gang Shimano Altus Schaltung auch für bergige Verhältnisse
- Monkey-Load-Systemgepäckträger
- Hydraulik-scheibenbremsen
- gefederter, wasserabweisender Komfortsattel

Best-Nr.:

126876 Herren

126873 Trapez



Leicht, zuverlässig
... und elegant wie
ein Maßanzug

UVP 899,-

121,- sparen

778,-



*500 Wh +200 €

HERCULES 20" Falt-E-Bike

Rob Fold F8 / R8

- leiser, effizienter Bosch Mittelmotor
- wartungsarme 8 Gang Nabenschaltung
- hydraulische Scheibenbremsen,
- optional extra Rücktrittbremse
- Vollausstattung für kompromisslosen Alltagseinsatz

Best-Nr.: 132015

Schnell faltbar
für Bus, Bahn,
Kofferraum

BOSCH
Active Line Plus
400/500* Wh



Ideal für den
täglichen
City-Einsatz

E-Bike

UVP 3499,-

701,- sparen

2798,-

HERCULES

PEGASUS Trekking-SUV

Savino EVO 10 Lite

- stärkster Bosch CX Motor
- leicht profilierte Breitreifen für geschmeidigen Abrollkomfort und Sicherheit auf jedem Untergrund
- vom aus Lenker absenkbarer Teleskop-sattelstütze mit eingebauter Federung
- präzise und bewährt: 10 Gang Shimano Deore Offroad-Schaltung
- Zecure Comfort-Sattel für ausgedehnte Touren
- erhöhte Belastbarkeit von 150 kg

Best-Nr.: 125563 Wave,

125566 Herren

125569 Trapez

PEGASUS



Egal ob Straße,
Sand- oder
Schotter -
Immer sicher
und souverän
unterwegs!

UVP 4389,-

891,- sparen

3498,-

Das smarte System
BOSCH
CX 85 Nm
Drehmoment
625 Wh

Neuer Rahmen mit
höchster Ergonomie und
herausragendem Fahrkomfort

Leasing oder 0 % Finanzierung - Wir arbeiten mit allen führenden Anbietern zusammen!

HANNOVER Hanomag Gelände, Zweirad-Center Stadler Hannover GmbH, Göttinger Straße 16, 30449 Hannover Mo - Fr 10:00 bis 19:30 Uhr, Sa 10:00 bis 19:00 Uhr www.zweirad-stadler.de

Irrtümer, Druckfehler, Preisänderungen und Liefermöglichkeiten vorbehalten. Teilweise keine Originalabbildungen. Angebote nur solange der Vorrat reicht. ** ehemalige UVP *** Preis entspricht unserem Markteinführungspreis der aktuellen Saison 1) Kaufpreis entspricht dem Nettodarlehensbetrag; Gebundener Sollzinssatz (jährlich) 0,0 %; effektiver Jahreszins 0,0 %; Beispiel: Finanzierungsbetrag 1.000,- Euro, 10 Monate 100,- €. Gesamtbetrag bei einer Laufzeit von 10 Monaten: 1.000,- €. Angaben zugleich repräsentatives Beispiel i. S. d. § 17 Abs. 4 PangV. Vermittlung erfolgt ausschließlich für den Kreditgeber BNP Paribas S.A. Niederlassung Deutschland, Standort München: Schwanthalerstr. 31, 80366 München. In Österreich erfolgt die Vermittlung für die BNP Paribas Personal Finance S.A. Niederlassung Österreich

Tina's
MODE
& ACCESSOIRES

MODE
FRÜHLING

NEUE STYLES
NEUE FARBEN

Großburgwedel
Im Mitteldorf 4
0 51 39/51 11

1020401_000264

BIO THERM
SETS
für je
12,00 €

Parfümerie Exclusive
Kosmetik-Institut
Sylvia Krüger
Im Mitteldorf 15 · Stünkels Hof
Tel.: 05139 - 63 49

1020401_000264

Wir wünschen
frohe und gesunde
Osterfeiertage!

Birken-Apotheke

Apothekerin Antje Caruso
Hauptstraße 62
30938 Burgwedel OT Wettmar
Telefon 05139 / 84 22

Besuchen Sie unseren
Onlineshop unter:
www.birken-apotheke-wettmar.de

1020401_000264

Wir wünschen
allen ein
schönes Osterfest!

Preuß
Design & Funktion

Von-Alten-Straße 17
Großburgwedel
☎ 05139/4321

1020401_000264

Wir
wünschen allen ein
sonniges Osterfest.

fahrrad service **MESIC**
Fahrräder • E-Bikes • Zubehör

Hannover / Altwarmbüchen
Krendelstraße 24
☎ 05 11 / 61 01 350
www.fahrradservice-mesic.de

9900001_000264

Wir wünschen frohe Ostern

Osternest selber basteln aus Naturmaterialien

Schritt für Schritt zum Naturnest

Viel mehr als ein paar biegsame Äste und Draht braucht es nicht, schon schmückt ein dekoratives Osternest aus Naturmaterialien den Tisch.

„Es ist ganz einfach“, sagt Marika Hermann von der DIY Academy in Köln. „Abgeschnittene Äste gibt es derzeit überall zu sammeln und zu kaufen.“ Besonders gut geeignet sind Birke, Haselnuss und Weide.

Binden Sie analog zu einem Adventskranz ein kleines Bündel davon kreisförmig mit Wickeldraht zusammen. Sind die Äste

unterschiedlich lang, beziehungsweise nicht lang genug für eine Kranzform, bietet es sich an, die Äste versetzt übereinander zu binden. Damit der Kranz zu einem Nest wird, sollten die Äste auf der Unterseite einen immer kleineren Kreis mit geringerem Durchmesser formen. Wer es puristisch mag, kann jetzt ein Fleckchen Moos sammeln und getrocknet in

die Mitte legen. Auch eine kleine Baumscheibe eignet sich gut. Fertig ist das Naturnest.

Zum farbenfrohen Hingucker wird es, wenn mit den Ästen bunte Zweige eingewoben werden. Laut Hermann eignet sich so gut wie jeder blühende Zweig. Eine Möglichkeit: die gelb blühende Forsythie. Ebenfalls gut im Kranz machen sich Gänseblümchen, Fe-

dern, buntes Laub, Sisal-Seil und farbige Wolle.

Eine nachhaltige und noch einfachere Alternative zu den zusammengeordneten Ästen ist ein Nest aus Weizen- oder Hafergras. Hierfür säen Sie die Körner in einer flachen Schale in Substrat oder Erde aus. Bei Zimmertemperatur braucht das Gras etwa zehn Tage, bis es circa 10 bis 15 Zentimeter hoch gewachsen ist. Je länger man es wachsen lässt, desto höher und dichter wird das Nest.

So könnte das Endergebnis aussehen: Osternest aus Weidenkätzchen, Birkenzweigen, etwas Moos, Wachteleiern und Perlhuhn-Federn. Tolles Osternest gebastelt. Wer gar keine Zeit hat, kann auch die Natur für sich arbeiten lassen.

Foto: Jessica Klemm/dpa



Bild: freepress.de



Eierschalen, die mit Lebensmittelfarben bemalt wurden, gehören in die Biotonne. Wurden sie aber in Glitzer oder Metallicfarben eingefärbt, müssen sie in den Restmüll geworfen werden.

Foto: Mascha Brichta

Nach Ostern:

In diese Mülltonne gehören Eierschalen und Co.

Wussten Sie, dass Sie Eierschalen, die mit Glitzer oder Metallic-Farbe bemalt sind, besser nicht in die Biotonne werfen? Obwohl man das ABC der Mülltrennung gut beherrscht, kann es bei einigen Abfällen immer noch zu Unsicherheiten kommen. Der Verband kommunaler Unternehmen (VKU) erinnert daran, welcher Ostermüll

in welche Tonne gehört.

OSTEREIER

Nachdem die Ostereier versteckt, gesucht und gegessen wurden, bleiben die bunten Schalen übrig. Wenn sie mit Lebensmittelfarben bemalt wurden, können sie wie normale Eierschalen in den Biomüll geworfen werden. Sind sie aber mit Glitzer oder Metallicfar-

be eingefärbt, gehören sie in die Restmülltonne. Die Glitzerpartikel bestehen oft aus Kunststoff oder Metall und würden so den Biomüll verunreinigen.

GESCHENKPAPIER

Geschenkpapier gehört – wie der Name sagt – in den Papiermüll. Aber Vorsicht: Das gilt nur für Papier, andere Materialien wie etwa Plastikfolien kommen in den Restmüll oder in die Gelbe Tonne. Zudem sollte man laut dem Verband kommunaler Unternehmen die Klebestreifen vorher entfernen, denn diese sollten ebenfalls nicht in der Papiertonne landen.

BACKPAPIER VOM HEFEZOPF

Hier täuscht der Name: Backpapier gehört nicht in den Papiermüll, sondern auch in den Restmüll. Denn Backpapier ist beschichtet, damit das Gebäck nicht daran kleben bleibt. DPA



Blau und gelb gefärbte Ostereier in einem Körbchen verschönern jeden Ostertisch.

Foto: Christin Klose

Wie lange sind gefärbte Ostereier haltbar?

Damit die Schale von Eiern beim Kochen nicht platzt, wird sie angepiekelt. Die Idee dahinter ist einleuchtend: Die Luft, die sich in der Blase am dicken Ende des Eis bei der Erwärmung ausdehnt, soll entweichen können. Das Prozedere, das beim sofortigen Verzehr eines normalen Frühstückseis gilt, sollte man aber für Eier, die man nach dem Kochen färben möchte, auslassen, empfiehlt die Verbraucherzentrale NRW. Denn durch das kleine Löchlein im Ei ist dessen Schale nicht mehr intakt und das verringerte die Haltbarkeit, weil Erreger eindringen und sich vermehren können.

Wenn aber nun die Schale ohne Pleks beim Kochen reißt? Dann wird das Ei eben zu keinem Oster- ei mehr und man muss es gleich verwenden. Lieber nicht ab-

schrecken Um die Schale zu schützen, sollte man bei Ostereiern auch auf das Abschrecken mit kaltem Wasser verzichten, raten die Verbraucherschützer. Durch den plötzlichen Temperaturunterschied können in der Eierschale kleine Risse entstehen und Mikroorganismen eindringen. Auch das verkürzt die Haltbarkeit der hartgekochten Eier.

Die Verbraucherzentrale nennt folgende Werte als Richtschnur: Ein nicht abgeschrecktes Ei mit unversehrter Schale ist gekühlt circa vier Wochen haltbar. Bei abgeschreckten Eiern halbiert sich die Aufbewahrungsfrist. Sie sollte man binnen vierzehn Tagen verzehren. Bei sichtbaren Rissen in der Eierschale wiederum gilt laut der Verbraucherzentrale: Kühl lagern und schnell verbrauchen. DPA

1020401_000264

Stricken und
häkeln Sie sich
einen
fröhlich-bunten
Sommer!!

Woll-Paradies

Im Mitteldorf 18 · Großburgwedel
Tel.: (0 51 39) 89 45 61
Mo.-Fr. 9.00 - 12.30 + 15.00 - 18.00
Samstag 10.00 - 13.00 Uhr

1020401_000264

ANGELS CECIL
■ Street One

20 %*
auf ein Teil Ihrer Wahl!
* außer auf reduzierte Ware

Frohe Ostern

iN Fashion
Mode & Mehr

www.infashion-burgwedel.de
Großburgwedel
Von-Alten-Straße 13

1020401_000264

W

Wilhelm Hampe
Installateur- & Heizungsbaumeister
Sanitär und Heizung

*Wir wünschen allen
ein frohes Osterfest!*

Tempelweg 10a · 30938 Burgwedel
Telefon: 05139 - 7905
Servicenummer: 0179-45 13 116
www.wilhelm-hampe.de

1020401_000264

Wir wünschen
frohe Osterfeiertage!

Ihr kompetenter Partner, wenn es um
Malen-, Lackierarbeiten und Bodenbeläge geht.

ÖHRING & BORGFELD
QUALITÄT AUS LEIDENSCHAFT!

Öhring & Borgfeld GbR
info@malermeister-burgdorf.de
Tel.: 05136 / 85 400

10146001_000264

Mit softem Karottenbrötchen startet Ostern schön fluffig

Ob man die Zutat nun als Möhre oder Karotte nennt, das Ergebnis als Brötchen oder Dinner Rolls: Diese fluffigen Teilchen sind eine echte Bereicherung für jeden Osterbrunch. Sie sind soft, leicht süß und passen sowohl zum Dippen der Soße beim Osterschinken als auch dick mit Butter und Marmelade bestreichen zum Familienbrunch.

Sie lassen sich auch richtig gut einfrieren und noch einmal gut auftauchen, besonders gut gelingt das kurz im Kontaktgrill. Dann bekommen sie sogar noch eine knusprige Oberfläche. In den USA werden sogenannte Dinner Rolls häufig zum Eintauchen in Soße gereicht. Eine wirklich gute Idee, wie ich finde.

Zutaten für 12 Karottenbrötchen: 400 g Mehl 405, 175 g Mehl 550, 90 g Zucker, 1 Prise Salz, 2 Eier, 80 g Butter, 7 g Trockenhefe (1 Tütchen), 200 ml Milch, 150 g Möhren gerieben (2 große Möhren), 1 Eigelb, 2 EL Milch, Mehl zum Bearbeiten, Butter zum Ausfetten der Form.

Zubehör:
eine ofenfestste Auflaufform

- Zubereitung:**
- 1. Die Möhren schälen und mit einer Raspel fein reiben.
 - 2. Die Milch lauwarm erhitzen. Butter, Zucker und Trockenhefe in die lauwarme Milch geben und darin auflösen.
 - 3. Mehl, geriebene Möhren, Salz und Eier in eine Rührschüssel geben und die Milch-Mischung dazugeben.
 - 4. Alles mit den Knethaken so lange verkneten, bis ein glatter Teig entsteht.
 - 5. Den Teig mit etwas Mehl bestäuben.
 - 6. Ein Küchentuch nass machen und die Schüssel mit dem feuchten Tuch abdecken.
 - 7. Bei Zimmertemperatur eine Stunde stehen lassen.
 - 8. Die Auflaufform ausbuttern.
 - 9. Den Teig in 12 gleich große Stücke teilen, ich wiege das immer ab. Bei mir waren es 100 g pro Stück.
 - 10. Die Arbeitsplatte etwas bemehlen und jedes Teigstück rund formen und in die vorbereitete Auflaufform setzen.
 - 11. Die Auflaufform mit dem feuchten Tuch abdecken und weitere 15 bis 30 Minuten stehen lassen.

- 12. Den Ofen auf 150 Grad Umluft vorheizen.
 - 13. Das Eigelb mit der Milch verühren und die Teigkugeln damit einpinseln.
 - 14. Die Auflaufform in den vorgeheizten Backofen stellen und ca. 35 Minuten backen bis die Brötchen goldbraun sind. Stäbchenprobe nicht vergessen. Sie sind durchgebacken, wenn am Holzstäbchen kein Teig mehr kleben bleibt.
- DPA



Die Karottenbrötchen aus der Auflaufform sind soft, leicht süß und passen zum Dippen der Soße vom Osterschinken oder auch dick mit Butter und Marmelade.

Foto: Mareike Pucka

Oster-Rezept



Bild: freepress.de



Frühlingsblumen gehören zum österlichen Ambiente einfach dazu. Auf Platz eins stehen Tulpen, denn ihre Blüten beeindrucken durch einen zauberhaften Farbenreichtum.

Foto: Monica Stuurup

Süß, herzlich und blumig

Der perfekte Osterbrunch

Ostern ist ein äußerst geselliges Fest. Das lange Wochenende im Frühling bietet eine willkommene Gelegenheit Zeit mit Familie und Freunden zu verbringen. Ideal dafür: Ein ausgedehnter Osterbrunch! In entspannter Atmosphäre startet man gemeinsam in den Tag und genießt neben lockeren Plaudereien kulinarische Leckerbissen. Anders als bei einem klassischen Frühstück oder Mittagessen werden sehr unterschiedliche Speisen aufgetischt: Warm und kalt, süß und herzhaft – von allem darf etwas dabei sein. Brötchen, Marmelade, Schinken, Würstchen, eine Suppe oder Gemüse-

Quiche... und on top, passend zum Ostersymbol schlechthin, natürlich auch sämtliche Eiernvariationen: von Käse-Omelett und mediterraner Rührei über gefüllte Eier bis hin zu Eiersalat. Daneben gehören traditionell auch Hefezöpfe, Osterbrote oder ein Rührkuchen in Form eines Osterlammchens zu so einem Festmahl. Und für den gesunden Snack zwischendurch gibt's eine Auswahl an frischem Obst.

Aber nicht nur das reichhaltige Angebot an Leckereien macht den Charme eines Osterbrunchs aus. An den Feiertagen sollte der Tisch möglichst liebevoll hergerichtet und dekoriert sein. Bunt gefärbte

oder bemalte Ostereier sind natürlich ein Muss. Einen echten Wow-Effekt erzielt man mit kleinen Butterportionen, die mit Hilfe von speziellen Formen die Gestalt eines Hühns oder Lammes erhalten. Schön auf der Tafel machen sich zudem auch Etagieren oder Tortenplatten, auf denen sich zwischen Muffins und Fingerfood niedliche Porzellanhasen tummeln. Und natürlichen gehören zum österlichen Ambiente auch Frühlingsblumen. Auf Platz eins stehen Tulpen, denn ihre Blüten beeindrucken durch einen zauberhaften Farbenreichtum. Es gibt sie von Dunkelviolett über Knallrot und Gelb bis hin zu zarten

Pastelltönen und Weiß. Einige Sorten sind sogar mehrfarbig. In Punkto Blütenform zeigen die Zwiebelblumen ebenfalls Vielfalt: Neben den sogenannten Einfachen Tulpen gibt es beispielsweise Gefranste, die sich mit gezackten Rändern schmücken, oder Gefüllte, die eine dichte Vielzahl an Blütenblättern aufweisen. Ob man diesen Frühlingsstars nun einen Soloauftritt gönnt oder sie zusammen mit sonnengelben Narzissen, duftenden Hyazinthen oder Zweigen frühblühender Gehölze in der Vase arrangiert – Tulpen geben jeder österlichen Festtagstafel einen fröhlich-feierlichen Frischekick.

TPN

1020401_000264

Wir wünschen allen
frohe Ostern.

Unfallinstandsetzung/Lack für alle Fabrikate

Auto Kohler Seit 1952 Familienbetrieb

Immer für Sie da...

Ihr Andreas Köhler

Am Ortfelde 50 · 30916 Isernhagen NB
Tel.: (0511) 7 26 75-0
E-Mail: info@auto-koehler.net · www.ford-koehler.de

1010401_000264

Frohe Ostern

SENIOREN-TAGESSTÄTTE
Melanie Strate

Breitenkampstraße 1A · 31311 Uetze-Hänigsen
Tel. 0 51 47-10 64 · info@senioren-tagesstaette.de
senioren-tagesstaette.de

1010401_000264

Wir
wünschen
Ihnen gesunde
Ostertage mit viel
Sonnenschein und
warmen Temperaturen!

Sperber
Apotheke total
Großburgwedel

1010401_000264

Wir
wünschen
Ihnen schöne
Osterfeiertage!

Wir haben vom 23. bis 30. März geschlossen.
Ab 2. April sind wir wieder für Sie da!

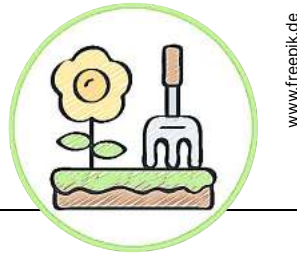
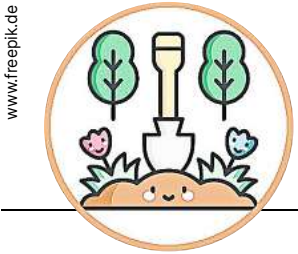
Sanitätshaus Gogowski
Orthopädie-Schuhtechnik

Dammstr.1 · 30938 Burgwedel
Telefon 05139-88621
Parkplatz vor der Tür

1020401_000264

1020401_000264

10127801_000264



FRÜHLINGS-IDEEN



Jetzt ist Pflanzzeit für Bambus!



BAMBUS KULTUR
BAMBUS-INFO



ÖFFNUNGSZEITEN
MÄRZ-OKT:
MO-FR 10-18.00 SA 10-16
NOV-FEB:
MO-FR 10-16.00 SA 10-13

31275 LEHRTE-STEINWEDEL · TEL. 05136.5742 · WWW.BAMBUS-INFO.DE



SCHÖNEKÄSE
GARTENBAU



Seit 1994

- Baumfällung und -rodung
- Strauch- und Heckenschnitt
- Gartenpflege

Planung und Gestaltung



31319 Sehnde · Borsigring 45 · ☎ 05138/61 38 61 · Fax 05138/7 08 89 80
info@gartenbau-schoenekaese.de · www.gartenbau-schoenekaese.de

Hundefreundliche Gartenplanung

Das sollten Hundehalter im Garten berücksichtigen – vom Zaun bis zur Buddelecke

Neben den gemeinsamen Spaziergängen mit dem Hund durch die angrenzenden Wälder gewährt der Garten dem Tier eine weitere Möglichkeit, sich auszutoben und seiner Spürnase nachzugehen. Doch der Garten ersetzt den Ausgang nicht. Ein zusätzlicher Auslauf für die Tiere wird benötigt. Andernfalls könnten sie unerwünschte Verhaltensweisen wie das Ausbuddeln von Blumenzwiebeln oder das Abreißen von Ästen an den Tag legen. Hinsichtlich der Gestaltung des Gartens können Hundehalter prüfen, welche Plätze ihr Vierbeiner besonders gern aufsucht. Die Vorlieben



Hundehalter können dazu beitragen, dass sich die Vierbeiner im Garten wohlfühlen.
Foto: Pixabay

des Hundes fließen bei der Planung des Außenbereiches mit ein. Je größer und aktiver der Hund ist, desto weitläufiger sollte die Rasenfläche ausfallen. Hin und wieder fressen Hunde Gras, um bestimmte Ballaststoffe zu erhalten und die Verdauung zu unterstützen. Ein Zierrasen ist selbstredend ungeeignet für Gartenbesitzer mit Hund. Demgegenüber ist ein widerstandsfähiger Sportrasen vorzuziehen. Grundsätzlich sind robustere Büsche sinnvoller als Sträucher, die leicht abknicken können. Des Weiteren sollten Gartenbesitzer bei der Auswahl im Gartencenter Sträucharten mit Stacheln und Dornen mei-

den. Bezüglich der Pflanzenwahl muss man zudem beachten, dass verschiedene Pflanzen für den vierbeinigen Begleiter giftig sein können. Dazu zählen beispielsweise Maiglöckchen, Buchsbaum oder Rhododendron. Unter den Gemüsesorten sind unter anderem rohe Kartoffeln, Tomaten und Auberginen genauso wie Knoblauch oder Bärlauch für den Hund tabu. Wer seinem Hund eine Freude machen möchte, der schenkt ihm eine Ecke zum Buddeln im Garten. Eine ausreichend hohe Umzäunung müssen die Gartenbesitzer beherzigen, so dass der Fellfreund auf dem Grundstück verbleibt.
LPS/JV

Kriterien für gute Gartenhandschuhe

Worauf ist beim Kauf zu achten? Unterschiede machen sich bei Verwendung bemerkbar

Viele Benutzer von Gartenhandschuhen gehen davon aus, dass es bei den Handschuhen keine besonderen Qualitätskriterien gibt, und treffen ihre Wahl beim Kauf nach dem Preis. Doch es gibt Unterschiede, die sich bei der Verwendung bemerkbar machen. Insbesondere bei niedrigeren Temperaturen sollten die Gartenhandschuhe vor Kälte und Nässe schützen. Handschuhe aus einem atmungsaktiven Textilgewebe haben sich bewährt, ohne dass die Hände in den Handschuhen schwitzen. Einerseits muss das Material der Handschuhe eine gewisse Festigkeit aufweisen, um vor Dornen zu schützen, andererseits darf das Fingerspitzengefühl durch sie nicht verloren gehen. Der optimale Handschuh weist an den Fingerspitzen eine Verstärkung im Stoff auf, die bei der Arbeit nicht

behindert. Damit der Benutzer mit den Gartenhandschuhen zielgenau Unkraut zupfen oder Arbeiten mit der Gartenschere vornehmen kann, sollten die Handschuhe nicht zu dicke Nähte haben. Wulstige Nähte verhindern einen zielgerichteten Griff. Darüber hinaus muss das Körpergefühl in den Handschuhen stimmen, weshalb sie die richtige Passform besitzen müssen. Schmiegen sich die Handschuhe nicht gut an die Hand an, kann ein vermindertes Gefühl in den Handschuhen zu ernsthaften Verletzungen bei der Gartenarbeit führen, etwa wenn man Arbeiten mit der Motorsäge oder Gartenschere ausführt. Die Handschuhe dürfen nicht verrutschen.

Deshalb sind im Allgemeinen Handschuhe von Herstellern vorzuziehen, die im Fachhandel in unterschiedlichen Größen anstatt einer Einheitsgröße angeboten werden. Rutschfeste Noppen oder eine Latex-Beschichtung sowie Polsterungen, die Schwielen an den Händen verhindern, müssen in einem bestmöglichen Verhältnis zur Materialdicke stehen. LPS/JV

Mit den richtigen Gartenhandschuhen macht die Arbeit im Garten Freude.
Foto: Pixabay





florus
...die Gärtnerei mit Ideen



Immergrün
Vinca minor, blaue Blüte, 10,5-cm-Topf ab 10 Stück nur 1,50 €



Japanische Azaleen
winterhart, in versch. Farben, immergrün, 2-L-Container



Zierkirschenstämmchen
rosa Blüte, in versch. Sorten, 5-L-Container, 80-cm-Stamm



Mediterrane Kräuter
14-cm-Topf, 3 Stück nur 7,50 €



Winterharte Schattenstauden
in verschiedenen Sorten

Kostenlose Bodenanalyse
Entnehmen Sie 8 Esslöffel Erde aus einer Tiefe von 10-15 cm und füllen diese in einen Beutel. Auf Wunsch erhalten Sie eine schriftliche Auswertung sowie eine Düngempfehlung.

Wir bieten Ihnen:
✓ Beet- und Balkonpflanzen
✓ Stauden
✓ Kletterpflanzen
✓ Zier- und Obstgehölz
... und natürlich viel Zubehör

Isernhagen HB · Burgwedeler Str. 64 · Tel. 05 11 / 77 93 48
www.florus-garten.de · geöffnet: Mo.-Fr. 9-18.00 Uhr, Sa. 9-16 Uhr



HUSQVARNA AUTOMOWER®
Freizeit beginnt im Garten!



automatische Gartenbewässerung
Hunter

BERATUNG • VORFÜHRUNG • INSTALLATION • SERVICE



WIESE

WIESE GmbH & Co. KG
Schulze-Delitzsch-Str. 14
30938 Burgwedel
05139 / 970 36 30
mail@wiese-rt.de
www.wiese-rt.de
www.wiese-gartenshop.de

Automatische Bewässerung

Welche Möglichkeiten gibt es, um den Pflanzen Gutes zu tun?

Lange Trockenphasen lassen einen im Sommer immer häufiger zu Gießkanne und Gartenschlauch greifen. Mit einer automatischen Bewässerungsanlage ließen sich diese vielen Stunden, die man mit der Gartenbewässerung verbringt, in Freizeit umwandeln. Als Klassiker, und vor allem für den Rasen geeignet, gilt der Rasensprenger. Er kann größere Flächen von oben bewässern und wird besonders an heißen Tagen auch gern mal zur Abkühlung zweckentfremdet. Ebenfalls für den Rasen, aber auch für Nutz- und Zierpflanzen, eignen sich Versenkregner, denn sie bewässern mit weniger Druck. Während der Gießzeit werden die Düsen durch den Wasserdruck nach oben geschoben, verschwin-

den danach aber wieder in dem im Boden verankerten Gehäuse. Somit sind sie fast nicht sichtbar. Der Wasserstrahl kann so eingestellt werden, dass er flächengreifend, nur in ausgewählten Abschnitten oder mit dem richtigen Winkel sogar



Eine gut geplante Bewässerungsanlage spart in Zukunft Zeit und Nerven.
Foto: Gardena

um die Ecke sprühen kann. Für eine zuverlässige und außerdem sparsame Wasserversorgung in Wurzelnahe sorgt die Tropfenbewässerung. Diese erfordert zwar eine entsprechende Installation, kann aber sowohl für Beete, Hecken und

Sträucher als auch Kübel- und Balkonbepflanzung genutzt werden. Grundlage bildet ein Basisgerät, an das sich ein Verlege- beziehungsweise Verteilerrohr anschließt. Damit wird das Wasser zielgerichtet an die entsprechenden Stellen transportiert. Je nach Bewässerungsziel sollte die passende Methode gewählt werden. Eine umfangreiche Planung im Vorfeld ist unbedingt notwendig. Wo befinden sich die Wasseranschlüsse? Wie groß ist die zu bewässernde Fläche? Welche Bereiche sollen nicht gegossen werden? Das sind nur einige Fragen, die man in die Überlegung mit einbeziehen sollte. Eine Beratung in einem Fachgeschäft hilft außerdem bei der Wahl des richtigen Bewässerungssystems.
LPS/LK

Bienenfreundliche Bepflanzung

Naturnaher Garten als Wohlfühl- und Lebensraum für Schmetterlinge, Hummeln und Co.

Mit einem naturnahen Garten leisten Gartenbesitzer einen Beitrag zum Umweltschutz. Viele Gärten sind in den vergangenen Jahren zu einem Paradies für Schmetterlinge, Hummeln, Bienen und weitere Insekten

geworden. Eine bienenfreundliche Gartengestaltung schafft ein Nahrungsangebot für die Tiere und schenkt ihnen einen Lebensraum. Die Wahrnehmung der Bienen unterscheidet sich von der menschlichen Sicht. Bienen nehmen die Farben und Muster der Blüten anders wahr. Veilchen und Margeriten, die für den Menschen einfarbig erscheinen, locken die Bienen mit einem unverkennbaren Muster an. Ein Garten, der mit einer Artenvielfalt aus Stauden, Sträuchern und Gehölzen besticht, wird für zahlreiche Wildbienenarten zu einem Schlaraffenland. Heimische Pflanzen werden von den Bienen besser erkannt. Außerdem sollte es sich um Pflanzen handeln, die offene Blüten ausbilden, damit die Biene einen leichteren Zugang zu

den Pollen hat. Im Garten sollte es früh-, mittel- und spätblühende Pflanzen geben, weil die Bienen dadurch über einen längeren Zeitraum Nahrung finden können. Krokusse, Schneeglöckchen, Flieder, Katzenminze, Haselnuss und Weiden sowie blühende Kräuter wie Lavendel und Thymian sind nur einige Pflanzen, die den eifrigen Pollensammlern dank unterschiedlicher Blütezeiten über mehrere Monate Nahrung schenken. Im Herbst

sind es unter anderem die Blüten von Asten und der Fetten Henne, die die Bienen zum Sammeln des Nektars nutzen. Gärtner, Gartenbauingenieure und andere Experten wissen, wie man einen Garten besonders bienenfreundlich gestalten kann. Sie geben ihr fachmännisches Wissen an die Kunden weiter und berücksichtigen dabei die Gegebenheiten vor Ort und die individuellen Wünsche der Gartenbesitzer.
LPS/JV



Mit dem eigenen Garten kann man zum Schutz der Natur beitragen.
Foto: Pixabay



Sie möchten sich endlich Ihren Traum vom Garten erfüllen?
Vereinbaren Sie jetzt ein kostenloses und unverbindliches Erstgespräch!



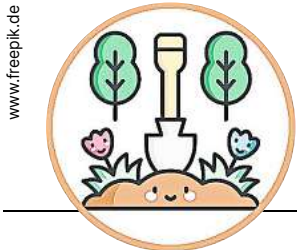
Mehr über uns erfahren!

- Garten-Neu- und Umgestaltungen
- Erd- und Pflasterarbeiten
- Wege- und Terrassenbau
- Zaunbau jeglicher Art
- Rodungs- und Pflanzarbeiten
- Baumfäll- und Baumpflegearbeiten
- Hecken-, Strauch- und Baumschnitt
- Lieferung von Mutterboden
- Lieferung von Rindenmulch

Marcel Brümman
Techniker im Garten- und Landschaftsbau
Ahrbeke 9 | 31275 Lehrte (OT Arpke)
Telefon 05175-2777
Fax 05175-3992
E-Mail m.bruemann-ricke.galabau@t-online.de

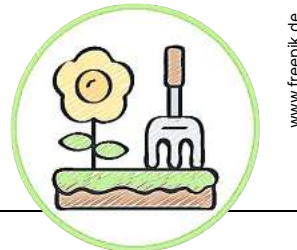


RICKE
Garten und Landschaftsbau
www.ricke-galabau.de



GARTEN IM FRÜHLING

START IN DIE SAISON



Schnipp, schnapp, Rasen ab

Rasen- oder Mähroboter liegen voll im Trend und die Vorteile auf der Hand

Ein Rasen- oder Mähroboter hat viele Vorteile. Der größte liegt auf der Hand: Er läuft voll automatisch und nimmt einem damit jede Menge Arbeit ab. Wer darauf achtet den Rasen kurz zu halten, sorgt für einen dichteren Wuchs und macht es Unkraut schwerer, die Oberfläche zu gewinnen. Die abgetrennten Halme verbleiben als Mulch auf der Fläche und fungieren als Dünger. Besonders Allergiker profitieren, da sie nicht mehr direkt mit dem Schnittgut in Kontakt geraten. Außerdem sind Mähroboter wesentlich leiser als elektrisch oder mit Benzin betriebene Geräte. Weist das Grundstück viele Höhenunter-



Mit einem Mähroboter kann man den Rasen mühelos kurzhalten.

Foto: Gardena

schiede oder enge Winkel auf, kann es für den Roboter allerdings schwierig werden. Doch auch dafür kann mit ein paar Tricks Abhilfe geschaffen werden. Die Größe der Fläche entscheidet vor allem über die Wahl des Modells. Eine Beratung vom Fachhändler ist in jedem Fall sinnvoll. Denn der automatische Helfer kann mit weiteren Boni ausgestattet werden, wie zum Beispiel einer Steuerung per Smartphone oder Diebstahlsicherung. Solange das Grundstück nicht zu anspruchsvoll ist, kann man die Verlegung der Begrenzungskabel und die Geräteinstallation in der Regel selbst durchführen. Bei komplexerem Gelände

sollte Hilfe vom Fachpersonal hinzugezogen werden. Obwohl die Automaten mit umfangreichen Sicherheitsvorkehrungen ausgestattet sind, sollten sie nicht laufen, wenn kleine Kinder auf dem Rasen spielen. Dies schützt nicht nur die Kleinen, sondern auch etwaige Spielzeugteile, die auf dem Rasen liegen bleiben, vom Roboter nicht erkannt und somit eventuell beschädigt werden können. Auch für Haustiere und andere Gartenbewohner, wie Igel und Insekten, kann der Rasenroboter zur Gefahrenquelle werden. Der bewusste Einsatz und die regelmäßige Wartung sind daher von großer Wichtigkeit.

IPS/LK

Der März ist da und Zeit zum Säen

Einige Gemüsesorten und Kräuter mögen auch schon die noch kühle Erde

Der Winter neigt sich dem Ende zu und der Frühling macht sich bereit. Im März können schon die ersten Pflänzchen gesät werden, selbst wenn die Temperaturen noch relativ niedrig sein sollten. Dafür eignen sich Gemüsesorten wie Kohl, Kopfsalat, Rettich, Radieschen, Spinat, Mangold und Erbsen.

Kräuter wie Petersilie, Dill und Schnittlauch haben mit der noch kühlen Erde kein Problem. Dasselbe gilt für jegliche Zwiebelsorten, die ab März bereits ins Beet gesetzt werden können. Besteht

die Möglichkeit die Sprösslinge im Gewächshaus oder unter einem Glasschutz gedeihen zu lassen, kann man sich auch an Fenchel, Brokkoli und Blumenkohl trauen.

Außerdem sollte man mit der Anzucht von Tomaten, Chili und Paprika beginnen. Das liegt daran, da diese recht langsam wachsen. Dafür benötigen sie ein wärmeres Plätzchen, zum Beispiel auf der sonnigen Fensterbank. Die entsprechende Vorlaufzeit ist notwendig, damit sie ab Mitte Mai ausgepflanzt werden können.

IPS/LK



Trotz kühler Temperaturen können im März schon die ersten Samen in die Erde.

Foto: Pexel

Eine Kräuterspirale im Garten bauen

Durch die Spiralform werden platzsparend verschiedene Klimazonen simuliert

Eine Kräuterspirale im Garten ist nicht nur eine Augenweide, sie dient außerdem dazu, verschiedenen Kräutern die optimalen Wachstumsbedingungen zu ermöglichen. Einem Schneckenhaus ähnlich türmt sie sich im Garten auf und beheimatet platzsparend Kräuter mit unterschiedlichen Standortansprüchen. Aufgrund des typischen Aufbaus der Kräuterspirale beziehungsweise Kräuterschnecke werden mehrere Klima- und Feuchtigkeitszonen simuliert. Die Baumärkte und der Gartenfachhandel halten Bausätze für Kräuterspiralen aus verschiedenen Materialien mit dem



Eine Kräuterspirale bietet optimale Wachstumsbedingungen für unterschiedliche Kräuter.

Foto: Renovoro

entsprechenden Zubehör bereit. Das Personal vor Ort wird hinsichtlich der Pflanzenerden für die einzelnen Areale der Kräuterschnecke Empfehlungen aussprechen können. Als Standort für die Kräuterspirale empfehlen Gartenexperten einen sonnigen Platz, da die meisten Kräuter viel Licht und Wärme benötigen. Am Fuß der Kräuterspirale befindet sich nicht selten ein kleiner Teich, der der Bewässerung dient. Dementsprechend ist im unteren Bereich der Kräuterschnecke der Nassbereich, also die Uferzone des Teiches, angesiedelt. Pflanzen, die viel Wasser benötigen, wie die

Wasserminze oder Brunnenkresse können hier angepflanzt werden. Im nächsthöheren Abschnitt finden Schnittlauch, Dill oder andere Pflanzen, die einen frischen Standort bevorzugen, ein Zuhause. Koriander, Petersilie und Zitronenmelisse profitieren von der mittleren Klimazone des daran anschließenden Areals. Der oberste Bereich der Kräuterschnecke, der Turm, ist als trockener Standort für Pflanzen wie Lavendel, Rosmarin und Thymian vorteilhaft. In den Gärtnereien sowie im Pflanzenfachhandel können weitere Kräuter erfragt werden, die sich für die Besiedlung der Kräuterschnecke eignen.

LPS/JV

Balkon- und Terrassenmöbel auf Maß

So wird jeder Platz genutzt, denn manchmal muss mit etwas Raffinesse eingerichtet werden

Balkone und Terrassen weisen einen begrenzten Platz auf und sollen einladend und gemütlich wirken. Insbesondere große Familien benötigen zudem ausreichend Platz, um entspannt zusammensitzen zu können. Balkon- und Terrassenmöbel gibt es in Hülle und Fülle, aber nicht jeder Grundriss ist für Fertigmöbel geeignet. Besonders Balkone müssen manchmal mit etwas Raffinesse eingerichtet werden, damit jeder Platz genutzt werden kann. Eine attraktive Alternative zu Fertigmöbeln sind Möbel auf Maß. Egal ob Tische, Stühle, Gartenmöbel, Sitzgruppen, Hocker, Rund-, Garten- oder Eckbänke: Jedes Möbelstück lässt sich auf Maß anfertigen. Auf diese Weise erhält man platzsparendes, hochwertiges und zeitloses Mobiliar für seinen Außenbereich. Spezielle Fachfirmen nehmen sich dem Aufmaß, der Planung und dem Bau der Maßmöbel an. Zunächst schaut sich ein Mitarbeiter den Balkon oder die Terrasse genau an. Er



Möbel auf Maß sparen Platz und sehen perfekt integriert aus.

Foto: Pexels

nimmt Maß und fragt nach Nutzung und Vorliebe. Möchte man eine Sitz- oder Loungeecke einrichten? Wie viel Platz wird benötigt? Welches Holz wird favorisiert? Inzwischen gibt es zahlreiche Firmen, die mit Cumaru-Holz arbeiten. Cumaru gehört zu den weltweit haltbarsten Hölzern. Durch die herausragende Tragkraft wird es in Südamerika seit Jahrzehnten für den Brückenbau verwendet. In Europa wird Cumaru auch durch seine rotbraune Musterung gerne gesehen. Das verleiht jedem Möbelstück eine unvergleichbare Tropenholz-Ästhetik. Sind alle Rahmenbedingungen besprochen, machen sich erfahrene Tischler ans Werk. Sobald die Möbel fertiggestellt sind, werden sie geliefert und an Ort und Stelle gebracht. Da jedes Teil ein handgefertigtes Unikat ist, sind Möbel auf Maß deutlich teurer als Fertigmöbel. Eine Sitzcke bestehend aus zwei Bänken und einem Tisch kann schnell bis zu 2.000 Euro kosten.

LPS/AM

dipl.-ing.
ronald hormann
GARTENGESTALTUNG
kreative Gartengestaltung
fachmännische Gartenpflege

burgdorf • tel. 05136 / 58 97 • www.hormann1a-garten.de

Andreas W. Westendorf
Garten- und Landschaftsgestaltung

Gartenneuanlagen - Gartenumgestaltung - Pflege

- Pflanzarbeiten
- Rasenanlagen und Rasenrenovierung
- Natursteinarbeiten und Pflasterungen
- Teichanlagen
- Dachgärten und begrünte Dächer
- Kräuterschnecken
- Spielplätze
- Zaunbau
- Pergolen
- Carports
- Hochbeete
- Grabgestaltung und Grabpflege
- Baumschnitt und -fällungen

Wollenweberstraße 10 in 31303 Burgdorf
Telefon 0 51 36 - 35 80 Fax 0 51 36 - 75 50
a.w.westendorf@galabau-westendorf.de

Leistung überzeugt.
Individualität fasziniert.

Ihre Experten für
Garten & Landschaft

Leineweberstraße 19
31303 Burgdorf
Tel.: 05136 9708291
www.winkler-gala.de
info@winkler-gala.de

saschawinkler
Garten- & Landschaftsbau Meisterbetrieb

Solitärgehölze sind ein faszinierendes Gestaltungselement

Bei den Gestaltungsideen von Garten- und Landschaftsplaner Rüdiger Beensen spielen schön gewachsene Bäume und Sträucher, sogenannte Solitärgehölze, stets eine wesentliche Rolle. In detailreichen, harmonischen Planungen von Gartenanlagen sorgt Rüdiger Beensen durch die fachkundige Auswahl eindruckvoller Solitärgehölze für eine bemerkenswerte Rahmenpflanzung. „Für mich entwickeln Solitärgehölze mit ihren wohlgeformten Stämmen und un-nachahmlichen Kronen eine magische Wirkung, sie sind es, die eine Gartenanlage verzaubern“, schwärmt der Gartengestalter.

Über sein Angebot der klassischen Planung und Gestaltung von Gartenanlagen hinaus ist Beensen's Gärten mit diesem Konzept mittlerweile überregional einmalig. Eigens hierfür wurde die Solitärbaumschule Beensn's Bäume gegründet und im Lauf der Zeit immer weiter ausgebaut.

Wer sich also für ein einzelnes wirkungsvolles Solitärgehölz für seinen Garten interessiert, wer seinen Garten neu gestalten lassen möchte oder Gartenbereiche verändern will, findet in Rüdiger Beensen einen engagierten Ansprechpartner und ist herzlich zu einem Besuch der Baumschule eingeladen. Um eine individuelle Beratung zu gewährleisten, wird zuvor um Terminabsprache gebeten.



Die Baumschule Beensen's Gärten sorgt für wirkungsvolle Solitärgehölz im Garten.

Jede Zeit ist eine gute Zeit, um Ihren Garten zu gestalten.
Jetzt ist jedoch die beste Zeit, um damit zu beginnen!



Wir gestalten Gärten zum Wohlfühlen.



Schöne Bäume für schöne Gärten.

**Planung
Ausführung
Solitärbaumschule**

Nehmen Sie bitte Kontakt für eine individuelle Beratung mit uns auf:

Beensen's Gärten GmbH
Beensen's Bäume
Büro
Kranichring 46 | 30916 Isernhagen
Baumschule
Alter Postweg | 30916 Isernhagen
Fon 0511 61 22 74 | Fax 0511 61 22 76
info@beensens-gaerten.de
info@beensens-baeume.de

Öffnungszeiten:
Wir öffnen unsere Baumschule für Sie gern nach telefonischer Absprache.

Entdecken Sie die neuen Trends!

ÖSTER COUPON 20% RABATT auf Ihr neues Lieblingsteil*

*Der Coupon gilt gegen Vorlage einmalig bis 06.04.24 in allen KRESS Modezentren; nicht mit anderen Aktionen kombinierbar; Marken Wellensteyn und Apricot sind ausgenommen.

KRESS Modezentrum Hannover Einkaufspark Klein-Buchholz | Sutelstr. 5 Mo - Sa 9.00 - 19.00 Uhr

KRESS Kunden parken kostenlos direkt am Geschäft

www.kress-mode.de

Amtliche Bekanntmachung
Aufstellung des Bebauungsplans Nr. 114 „Eichenkamp“ im Ortsteil Evern der Stadt Sehnde, Region Hannover

Bekanntmachung des Aufstellungsbeschlusses und frühzeitige Beteiligung der Öffentlichkeit gem. § 3 Abs. 1 Baugesetzbuch

Der Rat der Stadt Sehnde hat in seiner Sitzung am 15.02.2024 die Aufstellung des Bebauungsplans Nr. 114 „Eichenkamp“ im Ortsteil Evern mit erweitertem Geltungsbereich beschlossen. Mit der Erweiterung wurde die Anregung aus dem ersten frühzeitigen Beteiligung der Öffentlichkeit zur Einbeziehung der Baugrundstücke südlich der Straße „Eichenkamp“ in den Geltungsbereich berücksichtigt. Diese Grundstücke liegen im Geltungsbereich des Bebauungsplans Nr. 112 „Evern-Süd“.

Der Geltungsbereich umfasst die Fläche zwischen „Rethmarsche Straße“ (B65) im Norden, dem „Kapellenweg“ im Osten und der Straße „Eichenkamp“ im Westen sowie den landwirtschaftlichen Flächen südlich der Baugrundstücke auf der Südseite des südöstlichen Abschnitts der Straße „Eichenkamp“. Die Straßflächen sind ebenfalls Bestandteil des Geltungsbereichs. Der Flächennutzungsplan stellt für den Bereich zwischen der „Rethmarsche Straße“ (B65) und der Straße „Eichenkamp“ eine gemischte Baufläche dar. Für die Grundstücke südlich der Straße „Eichenkamp“ ist eine Wohnbaufläche dargestellt. Die genaue Abgrenzung des Geltungsbereichs des Bebauungsplans Nr. 114 „Eichenkamp“ geht aus dem nachfolgenden Kartenausschnitt hervor.

Quelle: Auszug aus den Geobasisdaten der Niedersächsischen Vermessungs- und Katasterverwaltung © 2020 LGLN

Geltungsbereich des Bebauungsplans Nr. 114 „Eichenkamp“, Ortsteil Evern der Stadt Sehnde

Ziele und Zwecke der Planung:
Mit der Aufstellung des Bebauungsplans soll der noch immer gut erkennbare Charakter des Dorfes Evern erhalten werden. Der zu beplanende Bereich bildet mit dem auf der Nordseite der Rethmarschen Straße gelegenen Dorfplatz mit der denkmalgeschützten St. Georgs Kapelle und dem Schützenhaus den Ortskern von Evern. Im Quartier zwischen Eichenkamp, Kapellenweg und Rethmarscher Straße ist ortsbildprägende alte Bausubstanz vorhanden.

Das Wohnhaus der Hofstelle Eichenkamp 1A ist als Einzeldenkmal gem. § 3 Abs. 2 NDSchG ausgewiesen. Die Hofanlage Rethmarsche Straße 12 war in der Vergangenheit als Gruppe baulicher Anlagen ausgewiesen, diese Eigenschaft ist zwischenzeitlich gelöscht worden. Das Plangebiet ist von großvolumigen Gebäuden alter Hofstellen geprägt. Mit der Aufgabe der Landwirtschaft werden einige der alten Gebäude nicht mehr genutzt. Ohne Nutzung sind die Gebäude dem Verfall preisgegeben bzw. werden abgerissen. Die frei gewordenen Flächen werden aufgrund der anhaltenden Nachfrage hauptsächlich einer neuen Bebauung mit Einfamilienhäusern zugeführt. Damit geht die ortsbildprägende großvolumige historische Bausubstanz in Evern unwiderruflich verloren. Ziel der Planung ist es daher durch eine Nachnutzung die alte Bausubstanz zu erhalten bzw. im Fall einer Neubebauung, sollen sich die Baukörper hinsichtlich ihrer Größe und Gestaltung an der alten Bausubstanz orientieren. Des Weiteren wird für den südlichen Bereich eine Nachverdichtung angestrebt.

Um die künftige städtebauliche Entwicklung gemäß der beschriebenen Zielsetzung steuern und ordnen zu können, wird die Aufstellung des Bebauungsplanes Nr. 114 „Eichenkamp“ mit erweitertem Geltungsbereich erforderlich.

Der Bebauungsplan Nr. 114 „Eichenkamp“ wird gemäß § 13a BauGB als „Bebauungsplan der Innenentwicklung“ aufgestellt. Im Rahmen des Aufstellungsverfahrens zum Bebauungsplan Nr. 114 „Eichenkamp“ wird der Bebauungsplan Nr. 112 „Evern-Süd“ überplant.

Gemäß § 3 Abs. 1 Baugesetzbuch (BauGB) wird die Öffentlichkeit zur Beteiligung an der Aufstellung des Bebauungsplans aufgerufen, um die Ziele und Zwecke der Planung zu erörtern. Kinder, Jugendliche und Bürger*innen sind Teil der Öffentlichkeit. Die Unterlagen sind in der Zeit vom **26.03.2024 bis einschließlich 12.04.2024** auf der Internetseite der Stadt Sehnde unter <https://www.sehnde.de/Stadt/stadtentwicklung/bauleitplanung/einsehbar>. Außerdem liegen die Unterlagen, in der genannten Zeit, im Foyer des Rathauses der Stadt Sehnde, Nordstraße 21, 31319 Sehnde zur Erörterung der allgemeinen Ziele und Zwecke der Planung aus. Die Unterlagen können dort während der Dienststunden (Montag bis Freitag 8:30 bis 12:00 Uhr und Montag bis Mittwoch 14:00 bis 15:00 Uhr sowie Donnerstag 14:00 bis 18:00 Uhr) eingesehen werden. Außerdem besteht die Möglichkeit unter der Telefonnummer 05138/ 707-252 einen Termin innerhalb oder auch außerhalb der o. g. Zeiten zu vereinbaren.

Äußerungen zur Planung sind innerhalb des vorstehend genannten Zeitraums an die Mailadresse bauleitplanung@sehnde.de elektronisch zu übermitteln. Bei Bedarf besteht die Möglichkeit Äußerungen auf dem Postweg oder schriftlich bzw. mündlich zur Niederschrift, 2. Obergeschoss im Zimmer 204, Nordstraße 21, 31319 Sehnde abzugeben.

Im Zusammenhang mit dem Datenschutz weisen wir ausdrücklich darauf hin, dass ein Bebauungsplanverfahren ein öffentliches Verfahren ist und daher in der Regel alle dazu eingehenden Stellungnahmen in öffentlichen Sitzungen beraten und entschieden werden, sofern sich nicht aus der Art der Einwände oder der betroffenen Personen ausdrückliche oder offensichtliche Einschränkungen ergeben.

Sehnde, 19.03.2024

FD Stadtentwicklung und Straßen, Grünflächen und Klimaschutz
Olaf Kruse
Bürgermeister

Vor der Osterpause sind Schwächen sichtbar

Die nächsten Punktspiele der TVE-Handball-Herren sollen Siege bringen

SEHNDE. Die ersten TVE-Handball-Herren traten beim TuS GWV Himmelsthür an. Die Mannschaft aus dem Hildesheimer Raum steht seit Saisonbeginn ganz oben in der Tabelle und hat sich in der Winterpause noch mit Justus Krumwiede aus Altencelle verstärkt.

In der ersten Viertelstunde jedoch konnten die Sehnder munter mitspielen und führten mit 6:8. Eine anschließende Schwächephase führte jedoch dazu, dass der Tabellenführer das Spiel drehte und bis zur Pause sogar bereits 18:12 führte. Eine Vorentscheidung war also bereits gefallen, sollte kein Wunder geschehen.

Im zweiten Durchgang kamen die Gäste erneut gut rein und konnten bis auf 21:18 verkürzen. Näher ließ der Tabellenführer die Sehnder nicht heran, sondern erhöhte per 8:1 Lauf auf 29:19. Coach Wegner nahm seine Auszeit und nutzte angesichts des entschiedenen Spiels die Chance 7 gegen 6 zu trainieren. Leider klappte dieses noch nicht so gut, sodass am Ende ein 37:25 auf der Anzeige stand.

Die erste Herren hat jetzt spielfrei, bevor es am 6. April in den Schlussspurt der Saison geht.

Nach den zuletzt schlechten Auftritten der zweiten Herren wollte sich die Mannschaft gegen die HSG Herrenhausen-Stöcken in eigener Halle deutlich steigern. Zum Beginn des Spiels viel man allerdings wieder in bekannte Muster, und man lag bereits in der fünften Minute mit 0:3 zurück. Bis zur 15. Minute

kämpfte sich aber diesmal die Mannschaft zurück und erzielte den Anschlusstreffer durch Stefan Fricke zum 6:7. Nach holprigem Start war das Spiel bis dahin nun wieder völlig offen.

Anschließend zeigte man wieder alte Verhaltensmuster und Herrenhausen-Stöcken erzielte durch ein 5:0 Lauf das 6:12. Nach einer Auszeit der Heimmannschaft fingen sich die Sehnder wieder etwas. Man schaffte es aber nicht, bis zur Halbzeit wieder heranzukommen. Der Halbzeitstand lautete somit 10:18 für den Gegner.

In der Halbzeit versuchte die Mannschaft noch mal Motivation zu schöpfen, und man wollte sich auf keinen Fall wie zuletzt wieder kampflös zeigen. Man startete direkt mit einem 4:0

Lauf für die Sehnder und erzielte durch Marcel Ketteniss sogar das 14:18. Noch war somit nichts entschieden in dem Spiel. Nun zeigte man durch Willen teilweise, dass man auch Handball spielen kann und in die Liga gehört. Bis zum Ende der Partie kam man allerdings nicht mehr heran. Es schlichen sich immer wieder die üblichen kleinen Fehler ein, sodass das Spiel trotz deutlicher Leistungssteigerung mit 24:32 für die HSG Herrenhausen-Stöcken ausging.

Die zweite Herren wünscht allen schöne Ostertage und verabschiedet sich jetzt erstmal eine Woche in die Osterpause. Danach will man neue Kraft schöpfen, um die Saison noch mit weiteren Punkten zu Ende spielen zu können.

Versammlung der Ortsfeuerwehr

Jahresbilanz, Beförderungen und Ehrungen

HÖVER. Ortsbrandmeister Markus Meyer berichtete in der Jahresversammlung der Ortsfeuerwehr zur Bilanz 2023. Demnach gab es für 38 Aktive der Einsatzabteilung 45 Alarmierungen.

Die Jugendfeuerwehr hat elf, die Kinderfeuerwehr hat 29 Mitglieder. Beförderungen wurden an dem Abend vollzogen: Max Krafft erhielt den Dienstgrad Feuerwehrrmann und Alex Peerschke den Dienstgrad des Hauptfeuerwehrrmann. Für 40-jährige Mitgliedschaft wurde Ralf Krause geehrt. Andreas Pottel erhielt für 50-jährige und Ernst Wigger für 70-jährige Mitgliedschaft Anerkennung und Würdigung.

Maximilian Worm wurde als „Einsatzkraft des Jahres 2023 mit den meisten Dienststunden im Jahr in der Ortsfeuerwehr“ gewürdigt – so der Bericht von Feuerwehr-Sprecher Nico



Marcus Capewell (von links), Andreas Pottel, Max Krafft, Alex Peerschke, Ernst Wigger, Ralf Krause, Markus Meyer und Sven Grabbe. Fotos: Stadtfeuerwehr Sehnde



Ortsbrandmeister Markus Meyer (von links), Brandmeister Ernst Wigger, Ortsbürgermeisterin Elisabeth Schärling und der stellvertretende Stadtbrandmeister Sven Grabbe.

Tschiersch. Ortsbrandmeister Markus Meyer informierte über die nächsten Reparaturmaßnahmen.

Demnach soll die elektrische Anlage im Gerätehaus überarbeitet werden. Ein Umbau der Tore soll folgen. Um Platz für die Arbeiten zu schaffen, werden die Einsatzfahrzeuge auf einem benachbarten Firmengrundstück geparkt.

Froh gelaunter Abschluss vor Ostern

RETHMAR. Bei den diesjährigen Peiner Zwergenspielen im Februar erreichte das junge MTV-Team „Rote Rethmarer Rennmäuse“ den fünften Platz. Insgesamt waren in der großen Sporthalle in Edemissen dreizehn Mannschaften an den Start.

Um diesen Platz fünf gebührend zu würdigen, veranstaltete die MTV-Sparte Laufen eine eigene Siegerehrung, die in einen fröhlichen Abschluss vor den Osterferien verwandelt wurde. Bei dieser Veranstaltung erhielten nicht nur die elf Mitglieder der Rethmarer Mannschaft, mit Malou Schyldlo, Raika Rompf, Valentina Hundertmark, Madita Franke, Taluma Kolar, Carla-Monique Scholz, Charlotte Bursian, Klara Kobbe, Carter, Klara, Leonhard von der Heyde und Theodor von der Heyde, einen eigens angefertigten Pokal, sondern natürlich auch die beiden Reserve-Teilnehmerinnen Nienke Fröhlich und Ida Doschiri. Ebenfalls ausgezeichnet wurden die MTV-Mädchen Alexia Hawranek und Enie Joachim, die das Helferteam des Ausrichters der LG Peiner Land unterstützten.

Nach der erfolgten Pokalübergabe gab es Pommes und Getränke im MTV-Vereinsheim für alle Kinder und Jugendlichen der Sparte Laufen. Trainer Peter Lieser schreibt: „Satt und frohge-laut ging es anschließend in die Osterferien.“

Jagd auf Ostereier am Schützenhaus

HAIMAR. Am Sonnabend, 30. März, in der Zeit von 11 bis 15 Uhr lädt die Jugendabteilung des Schützenvereins zur „Jagd auf Ostereier“ rund um das Schützenhaus in Haimar, Am Schießstand 30, ein. „Schnappst Euren Osterkorb, lernst uns kennen, kommt vorbei“, so der Aufruf. Um Anmeldung ist gebeten: E-Mail Jugendabteilung-haimar@web.de.

Vollsperrung der B 443 zwischen Sehnde/Lehrte

SEHNDE. Im Auftrag der Landesbehörde wird der Fahrbahnbereich der B 443 zwischen Sehnde und Lehrte von Montag, 25. März, bis voraussichtlich 27. April unter Vollsperrung erneuert. Der Bauabschnitt beginnt am Kreisverkehrsplatz der B 443 auf Höhe der Kommunalen Entlastungsstraße und endet in Lehrte (inklusive der Einmündung Süd- ring).

Umleitungen werden über die B 65 und L 385 (Anschlussstelle Ahlten), sowie über Evern und die K 135 in Fahrtrichtung Lehrte eingerichtet, dito in der Gegenrichtung. Der Wertstoffhof Sehnde/Lehrte und die Gewerbegebiete Borsigring und Hedwig-Kohn können über die B 65 weiterhin angefahren werden.

PARAISO

27.3. bis 28.4.2024

Hannover – Waterlooplatz

www.cirque-bouffon.com

RUND UMS HAUS

PLANEN, BAUEN, WOHNEN, RENOVIEREN



Mini-Solaranlagen für Balkone

Für mehr Stromersparnis

Balkonkraftwerke arbeiten genauso wie ihr großes Pendant auf Hausdächern oder Solarparks. Die Mini-Solaranlagen senken die Stromkosten im eigenen Zuhause und schonen gleichzeitig die Umwelt. Sie können sowohl am Balkongeländer als auch auf einem Garagendach oder an der Hausfassade angebracht werden. Dadurch sind sie für nahezu jeden Haushalt geeignet. Durch ihre einfache Handhabung werden Balkonkraftwerke auch oft als Stecker-Solargeräte bezeichnet. Sie zeichnen sich durch drei Haupteigenschaften aus: Der Standort, der Anschluss und die Leistung. Da es sich hierbei um eine flexible Solarmatte handelt, kann sie auf kleinstem Raum ange-



Photovoltaik am Haus – moderne Technik schafft Preisvorteile. Herkömmliche Solarpanels werden auf dem Dach angebracht, Solarmatten sind flexibel.

Foto: YUMA GmbH

bracht werden. Selbst dann, wenn es sich nur um einen französi-

schen Balkon handelt, reicht das Geländer vollkommen aus. Darü-

ber hinaus können Balkonkraftwerke an einer herkömmlichen

Haushaltssteckdose in Betrieb genommen werden. Die Leistung ist in Deutschland nur bis 600 Watt zulässig. Haben die Solarmodule eine höhere Leistung, ist das allerdings kein Problem, denn der integrierte Wechselrichter der Anlage drosselt die Leistung automatisch auf den erlaubten Maximalwert. Die Stromnutzung erfolgt über eine Steckdose des Hausnetzes. Wird der Strom nicht verbraucht, geht er ins öffentliche Netz über. Jedoch ist eine Vergütung für deutsche Balkonkraftwerkbesitzer zu diesem Zeitpunkt nicht vorgesehen. Fakt ist aber, dass man mit einer Mini-Solaranlage durchschnittlich 50 Euro pro Jahr an Stromkosten sparen kann.

LPS/AM

Hygienisches Händewaschen

Berührungslose Armaturen

Kaum etwas schützt so gut vor Keimen und Erregern wie gründliches Händewaschen. Doch auch dabei gibt es einiges zu beachten, denn durch das Anfassen herkömmlicher Armaturen ist das Händewaschen nicht immer gleich hygienisch. Durch Berührung mit schmutzigen Händen können Bakterien und Viren auf dem Wasserhahn hinterlassen werden. Kontaktlose Armaturen, die durch eingebaute Sensoren aktiviert werden, sind nicht nur besonders hygienisch, sondern auch komfortabel. Sobald sich die Hände

unter dem Wasserhahn befinden, wird dies von einem Infrarotsensor registriert, der dann den Wasserfluss aktiviert. Werden die Hände wieder fortgenommen, läuft das Wasser noch eine gewisse voreingestellte Zeit nach, worauf der Wasserfluss dann ebenfalls automatisch wieder deaktiviert wird. Die Wassertemperatur muss im Vorfeld auf einen gewünschten Wert eingestellt werden. Meist ist dies auch manuell möglich. Moderne Systeme verfügen über eine Bedienung per App oder Fernbedienung. So können sowohl die

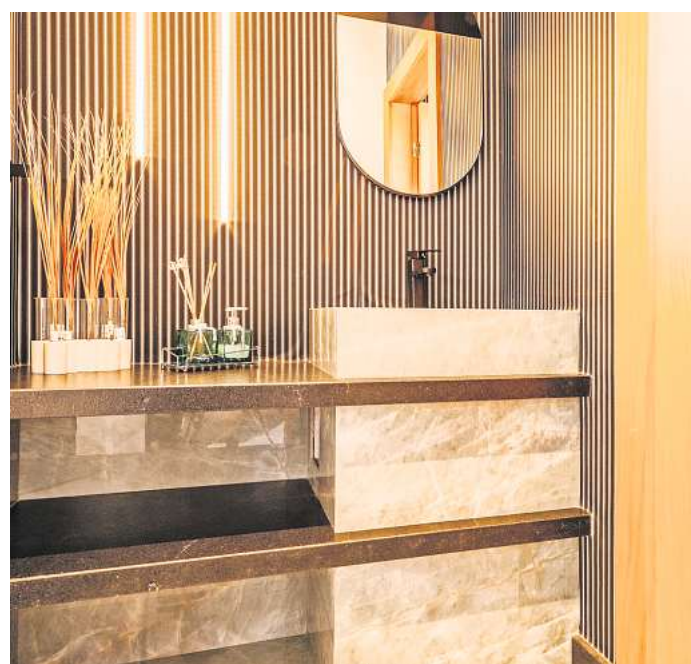


Berührungslose Armaturen sind besonders hygienisch.

Foto: pixabay

Temperatur, als auch die Nachflusszeit eingestellt werden. Das schont darüber hinaus auch den Geldbeutel, da der Wasserverbrauch immer bedarfsgerecht minimiert wird. Die Installation ist durchaus auch von Laien durchführbar. Es kann allerdings etwas knifflig sein, die Sensibilität einzustellen, damit der Sensor genau erkennt, wann der Wasserfluss eingeschaltet werden muss. Es gibt verschiedene Designs, die dem individuellen Stil jedes Badezimmers angepasst werden können. Von schlicht bis verspielt ist vieles denkbar.

LPS/AM



LEDs sind sparsam und lassen sich nahezu überall installieren.

Foto: pexels

LED-Beleuchtung

Hell und effizient

Leuchtdioden zählen aufgrund ihres geringen Energieverbrauches zu den sparsamsten Leuchtmitteln. Es gibt sie in unzähligen Varianten, sodass sie sich für den gesamten Haushalt und als Außenbeleuchtung eignen. Ein großer Vorteil liegt darin, dass sie trotz Sparsamkeit eine hohe Lichtausbeute haben. Außerdem können sie meist gedimmt werden, um verschiedene Lichtszenarien zu ermöglichen und für eine gemütliche Atmosphäre zu sorgen. LEDs sind in allen erdenklichen Farben erhältlich und können auch als flexible Bänder angebracht werden. Dadurch kann man Küchen oder Vitrinen elegant indirekt beleuchten und energiesparende Akzente setzen. Die kleinen Leuchten sind nicht nur

sparsam, sondern auch extrem robust und haltbar. Im Gegensatz zu herkömmlichen Glühbirnen gibt es keinen Faden, der durchbrennen kann, was sich in extrem hohen durchschnittlichen Betriebsstunden widerspiegelt.

Handläufe

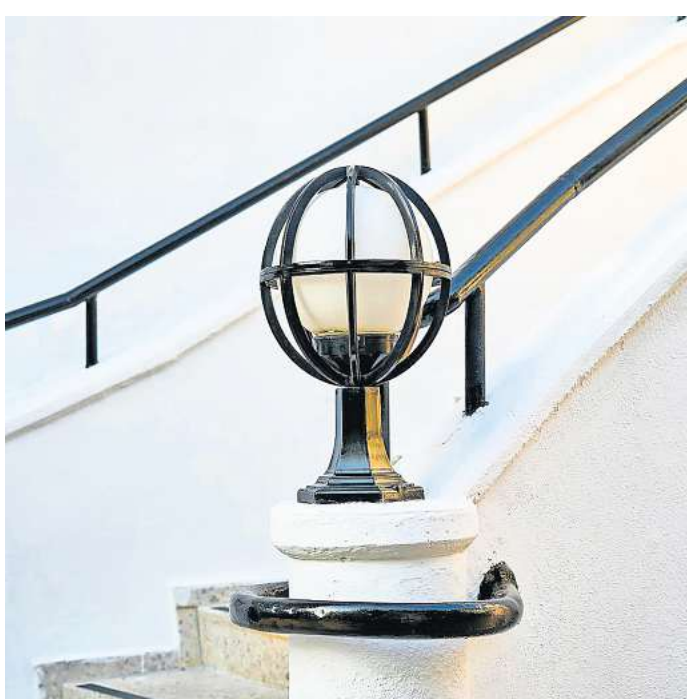
Sicherheit trifft Ästhetik

Handläufe sind nicht nur reine Zierde, sondern auch sicherheitsrelevante Bauelemente. Sie bieten Halt und Stabilität, was insbesondere älteren Menschen zugutekommt. Für ein besonders sicheres Treppensteigen empfiehlt sich die Anbringung eines beidseitigen Handlaufs. Handläufe eignen sich je nach Material sowohl für den Innenbereich als auch für den Außenbereich, beispielsweise für den Weg in den Garten oder die Garage. Das Treppengeländer kann je nach Geschmack frei gestaltet werden. Verschnörkelte Zierelemente oder gerade Konturen verleihen der Treppe das gewisse Etwas und bieten individuelle Gestaltungsmöglichkeiten, wobei der Fantasie keine Grenzen gesetzt sind. Man sollte allerdings beachten, dass es auch einige Normen gibt, die ein Treppengeländer und ein Handlauf zu erfüllen haben, damit der Sicherheitsaspekt nicht zu kurz kommt. So darf der Handlauf nicht nachgeben und muss in einer gewissen Höhe angebracht sein. Dabei ist es zweitrangig, ob ein Handlauf auf einem Geländer oder direkt an der Fassade befestigt wird. Sollte man sich für eine direkte Anbringung an der Wand entscheiden, muss allerdings ein Min-

destabstand eingehalten werden. Ebenso sind der Durchmesser und die Höhe gesetzlich geregelt. Sollte die Treppe eine gewisse Breite überschreiten, ist es sogar vorgeschrieben, dass ein zweiter Handlauf angebracht werden muss. Vor der Montage sollte man sich also unbedingt über die genauen Vorgaben informieren. Bei der Wahl der Materialien ist es

wichtig, auf die Oberflächenbeschaffenheit zu achten. Das verwendete Holz beispielsweise darf nicht zur Splitterbildung neigen, da ansonsten Verletzungsgefahr droht. Zur Oberflächenveredelung kann das Holz noch lackiert oder gebeizt werden. Für den Außenbereich eignen sich auch rostfeste Metallkonstruktionen.

LPS/DGD



Ein Handlauf setzt stilvolle Akzente.

Foto: pixabay

Elektroinstallation | Datennetztechnik | Antennentechnik | Kundendienst

MK Elektrotechnik GmbH

Großhorst 22
30916 Isernhagen
Tel.: 05136/9048811

info@mk-elektrotechnik.net
www.mk-elektrotechnik.net

● Barrierefreier Umbau ● Bodengleiche Duschen
● Beratung vor Ort ● Individuelle Gestaltung
● Hochwertige Materialien

Fliesenleger-Fachbetrieb
Guido Bracht

Im Dorfe 1 A
Burgdorf OT Schillerslage

Tel.: 05136/9764255
Tel.: 0170/7097978

www.bracht-fliesen.de

AK Metallbau
MEISTERBETRIEB

Andreas Kaletta
GmbH

♦ Geländer, Gitter, Tore
♦ Zaunanlagen
♦ Stahl-, Metall- und Treppenaufbau

Leineweberstr. 16, 31303 Burgdorf
metallbau.kaletta@freenet.de
Tel. (05136) 8 52 84 • Fax (05136) 87 95 19

Haustechnik Daniel Heuer
Sanitär Heizung Gas

Bad - Komplettsanierung
Wärmepumpentechnik

Kuhlkamp 2, 31275 Lehrte
05132-8386500
haustechnik.heuer@outlook.de
heuer-haustechnik.de

HILDEBRANDT Bauelemente

Haustüren - Markisen - Überdachungen - Fenster - Vordächer - Rollläden - Zimmertüren

KLAIBER MARKISEN
Wir beraten Sie gern!

KLAIBER
Terrassenüberdachungen und Markisen

Besuchen Sie unsere große Ausstellung!

An den Hägewiesen 4 - 30900 Wedemark-Resse - Tel. 0 51 31 / 5 13 55
www.hildebrandt-bauelemente.com - Info@hildebrandt-bauelemente.com

Erleben Sie Ihre neue Traumduche im modernen Glanz!

Strauß
Duschen aus Glas
MEISTERBETRIEB

Ausstellung: Termine nach Absprache.
Pechriede 4 - 30900 Wedemark
E-Mail: info@duschenausglas.com
www.strausseduschen.de
05130-95 32 11

Baustoff Brandes

Leineweberstr. 1
31303 Burgdorf
05136 - 8843-0

Ab ins grüne Gartenparadies.

Entdecke die neuesten Gartentrends in unserer modernen Außenausstellung. Jetzt vor Ort persönlich beraten lassen.

baustoff-brandes.de



Endlich bist du da!!

Miguel Paulo dos Santos Lopes

* 29.02.2024

Plötzlich ist da jemand, der die Welt auf den Kopf stellt. Aber dann merkt man, dass sie so herum besser aussieht! Oma Antje und Opa Paulo freuen sich riesig auf dich!

9641101_000124

Geburt

Verlobung

Hochzeit

Danksagung

Geburtstag

Jubiläum

Konfirmation

Trauerfall

Durch eine Anzeige im Marktspiegel, der samstags über 75.500 Haushalte erreicht, sind alle informiert und benachrichtigt.

Wir beraten Sie gern anhand von Musterbüchern in unserer Geschäftsstelle:

Burgdorf, Marktstr. 16, Tel. (05136) 8 99 40

oder per Mail: anzeigen@marktspiegel-verlag.de

Notdienste am Wochenende

Ärztendienst

Burgwedel/Isernhagen/Altwarmbüchen:
Für den Bereitschaftsdienst gilt ebenfalls die bundesweite Rufnummer 116 117 sowie folgende Zeiten für den fahrenden Bereitschaftsdienst:
Mo., Di. und Do. von 19 bis 7 Uhr;
Mi. und Fr. von 15 bis 7 Uhr;
Sa., So. und Feiertage von 8 bis 7 Uhr.

Lehrte/Sehnde/Burgdorf/Uetze:
In der zentralen Bereitschaftspraxis am KRH Klinikum Lehrte, Manskestr. 22, werden Patienten außerhalb der regulären vertragsärztlichen Sprechstunden zu den folgenden Zeiten versorgt:
Mo., Di. und Do. von 19 bis 21 Uhr, Mi. und Fr. von 18 bis 21 Uhr, Sa., So. und Feiertage von 10 bis 14 Uhr und 17 bis 20 Uhr.
Der fahrende Bereitschaftsdienst ist unter der bundesweiten Rufnummer 116 117 zu erreichen.
Die Bereitschaftsdienstzeiten für den Fahrdienst lauten wie folgt:
Mo., Di. und Do. von 19 bis 7 Uhr, Mi. und Fr. von 15 bis 7 Uhr, Sa., So. und Feiertage von 8 bis 7 Uhr.

Zahnärztlicher Notdienst
unter Telefon (05138) 25 60.

Feuerwehr/Rettungsdienst
Tel. 112 (alle Ortsnetze).

Behindertentransport und Hausnotruf DRK
Tel. 44 40 (alle Ortsnetze; nur Isernhagen: Tel. 0511/61 27 28).

Kontakt-Telefon Kinderschutzbund
montags bis freitags von 15 bis 19 Uhr bundesweit unter Tel. (0800) 111 0 333.

Krankenförderung
Tel. 0511/19 222 (alle Ortsnetze).

Tierärztlicher Notdienst
Burgdorf, Lehrte, Sehnde, Uetze: 23./24.3.: Rechenberg, Tel. (05136) 33 33
für Burgwedel: 23./24.3.: Fachzentrum für Klein-tiermedizin, Bayernstraße 17, Langenhagen, Telefon (0511) 51 52 78 40

Apotheken

Burgwedel und Wedemark/Isernhagen/Langenhagen:
Not- und Nachtdienst am 23.3. von 8.30 bis 8.30 Uhr: Apotheke Isernhagen HB, Isernhagen HB, Weizenkamp 4, Telefon (0511) 77 54 74;
Not- und Nachtdienst am 24.3. von 8.30 bis 8.30 Uhr: Europa-Apotheke in der Ostpassage Langenhagen, Ostpassage 7, Telefon (05 11) 7 24 29 56;
Altwarmbüchen/Hannover:
Not- und Nachtdienst 23.3. von 8.30 bis 8.30 Uhr: Luisen-Apotheke, Theaterstraße 14, am Opernhaus, Telefon (05 11) 123 707 90;
Löwen-Apotheke, Ahlem, Richard-Lattorf-Straße 19, Telefon (05 11) 48 55 58;
Apotheke am Heidering, Heidering 2, Hannover, Telefon (05 11) 76 83 56 01;
24.3. von 8.30 bis 8.30 Uhr: Apotheke Großer Hillen 6, Goßer Hillen 6, Kirchrode, Telefon (05 11) 52 20 80;
Ginkgo-Apotheke, Hannover-Nordstadt, Kopernikus-Straße 5, Telefon (05 11) 1 41 38;
Leonoren-Apotheke, Ricklinger Stadtweg 33, Eingang Plengestaße, Telefon (05 11) 42 24 22;
Leine-Apotheke im Hauptbahnhof, Ernst-August-Platz 1, im Hauptbahnhof Hannover, Telefon (0511) 5 33 48 25

Stadt Lehrte/Stadt Sehnde (jeweils mit Ortsteilen).
23./24.3. von 9 bis 9 Uhr: Eichen-Apotheke, Sehnde, Mittelstraße 33, Telefon (0 51 38) 61 62 06

Burgdorf, Uetze, Hänigsen, Bröckel, Wathlingen.
23.3. von 9 bis 9 Uhr: Apotheke im Gesundheitszentrum, Nordeimey-Straße 1, Burgdorf, Telefon (0 51 36) 8 87 30;
24.3. von 9 bis 9 Uhr: Neustadt-Apotheke, Hannoversche Neustadt 49, Burgdorf, Telefon (0 51 36) 5278

(Alle Angaben ohne Gewähr)



„Fürchte dich nicht, denn ich habe dich erlöst.
Ich habe dich bei deinem Namen gerufen; du bist mein“
(Jesaja 43,1)

Gisela Meier

geb. Rabe

* 3. August 1942 † 27. Februar 2024

In tiefer Trauer, Liebe und Dankbarkeit

**Jürgen
Cornelia und Kai
Michael und Sabine mit Luca und Luis
Bärbel und Everhard
Birgit und Rüdiger**

Der Trauergottesdienst findet statt am Samstag, den 6. April 2024 um 11 Uhr in der Neuapostolischen Kirche, Wallgartenstraße 31, 31303 Burgdorf.

Die Beisetzung erfolgt zu einem anderen Zeitpunkt im engsten Familienkreis.

Anstelle von freundlich zugedachten Blumen oder Kränzen bitten wir um eine Spende an NAK-karitativ e.V., Konto: DE35 4408 0050 0104 0145 00, Stichwort: Gisela Meier

Bestattungen Volkmann GmbH in Burgdorf Tel. 05136-5544, in Immensen Tel. 05175-7715577

9062201_002624

Ich war nicht einfach, aber ehrlich,
hab mein Leben genossen, in vollem Zug.
Drum denk an mich und meine Art,
denn ich war ein Unikat.

In Liebe und Dankbarkeit nehmen wir Abschied von meinem lieben Ehemann, unserem Bruder und Onkel

Kurt Knittel

* 25.10.1937 † 06.03.2024
Berlin Ilten

In liebevoller Erinnerung
**Deine Gerda
Deine Schwestern Ruth und Ilse
sowie alle Angehörigen und Freunde**

Die Trauerfeier mit anschließender Urnenbeisetzung findet am Donnerstag, dem 28. März 2024, um 10 Uhr in der Kapelle des Friedhofes in Ilten statt.

Anstelle freundlich zugedachter Blumen und Kränze bitten wir um eine Spende für den Tierschutzverein Hannover, IBAN DE29 2501 0030 0123 1303 08, Kennwort: Trauerfall Kurt Knittel.

Meinig-Bestattungen, Lehrte, Tel. 0512-2848 und Sehnde, Tel. 05138-1564

10256201_002624

Was bleibt, ist deine Liebe,
deine Jahre voller Leben, das Leuchten in den Augen aller, die von dir erzählen.
Und mit jedem Atemzug und auch mit jedem Schritt gehst und lebst du immer noch ein bisschen mit uns mit.

Irmgard Kilian

geb. Meyer

* 18. September 1954 † 17. März 2024

In liebevoller Erinnerung nehmen wir Abschied von meiner Frau, Mutter, Schwiegermutter, Oma und Schwester

**Harald Kilian
Bennet und Jennifer Kilian
mit Johanna und Charlotte
Verena und Niels Schnittger
mit Nikolas und Louise
sowie alle Angehörigen**


Die Trauerfeier mit anschließender Erdbeisetzung findet am Mittwoch, dem 27.03.2024 um 14 Uhr, auf dem Waldfriedhof Wettmar, Herrenhäuser Straße, 30938 Burgwedel/OT Wettmar statt.

Wer seine Verbundenheit zum Ausdruck bringen möchte, den bitten wir um eine Spende zugunsten - Junge Familien -, IBAN: DE25 2505 0180 1050 2007 06, Stichwort : Irmgard Kilian.

Betreuung: Bestattungsinstitut Bamberg, Berkhopstraße 1a, 30938 Burgwedel, Tel.: 05139 99850.

10190101_002624

Das Isernhagener Bestattungshaus




RICHARD EGGERS GmbH
BESTATTUNGSINSTITUT



Tel. 0511 - 6 15 16 17

24/7 Bereitschaft

Hilfe im Trauerfall - alle Bestattungsarten und Friedhöfe - Vorsorge m. Treuhandkonto

Königsberger Straße 20 - Isernhagen-Altwarmbüchen
Eigene Kapelle und eigene Abschiedsräume
www.eggers-bestattungen.de





Ein gutes Herz hat aufgehört zu schlagen und wollte doch so gern noch bei uns sein. Schwer ist es, diesen Schmerz zu tragen, denn ohne dich wird vieles anders sein.

Adolf Herfurth

* 25. 8. 1933 † 18. 3. 2024

Danke für die glückliche Zeit mit dir.

In Liebe
**Deine Sigrid
Kinder
Enkel und Urenkel
sowie alle Angehörigen**

Die Beerdigung findet am Mittwoch, den 27. März 2024, um 12 Uhr von der Kapelle des Alten Friedhofes in Lehrte, Feldstraße, aus statt.

Von Trauerkleidung bitten wir abzusehen.

Meinig-Bestattungen, Lehrte, Tel. 05132-2848 und Sehnde, Tel. 05138-1564

10185501_002624

Traurig, sie zu verlieren,
erleichtert, sie erlöst zu wissen,
dankbar, mit ihr gelebt zu haben.

Viel zu früh nehmen wir Abschied von meiner lieben Ehefrau, unserer Mutter, Schwiegermutter und Tochter

Stephanie Specht

geb. Jakubek

* 6.7.1969 † 15.3.2024

In Liebe und Dankbarkeit
**Markus Sackritz – Specht
Tobias Specht und Ella
Florian und Melanie Specht
Anita Haarstrich
sowie alle Angehörigen**

Die Urnenbeisetzung findet im engsten Familien- und Freundeskreis statt.

Meinig-Bestattungen, Lehrte, Tel. 05132-2848 und Sehnde, Tel. 05138-1564



10185701_002624



Ich hoffe, dass Du glücklich bist und jene triffst, die Du vermisst mit offenen Armen uns empfängst, wenn unsere Zeit gekommen ist. Unsere Wege mit uns lenkst und uns von dort ein Lächeln schenkst.
Kerstin Meinecke

In ewiger Liebe und Dankbarkeit nehmen wir Abschied von meinem Mann und unserem Vater

Hans-Jürgen Meinecke

* 15.08.1946 † 13.03.2024

**Françoise
Rüdiger und Janusz
Jochen
Kerstin**

Die Urnentrauerfeier findet am Freitag, dem 05.04.2024 um 11:00 Uhr in der Friedhofskapelle in Uetze statt. Von freundlich zugedachten Kranz- und Blumenspenden bitten wir abzusehen. Die Urnenbeisetzung findet am Freitag, dem 19.04.2023 um 10.00 Uhr im Ruheforst in Erbach statt.
Ausführung: Bestattungsinstitut >Am Thienenplatz<, Schmiedestraße 2, 31311 Uetze

9985102_000124



ARNOLD HEINS
BILD- UND STEINHAUEREI

Ihr zuverlässiger Partner im Steinmetz- und Steinbildhauerhandwerk seit 1919

Hauptsitz Burgdorf
Bahnhofstr. 4
31303 Burgdorf
Tel.: 05136 52 82
info@heins-naturstein.de

Filiale Wathlingen
Uetzer Weg 10b
29339 Wathlingen
Tel.: 05144 23 52
www.heins-naturstein.de

Moderne Grabmalkunst

Maßanfertigungen von:
Treppenbelägen und Fensterbänken
Mauer- und Kaminabdeckungen
Tisch- und Küchenarbeitsplatten
Waschtischplatten u.v.m.



Und immer sind da Spuren deines Lebens,
Gedanken, Bilder und Augenblicke. Sie werden
uns an dich erinnern, uns glücklich und traurig
machen und dich nie vergessen lassen.

Herta Meyer

geb. Fritsch
* 31.08.1945 † 05.03.2024

**Claus
Regina
Manfred, Marie, Swawka, Robin
Christian, Petra**

Die Urnentrauerfeier mit anschließender Beisetzung findet am Mittwoch,
dem 27.03.2024 um 13:00 Uhr in der Friedhofskapelle in Dollbergen statt.
Von Beileidsbekundungen an der Grabstelle bitten wir abstand zu nehmen.

Ausführung: Bestattungsinstitut >Am Thielenplatz<, Schmiedestraße 2, 31311 Uetze

Was man tief in seinem Herzen besitzt,
kann man nicht durch den Tod verlieren.
Joh. Wolfgang v. Goethe

Nach langer, schwerer Krankheit nehmen wir Abschied von unserem guten Vater,
Schwiegervater und Opa

Dietmar Kurz

* 07.02.1952 † 14.03.2024

In Liebe, Dankbarkeit und ewiger Erinnerung!
**Dale und Sabrina
Dave und Karina
sowie alle Enkelkinder**

Die Bestattung findet auf Wunsch des Verstorbenen auf See statt.
Bestattungen Volkmann GmbH in Burgdorf Tel. 05136-5544, in Immensen Tel. 05175-7715577



Du hast viele Spuren der Liebe und Fürsorge hinterlassen
und die Erinnerung an all das Schöne mit Dir,
wird stets in uns lebendig sein.

Christine Sirowi

geb. Opitz
* 27.2.1931 † 16.3.2024

In Liebe und Dankbarkeit

**Udo und Evi
Birgitt und Frank
Katrin und Maik
Malte und Nadine mit Liam
Nils und Anne mit Lina
Milena und Tim
Emely**

31275 Lehrte OT Immensen, Steinwedeler Kirchweg 18

Die Trauerfeier zur Urnenbeisetzung findet am Donnerstag, den 28. März 2024,
um 12.30 Uhr in der Friedhofskapelle in Immensen statt.
Von Beileidsbekundungen am Grab bitten wir abzusehen.

Bestattungen Volkmann GmbH in Burgdorf 05136-5544, in Immensen 05175-7715577



Schmerzlich ist der Abschied, doch dich von deinem Leiden erlöst
und euch wieder vereint zu wissen, gibt uns Trost.
Du wirst immer in unseren Herzen sein!

Edgar „Ecki“ Schneider

* 25. 4. 1940 † 15. 3. 2024

In Liebe und Dankbarkeit
**Susanne und Stefan
Thomas und Mina
Malte und Sebastian
Yannik und Sophie**

Die Trauerfeier zur Urnenbeisetzung findet am Donnerstag, den 4. April 2024, um
14 Uhr in der Kapelle des Stadtfriedhofes in Burgdorf, Niedersachsenring statt.

Bestattungen Volkmann GmbH in Burgdorf Tel. 05136-5544, in Immensen Tel. 05175-7715577



Zweigniederlassung der Bestattungshaus Naethe GmbH

Schrader-Cordes
BESTATTUNGEN

... den Rest schafft ihr allein!
Ich habe vorgesorgt, denn es ist gut zu wissen, dass alles bereits
geklärt ist, alles später so wird, wie ich es mir wünsche und ich
meine Familie entlaste.

Bestattungsvorsorge
... eine Sorge weniger

Bestattungshaus Naethe, Walsroder Str. 89, 30851 Langenhagen
Tel.: 0511 72 59 55 55 - www.naethe-bestattungen.de



In stiller Trauer nehmen wir Abschied von

Waltraud Laqua


geb. Kohlmeier
* 20.8.1966 † 9.3.2024

Im Namen aller Angehörigen
Vanessa Nadolny

Die Beisetzung erfolgt auf Wunsch
der Verstorbenen in aller Stille
im FriedWald der Uetzer Herrschaft.

Bestattungen Volkmann GmbH in Burgdorf Tel. 05136 5544,
in Immensen Tel. 05175 7715577

In stiller Trauer nehmen wir Abschied von



Klaus (Paule) Jorde

* 26.04.1963 † 12.03.2024

Die Urnenbeisetzung fand in aller Stille statt.

Bestattungsinstitut Schrader-Cordes Dorfstr. 67, 30916 Isernhagen



Gerd

Ein Jahr ohne Dich.
Es kam eine Welle und nahm Dich mit. Der Wind sang dir
ein Abschiedslied. Du bist immer in meinem

Sabine



Der Schützenverein Großburgwedel von 1888 e.V. trauert
um seinen ehemaligen Vorsitzenden und Ehrenmitglied

Wolfgang Elges

der am 16.03.2024 von uns gegangen ist.
Wir bedanken uns für 41 Jahre Vereinszugehörigkeit
und werden seiner stets in Ehren gedenken.

Im Namen des Vorstands
Henning Kühl 1. Vorsitzender SV v. 1888 e.V.



Am Samstag, den 16.03.2024 verstarb
unser Freund der Wehr

Wolfgang Elges

Wir werden dem Verstorbenen ein ehrendes
Gedenken bewahren.

Freiwillige Feuerwehr Großburgwedel

Geburt Verlobung Hochzeit Glückwunsch Danksagung Trauerfall

*Ihre Familienanzeige in den
MARKTSPIEGEL!*

Durch eine Anzeige im Marktspiegel, der
samstags über 75.500 Haushalte erreicht, sind
alle informiert und benachrichtigt. Wir haben
einige Musteranzeigen für Sie ausgewählt.
Selbstverständlich können Sie Ihre Anzeige
auch individuell gestalten. Wir beraten
Sie gern in unserer Geschäftsstelle.

**Anzeigenschluss für die
Sonabend-Ausgabe donnerstags, 12.00 Uhr.**

Marktspiegel
Burgwedeler & Isernhagener Nachrichten

Marktspiegel
Burgdorfer & Uetzer Nachrichten

Marktspiegel
Lehrter & Sehnder Nachrichten

Burgdorf,
Marktstr. 16,
Tel. (05136) 8 99 40

Ab jetzt kuscheln wir zu dritt!

Julie

10. 02. 17 • 3550 g • 52 cm

Sarah & Alex Muster, Musterstadt

Muster A: 30 mm/2-spaltig 76,80 € inkl. MwSt



Ralf Muster & Sandra Beispiel

werden am 15. 05. 2017
um 12.30 Uhr
im Standesamt Musterstadt
getraut.

Muster B: 40 mm/2-spaltig 102,40 € inkl. MwSt

Für die liebevollen Beweise der Anteilnahme
am schmerzlichen Verlust unseres lieben Verstorbenen

Werner Beispiel

sagen wir allen Verwandten, Freunden
und Bekannten herzlichen Dank.

Im Namen aller Angehörigen:

Melanie Beispiel

Musterstadt, im Januar 2017

Muster C: 70 mm/2-spaltig 179,20 € inkl. MwSt

Geburt - Verlobung
Hochzeit - Trauerfall
Danksagung - Glückwunsch?

Ihre
Familienanzeige
in den

Marktspiegel



BESTATTUNGSHINSTITUT BAMBERG

seit 1889

*Wir begleiten Sie mit Herz und Kompetenz
auf dem Weg des Abschieds.*

Bestattungsbkostenfinanzierung
Bestattungen auf allen Friedhöfen
Weltweite Überführungen
Beratung und Bestattungsvorsorge
Wir sind jederzeit für Sie erreichbar!
**Von-Alten-Str. 13 & Berkhopstr. 1a
30938 Burgwedel**
Telefon (0 51 39) 9 98 50

Lehrte-Aligse, im März 2024

Uetze, im März 2024

9820602 000124

Marktspiegel



Dachtmissen, im März 2024

Burgdorf, im März 2024

9935801 002624

Trauerfall

Oder mailen Sie Ihre Anzeige an **anzeigen@marktspiegel-verlag.de**

Marktspiegel

► Stellenmarkt



Wir suchen zum nächstmöglichen Zeitpunkt für unsere betriebseigene Werkstatt einen

Kfz-Mechatroniker (m/w/d)

Was Sie mitbringen sollten

- abgeschlossene Ausbildung im Kfz-Handwerk
- mind. 2 Jahre Berufserfahrung
- technische sowie organisatorische Stärken
- handwerkliches Geschick und Auge-Hand-Koordination

Wir bieten Ihnen

- Intensive Einarbeitung ins Team
- Krisenfester Arbeitsplatz in Direkteinstellung
- Unbefristeter Arbeitsvertrag mit leistungsgerechtem Gehalt in einem zukunftssicheren Unternehmen

Bewerbung per Mail an
personal@ebeling-logistik.de





Georg Ebeling Spedition GmbH // www.ebeling-logistik.de



MACH DEINEN JOB!
Hier bei uns - für DICH - für ALLE!
Das Freibad Hänigsen sucht einen **RETTUNGSSCHWIMMER (m/w/d)** in Voll- oder Teilzeit.
Andere Regelungen sind möglich.
Deine Stärke ist es, immer voll da zu sein, wenn Du gebraucht wirst: auf dem Turm, am Becken und im Kontakt mit Menschen!

Kontakt: h.vanin@freibad-haenigsen-eg.de

Verlässliche Arbeitszeiten
Montag – Freitag
An Feiertagen frei

TAGESPFLEGE
Sabine Schmidtke

Für unsere Tagespflege in **Burgwedel** suchen wir • eine **Pflegefachkraft (m/w/d)** in **Voll- oder Teilzeit**, die mit Freude unsere Tagesgäste zwischen 08:30 und 16:30 Uhr pflegt, betreut & begeistert.

Für unsere Tagespflege in **Burgdorf** suchen wir • eine/n **Fahrer/in (m/w/d)**, auch ohne Beförderungsschein, auf **538€-Basis**, die/ der unsere Tagesgäste sicher fährt.

Tagespflege GmbH Sabine Schmidtke & Co. KG
Auf dem Amtshof 3 z. Hd. Jürgen Schmidtke Wächterstieg 9
30938 Burgwedel info@tagespflege-schmidtke.de 31303 Burgdorf
05139/ 951 92 78 www.tagespflege-schmidtke.de 05136/ 804 64 99

Gemeinsamkeit statt Einsamkeit

Schülerjob gesucht?

Jetzt Zeitungen austragen und Geld verdienen bei der WM Vertriebs- und Werbeservice GmbH

Mail: bewerbungen@zustell-logistik.de
Hotline: 0800 1234 399 (kostenfrei)

Auf Wunsch, schneller Kontakt über WhatsApp





Freie Gebiete:

- Fuhrberg
- Arpke
- Lehrte-Süd
- Uetze
- Sehnde
- Ehlershausen
- Lehrte-Nord
- Isernhagen-HB

Marktspiegel

DATAx

Dipl.-Finanzwirt J. Waldeck
vereid. Buchprüfer / Steuerberater

Zur Erweiterung unseres erfolgreichen Teams
suchen wir für sofort oder später

Steuerfachgehilfen/in | Steuerfachwirt/in
Steuerberater/in
(m/w/d)

mit

- guten EDV-Kenntnissen (DATEV; MS-Office)
- Teamfähigkeit
- Berufserfahrung

Sie sind interessiert?

Wir bieten

- interessante Mandate
- nettes, kollegiales Team
- Vollzeit oder Teilzeit
- überdurchschnittliche Bezahlung
- regelmäßige Fortbildungen
- flexible Arbeitszeiten
- unbefristetes Arbeitsverhältnis
- Firmenwagen

Bewerbungen gern schriftlich oder per Email an:
DATAx, Vor dem Celler Tor 7, 31303 Burgdorf
Tel. 05136 89980 eMail: datax-consult@t-online.de



Die Stadt Burgwedel sucht eine

Reinigungskraft (m/w/d)
für die KiTa Kleinburgwedel
(unbefristet, Teilzeit 20 Std./Woche, EG 2 TVöD)

Weitere Informationen erhalten Sie unter
<https://www.burgwedel.de/rathaus/karriere/>



Willi Rinne
Steuerberater
Stefan Kahnt
Steuerberater

Wir suchen Verstärkung!

Im Wöhren 4
30900 Wedemark
OT Bissendorf
Telefon 05130 / 95 90 0
Telefax 05130 / 95 90 90
www.mehr-wert-steuer.de



Kommissionierer / Lagermitarbeiter gesucht! (m/w/d) Sie sind unzufrieden in Ihrem Job? Sie suchen eine neue Herausforderung? Dann sind Sie bei uns genau richtig! Unbefristeter Arbeitsvertrag! Unterstützen Sie uns bei der Kommissionierung von Drogerieartikeln in der Region Hannover bei unserem Kunden! Egal ob Voll- oder Teilzeit, 2- oder 3 Schicht! Wir bieten eine attraktive Vergütung ab 13,80 Euro / Stunde, Staplerfahrer mehr! Melden Sie sich jetzt und starten Sie gemeinsam mit uns durch! Randstad Inhouse Services, Isernhagen Str. 16, 30938 Burgwedel, Alexandra Gürtler ☎ 05139-977990 ✉ alexandra.guertler@randstad.de

Für unseren Standort
Lehrte suchen wir zu sofort:

Verkäufer/
Fachberater (m/w/d)
auch Quereinsteiger
für Verkauf Baustoffe

BHS Bauzentrum
Baustoffe • Bau & Gartenmarkt
BHS-Baustoffe Sehnde GmbH
Herr Stefan Müller
Peiner Str. 71 • 31319 Sehnde
stefan.mueller@bhs-baustoffe.de



Mitarbeiter (m/w/d) für WEG- & Mietenbuchhaltung
Wir suchen ab sofort Mitarbeiter zur Verstärkung unseres Buchhaltungs-Teams in Vollzeit!
ludwig HV + IMMO GmbH
office@ludwig-hausverwaltung.de

MA (m/w/d) für Datenaufnahme/ - erfassung, 30€/Std. ☎ (0176) 5041 0341

Suche MFA für die chir./orthopä. Praxis in Lehrte, VZ/TZ, Röntgenkenntnisse wünschenswert, **Bewerbung bitte an:** info@chirurgie-lehrte.de

► **Neben- und Heimarbeit Angebote**

Reinigungskräfte (m/w/d)
in Lehrte Schlüsselstelle (Minijob) STD-Lohn 14,50 Euro, Teilweise Wochenendarbeit mit zusätzl. Entlohnung, AZ ab 5 Uhr. wieland@wieland-service.de oder 05136/9770140 Wieland Gebäudereinigung

► **Stellengesuche**

Suche Gartenarbeit aller Art ☎ (01 74) 7 62 31 41

► **Stellenangebote Hauspersonal**

Reinigungskraft (m/w/d)
Unternehmerfamilie in Isernhagen sucht zum nächstmöglichen Zeitpunkt eine erfahrene Reinigungskraft auf Minijob-Basis, jeden Donnerstag für 6 Stunden von 08:00 Uhr bis 14:00 Uhr. Es handelt sich um eine langfristige Festanstellung. Wir freuen uns auf aussagekräftige Bewerbungen von Personen, die Erfahrungen in der Pflege gehobener Haushalte mitbringen. Bitte melden Sie sich per E-Mail bei uns: Reinigungskraft.Isernhagen@gmx.de

Suche 1 x wöchentlich/2 Stunden eine angemeldete Reinigungskraft
für hausaltersübliche Aufgaben in Ahlden. ☎ (0 51 32) 8 24 83 10

Suche Haushaltshilfe f. 1-Zi.-Whg., 2-3 Std./14-tägig in Gbw., Bezahlung nach Vereinbarung ☎ (01 51) 41 42 32 49

Haushaltshilfe in Großburgwedel gesucht, 10-15 Stunden im Monat ☎ (01 72) 5 10 67 18

Suchen **Putzhilfe** für 1 x wöchentlich, 3-4 Stunden, in Burgwedel, mit Anmeldung, ☎ (01 77) 3 34 44 70

Frau sucht Putzstelle - Büro, Praxis ☎ 01 57 39 28 20 71

Suche Putzhilfe für Privathaushalt. ☎ (0 51 47) 84 18

Zur Verstärkung unseres Teams suchen wir ab sofort eine:n motivierten

Bürokauffrau
im Kfz-Servicebereich (m/w/d)
Nutzfahrzeugverkäufer (m/w/d)

in Vollzeit.

Wir bieten:

- Eigenverantwortliche Tätigkeit in einem kollegialen Arbeitsumfeld
- Zukunftssicherer Arbeitsplatz
- Abwechslungsreiche Aufgaben
- Attraktive Vergütung

Bitte bewerben Sie sich per E-Mail oder per Post. Gerne können Sie uns auch vorab telefonisch kontaktieren.

Auto Zierk
Auto-Zierk Lehrte GmbH & Co. KG
Stärke durch Kompetenz
Burgdorfer Str. 115 Herr Goldschmidt
31275 Lehrte Tel.: 05132-8296-0
www.auto-zierk.de E-Mail: info@auto-zierk.de



Unsere Fashion Week ist hier.

Unsere Jobs
gleich nebenan.

Jobs für NIEDERSACHSEN



Jetzt Job finden unter:
www.jobsfuerniedersachsen.de

Immobilien- & Wohnungsmarkt

vb-eg.de

Immobilien-(ver)kauf ist Vertrauenssache.

Ihre Experten in der Region sind immer für Sie da

Volksbank eG
Hildesheim-Lehrte-Pattensen

Andreas Semler

Annette Reuter

05132 828-162

Geben Sie Ihre Immobilie in seriöse Hände.

Wir suchen ...

- Eigentumswohnungen
- Einfamilienhäuser
- Mehrfamilienhäuser
- Reihenhäuser und DHH

in und um ...

- Burgdorf
- Ehlershausen
- Uetze

Für Sie vor Ort
Lisa Stürmer
05136 / 977 60 46



Hannoversche Volksbank Immobilien

www.hanvbimmo.de

34218501_002623

GUTACHTEN

Vertrauen ist gut, Kontrolle ist besser!

Wir unterstützen Sie bei:
Baubegleitung / Bauberatung / Qualitätssicherung

Bewertung von bebauten und unbebauten Grundstücken

Wir beraten Sie gerne!
Telefon 05136 / 92 08 30

S & T

Massivhaus

www.s-t-massivhaus.de

10144101_002624

WIR PLANEN IHR INDIVIDUELLES EINFAMILIENHAUS

Wir beraten Sie gerne! Infos auf unserer Internetseite oder unter
Telefon 05136 / 92 08 30

S & T

Massivhaus

www.s-t-massivhaus.de

8689701_002624



ATZE SCHRÖDER - DER ERLÖSER
10. Oktober 2024 | Theater am Aegi

7277901_002624

Immobilienmarkt Gesuche

Unterstellmöglichkeit gesucht!
Privat, nicht gewerblich. Ich suche Unterstellmöglichkeiten und benötige dafür einen Raum der abschließbar ist für: Kleinförmige, Bücher, Zeitschriften, Werkzeug, Krimskrams, untersch. Gegenstände - gegen zuverl. Bezahlung. Dafür benötige ich entweder: eine Einzelgarage(nicht die ganze), einen trock. Raum in einem priv. Haus oder Vorratsraum, einen Teil eines Kellers oder eine kl. Ecke in einer Lagerhalle für ca. 20-25 gr. Umzugskartons. kuehn24760@gmx.de
☎ (01573) 65793530, 0511/5391530

Mit einem Klick

können Sie Ihre Wochenzeitung im Internet aufsuchen. Unter der Adresse www.marktspiegel-verlag.de bieten wir Ihnen ein umfassendes Informationsangebot rund um den MARKT-SPIEGEL.

SUCHE HAUS

auch sanierungsbedürftig und älter oder zum abreißen.
☎ 01 76 86 09 98 68

Eigentumswohnungen Gesuche

Helle Wohnung gesucht.
Ehepaar sucht eine gut geschnittene 3-bis 4-Zi.-ETW mit Keller-/Abstellraum in familienfreundl. Lage. www.von-wueelfing-immobilien.de Tel. 0511-1260770.

Gemütliche ETW ges.

Logopädin sucht eine helle 1- bis 2-Zi.-ETW mit Balkon oder Terrasse (kein Muss) in schöner Lage. www.von-wueelfing-immobilien.de Tel. 0511-1260770.

Familie mit 2 Kindern...

sucht eine großzüg. 4-Zi.-ETW mit Balkon, Terrasse oder kl. Gartenanteil in einem gepf. Wohnhaus. www.von-wueelfing-immobilien.de Tel. 0511-1260770

Eigentumswohnung

Suche 2- bis 4-Zimmer-ETW in Lehrte und Burgdorf von privat, bitte alles anbieten: ☎ (0 51 32) 5 95 48 32

Wie Sie selbst sehen, fallen Kleinanzeigen im „MARKT-SPIEGEL zum Wochenende“ auf. Zögern Sie nicht, sondern rufen Sie uns an. Wir helfen Ihnen bei Ihrer persönlichen Werbestrategie. ☎ 0 5136/89940

Baugrundstücke Gesuche

SUCHE

Baumöglichkeit ab 400qm. Abschnitt vom Garten, Abriss .2. Reihe, Resthof, o.ä. ☎ 01 76 15 41 63 72

Wohnungsmarkt Vermietung

Lehrte, 6 Zi., 150 m², EBK, Bad, G-WC, Parkett u. Laminat, **separater Eingang, Terr., Gart., als Wohnung oder gewerblich nutzbar** ☎ (01 74) 3 87 23 11

Kleinanzeigen

im MARKTSPIEGEL zum Wochenende fallen auf. Nutzen Sie unsere Telefonische Anzeigenannahme. ☎ 0 5136/89940

2-Zimmer-Wohnung

Lehrte, 2-Zi.-Whg., 63 m², gr. Balkon, sonnig, Abstellr., Kellerr., KM 420 € + NK, Garage möglich, ab sofort ☎ (01 51) 50 36 90 61

3-Zimmer-Wohnung

Großburgwedel...
Frisch sanierte 3-Zi.-Whg., 94m² Wfl., Duschbad, Parkett, Balkon, KR, Grg. (zzgl. 70,-€), Bj. 1970, V: 122 kWh/(m²a), Gas-EH, Kl: D, KM: 950,- + NK von-wueelfing-immobilien.de 0511-1260770

Lehrte, 3-Zi.-DG-Whng., 63 m², Balkon, gepfl. Zustand, Bad m. Badewanne, Kü. kann übernommen werden, 535,50,-€ + NK/ MS ☎ (0 51 36) 88 41 20

4- und Mehr-Zimmer-Wohnung

Schillerslage...

Renovierte, helle 4,5-Zi.-Whg., 102m², Balkon, KR, Bj. 1971, V: 133,2 kWh/(m²a), Öl-ZH, Kl: E, KM: 750,- + NK von-wueelfing-immobilien.de 0511-1260770

Häuser Vermietung

Lehrte...

Hämelerswald: Gepflegtes und helles RMH, 5 Zi., 135m², EBK, Gä.-WC, HWR, Jalousien, Carport, 200m² Wfl. Grdst., Bj. 1996, V: 111,6 kWh/(m²a), Gas-ZH, Kl: D, KM: 1.290,- + NK www.von-wueelfing-immobilien.de Tel. 0511-1260770

Isernhagen-Süd...

Möbliertes 4-Zimmer-EFH, 95m² Wfl., EBK, Kellerraum, Bj. 1960, B: 178,2 kWh/(m²a), Öl-ZH, Kl: F, Pauschalmiete: 1.000,- zzgl. Öl www.von-wueelfing-immobilien.de Tel. 0511-1260770

Wohnungsmarkt Gesuche

Suche 1-1,5-Zimmer Wohnung

Professorin sucht f. guten Freund, 58 Jahre, alleinstehend o. Kinder, Nichtraucher, festangestellt, o. Haustiere, zu sofort 1-1,5 Zimmer-Wohnung für 400€ Warmmiete in Hannover (Umkreis +20 km) ☎ (01 62) 7 07 06 12

Su. 2-Zi.-Whg., möbl. m. Hausrat u. Waschm., WM b. 700-800€, Hannover, Sievershausen, Lehrte u. OT ☎ (01 76) 55 55 93 37

Häuser Mietgesuche

Mit guter Ausstattung ges.
Unternehmensberater su. ein modernes Haus ab 5 Zim. m. hübschem Garten u. Grg. (k. Muss). www.von-wueelfing-immobilien.de Tel. 0511-1260770.

Kl. Häuschen gesucht...

Dachdecker su. für sich u. seine Frau ein gemütli. Haus (DHH od. RH) ab 3 Zi. Auch zum Renov./San. www.von-wueelfing-immobilien.de Tel. 0511-1260770.

Zweites Kind unterwegs...

Ehepaar su. ein geräumiges Haus (EFH o. gr. DHH) m. 5-7 Zim., gerne in der Nähe von Kita u. Schulen. www.von-wueelfing-immobilien.de Tel. 0511-1260770.

Filialeiter sucht...

für seine Familie ein gepf. EFH mit mind. 4 Zimmern u. schönem Garten in familienfreundl. Lage. www.von-wueelfing-immobilien.de Tel. 0511-1260770.

Gute Wohnlage gesucht.

Solv. Fam. su. ein repräs., sonniges Haus/Villa mit luxuriöser Ausstattung u. großzügigem Grdst. www.von-wueelfing-immobilien.de Tel. 0511-1260770.

Brauchen Sie einen Handwerker?

HBM Holzbau Mette GmbH

- Zimmerei
- Innenausbau
- Dacharbeiten
- Service von Holzarbeiten „Rund ums Haus“

Am Obstgarten 1
30938 Burgwedel-Wettmar
Tel. + Fax (05139) 89 50 30
rmette@kabelmail.de

3639701_002624

Üner Putz und Fliesen GmbH

seit 28 Jahren
Putzarbeiten aller Art, Sanierungsputz u. Reparaturarbeiten, kleine Rigips- und Fugarbeiten
☎ 0160-96 21 04 97
info@uener-putz.de

7839101_002624

Haushaltsauflösungen
Entrümpelungen • An- und Verkauf
Thomas Ertel • 0172 5 13 03 44

3489701_002623

Gartenpflege rund ums Haus
Burgdorf und Umgebung. Auch Hecken- u. Baumschnitt. Laubbeseitigung ☎ (01 76) 72 34 31 78

Mho Gärtnere - Entrümpelungen, Gartenpflege, ☎ (01 73) 8 23 05 39

Dachdecker

Steil- und Flachdach sowie Dachrinnenarbeiten aller Art, 25% Neukundenrabatt. Firma Söhne schnell u. zuverl. ☎ 0511/5347369

Entrümpelung

www.aktasderpacktdas.de Haus & Wohnungsaufösungen, seriös & besenrein, Umzüge/Transporte, uvm. schnell u. zuverl. ☎ 0511/5347369

Sammlung Altmittel ☎ (0172) 9580596

Fliesenleger

Treppen- Balkone- Terrassenfliesen-verlegung ☎ 0160/977 396 54
Badsanierung ☎ 0160/977 396 54

Gärtner

Pflasterarbeiten aller Art, Baumfällung, Heckenschnitt, Gartenpfl. z. Festp. ☎ (01 57) 78 71 32 64
Gartenpfl./Pflasterarb., 0172/1593860

Umzüge

HOFFMANN UMZÜGE
Was bringen Sie nach Hause?

Umzüge
Haushaltsauflösung
Entrümpelung

☎ (0 5139) 9 53 10 40

3645301_002624

Umzüge, Entr., Transp. 0511/71657401

Für den Garten

Gartenpflege Fehim Özdemir
24-Std.-Service-Sturmschäden
Baumfällung + Fräsen, Sträucher, Hecken, Rollrasen + Einsäen, Vertikutieren, Dachrinnenreinigung, Pflaster- u. Plattenarb./-Reinigung, Winterdienst, kleine Arbeiten rund ums Haus
Schnell u. preiswert
Telefon 05139/89 55 06 oder 0170/3 52 56 79

2628301_002624

Fachbetrieb über 25 Jahre
AGIRMAN
Garten- u. Landschaftsbau
Erd-, Pflaster-, Gartenarbeiten u. Teichbau, Gehölzschnitt, Baumfällung, Zaunbau, Terrassen- u. Plattenarbeit z. günst. Festpreis, kostenl. Angebot vor Ort
Tel. 0170 / 8 34 70 11

4788201_002624

Garten- und Landschaftsbau Kezer, Platten- und Natursteinarbeiten, Zaunbau, Terrassenbau, Baum- und Heckenschnitt, Baumfällungen, Grabpflege, Rollrasen, vertikutieren und fräsen, Dachrinnenreinigung. Kleine Arbeiten rund ums Haus. (01 52) 52 01 70 89 / (05132) 85 60 765, F. Kezer.

Gartenpflege Makbule Özdemir, Vertikutieren, Terrassenreinigung u. Rollrasen ☎ (0 51 39) 98 51 40 oder ☎ (01 70) 6 01 21 54

Marktspiegel

Burgdorfer & Uetzer Nachrichten
Burgwedeler & Isernhagener Nachrichten

Lehrter & Sehnder Nachrichten

Verlag: Marktspiegel Verlag GmbH
Marktstraße 16, 31303 Burgdorf
Telefon (05136) 8 99 40 / Fax (05136) 89 94 30
E-Mail: anzeigen@marktspiegel-verlag.de
Erscheinungsweise wöchentlich samstags
Verantwortlich für den Anzeigenteil: Patrick Bludau

Verantwortliche Redakteure:
Redaktionsleitung: Lars Mielzner
Redaktion Burgdorf: Franka Haak (fh),
E-Mail: redaktion.burgdorf@marktspiegel-verlag.de,
Redaktion Burgwedel: Birgit Schröder (bs),
E-Mail: redaktion.burgwedel@marktspiegel-verlag.de,
Redaktion Lehrte: Gabriele Gosewisch (gg),
E-Mail: redaktion.lehrte@marktspiegel-verlag.de
Für unverlangt eingehende Manuskripte wird keine Gewähr übernommen.

Zustellung:
WM Vertriebs- und Werbeservice GmbH,
August-Madsack-Straße 1, 30559 Hannover,
Unter www.marktspiegel-verlag.de können Sie uns ganz einfach mit zwei Klicks melden, wenn Sie die Zeitung nicht bekommen haben.
Druck: Druckzentrum Niedersachsen, Gutenbergstraße 1, 31552 Rodenbergl
Leserbriefe: Anonyme Zuschriften werden nicht veröffentlicht. Jeder Leserbrief muss mit voller Adresse versehen und vom Einsender unterschrieben sein. Die Redaktion behält sich Kürzungen unter Berücksichtigung der presserechtlichen Verantwortung vor.
Leserbriefe stellen nicht die Meinung der Redaktion dar.

Für die Richtigkeit telefonisch aufgegebenen Anzeigen oder Änderungen übernimmt der Verlag keine Gewähr.
Alle vom Verlag gefertigten Entwürfe und Anzeigen, alle redaktionellen Texte und Fotos sind urheberrechtlich geschützt.
Die Übernahme und Verwendung bedarf der Genehmigung des Verlages.
Erscheinungsweise: wöchentlich sonnabends, gemeldete verteilte Auflage lt. ADA: 78.000 Exemplare (Quart. IV/2022)
Es gilt die Preisinformation unter mediadaten.online

Anzeigenschluss:

Samstagsausgabe: donnerstags, 12 Uhr

ADA
Bundesverband Deutscher Anzeigenblätter
BVDA
Falls Sie dieses Produkt nicht mehr erhalten möchten, bitten wir Sie, einen Werbebotsaufkleber mit dem Zusatzhinweis » bitte keine kostenlosen Zeitungen « an Ihrem Briefkasten anzubringen. Weitere Informationen finden Sie auf dem Verbraucherportal www.werbung-im-Briefkasten.de.

9878901_002624

Jetzt Job finden unter:
www.jobsfuerniedersachsen.de

Jobs für NIEDERSACHSEN

Meine Familie ist hier.
Unsere Jobs gleich nebenan.

Ihr persönlicher Ticketservice der HAZ & NP

Alle Stars. Alle Tickets. Ein Shop.

Ryan Sheridan - Spring Tour
12. April 2024: Musikzentrum

NDR Bigband
12. April 2024: Kl. Sendesaal

Beyond the Black
13. April 2024: Capitol

Daphne de Luxe & Friends
13. April 2024: Theater am Aegi

Kettcar
16. April 2024: Capitol

Laith Al-Deen
17. April 2024: Pavillon

The Musical Box performs Genesis
19. April 2024: Theater am Aegi

Dirty Dancing in Concert
19. April 2024: Swiss Life Hall

Vor Ort für Sie da:

In den HAZ & NP Geschäftsstellen
Hannover, Lange Laube 10
Neustadt, Am Wallhof 1
Burgdorf, Marktstraße 16
Langenhagen, im CCL, Marktplatz 5
Theater am Aegi, Aegidientorplatz 2



Telefonische Bestellannahme: 0511 12123333, online: tickets.haz.de // tickets.neuepresse.de

Iltener gewinnen Winterolympiade

Wettkampf der Kinder und Jugendlichen in der Feuerwehr

SEHNDE. Die Winterolympiade der Sehnder Kinder- und Jugendfeuerwehren, ein Wettkampf im Stil der „Spiele ohne Grenzen“, wurde im Sportzentrum unter der Regie der Jugendfeuerwehr Rethmar ausgetragen. Insgesamt versammelten sich, zeitlich gestaffelt, elf Gruppen der Kinderfeuerwehren und zwölf Gruppen der Jugendfeuerwehren.

Die Organisatoren hatten zwölf unterschiedliche Spielstationen vorbereitet, an denen Teamarbeit und Geschicklichkeit im Vordergrund standen. So war zum Beispiel beim Spiel Zahnbürsten-Angeln eine ruhige Hand gefragt. Auf zwei rechtwinklig zueinander stehenden Sprungkästen stand jeweils eine Tasse. Mit einem Zollstock, der an einem Ende mit Klebeband verstärkt war, mussten die Kinder



Sieger der Winterolympiade: Das Team der Kinderfeuerwehr Iltener. Fotos: Stadtfeuerwehr Sehnde

und Jugendlichen eine Zahnbürste anheben und innerhalb von vier Minuten so oft wie möglich von einer in die andere Tasse transportieren. Dabei wurde der Zollstock nach jedem erfolgreichen Transport um ein Stück verlängert. An einer weiteren Station galt es, innerhalb von zwei Minuten einen oder mehrere Türme aus Becher und Getränkeuntersetzer zu bauen. Bewertet wurde die erreichte Gesamthöhe. Weitere Disziplinen

waren unter anderem der Papierflieger-Weitwurf und das blinde Erasten von Gegenständen. Alle Gruppen waren mit viel Engagement und Spaß bei der Sache. Die Auswertung der Leistungen der Kinderfeuerwehr wurde vom Fachbereichsleiter Wettbewerbe Nicholas Berndt abgeschlossen, und die Siegerehrung konnte beginnen. Stadtkinderfeuerwehrwartin Birgit Bettmann und ihre Stellvertreterin Lena Ascher gaben im Beisein von Stadtbürgermeister Olaf Kruse folgende Ergebnisse bekannt: Die Gruppe der Kinderfeuerwehr Iltener erreichte den ersten Platz vor den Gruppen Höver 1 und Sehnde. Die Siegerehrung der Jugendfeuerwehren übernahm Stadtjugendfeuerwehrwart Carsten Ude: Die Gruppe Iltener setzte sich mit einem Punkt Unterschied gegen die Gruppe Müllingen-Wirringen 1 durch und konnte sich über den ersten Platz freuen. Auf dem dritten Platz folgte die Gruppe aus Haimar – so der Bericht von Feuerwehr-Sprecher Christopher Wolpert.



Einfach gut vorbereitet: Das Spiel Zahnbürste Angeln gehörte zur Winterolympiade.



Platz eins für die Jugendfeuerwehr Iltener.

„Ostereier-Werkstatt“ der HAZ

Beim Leser-Malwettbewerb warten tolle Preise auf die Künstler

REGION HANNOVER. Es ist eine schöne Tradition. Kurz vor Ostern werden in vielen Familien in der Region Hannover Eier bunt und fantasievoll bemalt. Diese kleinen Kunstwerke schmücken dann Büsche, Bäume sowie Ostergestecke – und so viel Kreativität soll belohnt werden.

Beim Leser-Malwettbewerb „Ostereier-Werkstatt“ der Hannoverschen Allgemeinen Zeitung warten tolle Preise auf die Künstler. Etwas ganz Besonderes gibt es diesmal für die jüngsten Künstler: Unter allen Kindern bis zum vollendeten zwölften Lebensjahr, die ihr Osterei hochladen, gibt es für den Sieger ein personalisiertes Malbuch von SOME.LIKE.IT.

So funktioniert es: Einfach ein Osterei bemalen, ein möglichst schönes Foto davon machen und das Bild bis zum 26.3.2024 direkt hier hochladen. Aus allen Ostereiern werden von der Leser in einer großen Online-Abstimmung die schönsten Kunstwerke gewählt. Auf den Absender des schönsten Ostereis (in der Ü12-Kategorie) wartet ein personalisiertes One-Liner Portrait. Beide Preise werden von SOME.LIKE.IT gesponsert.



Mitmachen und gewinnen bei der Ostereier-Werkstatt. Foto: Privat

Also: Schnell ein Ei ausblasen, den Tuschkasten aufklappen und malen. Viel Erfolg – und natürlich vor allem sehr viel Spaß.



Über diesen QR-Code kann das Bild direkt hochgeladen werden.

Swing, Hits & Evergreens

Walt Kracht gastiert am 7. April mit seinem Orchester im Cavallo

HANNOVER. Am Sonntag, 7. April, ab 16 Uhr (Einlass ab 15 Uhr) gastiert Walt Kracht & his Orchestra unter dem Motto „Swing, Hits & Evergreens“ im „Cavallo Königliche Reithalle“, Dragonerstraße 34. In seinem neuen Programm präsentiert Walt Kracht einen facettenreichen Mix aus moderner, internationaler Tanz- und Unterhaltungsmusik im Big Band-Sound. „In diesem Jahr möchten wir Sie

einladen, sich mit uns auf eine musikalische Reise mit Melodien und fetzigen Arrangements aus Musical, Hit und Evergreen, gemixt mit Swing von Glenn Miller sowie Bert Kaempfert und James Last, zu begeben“, sagt Bandleader Walt Kracht. Neben den erwähnten Klassikern dürfen natürlich auch Ohrwürmer aus dem hannoverschen traditionellen Bereich nicht fehlen. Die bunte Mischung aus den

Highlights des Orchesters wird im Schlager- und Popbereich durch die Gesangssolisten Inna Vysotska und Viktor Visotsky bereichert. Karten (28 Euro mit freier Platzwahl) gibt es im VVK bei Die Perücke (Lister Meile 28), bei Stempel Blitz (Vahrenwalder Straße 86), bei Gold Graeber (Sutelstraße 5), und bei Walt Kracht & his Orchestra (Thea-Bähnisch-Weg 34) und unter Telefon (0511) 60 69 89 78.

Medizin

ANZEIGE

Thema Nervenschmerzen

Schmerzen in Rücken, Nacken oder Kopf?

Nervenschmerzen sind vielfältig



Wiederkehrende Rückenschmerzen? Nackenschmerzen, die bis in den Kopf ziehen? Sogar Migräne? Diese Beschwerden machen den Alltag von Millionen Menschen zur Qual. Vielen unbekannt: Das sind häufig Symptome von Nervenschmerzen. Eine spezielle Schmerztablette bietet wirksame Hilfe: Dorisol (Apotheke, rezeptfrei).

Langes Sitzen, Stress oder Überlastung lösen häufig Verspannungen aus. Eine verspannte Muskulatur drückt auf einzelne Nervenstränge, die sich durch den ganzen Körper ziehen. Diese gereizten Nerven verursachen z. B. belastende Rückenschmerzen. Man spricht von Nervenschmerzen. Oftmals ziehen diese bis in den Nacken und Kopf. So können sie sogar Kopfschmerzen

„Ich leide unter Spannungskopfschmerz und Nervenreizung im Nacken. Seit ich Dorisol nehme, bin ich fast schmerzfrei.“
(Kurt G.)

zen bis hin zu quälender Migräne hervorrufen.

Spezielle Hilfe, spürbare Linderung

Die Schmerztablette Dorisol (Apotheke, rezeptfrei) vereint bewährte Wirkstoffe und kann so wirksame Hilfe speziell bei Nervenschmerzen in Rücken oder Nacken sowie bei Kopfschmerzen

bieten und Betroffenen wieder Hoffnung schenken.

Das Geniale: Während herkömmliche Schmerzmittel oftmals das Risiko schwerer Nebenwirkungen mit sich bringen, punktet Dorisol mit guter Verträglichkeit. Neben- oder Wechselwirkungen sind nicht bekannt. Daher ist die Schmerztablette grundsätzlich auch zur Anwendung bei chronischen Beschwerden geeignet.

Für Ihre Apotheke:

Dorisol
(PZN 16792925)

www.dorisol.de



Eine Betroffene erzählt, was ihr wirklich gegen Schwindel geholfen hat

Wer unter Schwindelbeschwerden leidet, kennt das unsichere Gefühl bei jedem Schritt. Insbesondere mit zunehmendem Alter sind Betroffene dadurch häufig in ihrem Alltag eingeschränkt. Brigitte P. berichtet, wie sie ihre Beschwerden in den Griff bekommen hat.

Alles dreht sich, die Welt gerät sprichwörtlich ins Wanken. So erging es auch Brigitte P.: „Beim Bücken erfasste mich in letzter Zeit ein starker Schwindel, ich hielt mich oft im letz-

ten Moment noch fest, damit ich nicht stürzte.“ Gerade beim Gehen fühlen sich viele Schwindelgeplagte unsicher, was auch Brigitte P. bestätigt: „Besonders unangenehm war dieses Schwindelgefühl, wenn ich eine Straße überquerte.“ Linderung brachten ihr natürliche Arzneitropfen namens Taumea (rezeptfrei, Apotheke).

Schwindelbeschwerden: Wie sie entstehen

Schwindel kann entstehen, wenn Störungen im Nervensystem auftreten und Gleichgewichtsinformationen falsch an das Gehirn übertragen werden. Hier kann der einzigartige Dual-Komplex aus zwei natürlichen Arzneistoffen in Taumea Hilfe leisten.

Mit der Kraft der Natur gegen Schwindelbeschwerden

Der Dual-Komplex in Taumea enthält zwei natürliche Arz-

neistoffe: Anamirta cocculus kann laut Arzneimittelbild Schwindelbeschwerden lindern. Gelsemium sempervirens setzt laut Arzneimittelbild bei den Begleitscheinungen wie Kopfschmerzen und Übelkeit an. Zudem sind die Arzneitropfen Taumea gut verträglich – und das ohne bekannte Neben- oder Wechselwirkungen mit anderen Arzneimitteln. Wichtig: Bei akuten, plötzlichen Schwindelbeschwerden sollte ein Arzt die Ursache abklären.



„Ich fühle mich wieder sicher.“
(Brigitte P.)

Für Ihre Apotheke:

Taumea
(PZN 07241184)

www.taumea.de

Abbildung Betroffenen nachempfunden, Name geändert.
DORISOL. Wirkstoffe: Gelsemium sempervirens Trit. D2, Spigelia anthermia Trit. D2, Iris versicolor Trit. D2, Cyclamen purpurascens Trit. D3 und Cimicifuga racemosa Trit. D2. Homöopathisches Arzneimittel bei Neuralgien (Nervenschmerzen), Kopfschmerzen, Migräne. www.dorisol.de • Zu Risiken und Nebenwirkungen lesen Sie die Packungsbeilage und fragen Sie Ihre Ärztin, Ihren Arzt oder in Ihrer Apotheke. • PharmaSGP GmbH, 82166 Grafelfing

Abbildungen Betroffenen nachempfunden, Name geändert.
TAUMEA. Wirkstoffe: Anamirta cocculus Dil. D4, Gelsemium sempervirens Dil. D5. TAUMEA wird angewendet entsprechend dem homöopathischen Arzneimittelbild. Dazu gehört: Besserung der Beschwerden bei Schwindel. www.taumea.de • Zu Risiken und Nebenwirkungen lesen Sie die Packungsbeilage und fragen Sie Ihre Ärztin, Ihren Arzt oder in Ihrer Apotheke. • PharmaSGP GmbH, 82166 Grafelfing

Preise wie im FABRIKVERKAUF

Laminat • Klick-Vinyl • Parkett

Aktionszeitraum bis 23.04.2024 bzw. nur solange der Vorrat reicht. Preise nur gültig mit dieser Werbung und sofortiger Mitnahme.

Sonntag ist Schautag!

außer am 31.03.2024 (Ostersonntag)

12-16 Uhr

keine Beratung u. kein Verkauf außerhalb der gesetzlichen Ladenöffnungszeiten!

10%

20%

30%

40%

60%

Sockelleiste 40 mm kostenlos

Standard-Dämmung kostenlos

Laminat

Aktionspreis €/m²

7.99

TOP-ANGEBOTE!

50%

Rigid-Vinyl

inkl. Sockelleiste und integrierter Dämmung, 4,5 mm Stärke

Aktionspreis €/m²

16.99

Nutzungs-klasse 31

10 Jahre Garantie

Laminat

DEPOT

Hannover

Foto: Logistikzentrum

Sonderposten • Auslaufware • Restposten • Sonderposten • Auslaufware • Restposten

Laminat BoDomo

Country Nuss (D725)

Einstiegsqualität in traditioneller Schiffsbodenoptik in warmer nussbraunen Farbgebung. Einfach und schnell zu verlegen. 6,0 mm / NK 23 / 5 Jahre Garantie

Unser Verkaufspreis, €/m² **14.99**
PE-Dämmung, 2 mm stark, unser Preis €/m² **0.99**
Fußleiste passend, unser Preis €/lfm. **3.75**
Alles zusammen: **19.73**

Aktionspreis €/m²

7.99

einschließlich PE-Dämmung und Fußleiste

Buffalo spice (5234)

Rigid-Vinyl BoDomo

Buffalo sand (5233)

Diese Rigid-Vinylböden eignen sich durch die Feuchtraumeignung in allen Räumen. Sie sind robust und äußerst widerstandsfähig. Die integrierte Dämmung erhöht den Gehkomfort. 4,5 mm Stärke / NK 31 / 10 Jahre Garantie

Unser Verkaufspreis, €/m² **19.99**
Fußleiste passend, unser Preis €/lfm. **3.75**
Alles zusammen: **23.74**

Aktionspreis €/m²

16.99

einschließlich Dämmung und Fußleiste

Parkett BoDomo

Dekor Cordoba (10303)

Eiche Landhausdielen - rustikale Sortierung - gebürstete Oberfläche - wohnfertiggeölt. Dieses Parkett zeichnet sich durch seine markante Struktur aus und verleiht Räumen eine rustikale Ausrichtung. 14 mm Stärke / ca. 3 mm Nutzschicht

Unser Preis, €/m² **39.99**
XPS-Dämmplatte, unser Preis €/m² **2.29**
Fußleiste passend, unser Preis €/lfm. **5.41**
Alles zusammen: **47.69**

Aktionspreis €/m²

34.99

einschließlich Dämmung und Fußleiste



**Gateway Oak creme
(8609)**

Unser Verkaufspreis, €/m² **18.99**
 PE-Dämmung,
 2 mm stark
 unser Preis €/m² **0.99**
 Fußleiste passend,
 unser Preis €/lfm. **5.41**

Alles
 zusammen: **~~25.39~~**

Laminat BoDomo

Gateway Oak nature (8610)

Dieser Breitreifenboden ist natürlich und doch extrem strapazierfähig mit der Abriebklasse AC4.

8,0 mm / NK 32 / 20 Jahre Garantie

Aktionspreis €/m²

13.99

**einließlich
PE-Dämmung
und Fußleiste**



Laminat BoDomo
Eiche Katalonia (8020)
Das Laminat im Stil der Landhausdielen ist aufgrund seiner Robustheit auch für die Nutzung im Gewerbebereich geeignet.
8,0 mm / NK 32 / 20 Jahre Garantie

Unser Verkaufspreis, €/m² **18.99**
PE-Dämmung, 2 mm stark
unser Preis €/m² **0.99**
Fußleiste passend, unser Preis €/lfm. **5.41**
Alles zusammen: ~~25.39~~

Aktionspreis €/m²
14.99
einschließlich PE-Dämmung und Fußleiste



**Makula Sand
(5853)**



**Makula Cloud
(5852)**

Unser Verkaufspreis: €/m² **29.99**

Fulleiste passend, unser Preis €/lfm. **5.41**

Alles zusammen: **~~35.40~~**

Rigid-Vinyl BoDomo

Makula Asphalt (5850)

Eindrucksvoll setzen diese Böden in Steinoptik ein echtes Statement. Sie unterstreichen die stilvolle Einrichtung. Im Alltag empfehlen sie sich durch Robustheit und einfache Pflege.

5,5 mm Stärke / NK 31 / 10 Jahre Garantie

Aktionspreis €/m²

24.99

ausschließlich Dämmung und Fulleiste



Parkett BoDomo

Santander (10311)
Eiche Landhausdielen - ausdrucksstarke Struktur - dunkel geräuchert - natur geölt. Dunkel und rauchig in einem Mix aus Brauntönen taucht dieser Parkettboden jeden Raum in eine kraftvolle Atmosphäre.
14 mm Stärke / ca. 3 mm Nuttschicht

Unser Preis, €/m² **59.99**
XPS-Dämmplatte,
unser Preis €/m² **2.29**
Fußleiste passend,
unser Preis €/lfm. **5.41**

Alles
zusammen: **~~67.69~~**

Aktionspreis €/m²

44,99

**einschließlich
Dämmung und
Fußleiste**



Hannover
am A2 Center • Varrelheide 204





Ausgezeichnet:

Heimtex Star 2019

**Fachhändler
des Jahres**

BTH Heimtex Hamburg
www.raumaussstattung.de
 Soziales Engagement

**Sonntag ist
Schahtag!**

außer am 31.03.2024 (Ostersonntag)

12-16 Uhr

keine Beratung u. kein Verkauf
außerhalb der gesetzlichen
Ladenöffnungszeiten!

**Jetzt 18x - auch in: Bielefeld, Bietigheim, Bochum,
Dortmund, Duisburg, Essen, Gelsenkirchen, Hamburg,
Hamm, Iserlohn, Lippstadt, Mülheim/Ruhr, Paderborn,
Porta Westfalica, Solingen, Velbert und Wuppertal**