

**Ihr Reisebüro
in Burgdorf**



Wir nehmen uns Zeit für Sie und
Ihre Urlaubswünsche!

Reisebüro Honemann
Poststraße 8 • 05136/8 50 08
www.urlaubsfun.eu

9587001_002624

Marktspiegel

Burgdorfer & Uetzer Nachrichten

Marktstraße 16, 31303 Burgdorf
(0 51 36) 8 99 40

Nr. 12, 49. Jahrgang
Sonabend, 23. März 2024

NURDA®
Ihr Stadthaus



**Mit Festpreis- und
Bauzeitgarantie.**

NURDA-Beratungszentrum
Berkehopstr. 8 • Großburgwedel
05139 996624
www.nurdahaus.de

10231001_002624

Treffpunkt und Beratungsstelle für junge Menschen

Neue Einrichtung der Diakonie bietet in ungezwungener Atmosphäre Hilfe beim Einstieg in den Arbeitsmarkt an

BURGDORF (fba). Die Braunschweiger Straße 1 ist nicht wiederzuerkennen. Bis vor Kurzem war sie noch die Adresse eines Supermarktlagers. Wo vorher Regale mit Waren standen, gibt es jetzt Sofas, einen Fernseher und sogar einen Flipperautomaten. Der Diakonieverband Hannover betreibt dort nun das Jugendcafé No. 1. Eine Anlaufstelle für junge Menschen im Alter von 15 bis 27 Jahren, die mehr bieten will als ein gewöhnlicher Jugendtreff.

Eine Werkstatt für DIY-Projekte, Werkzeug, um Fahrräder zu reparieren und ein Flipperautomat: Das Angebot des Jugendcafés ist breit gefächert. So gibt es auch WLAN, einen Fernseher samt Spielekonsole, kostenlose Getränke und Snacks. „Das Café ist eine niedrigschwellige Anlaufstelle“, erklärt Sandra Heuer, Geschäftsführerin des Diakonieverbandes. Denn die Mitarbeiter des Cafés stehen auch für Beratungsgespräche zur Verfügung. Zum Beispiel können sie bei Wohnungslosigkeit, finanziellen Problemen oder bei der Jobsuche helfen. „Natürlich steht unsere Tür für alle offen, aber unsere Zielgruppe sind Jugendliche, die Unterstützung brauchen“, erklärt Heuer.

Das Projekt ist eine Kooperation von Diakonie und Jobcenter. Geld kommt von beiden Institutionen sowie von der Region und aus dem europäischen Sozialfonds. Obwohl die Mitarbeitenden die Jugendlichen zu einer Vielzahl von Problemen beraten, geht es vorrangig darum, ihnen den Einstieg in den Arbeitsmarkt zu erleichtern. „Wir haben Klienten, die nicht weiterwissen, denen wollen wir neue Perspektiven aufzeigen“, sagt Halit Özden. Er war zuvor Streetworker bei der mobilen Jugendhilfe und bietet jetzt im Café die Beratung an.

Unterstützung bekommt Özden von den Mitarbeitenden der



Ein offenes Ohr: Streetworker Talin Özden bietet im Jugendcafé Beratung an.

Fotos: Franziska Balzer



Mit Kathleen Baars können Jugendliche sich in der Werkstatt ausprobieren.

Jugendberufshilfe. Auch diese Hilfe ist ein Projekt der Diakonie. Dort können junge Menschen verschiedene Berufe kennenlernen und handwerklich arbeiten. Ziel ist es, sie von dort an einen

Ausbildungsplatz zu vermitteln. Kathleen Baars ist eine dieser Fachkräfte der Berufshilfe. Im Café organisiert sie unter anderem Upcycling-Workshops oder Fahrradreparaturen. „Wir orien-

tieren uns daran, was die jungen Leute wollen. Wir arbeiten mit ihnen zusammen“, so Baars.

„Wir wollen unsere Klienten natürlich gerne an die Werkstatt andocken“, sagt Özden. Doch in erster Linie sollen sich die Jugendlichen im Café wohlfühlen. Man müsse erst Vertrauen aufbauen, bevor die Jugendlichen sich öffneten. „Das Ungezwungene spricht sie an“, sagt auch Baars. „Man kann einfach hereinkommen und sich umschaun.“ Es sei wichtig, dass junge Menschen von zu Hause rauskämen. In dieser Hinsicht fülle das Jugendcafé No. 1 eine Lücke in Burgdorf, meint Özden: „Für diese Altersgruppe gab es vorher kein Angebot. Die Jugendhäuser gehen ja nur bis 18.“

Das Projekt steckt noch in den Kinderschuhen, da sind sich

beim Tag der offenen Tür alle einig gewesen. Es gebe schon einige regelmäßige Besucher und Besucherinnen, doch an manchen Tagen bleibe das Café noch leer. „Wir müssen noch bekannter werden, das geht viel durch Mundpropaganda“, sagt Özden. Ein regelmäßiger Gast ist derweil Angelina. Die 17-Jährige kommt mehrmals pro Woche ins Café. „Ich mag die Gemeinschaft und die freundliche Atmosphäre“, sagt die Schülerin. Aktuell hat das Café an drei Tagen in der Woche geöffnet: montags von 11 bis 20 Uhr, mittwochs von 10 bis 18 Uhr und freitags von 9 bis 16.30 Uhr. Es gibt bereits Pläne, das Café auch dienstags und donnerstags zu öffnen, möglicherweise in Kooperation mit dem Jugendtreff Jonny B.

Großes anstoßen. Gutes bewirken.

Die Deutsche AIDS-Stiftung klärt auf, fördert erfolgreiche HIV-Projekte in Deutschland und Afrika und unterstützt die Forschung.

Für eine Welt ohne
HIV und Aids.



Bestellen Sie unsere kostenlose Broschüre „Gemeinsam für Zukunft sorgen. Stiften und vererben.“ Deutsche AIDS-Stiftung
Tel: 0228 60 46 90
info@aids-stiftung.de

ONLINE SPENDEN
aids.st/donate

Deutsche
AIDS-
Stiftung

G & M
Immobilien

Stefan Müller
Dipl.-Ing. (Architektur)
Sachverständiger für das Bauwesen
Immobilienmakler

für Verkäufer bei uns kostenlos:

- ✓ Energieausweis
- ✓ Verkauf Ihrer Immobilie
- ✓ Erstellung neuer Grundrisse
- ✓ Aufmaß Ihrer Immobilie
- ✓ Neuberechnung der Wohnfläche
- ✓ Beratung durch Sachverständige
- ✓ Marktwertgutachten

0 51 39 / 97 20 40 4

10168801_002624

Frohe Ostern

MIMUSE
KABARETT COMEDY MUSIK

EIN GUTSCHEIN VON DER MIMUSE PASST SUPER INS KÖRBCHEN!

Ihren Gutschein erhalten Sie unter service@mimuse.de

8979201_002624

PORTAS® Individuelle Renovierungslösungen

- Fenster • Treppen
- Türen • Küchen
- Decken • Gleittüren

PORTAS-Fachbetrieb
Fr. W. Behre Tischlerei
Germaniastr. 3 c
31275 Lehrte

Wir sind für Sie da: (0 51 32) 5 66 56 • info@behre.portas.de

34245101_002623

Infrarot-Deckenheizung



**Um Ihre Heizkosten zu senken ...
GEHEN WIR GERNE FÜR SIE AN DIE DECKE**

... und ziehen dort mit viel Energie, aber ohne Schmutz, unsere neue Infrarot-Deckenheizung ein.

Mit dieser smarten Innovation heizen Sie mit Infrarottechnik und profitieren gleichzeitig von mehr Platz im Raum bei niedrigeren Kosten.

Schautag am Sonntag, 24.03.2024 von 14-17 Uhr

**Ihr Spezialist für Infrarotheizungen
Spanndeckencenter Niedersachsen**

Großburgwedel, Ehlbeek 9, Tel. 05139/896538 • www.iak.de

8267301_002624

Th!



Think!
for your self.

Turna
Gr. 36-43
169,95 €

polch
Schuhe seit 1896

Hannoversche Neustadt 45 | 31303 Burgdorf
Tel. 0 51 36 - 88 15-0 | Geöffnet Mo-Fr 10-18.30 | Sa 10-16 Uhr

3982301_002624

**BIS ZU
150 €
SPAREN***



**WIR FEIERN -
SIE SPAREN!**

150x KIND AUGENOPTIK

Burgwedel Von-Alten-Straße 21
Burgdorf Marktstraße 48

KIND

*Rabattierung gilt pro Glaspaar. Angebot gültig bis zum 30.03.2024.
KIND GmbH & Co. KG - Kokenharstraße 9 - 5 - 30938 Großburgwedel

2903701_002624



**Für dich am
Start!**

**Die neue Sparkassen-Card
(Debitkarte). Eine für alles -
egal, was du vorhast.**

Mehr auf ssk-burgdorf.de

Weil's um mehr als Geld geht.

**Stadtsparkasse
Burgdorf**

9065601_002624

Trainingscamp im Stadion

Stadtparkasse Burgdorf richtet im Sommer eine dreitägige Fußballschule aus

BURGDORF (fh). In den Sommerferien richtet die Stadtparkasse zum dritten Mal eine Fußballschule aus. Sie findet von Montag bis Mittwoch, 1. bis 3. Juli, jeweils von 9 bis 15 Uhr im Stadion an der Sorgenser Straße statt. Veranstalter wird sie wie in den vergangenen beiden Jahren vom Burgdorfer Unternehmen ConSerious SportManagement. „Schon seit Monaten werde ich von Eltern und Kindern gefragt, ob dieses Jahr wieder die ‚Sparkassen-Fußballschule‘ stattfindet. Sie hat sich in Burgdorf mittlerweile zu einer Institution entwickelt“, sagt ConSerious-Geschäftsführer Thomas Joedecke. Insgesamt können 60 Kinder im Alter von sechs bis 14 Jahren teilnehmen. Sie trainieren in bis zu sechs Gruppen, die nach Jahrgängen eingeteilt werden. „Wir hoffen, dass wir auch wieder eine Mädchengruppe zusammenbekommen“, betont Joedecke und ergänzt: „Gleich im ersten Jahr haben vier Mädchen



Heiko Nebel von der Stadtparkasse Burgdorf absolviert im Stadion eine kleine Trainingseinheit beim ehemaligen 96-Profi Thomas Joedecke. Foto: Franka Haak

teilgenommen, die so begeistert waren, dass sie nach den Ferien in einen Verein eingetreten sind, um weiter zu trainieren.“ Das Angebot richte sich sowohl an Spieler aus Jugendmannschaften als auch an diejenigen, die gern Fußball spielen, ohne Mitglied in einem Verein zu

sein. Für Interessierte gibt es wieder ein spezielles Torwarttraining mit Jörg Sievers, der früher bei Hannover 96 im Tor stand. „Das Feriencamp erfreut sich nicht nur in Burgdorf großer Beliebtheit, sondern hat auch Fans in den Nachbarkommunen. Viele wollen auch zum zweiten

oder dritten Mal dabei sein“, sagt Joedecke, der früher ebenfalls bei Hannover 96 gespielt und langjährige Erfahrung als Nachwuchsstützungs-Trainer hat. Die Teilnahme kostet 90 Euro; Kinder mit eigenem Viva-Konto bei der Stadtparkasse zahlen die Hälfte. Im Preis enthalten sind das dreitägige Training, Essen und Getränke sowie Ausrüstung mit Trikots, Hosen, Stutzen und Bällen. Bei der Anmeldung kann angegeben werden, ob vegetarische, vegane oder glutenfreie Verpflegung gewünscht ist. Das Anmeldeformular steht ab dem 28. März auf den Internetseiten stadtparkasse-burgdorf.de sowie conserious.com bereit und muss ausgefüllt bis zum 15. Mai per E-Mail an ssk-burgdorf-camp@conserious.com zurückgeschickt werden. Auf ihrer Instagramseite verlost die Stadtparkasse Burgdorf ebenfalls ab dem 28. März vier kostenlose Plätze.

Spendenaktion für hohe Stromrechnung

Eltern mit zwei kleinen Kindern hatten 13 Tage lang keinen Strom

BURGDORF (Ih). Knapp zwei Wochen lang musste Familie Alsayed aus Burgdorf-Otze im Dezember ohne Licht, Herd und heißes Wasser auskommen. Die Stadtwerke hatten eine ungewöhnlich hohe Nachzahlung gefordert – und stellten schließlich den Strom ab, weil Ahmad und Tayseer Alsayed die Rechnung nicht beglichen. Im Jahr 2022 soll die Familie, die aus dem Sudan stammt, 15.000 Kilowattstunden verbraucht haben, wofür insgesamt 5000 Euro anfallen. Schließlich einigten sie sich mit den Stadtwerken auf eine Ratenzahlung: 300 Euro pro Monat plus den monatlichen Abschlag von 329 Euro sollen sie zahlen. Sie stimmten letztlich zu, weil sie um ihre Kinder im Alter von einem und drei Jahren fürchteten. Sollte die Familie weiter keinen Strom zu Hause haben, könne das ein Fall für das Jugendamt werden, sagte damals ein wohlmeinender Ratgeber zu der Fa-



Gundula und Friedrich Wilhelm Barth (rechts) haben für Tayseer und Ahmad Alsayed eine Spendenaktion ins Leben gerufen. Foto: Leonie Habisch

milie. Also setzte Alsayed seine Unterschrift. „Das war sehr hart. Die Zahlungen sind viel zu hoch“, sagt er rückblickend. Er ist als Lagerarbeiter in Vollzeit tätig, doch die Belastung von mehr als 600 Euro pro Monat seien für ihn eigentlich nicht leistbar. Jetzt hat ein Burgdorfer Ehepaar eine Spendenaktion für die Familie aus dem Sudan initiiert, um die Schulden zu tilgen. Durch einen Bericht in der Lokalausgabe von HAZ und NP sind Gundula

und Friedrich Wilhelm Barth aus Burgdorf auf das Schicksal der Familie aufmerksam geworden. „Wir empfanden das als sehr ungerecht und wollten etwas tun“, sagen sie. Also nahmen sie Kontakt zu der Familie auf und halfen beim Protokollieren des Stromzählers. Seit einigen Wochen dokumentiert die Familie jeden Verbrauch. „Die Werte haben sich in einem hohen Bereich eingependelt“, sagt Friedrich Wilhelm Barth.

Demnächst soll die Abschlagszahlung angepasst werden, damit die monatliche Belastung nicht mehr so hoch ist. Um mit den hohen Schulden zu helfen, hat Gundula Barth außerdem eine Spendenaktion auf der Online-Plattform Gofundme ins Leben gerufen. „Die Familie muss nicht nur die exorbitant hohe Stromrechnung bezahlen, sondern auch für Anwaltskosten aufkommen“, sagt die Burgdorferin. Deshalb habe sie das Spendenziel auf 7000 Euro festgelegt – über 3000 Euro sind bereits zusammengekommen. Die Spendenseite ist auf der Website www.gofundme.com unter dem Suchwort „Burgdorf“ zu finden. „Es ist unglaublich, dass sie das für uns organisiert hat“, sagt Ahmad Alsayed und ergänzt: „Als ich aus dem Sudan hierhergekommen bin, musste ich viel zurücklassen. Aber jetzt glaube ich, dass ich hier eine neue Familie gefunden habe.“

Klönstübchen im Gemeindehaus

EHLERSHAUSEN (r/fh). Am morgigen Sonntag, 24. März, öffnet wieder Luthers Klönstübchen. Es beginnt um 15 Uhr im Gemeindehaus der Martin-Luther-Gemeinde, Ramlinger Straße 25. Ausgerichtet wird es diesmal vom Förderverein „Lasst die Kirche im Dorf“. Bei Kaffee und Torte können die Besucher in

entspannter Atmosphäre ins Gespräch kommen. Der Eintritt ist frei, um Spenden wird gebeten. Das gesammelte Geld kommt am Ende des Jahres einem guten Zweck im Dorf zugute. Luthers Klönstübchen wird von der Kirchengemeinde und den örtlichen Vereinen getragen.

Gartenstraße halbseitig gesperrt

BURGDORF (car). Noch bis zum 29. März bleibt die Gartenstraße halbseitig gesperrt. Betroffen ist der Bereich zwischen Fröbelweg und Vor dem Celler Tor in Fahrtrichtung Bahnhof. Grund dafür sind Leitungsarbeiten. Für die Zeit der Bauarbeiten gilt in diesem Bereich ein Tempolimit. Es wird eine Umleitung

ausgeschildert. Aufgrund der halbseitigen Straßensperrung fahren auch die Busse anders. Die Regiobus-Linien 906, 910, 920, 926, 930 und 946 müssen in Fahrtrichtung Bahnhof ebenfalls eine Umleitung nehmen. Die Haltestelle Wallgartenstraße wird daher bis 29. März nicht angefahren.

Hoppe mein Fleischer

Steindamm 26
31311 Hänigsen
05147 / 97855-0
www.fleischerei-hoppe.de

Unsere Osterangebote vom 26.03. bis 30.03.2024

Festtagsbraten

Rinderschmorbraten
gut abgehangen, aus der Jungbullenkeule ... kg / 14,99 €

Schinkenbraten
frisch, gepökelt oder geräuchert kg / 10,99 €

Schweinefilet
auch als Medallions kg / 17,90 €

Frisches Kalbfleisch
vom Salzwiesenkalb vorrätig

Zum Kurzbraten oder Grillen

Schweineschnitzel
aus der Oberschale 100 g / 1,09 €

Nackensteak
verschieden gewürzt 100 g / 1,19 €

Hähnchenbrustfilet
frisch oder mariniert 100 g / 1,59 €

Grobe Bratwurstzwerge
(nach Art einer Nürnberger Rostbratwurst)
lecker zum Osterbruch 100 g / 1,79 €

Für die schnelle Küche

Osterschinken - Sous vide vorgegart
tolle Rezepte für Backofen oder Grill gibt es dazu kg / 13,99 €

Schweinefilet gefüllt „Ostertraum“
mit feinem Brät und Gemüsestreifen (vorgegart, 20 Min. im Backofen bei 160°C) kg / 24,90 €

Kartoffelgratin vegetarisch
vorgegart, 800 g Schale für 3-4 Personen (20 Min bei 180°C fertigbaren) Schale / 9,80 €

Kalte Leckereien

Roastbeef Aufschnitt rosa gebraten 100 g / 4,69 €

Vitello tonnato
mariniertes Kalbfleisch mit Thunfischcreme 100 g / 4,69 €

Schweinebraten Aufschnitt
mild im Geschmack 100 g / 2,39 €

Eierspeck mild und zart 100 g / 2,49 €

Schinkenschnitzel fein geschnitten 100 g / 1,79 €

Hänigser Ei
halbes Ei im Aspikspiegel mit Fleischsalat gefüllt Stück / 2,89 €

Steintec Service

Holz - Bautenschutz

Ihr zuverlässiger Handwerker aus der Umgebung bietet:

- Arbeiten an Dach und Fassade
- Holzarbeiten
- professionelle Reinigung und Versiegelung rund ums Haus
- Keller trockenlegung
- Schimmelbeseitigung

0511/87945371 0162/6916325
info@steintec-service.de
www.steintec-service.de

Ihre Prospekt-Beilage in diese Zeitung

Marktspiegel

Burgdorfer & Uetzer Nachrichten

Tel. (0 51 36) 8 99 40

Wochenmarkt Burgdorf: Mi. und Sa. 8.00 – 13.00 Uhr

Schlesische Wurstspezialitäten

Angebote der Woche

Landkrakauer	100 g 1,59 €
Wiejska poln. Dorfurst	100 g 1,59 €
Kasseler Aufschnitt	100 g 1,79 €

Auf den Pöhläckern 22 · 31275 Lehrte · 05132 584800 · www.mikolaj-wurstwaren.de

Ambulanter Pflegedienst

SILKE LIPPERT

Ambulante Pflege
Palliativversorgung
24-Stunden-Notruf
Tel. 05136/ 9 72 02 25
mobil: 0170 - 805 82 80

Betreutes Wohnen
Worthstraße 1, Otze

Sonderveröffentlichungen

Marktspiegel

im Burgdorfer & Uetzer Nachrichten fallen auf!

Mein Sterne-Hotel ist hier.
Mein Job gleich nebenan.

Jobs für NIEDERSACHSEN

Jetzt Job finden unter:
www.jobsfuerniedersachsen.de

Lampe Landtechnik wird zu Baumgarten Geräte GmbH

Hochwertige Bagger und Baumaschinen für gewerbliche und private Kunden

Der renommierte Betrieb für Land- und Gartentechnik, Heino Lampe Land- und Gartentechnik in Isernhagen FB, Hauptstraße 93, hat über Jahrzehnte einen ausgezeichneten Ruf durch die Bereitstellung qualitativ hochwertiger Landmaschinen und Gartengeräte erlangt. Angesichts des deutlichen Rückgangs von Aufträgen im Bereich Landtechnik sieht sich die Firma nun gezwungen, neue Wege zu gehen. „Ich bin erfreut, mit der Baumgarten Geräte GmbH einen so kompetenten Nachfolger gefunden zu haben“, sagt Heino Lampe, der gemeinsam mit seinem Team auch weiterhin als Ansprechpartner für Kunden und für den Service zur Verfügung steht. Die Baumgarten Geräte GmbH ist seit 50 Jahren in der Vermietung von Bau-

geräten und Baumaschinen aller Art für gewerbliche und private Kunden tätig. „Mit der Übernahme des Standorts der Firma Lampe in Isernhagen erweitern wir unseren Reparaturbetrieb und bieten zusätzlich die Möglichkeit, Baggergeräte aus unserem umfangreichen Sortiment zu mieten“, erklärt Ulf Baumgarten, Geschäftsführer des Un-

ternehmens Baumgarten. Ein weiterer Schwerpunkt liegt nun auf dem Verkauf von Baggern und Radladern sowie Zubehörteilen der Marke JCB sowie Anhängern der Firma Humbaur. Der Bereich Landwirtschaft und Gartengeräte wird nicht mehr bedient.

BAUMGARTEN MIETGERÄTE

Baumgarten Geräte GmbH
Hauptstraße 66 A, Isernhagen FB
Tel. (05139) 994911
Montag bis Freitag 7.00 bis 16.30 Uhr

BERG & TAL

OUTDOOR OUTLET

50%

STARTEN SIE MIT UNS IN DEN FRÜHLING!

AUF FAST ALLES*

*Nicht einlösbar auf Gutscheine, nur gültig mit Kundenkarte, keine Barauszahlung möglich. Ausgenommen sind gelb ausgezeichnete Artikel.

Outdoor Outlet BERG & TAL, Opelstraße 36 – 40 (EKZ Altwarmbüchen), 30916 Isernhagen, Gewerbegebiet Altwarmbüchen, 0511 / 26143793
Öffnungszeiten: Montag – Samstag von 10 – 18 Uhr

CDU Burgdorf verteilt Tulpen

BURGDORF (r/fh). Beim Wochenmarkt auf dem Schützenplatz verteilen Mitglieder des Burgdorfer CDU-Vorstands 150 Tulpen. Sie sind dort am heutigen Sonnabend, 23. März, ab 9.30 Uhr anzutreffen. Mit diesem kleinen Frühlingsgruß wollen sie in Kontakt zu den Bürgerinnen und Bürgern kommen und die Möglichkeit zum Gespräch bieten.

Bauarbeiten in der Schulstraße

BURGDORF. In der Schulstraße haben die Arbeiten für die Erneuerung des Mischwasserkanals und den Straßenendausbau begonnen. Sie werden voraussichtlich vier bis fünf Monate dauern.

VVV sucht Super8-Filme

BURGDORF (r/fh). Für die Ausstellung „Pop, Pille und Proteste“ über die Sechzigerjahre sucht der Verkehrs- und Verschönerungsverein (VVV) noch Super8-Filme. Nachdem der Hersteller Kodak dieses Format 1964 auf den Markt gebracht hatte, wurde es von vielen Amateurfilmern genutzt, um Familienfeiern, Alltagsgeschehen und besondere Begebenheiten in bewegten Bildern festzuhalten.

Die Ausstellung hat der VVV in Kooperation mit dem Historischen Museum Hannover konzipiert. Sie wird vom 27. April bis zum 4. August im Stadtmuseum, Schmiedestraße 6, zu sehen sein. Wer in seinem privaten Archiv noch selbstgedrehte Filme aus den Sechzigerjahren hat, kann sie dem VVV zur Verfügung stellen, damit sie im Rahmen der Ausstellung mit Namensnennung oder anonym gezeigt werden können. Sowohl Aufnahmen von öffentlichen Ereignissen als auch aus dem Privatleben sind willkommen. Die Kontaktaufnahme ist über die VVV-Geschäftsstelle, Braunschweiger Straße 2, Telefon (05136) 1862 möglich.

Feuer zerstört Einfamilienhaus

60 Einsatzkräfte waren an den Löscharbeiten in Ehlershausen beteiligt / Verdacht auf fahrlässige Brandstiftung

EHLERSHAUSEN (swa). Großen Schaden hat der Brand eines Einfamilienhauses am Rotkehlchenweg in Ehlershausen verursacht. Das Feuer war am Freitagnachmittag, 15. März, im Dachstuhl ausgebrochen, die hohe Rauchsäule war schon von Weitem zu sehen. Menschen wurden nicht verletzt, aber das Gebäude ist nicht mehr bewohnbar – trotz des schnellen Eingreifens der alarmierten Feuerwehren aus Burgdorf.

Nach Schätzung der Polizei beläuft sich der Schaden auf mindestens 500.000 Euro. Es werde vermutet, dass das Feuer durch Bauarbeiten, die am gleichen Tag am Dach des Hauses durchgeführt wurden, entstanden ist, teilte ein Sprecher der Polizei mit. Die Beamten ermitteln deshalb wegen des Verdachts der fahrlässigen Brandstiftung.

Zu dem Haus am Rotkehlchenweg waren am Freitag

gegen 15.40 Uhr zunächst die Ortsfeuerwehr aus Ramlingen-Ehlershausen und Verstärkung aus Burgdorf gerufen worden. Angesichts der extremen Rauchentwicklung seien bereits auf der Anfahrt weitere Kräfte aus Otze und Heeßel alarmiert worden, sagte Burgdorfs Feuerwehrsprecherin Sandra Jost. Letztlich waren mit weiteren Kräften, sogenannten Atemschutzgeräteträgern aus Dachtmissen, 60 Ehrenamtliche samt zwölf Fahrzeugen im Einsatz. Diese konnten ein Übergreifen auf den am Haus angrenzenden Anbau sowie auf umliegende Bäume verhindern.

Zum Zeitpunkt der Alarmierung gab es zunächst keine Informationen, ob sich in dem Haus noch Menschen aufhalten. Aus diesem Grund forderte die Einsatzleitung weitere Kräfte an. „Durch Absuchen des Gebäudes konnte jedoch Entwarnung

gegeben werden, es befanden sich keine Personen darin“, sagte Jost abschließend. Die Lösch- und Aufräumarbeiten dauerten bis in die Abendstunden.

Ehrenamtliche Feuerwehrleute bereiten sich auf ihren Einsatz vor.
Foto: Sven Warnecke



An den Löscharbeiten sind viele ehrenamtliche Einsatzkräfte der Feuerwehr beteiligt. Foto: Feuerwehr Burgdorf

Die Einsatzkräfte der Feuerwehr haben den Brand auch mit der Drehleiter bekämpft.
Foto: Feuerwehr Burgdorf



Zumba, Yoga und mehr

BURGDORF (r/fh). Die Turnabteilung der TSV Burgdorf bietet nach den Osterferien wieder ein neues Kursprogramm an. Ein neuer Zumba-Kurs beginnt am 4. April und findet dann an neun Terminen jeweils donnerstags ab 16.30 Uhr statt. Die Teilnahme kostet für TSV-Mitglieder 46 Euro und für alle andere 65 Euro.

Entspannt geht es zu bei Yoga-Klang. Der Kurs findet vom 23. April an jeweils dienstags ab 19 Uhr statt und umfasst neun Termine. Mitglieder zahlen 63 Euro, alle anderen 90 Euro.

Die Yoga-Minis im Alter von drei bis fünf Jahren starten wieder am 8. April und treffen sich dann an zehn Terminen montags um 16.30 Uhr. Die Teilnah-

me kostet für Mitglieder 35 Euro und sonst 57,50 Euro.

Am Freitag, 5. April, startet wieder das Freitagstraining im Stadtpark. Es beginnt an zehn Terminen jeweils um 9 Uhr. TSV-Mitglieder zahlen 40 Euro, alle anderen 55 Euro. Ganz neu im Programm ist ein Rückbildungskurs unter der Leitung einer Hebamme. Er findet ab dem 8. Mai an acht Terminen mittwochs von 19.45 bis 21 Uhr statt. Die Abrechnung erfolgt über die Krankenkasse!

Das vollständige Kursprogramm findet sich auf der Internetseite tsv-burgdorf-turmen.de. Anmeldungen erfolgen über die Geschäftsstelle, Hannoversche Neustadt 15, Telefon (05136) 6311, E-Mail: kontakt@tsv-burgdorf.de.

Erfolg für Faustball-Nachwuchs

BURGDORF (r/fh). Die Nachwuchsspieler der TSV-Faustballer haben erfolgreich am „Drohn Youth Bowl“ in Salzgitter teilgenommen. Bei dem Wettbewerb sind gleich zwei U10-Mannschaften des Vereins angetreten und mussten sich in ihrer Altersklasse gegen sechs weitere Mannschaften behaupten. Dabei setzten sich die überwiegend siebenjährigen Spieler aus Burgdorf auch gegen gegnerische Teams mit Neun- und Zehnjährigen souverän durch. Nach vielen spannenden Spielen sicherten sie sich den ersten und den vierten Platz. Bei der Siegerehrung bekam jedes Kind eine Medaille und jedes Team einen Drohn-Faustball.

Auch bei den Punktspielen in der zurückliegenden Hallensaison waren die jungen Faustballer von der TSV Burgdorf schon erfolgreich. Sie belegten den ersten Platz der männlichen U10 und den zweiten Platz in der Gesamtwertung der männlichen und



Die jungen Faustballer der TSV Burgdorf freuen sich über ihre Erfolge. Foto: Privat

weiblichen U10. Dafür mussten sie sich an insgesamt drei Spieltagen gegen acht weitere Mannschaften der weiblichen und männlichen U10 behaupten.

„Dabei gab es tolle Ballwechsel und spannende Spiele zu sehen, die mitgereisten Eltern fieberten kräftig mit“, resümiert Sportwart Thorsten Volkmann.

Osterschießen in Hülptingsen

HÜLPTINGSEN (r/fh). Der Schützenverein Hülptingsen richtet sein traditionelles Osterschießen aus. Es findet am Dienstag, 26. März, von 19 bis 22 Uhr, auf dem Schießstand im Feuerwehr- und Schützenhaus, Vor den Höfen 19, statt. Die Teilnehmer können auf Ostereierschießen und Osterpreise schießen.

Lesekreis spricht über den „Fall Collini“

BURGDORF (r/fh). Das nächste Treffen des offenen Lesekreises ist am Mittwoch, 27. März, um 10 Uhr im DRK Aktiv-Treff, Wilhelmstraße 1b. Die Teilnehmer tauschen sich über den Roman „Der Fall Collini“ des Juristen und Schriftstellers Ferdinand von Schirach aus. Leseinteressierte sind willkommen.

St. Georg lädt zum Reiterflohmarkt

BURGDORF (r/fh). Der Reitverein St. Georg veranstaltet einen Reiterflohmarkt. Er findet am Sonnabend, 6. April, von 14 bis 17 Uhr in der Reithalle, An der Bleiche, statt. Vereine und Privatpersonen bieten an den Ständen Bedarf für Pferd und Reiter an. Außerdem gibt es Kinderschminken Kuchen, Pommes und Würstchen. Ein Teil der Einnahmen geht an die Kinderkrebshilfe Hannover.

Perfektes Wohnen:

Lalk, die Malermeister GmbH präsentiert unsichtbare Infrarotheizung, Spanndecken und exzellente Malerarbeiten

Stilvoll zu Wohnen ist nicht nur eine Notwendigkeit, sondern eine Kunst – und „Lalk, die Malermeister GmbH“ bringt diese Kunst auf ein neues Niveau. Neben meisterhaftem Malerhandwerk präsentiert das renommierte Unternehmen nun auch unsichtbare Infrarotheizung und stilvolle Spanndecken, um ein ganzheitliches Wohnerlebnis zu schaffen.

Die unsichtbare Infrarotheizung von Lalk verschwindet geschickt unter den Spanndecken, um eine effiziente Wärmequelle ohne sichtbare Elemente zu bieten. Diese innovative Technologie, kombiniert mit Spanndecken in verschiedenen



Designs, schafft Räume, die nicht nur warm sind, sondern auch visuell ansprechend.

Doch das ist nicht alles – „Lalk, die Malermeister GmbH“ bietet auch exzellente Malerarbeiten für diejenigen, die ihren Räumen einen neuen Anstrich verleihen möchten. Von kleinen Renovierungen bis zu umfassenden Neugestaltungen – das erfahrene Team von Lalk steht bereit, um die Visionen der Kunden in lebendige Farben umzusetzen.

Patrik Lalk, Gründer und Inhaber des Unternehmens „Lalk, die Malermeister GmbH“, betont: „Unse-

re Mission ist es, Wohnräume zu verwirklichen. Mit unsichtbarer Infrarotheizung, Spanndecken und hochwertigen Malerarbeiten bieten wir eine umfassende Lösung für modernes Wohndesign.“

Egal, ob die Kundinnen und Kunden behagliche Wärme, stilvolles Design oder frische Farben für ihre Räume suchen – „Lalk, die Malermeister GmbH“ ist ihr zuverlässiger Partner. „Kontaktieren Sie uns für eine individuelle Beratung und erleben Sie, wie Ihr Zuhause zu einem Kunstwerk wird“, so Patrik Lalk.

SPANNDECKEN CENTER NIEDERSACHSEN



Ihr Spezialist für Infrarotheizungen Spanndeckencenter Niedersachsen

Großburgwedel, Ehlbeek 9, Tel. 05139/896538 • www.lalk.de

Selbstfürsorge für Mütter

BURGDORF. Alltagsstress, Verpflichtungen, Belastungen und das Gefühl, nicht hinterherzukommen oder nie fertig zu werden. Welche Mutter findet sich nicht (ab und zu) darin wieder? Unter dem Motto: „Selbstfürsorge für Mamas - Vielleicht tust du viel für andere und wenig für dich!“ bietet das Familien-

zentrum An den Hecken mit Sarah Kellner von der Beziehungskiste Hannover zwei Abende für Mütter an.

Gemeinsam wird auf die eigenen Wünsche und Bedürfnisse geschaut und nicht darauf, wie noch mehr „machbar“ wird. Die zusammenhängenden Abende finden am 11.

und 18. April von 19 bis 21.15 Uhr im Familienzentrum An den Hecken, Weimarer Bogen 2, statt.

Die Teilnahme kostet 35 Euro. Eine Anmeldung ist bis zum 3. April per E-Mail an familienzentrum.burgdorf.andenhecken@evlka.de oder unter Telefon (05136) 9733722 möglich.

Umbau für Verkehrsversuch

Marktstraße soll mehr Aufenthaltsqualität bieten / Einbahnstraßenregelung für Autofahrer

BURGDORF (ih). Ab dem 2. April gilt für sechs Monate eine Einbahnstraßenregelung auf der Marktstraße. Sie wird dann vom Schützenweg aus nur noch in Richtung des Kreisels an der Hochbrücke befahrbar sein. Busse und Radfahrer dürfen weiterhin in beide Richtungen unterwegs sein.

Damit die neue Regelung auch für alle Verkehrsteilnehmer deutlich erkennbar ist, muss auf der Marktstraße noch einiges passieren. Schilder müssen aufgestellt werden, die die Einbahnstraßenregelung anzeigen. Zudem sollen im Bereich von Rathaus II und Finanzamt neue kostenlose Parkplätze zur Verfügung gestellt werden, die mithilfe eines Parkleitsystems ausgeschildert werden.

Außer neuen Schildern sind auch Markierungen auf der Fahrbahn vorgesehen. Zum



Fahrradfahrer dürfen bei dem Verkehrsversuch weiterhin in beiden Richtungen auf der Marktstraße unterwegs sein. Foto: Stadt Burgdorf

einen werden dort Piktogramme verdeutlichen, dass Radfahrerinnen und Radfahrer weiterhin in beide Richtungen fahren dürfen. Für alle, die mit dem Rad unter-

wegs sind, sollen die Piktogramme auf der Fahrbahn zudem ein zusätzlicher Hinweis sein, nicht den Gehweg zum Radfahren zu nutzen, sondern auf der Straße

zu bleiben. Weiterhin werden Bereiche mit Pflanzenkübeln und Sitzgelegenheiten eingerichtet. Diese stehen zum Teil auf dem Gehweg, zum Teil aber auch auf der bisherigen Fahrbahn, um diese schmaler zu machen und die Aufenthaltsqualität zu verbessern. Auch diese Bereiche werden mit Markierungen abgegrenzt.

Ziel des Versuchs ist, den Autoverkehr in der Innenstadt zu reduzieren, für mehr gefühlte und tatsächliche Sicherheit im Straßenverkehr zu sorgen und den Aufenthalt im Bereich der Marktstraße angenehmer zu machen. Die Planung und der Umbau kosten die Stadt insgesamt etwa 112.000 Euro. Ob der Verkehrsversuch seine gesetzten Ziele erreicht, will die Stadt unter anderem mit einer Bürgerbefragung überprüfen, die vom 20. bis 31. Mai stattfinden soll.



Deutschlands größte Rad-Auswahl

FAHR
RAD!

Aktion bis 25. April '24
Testen - Auswählen - Mitnehmen

DYNABIKE

BMX 20"

Groundspeed

- lässiges Bike für die ersten BMX-Moves
- 360 Grad Lenkrotor für allerlei Tricks
- ein Satz Axlepegs dabei

Best-Nr.: 99860



Cooler
Bike



DYNABIKE

UVP 349.-
157.- sparen
192.-

Spaß haben zum
Schnäppchenpreis

ACADEMY Jugendbike 24"

Grade 5

- konsequent hochwertig - konsequent leicht
- Variolenker für perfekte Anpassung
- Premium-Leichtträger aus Deutschland
- leichtgängige 8 Gang Shimano Schaltung
- nur 7,9 kg schwer
- auch in 20" (392€)

Best-Nr.: 99845



Ultraleicht - das
spürt man

UVP 499.-
57.- sparen
442.-

ACADEMY
LIGHTWEIGHT BIKES 4 JUNIORS

DYNAMICS Urbanes Trekkingbike

Magic Road 24

- hochwertiger Trekking-Alurahmen mit leichter Starrgabel
- sportive Geometrie für effizientes Vorankommen
- 24 Gang Shimano Altus Schaltung auch für bergige Verhältnisse
- Monkey-Load-Systemgepäckträger
- Hydraulik-scheibenbremsen
- gefederter, wasserabweisender Komfortsattel

Best-Nr.:
126876 Herren
126873 Trapez



Leicht, zuverlässig
... und elegant wie
ein Maßanzug

UVP 899.-
121.- sparen
778.-

DYNAMICS



HERCULES 20" Falt-E-Bike

Rob Fold F8 / R8

- leiser, effizienter Bosch Mittelmotor
- wartungsarme 8 Gang Nabenschaltung
- hydraulische Scheibenbremsen,
- optional extra Rücktrittbremse
- Vollausstattung für kompromisslosen Alltagseinsatz

Best-Nr.: 132015

BOSCH
Active Line Plus
400/500* Wh

Schnell faltbar
für Bus, Bahn,
Kofferraum

Ideal für den
täglichen
City-Einsatz



E-Bike

UVP 3499.-
701.- sparen
2798.-

PEGASUS Trekking-SUV

Savino EVO 10 Lite

- stärkster Bosch CX Motor
- leicht profilierte Breitreifen für geschmeidigen Abrollkomfort und Sicherheit auf jedem Untergrund
- vom aus Lenker absenkbarer Teleskop-sattelstütze mit eingebauter Federung
- präzise und bewährt: 10 Gang Shimano Deore Offroad-Schaltung
- Zecure Comfort-Sattel für ausgedehnte Touren
- erhöhte Belastbarkeit von 150 kg

Best-Nr.: 125563 Wave,
125566 Herren
125569 Trapez



PEGASUS

Egal ob Straße,
Sand- oder
Schotter -
Immer sicher
und souverän
unterwegs!

Das smarte System
BOSCH
CX 85 Nm
Drehmoment
625 Wh

Neuer Rahmen mit
höchster Ergonomie und
herausragendem Fahrkomfort

UVP 4389.-
891.- sparen
3498.-

Leasing oder 0 % Finanzierung - Wir arbeiten mit allen führenden Anbietern zusammen!

HANNOVER Hanomag Gelände, Zweirad-Center Stadler Hannover GmbH, Göttinger Straße 16, 30449 Hannover Mo - Fr 10:00 bis 19:30 Uhr, Sa 10:00 bis 19:00 Uhr www.zweirad-stadler.de

Irrtümer, Druckfehler, Preisänderungen und Liefermöglichkeiten vorbehalten. Teilweise keine Originalabbildungen. Angebote nur solange der Vorrat reicht. ** ehemalige UVP *** Preis entspricht unserem Markteinführungspreis der aktuellen Saison 1) Kaufpreis entspricht dem Nettodarlehensbetrag; Gebundener Sollzinssatz (jährlich) 0,0 %; effektiver Jahreszins 0,0 %; Beispiel: Finanzierungsbetrag 1.000,- Euro, 10 Monate 100,- €. Gesamtbetrag bei einer Laufzeit von 10 Monaten: 1.000,- €. Angaben zugleich repräsentatives Beispiel i. S. d. § 17 Abs. 4 PangV. Vermittlung erfolgt ausschließlich für den Kreditgeber BNP Paribas S.A. Niederlassung Deutschland, Standort München: Schwanthalerstr. 31, 80366 München. In Österreich erfolgt die Vermittlung für die BNP Paribas Personal Finance S.A. Niederlassung Österreich

Tina's
MODE
& ACCESSOIRES

MODE
FRÜHLING

NEUE STYLES
NEUE FARBEN

Großburgwedel
Im Mitteldorf 4
0 51 39/51 11

1020401_000264

BIO THERM
SETS
für je
12,00 €

Parfümerie Exclusive
Kosmetik-Institut
Sylvia Krüger
Im Mitteldorf 15 · Stünkels Hof
Tel.: 05139 - 63 49

1020401_000264

Wir wünschen
frohe und gesunde
Osterfeiertage!

Birken-Apotheke

Apothekerin Antje Caruso
Hauptstraße 62
30938 Burgwedel OT Wettmar
Telefon 05139 / 84 22

Besuchen Sie unseren
Onlineshop unter:
www.birken-apotheke-wettmar.de

1020401_000264

Wir wünschen
allen ein
schönes Osterfest!

Preuß
Design & Funktion

Von-Alten-Straße 17
Großburgwedel
☎ 05139/4321

1020401_000264

Wir
wünschen allen ein
sonniges Osterfest.

fahrrad service **MESIC**
Fahrräder • E-Bikes • Zubehör

Hannover / Altwarmbüchen
Krendelstraße 24
☎ 05 11 / 61 01 350
www.fahrradservice-mesic.de

9900001_000264

Wir wünschen frohe Ostern

Osternest selber basteln aus Naturmaterialien

Schritt für Schritt zum Naturnest

Viel mehr als ein paar biegsame Äste und Draht braucht es nicht, schon schmückt ein dekoratives Osternest aus Naturmaterialien den Tisch.

„Es ist ganz einfach“, sagt Marika Hermann von der DIY Academy in Köln. „Abgeschnittene Äste gibt es derzeit überall zu sammeln und zu kaufen.“ Besonders gut geeignet sind Birke, Haselnuss und Weide.

Binden Sie analog zu einem Adventskranz ein kleines Bündel davon kreisförmig mit Wickeldraht zusammen. Sind die Äste

unterschiedlich lang, beziehungsweise nicht lang genug für eine Kranzform, bietet es sich an, die Äste versetzt übereinander zu binden. Damit der Kranz zu einem Nest wird, sollten die Äste auf der Unterseite einen immer kleineren Kreis mit geringerem Durchmesser formen. Wer es puristisch mag, kann jetzt ein Fleckchen Moos sammeln und getrocknet in

die Mitte legen. Auch eine kleine Baumscheibe eignet sich gut. Fertig ist das Naturnest.

Zum farbenfrohen Hingucker wird es, wenn mit den Ästen bunte Zweige eingewoben werden. Laut Hermann eignet sich so gut wie jeder blühende Zweig. Eine Möglichkeit: die gelb blühende Forsythie. Ebenfalls gut im Kranz machen sich Gänseblümchen, Fe-

dern, buntes Laub, Sisal-Seil und farbige Wolle.

Eine nachhaltige und noch einfachere Alternative zu den zusammengeordneten Ästen ist ein Nest aus Weizen- oder Hafergras. Hierfür säen Sie die Körner in einer flachen Schale in Substrat oder Erde aus. Bei Zimmertemperatur braucht das Gras etwa zehn Tage, bis es circa 10 bis 15 Zentimeter hoch gewachsen ist. Je länger man es wachsen lässt, desto höher und dichter wird das Nest.

So könnte das Endergebnis aussehen: Osternest aus Weidenkätzchen, Birkenzweigen, etwas Moos, Wachteleiern und Perlhuhn-Federn. Tolles Osternest gebastelt. Wer gar keine Zeit hat, kann auch die Natur für sich arbeiten lassen.

Foto: Jessica Klemm/dpa



Bild: freepress.de

Eierschalen, die mit Lebensmittelfarben bemalt wurden, gehören in die Biotonne. Wurden sie aber in Glitzer oder Metallicfarben eingefärbt, müssen sie in den Restmüll geworfen werden.

Foto: Mascha Brichta



Nach Ostern:

In diese Mülltonne gehören Eierschalen und Co.

Wussten Sie, dass Sie Eierschalen, die mit Glitzer oder Metallic-Farbe bemalt sind, besser nicht in die Biotonne werfen? Obwohl man das ABC der Mülltrennung gut beherrscht, kann es bei einigen Abfällen immer noch zu Unsicherheiten kommen. Der Verband kommunaler Unternehmen (VKU) erinnert daran, welcher Ostermüll

in welche Tonne gehört.

OSTEREIER

Nachdem die Ostereier versteckt, gesucht und gegessen wurden, bleiben die bunten Schalen übrig. Wenn sie mit Lebensmittelfarben bemalt wurden, können sie wie normale Eierschalen in den Biomüll geworfen werden. Sind sie aber mit Glitzer oder Metallicfar-

be eingefärbt, gehören sie in die Restmülltonne. Die Glitzerpartikel bestehen oft aus Kunststoff oder Metall und würden so den Biomüll verunreinigen.

GESCHENKPAPIER

Geschenkpapier gehört – wie der Name sagt – in den Papiermüll. Aber Vorsicht: Das gilt nur für Papier, andere Materialien wie etwa Plastikfolien kommen in den Restmüll oder in die Gelbe Tonne. Zudem sollte man laut dem Verband kommunaler Unternehmen die Klebestreifen vorher entfernen, denn diese sollten ebenfalls nicht in der Papiertonne landen.

BACKPAPIER VOM HEFEZOPF

Hier täuscht der Name: Backpapier gehört nicht in den Papiermüll, sondern auch in den Restmüll. Denn Backpapier ist beschichtet, damit das Gebäck nicht daran kleben bleibt. DPA



Blau und gelb gefärbte Ostereier in einem Körbchen verschönern jeden Ostertisch.

Foto: Christin Klose

Wie lange sind gefärbte Ostereier haltbar?

Damit die Schale von Eiern beim Kochen nicht platzt, wird sie angepöckelt. Die Idee dahinter ist einleuchtend: Die Luft, die sich in der Blase am dicken Ende des Eis bei der Erwärmung ausdehnt, soll entweichen können. Das Prozedere, das beim sofortigen Verzehr eines normalen Frühstückseis gilt, sollte man aber für Eier, die man nach dem Kochen färben möchte, auslassen, empfiehlt die Verbraucherzentrale NRW. Denn durch das kleine Löchlein im Ei ist dessen Schale nicht mehr intakt und das verringerte die Haltbarkeit, weil Erreger eindringen und sich vermehren können.

Wenn aber nun die Schale ohne Pöckeln beim Kochen reißt? Dann wird das Ei eben zu keinem Oster- ei mehr und man muss es gleich verwenden. Lieber nicht ab-

schrecken Um die Schale zu schützen, sollte man bei Ostereiern auch auf das Abschrecken mit kaltem Wasser verzichten, raten die Verbraucherschützer. Durch den plötzlichen Temperaturunterschied können in der Eierschale kleine Risse entstehen und Mikroorganismen eindringen. Auch das verkürzt die Haltbarkeit der hartgekochten Eier.

Die Verbraucherzentrale nennt folgende Werte als Richtschnur: Ein nicht abgeschrecktes Ei mit unversehrter Schale ist gekühlt circa vier Wochen haltbar. Bei abgeschreckten Eiern halbiert sich die Aufbewahrungsfrist. Sie sollte man binnen vierzehn Tagen verzehren. Bei sichtbaren Rissen in der Eierschale wiederum gilt laut der Verbraucherzentrale: Kühl lagern und schnell verbrauchen. DPA

1020401_000264

Stricken und
häkeln Sie sich
einen
fröhlich-bunten
Sommer!!

Woll-Paradies

Im Mitteldorf 18 · Großburgwedel
Tel.: (0 51 39) 89 45 61
Mo.-Fr. 9.00 - 12.30 + 15.00 - 18.00
Samstag 10.00 - 13.00 Uhr

1020401_000264

ANGELS CECIL
■ Street One

20 %*
auf ein Teil Ihrer Wahl!
*außer auf reduzierte Ware

Frohe Ostern

iN Fashion
Mode & Mehr

www.infashion-burgwedel.de
Großburgwedel
Von-Alten-Straße 13

1020401_000264

Wilhelm Hampe
Installateur- & Heizungsbaumeister
Sanitär und Heizung

Wir wünschen allen
ein frohes Osterfest!

Tempelweg 10a · 30938 Burgwedel
Telefon: 05139 - 7905
Servicenummer: 0179-45 13 116
www.wilhelm-hampe.de

1020401_000264

Wir wünschen
frohe Osterfeiertage!

Ihr kompetenter Partner, wenn es um
Malen-, Lackierarbeiten und Bodenbeläge geht.

ÖHRING & BORGFELD
QUALITÄT AUS LEIDENSCHAFT!

Öhring & Borgfeld GbR
info@malermeister-burgdorf.de
Tel.: 05136 / 85 400

10146001_000264

Mit softem Karottenbrötchen startet Ostern schön fluffig

Ob man die Zutat nun als Möhre oder Karotte nennt, das Ergebnis als Brötchen oder Dinner Rolls: Diese fluffigen Teilchen sind eine echte Bereicherung für jeden Osterbrunch. Sie sind soft, leicht süß und passen sowohl zum Dippen der Soße beim Osterschinken als auch dick mit Butter und Marmelade bestreichen zum Familienbrunch.

Sie lassen sich auch richtig gut einfrieren und noch einmal gut auftauchen, besonders gut gelingt das kurz im Kontaktgrill. Dann bekommen sie sogar noch eine knusprige Oberfläche. In den USA werden sogenannte Dinner Rolls häufig zum Eintauchen in Soße gereicht. Eine wirklich gute Idee, wie ich finde.

Zutaten für 12 Karottenbrötchen: 400 g Mehl 405, 175 g Mehl 550, 90 g Zucker, 1 Prise Salz, 2 Eier, 80 g Butter, 7 g Trockenhefe (1 Tütchen), 200 ml Milch, 150 g Möhren gerieben (2 große Möhren), 1 Eigelb, 2 EL Milch, Mehl zum Bearbeiten, Butter zum Ausfetten der Form.

Zubehör:
eine ofenfestste Auflaufform

- Zubereitung:**
- 1. Die Möhren schälen und mit einer Raspel fein reiben.
 - 2. Die Milch lauwarm erhitzen. Butter, Zucker und Trockenhefe in die lauwarme Milch geben und darin auflösen.
 - 3. Mehl, geriebene Möhren, Salz und Eier in eine Rührschüssel geben und die Milch-Mischung dazugeben.
 - 4. Alles mit den Knetaken so lange verkneten, bis ein glatter Teig entsteht.
 - 5. Den Teig mit etwas Mehl bestäuben.
 - 6. Ein Küchentuch nass machen und die Schüssel mit dem feuchten Tuch abdecken.
 - 7. Bei Zimmertemperatur eine Stunde stehen lassen.
 - 8. Die Auflaufform ausbuttern.
 - 9. Den Teig in 12 gleich große Stücke teilen, ich wiege das immer ab. Bei mir waren es 100 g pro Stück.
 - 10. Die Arbeitsplatte etwas bemehlen und jedes Teigstück rund formen und in die vorbereitete Auflaufform setzen.
 - 11. Die Auflaufform mit dem feuchten Tuch abdecken und weitere 15 bis 30 Minuten stehen lassen.

- 12. Den Ofen auf 150 Grad Umluft vorheizen.
- 13. Das Eigelb mit der Milch verühren und die Teigkugeln damit einpinseln.
- 14. Die Auflaufform in den vorgeheizten Backofen stellen und ca. 35 Minuten backen bis die Brötchen goldbraun sind. Stäbchenprobe nicht vergessen. Sie sind durchgebacken, wenn am Holzstäbchen kein Teig mehr kleben bleibt.

DPA



Die Karottenbrötchen aus der Auflaufform sind soft, leicht süß und passen zum Dippen der Soße vom Osterschinken oder auch dick mit Butter und Marmelade.

Foto: Mareike Pucka

Oster-Rezept



Bild: freepress.de



Frühlingsblumen gehören zum österlichen Ambiente einfach dazu. Auf Platz eins stehen Tulpen, denn ihre Blüten beeindrucken durch einen zauberhaften Farbenreichtum.

Foto: Monica Stuurup

Süß, herzlich und blumig

Der perfekte Osterbrunch

Ostern ist ein äußerst geselliges Fest. Das lange Wochenende im Frühling bietet eine willkommene Gelegenheit Zeit mit Familie und Freunden zu verbringen. Ideal dafür: Ein ausgedehnter Osterbrunch! In entspannter Atmosphäre startet man gemeinsam in den Tag und genießt neben lockeren Plaudereien kulinarische Leckerbissen. Anders als bei einem klassischen Frühstück oder Mittagessen werden sehr unterschiedliche Speisen aufgetischt: Warm und kalt, süß und herzhaft – von allem darf etwas dabei sein. Brötchen, Marmelade, Schinken, Würstchen, eine Suppe oder Gemüse-

Quiche... und on top, passend zum Ostersymbol schlechthin, natürlich auch sämtliche Eiernvariationen: von Käse-Omelett und mediterraner Rührei über gefüllte Eier bis hin zu Eiersalat. Daneben gehören traditionell auch Hefezöpfe, Osterbrote oder ein Rührkuchen in Form eines Osterlammchens zu so einem Festmahl. Und für den gesunden Snack zwischendurch gibt's eine Auswahl an frischem Obst.

Aber nicht nur das reichhaltige Angebot an Leckereien macht den Charme eines Osterbrunchs aus. An den Feiertagen sollte der Tisch möglichst liebevoll hergerichtet und dekoriert sein. Bunt gefärbte

oder bemalte Ostereier sind natürlich ein Muss. Einen echten Wow-Effekt erzielt man mit kleinen Butterportionen, die mit Hilfe von speziellen Formen die Gestalt eines Hühns oder Lammes erhalten. Schön auf der Tafel machen sich zudem auch Etagieren oder Tortenplatten, auf denen sich zwischen Muffins und Fingerfood niedliche Porzellanhasen tummeln. Und natürlichen gehören zum österlichen Ambiente auch Frühlingsblumen. Auf Platz eins stehen Tulpen, denn ihre Blüten beeindrucken durch einen zauberhaften Farbenreichtum. Es gibt sie von Dunkelviolett über Knallrot und Gelb bis hin zu zarten

Pastelltönen und Weiß. Einige Sorten sind sogar mehrfarbig. In Punkto Blütenform zeigen die Zwiebelblumen ebenfalls Vielfalt: Neben den sogenannten Einfachen Tulpen gibt es beispielsweise Gefranste, die sich mit gezackten Rändern schmücken, oder Gefüllte, die eine dichte Vielzahl an Blütenblättern aufweisen. Ob man diesen Frühlingsstars nun einen Soloauftritt gönnt oder sie zusammen mit sonnengelben Narzissen, duftenden Hyazinthen oder Zweigen frühblühender Gehölze in der Vase arrangiert – Tulpen geben jeder österlichen Festtagstafel einen fröhlich-feierlichen Frischekick.

TPN

Wir wünschen allen
frohe Ostern.

Unfallinstandsetzung/Lack für alle Fabrikate

Auto Kohler Seit 1952 Familienbetrieb

Immer für Sie da...

Ihr Andreas Köhler

Am Ortfelde 50 · 30916 Isernhagen NB
Tel.: (0511) 7 26 75-0
E-Mail: info@auto-koehler.net · www.ford-koehler.de

1010401_000264

Senioren-Tagesstätte
Melanie Strate

Breitenkampstraße 1A · 31311 Uetze-Hänigsen
Tel. 0 51 47-10 64 · info@senioren-tagesstaette.de
senioren-tagesstaette.de

1010401_000264

Wir
wünschen
Ihnen gesunde
Ostertage mit viel
Sonnenschein und
warmen Temperaturen!

Sperber
Apotheke total
Großburgwedel

1010401_000264

Wir
wünschen
Ihnen schöne
Osterfeiertage!

Wir haben vom 23. bis 30. März geschlossen.
Ab 2. April sind wir wieder für Sie da!

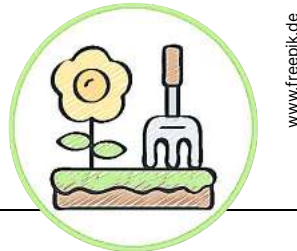
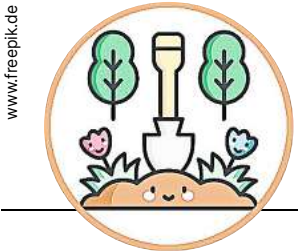
Sanitätshaus Gogowski
Orthopädie-Schuhtechnik

Dammstr.1 · 30938 Burgwedel
Telefon 05139-88621
Parkplatz vor der Tür

1020401_000264

1020401_000264

10127801_000264



FRÜHLINGS-IDEEN



Jetzt ist Pflanzzeit für Bambus!



BAMBUS KULTUR
BAMBUS-INFO



ÖFFNUNGSZEITEN
MÄRZ-OKT:
MO-FR 10-18.00 SA 10-16
NOV-FEB:
MO-FR 10-16.00 SA 10-13

31275 LEHRTE-STEINWEDEL · TEL. 05136.5742 · WWW.BAMBUS-INFO.DE



SCHÖNEKÄSE
GARTENBAU



Seit 1994

- Baumfällung und -rodung
- Strauch- und Heckenschnitt
- Gartenpflege

Planung und Gestaltung



31319 Sehnde · Borsigring 45 · ☎ 05138/61 38 61 · Fax 05138/7 08 89 80
info@gartenbau-schoenekaese.de · www.gartenbau-schoenekaese.de

Hundefreundliche Gartenplanung

Das sollten Hundehalter im Garten berücksichtigen – vom Zaun bis zur Buddelecke

Neben den gemeinsamen Spaziergängen mit dem Hund durch die angrenzenden Wälder gewährt der Garten dem Tier eine weitere Möglichkeit, sich auszutoben und seiner Spürnase nachzugehen. Doch der Garten ersetzt den Ausgang nicht. Ein zusätzlicher Auslauf für die Tiere wird benötigt. Andernfalls könnten sie unerwünschte Verhaltensweisen wie das Ausbuddeln von Blumenzwiebeln oder das Abreißen von Ästen an den Tag legen. Hinsichtlich der Gestaltung des Gartens können Hundehalter prüfen, welche Plätze ihr Vierbeiner besonders gern aufsucht. Die Vorlieben



Hundehalter können dazu beitragen, dass sich die Vierbeiner im Garten wohlfühlen.
Foto: Pixabay

des Hundes fließen bei der Planung des Außenbereiches mit ein. Je größer und aktiver der Hund ist, desto weitläufiger sollte die Rasenfläche ausfallen. Hin und wieder fressen Hunde Gras, um bestimmte Ballaststoffe zu erhalten und die Verdauung zu unterstützen. Ein Zierrasen ist selbstredend ungeeignet für Gartenbesitzer mit Hund. Demgegenüber ist ein widerstandsfähiger Sportrasen vorzuziehen. Grundsätzlich sind robustere Büsche sinnvoller als Sträucher, die leicht abknicken können. Des Weiteren sollten Gartenbesitzer bei der Auswahl im Gartencenter Sträuchern mit Stacheln und Dornen mei-

den. Bezüglich der Pflanzenwahl muss man zudem beachten, dass verschiedene Pflanzen für den vierbeinigen Begleiter giftig sein können. Dazu zählen beispielsweise Maiglöckchen, Buchsbaum oder Rhododendron. Unter den Gemüsesorten sind unter anderem rohe Kartoffeln, Tomaten und Auberginen genauso wie Knoblauch oder Bärlauch für den Hund tabu. Wer seinem Hund eine Freude machen möchte, der schenkt ihm eine Ecke zum Buddeln im Garten. Eine ausreichend hohe Umzäunung müssen die Gartenbesitzer beherzigen, so dass der Fellfreund auf dem Grundstück verbleibt.
LPS/JV

Kriterien für gute Gartenhandschuhe

Worauf ist beim Kauf zu achten? Unterschiede machen sich bei Verwendung bemerkbar

Viele Benutzer von Gartenhandschuhen gehen davon aus, dass es bei den Handschuhen keine besonderen Qualitätskriterien gibt, und treffen ihre Wahl beim Kauf nach dem Preis. Doch es gibt Unterschiede, die sich bei der Verwendung bemerkbar machen. Insbesondere bei niedrigeren Temperaturen sollten die Gartenhandschuhe vor Kälte und Nässe schützen. Handschuhe aus einem atmungsaktiven Textilgewebe haben sich bewährt, ohne dass die Hände in den Handschuhen schwitzen. Einerseits muss das Material der Handschuhe eine gewisse Festigkeit aufweisen, um vor Dornen zu schützen, andererseits darf das Fingerspitzengefühl durch sie nicht verloren gehen. Der optimale Handschuh weist an den Fingerspitzen eine Verstärkung im Stoff auf, die bei der Arbeit nicht

behindert. Damit der Benutzer mit den Gartenhandschuhen zielgenau Unkraut zupfen oder Arbeiten mit der Gartenschere vornehmen kann, sollten die Handschuhe nicht zu dicke Nähte haben. Wulstige Nähte verhindern einen zielgerichteten Griff. Darüber hinaus muss das Körpergefühl in den Handschuhen stimmen, weshalb sie die richtige Passform besitzen müssen. Schmiegen sich die Handschuhe nicht gut an die Hand an, kann ein vermindertes Gefühl in den Handschuhen zu ernsthaften Verletzungen bei der Gartenarbeit führen, etwa wenn man Arbeiten mit der Motorsäge oder Gartenschere ausführt. Die Handschuhe dürfen nicht verrutschen.

Deshalb sind im Allgemeinen Handschuhe von Herstellern vorzuziehen, die im Fachhandel in unterschiedlichen Größen anstatt einer Einheitsgröße angeboten werden. Rutschfeste Noppen oder eine Latex-Beschichtung sowie Polsterungen, die Schwielen an den Händen verhindern, müssen in einem bestmöglichen Verhältnis zur Materialdicke stehen. LPS/JV

Mit den richtigen Gartenhandschuhen macht die Arbeit im Garten Freude.
Foto: Pixabay





florus
...die Gärtner mit Ideen



Immergrün
Vinca minor, blaue Blüte, 10,5-cm-Topf
ab 10 Stück nur 1,50 €



Japanische Azaleen
winterhart, in versch. Farben, immergrün, 2-L-Container



Zierkirschenstämmchen
rosa Blüte, in versch. Sorten, 5-L-Container, 80-cm-Stamm



Mediterrane Kräuter
14-cm-Topf, 3 Stück nur 7,50 €



Winterharte Schattenstauden
in verschiedenen Sorten

Kostenlose Bodenanalyse
Entnehmen Sie 8 Esslöffel Erde aus einer Tiefe von 10-15 cm und füllen diese in einen Beutel. Auf Wunsch erhalten Sie eine schriftliche Auswertung sowie eine Düngempfehlung.

Wir bieten Ihnen:

- ✓ Beet- und Balkonpflanzen
- ✓ Stauden
- ✓ Kletterpflanzen
- ✓ Zier- und Obstgehölz
- ... und natürlich viel Zubehör

Beratung Qualität Preis = florus!

Isernhagen HB · Burgwedeler Str. 64 · Tel. 05 11 / 77 93 48
www.florus-garten.de · geöffnet: Mo.-Fr. 9-18.00 Uhr, Sa. 9-16 Uhr



HUSQVARNA AUTOMOWER®
Freizeit beginnt im Garten!



automatische Gartenbewässerung
Hunter



Husqvarna
READY WHEN YOU ARE



AUTOMOWER® EXPERTE

BERATUNG • VORFÜHRUNG • INSTALLATION • SERVICE



WIESE

WIESE GmbH & Co. KG
Schulze-Delitzsch-Str. 14
30938 Burgwedel

05139 / 970 36 30
mail@wiese-rt.de

www.wiese-rt.de
www.wiese-gartenshop.de

Automatische Bewässerung

Welche Möglichkeiten gibt es, um den Pflanzen Gutes zu tun?

Lange Trockenphasen lassen einen im Sommer immer häufiger zu Gießkanne und Gartenschlauch greifen. Mit einer automatischen Bewässerungsanlage ließen sich diese vielen Stunden, die man mit der Gartenbewässerung verbringt, in Freizeit umwandeln. Als Klassiker, und vor allem für den Rasen geeignet, gilt der Rasensprenger. Er kann größere Flächen von oben bewässern und wird besonders an heißen Tagen auch gern mal zur Abkühlung zweckentfremdet. Ebenfalls für den Rasen, aber auch für Nutz- und Zierpflanzen, eignen sich Versenkgrenzer, denn sie bewässern mit weniger Druck. Während der Gießzeit werden die Düsen durch den Wasserdruck nach oben geschoben, verschwin-

den danach aber wieder in dem im Boden verankerten Gehäuse. Somit sind sie fast nicht sichtbar. Der Wasserstrahl kann so eingestellt werden, dass er flächengreifend, nur in ausgewählten Abschnitten oder mit dem richtigen Winkel sogar



Eine gut geplante Bewässerungsanlage spart in Zukunft Zeit und Nerven.
Foto: Gardena

um die Ecke sprühen kann. Für eine zuverlässige und außerdem sparsame Wasserversorgung in Wurzelnahe sorgt die Tropfenbewässerung. Diese erfordert zwar eine entsprechende Installation, kann aber sowohl für Beete, Hecken und

Sträucher als auch Kübel- und Balkonbepflanzung genutzt werden. Grundlage bildet ein Basisgerät, an das sich ein Verlege- beziehungsweise Verteilerrohr anschließt. Damit wird das Wasser zielgerichtet an die entsprechenden Stellen transportiert. Je nach Bewässerungsziel sollte die passende Methode gewählt werden. Eine umfangreiche Planung im Vorfeld ist unbedingt notwendig. Wo befinden sich die Wasseranschlüsse? Wie groß ist die zu bewässernde Fläche? Welche Bereiche sollen nicht gegossen werden? Das sind nur einige Fragen, die man in die Überlegung mit einbeziehen sollte. Eine Beratung in einem Fachgeschäft hilft außerdem bei der Wahl des richtigen Bewässerungssystems.
LPS/LK

Bienenfreundliche Bepflanzung

Naturnaher Garten als Wohlfühlloase für Schmetterlinge, Hummeln und Co.

Mit einem naturnahen Garten leisten Gartenbesitzer einen Beitrag zum Umweltschutz. Viele Gärten sind in den vergangenen Jahren zu einem Paradies für Schmetterlinge, Hummeln, Bienen und weitere Insekten

geworden. Eine bienenfreundliche Gartengestaltung schafft ein Nahrungsangebot für die Tiere und schenkt ihnen einen Lebensraum. Die Wahrnehmung der Bienen unterscheidet sich von der menschlichen Sicht. Bienen nehmen die Farben und Muster der Blüten anders wahr. Veilchen und Margeriten, die für den Menschen einfarbig erscheinen, locken die Bienen mit einem unverkennbaren Muster an. Ein Garten, der mit einer Artenvielfalt aus Stauden, Sträuchern und Gehölzen besticht, wird für zahlreiche Wildbienenarten zu einem Schlaraffenland. Heimische Pflanzen werden von den Bienen besser erkannt. Außerdem sollte es sich um Pflanzen handeln, die offene Blüten ausbilden, damit die Biene einen leichteren Zugang zu

den Pollen hat. Im Garten sollte es früh-, mittel- und spätblühende Pflanzen geben, weil die Bienen dadurch über einen längeren Zeitraum Nahrung finden können. Krokusse, Schneeglöckchen, Flieder, Katzenminze, Haselnuss und Weiden sowie blühende Kräuter wie Lavendel und Thymian sind nur einige Pflanzen, die den eifrigen Pollensammlern dank unterschiedlicher Blütezeiten über mehrere Monate Nahrung schenken. Im Herbst

sind es unter anderem die Blüten von Asten und der Fetten Henne, die die Bienen zum Sammeln des Nektars nutzen. Gärtner, Gartenbauingenieure und andere Experten wissen, wie man einen Garten besonders bienenfreundlich gestalten kann. Sie geben ihr fachmännisches Wissen an die Kunden weiter und berücksichtigen dabei die Gegebenheiten vor Ort und die individuellen Wünsche der Gartenbesitzer.
LPS/JV



Mit dem eigenen Garten kann man zum Schutz der Natur beitragen.
Foto: Pixabay



Sie möchten sich endlich Ihren Traum vom Garten erfüllen?

Vereinbaren Sie jetzt ein kostenloses und unverbindliches Erstgespräch!



Mehr über uns erfahren!

- Garten-Neu- und Umgestaltungen
- Erd- und Pflasterarbeiten
- Wege- und Terrassenbau
- Zaunbau jeglicher Art
- Rodungs- und Pflanzarbeiten

- Baumfäll- und Baumpflegearbeiten
- Hecken-, Strauch- und Baumschnitt
- Lieferung von Mutterboden
- Lieferung von Rindenmulch

Marcel Brümman
Techniker im Garten- und Landschaftsbau
Ahrbeke 9 | 31275 Lehrte (OT Arpke)

Telefon 05175-2777
Fax 05175-3992
E-Mail m.bruemann-ricke.galabau@t-online.de



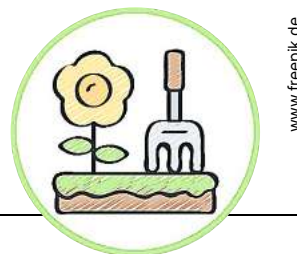
RICKE
Garten und Landschaftsbau

www.ricke-galabau.de



GARTEN IM FRÜHLING

START IN DIE SAISON



Schnipp, schnapp, Rasen ab

Rasen- oder Mähroboter liegen voll im Trend und die Vorteile auf der Hand

Ein Rasen- oder Mähroboter hat viele Vorteile. Der größte liegt auf der Hand: Er läuft voll automatisch und nimmt einem damit jede Menge Arbeit ab. Wer darauf achtet den Rasen kurz zu halten, sorgt für einen dichteren Wuchs und macht es Unkraut schwerer, die Oberfläche zu gewinnen. Die abgetrennten Halme verbleiben als Mulch auf der Fläche und fungieren als Dünger. Besonders Allergiker profitieren, da sie nicht mehr direkt mit dem Schnittgut in Kontakt geraten. Außerdem sind Mähroboter wesentlich leiser als elektrisch oder mit Benzin betriebene Geräte. Weist das Grundstück viele Höhenunter-



Mit einem Mähroboter kann man den Rasen mühelos kurzhalten.

Foto: Gardena

schiede oder enge Winkel auf, kann es für den Roboter allerdings schwierig werden. Doch auch dafür kann mit ein paar Tricks Abhilfe geschaffen werden. Die Größe der Fläche entscheidet vor allem über die Wahl des Modells. Eine Beratung vom Fachhändler ist in jedem Fall sinnvoll. Denn der automatische Helfer kann mit weiteren Boni ausgestattet werden, wie zum Beispiel einer Steuerung per Smartphone oder Diebstahlsicherung. Solange das Grundstück nicht zu anspruchsvoll ist, kann man die Verlegung der Begrenzungskabel und die Geräteinstallation in der Regel selbst durchführen. Bei komplexerem Gelände

sollte Hilfe vom Fachpersonal hinzugezogen werden. Obwohl die Automaten mit umfangreichen Sicherheitsvorkehrungen ausgestattet sind, sollten sie nicht laufen, wenn kleine Kinder auf dem Rasen spielen. Dies schützt nicht nur die Kleinen, sondern auch etwaige Spielzeugteile, die auf dem Rasen liegen bleiben, vom Roboter nicht erkannt und somit eventuell beschädigt werden können. Auch für Haustiere und andere Gartenbewohner, wie Igel und Insekten, kann der Rasenroboter zur Gefahrenquelle werden. Der bewusste Einsatz und die regelmäßige Wartung sind daher von großer Wichtigkeit.

IPS/LK

Der März ist da und Zeit zum Säen

Einige Gemüsesorten und Kräuter mögen auch schon die noch kühle Erde

Der Winter neigt sich dem Ende zu und der Frühling macht sich bereit. Im März können schon die ersten Pflänzchen gesät werden, selbst wenn die Temperaturen noch relativ niedrig sein sollten. Dafür eignen sich Gemüsesorten wie Kohl, Kopfsalat, Rettich, Radieschen, Spinat, Mangold und Erbsen.

Kräuter wie Petersilie, Dill und Schnittlauch haben mit der noch kühlen Erde kein Problem. Dasselbe gilt für jegliche Zwiebelsorten, die ab März bereits ins Beet gesetzt werden können. Besteht

die Möglichkeit die Sprösslinge im Gewächshaus oder unter einem Glasschutz gedeihen zu lassen, kann man sich auch an Fenchel, Brokkoli und Blumenkohl trauen.

Außerdem sollte man mit der Anzucht von Tomaten, Chili und Paprika beginnen. Das liegt daran, da diese recht langsam wachsen. Dafür benötigen sie ein wärmeres Plätzchen, zum Beispiel auf der sonnigen Fensterbank. Die entsprechende Vorlaufzeit ist notwendig, damit sie ab Mitte Mai ausgepflanzt werden können.

IPS/LK



Trotz kühler Temperaturen können im März schon die ersten Samen in die Erde.

Foto: Pexel

Eine Kräuterspirale im Garten bauen

Durch die Spiralförmigkeit werden platzsparend verschiedene Klimazonen simuliert

Eine Kräuterspirale im Garten ist nicht nur eine Augenweide, sie dient außerdem dazu, verschiedenen Kräutern die optimalen Wachstumsbedingungen zu ermöglichen. Einem Schneckenhaus ähnlich türmt sie sich im Garten auf und beheimatet platzsparend Kräuter mit unterschiedlichen Standortansprüchen. Aufgrund des typischen Aufbaus der Kräuterspirale beziehungsweise Kräuterschnecke werden mehrere Klima- und Feuchtigkeitszonen simuliert. Die Baumärkte und der Gartenfachhandel halten Bausätze für Kräuterspiralen aus verschiedenen Materialien mit dem



Eine Kräuterspirale bietet optimale Wachstumsbedingungen für unterschiedliche Kräuter.

Foto: Renovoro

entsprechenden Zubehör bereit. Das Personal vor Ort wird hinsichtlich der Pflanzenerden für die einzelnen Areale der Kräuterschnecke Empfehlungen aussprechen können. Als Standort für die Kräuterspirale empfehlen Gartenexperten einen sonnigen Platz, da die meisten Kräuter viel Licht und Wärme benötigen. Am Fuß der Kräuterspirale befindet sich nicht selten ein kleiner Teich, der der Bewässerung dient. Dementsprechend ist im unteren Bereich der Kräuterschnecke der Nassbereich, also die Uferzone des Teiches, angesiedelt. Pflanzen, die viel Wasser benötigen, wie die

Wasserminze oder Brunnenkresse können hier angepflanzt werden. Im nächsthöheren Abschnitt finden Schnittlauch, Dill oder andere Pflanzen, die einen frischen Standort bevorzugen, ein Zuhause. Koriander, Petersilie und Zitronenmelisse profitieren von der mittleren Klimazone des daran anschließenden Areals. Der oberste Bereich der Kräuterschnecke, der Turm, ist als trockener Standort für Pflanzen wie Lavendel, Rosmarin und Thymian vorteilhaft. In den Gärtnereien sowie im Pflanzenfachhandel können weitere Kräuter erfragt werden, die sich für die Besiedlung der Kräuterschnecke eignen.

LPS/JV

Balkon- und Terrassenmöbel auf Maß

So wird jeder Platz genutzt, denn manchmal muss mit etwas Raffinesse eingerichtet werden

Balkone und Terrassen weisen einen begrenzten Platz auf und sollen einladend und gemütlich wirken. Insbesondere große Familien benötigen zudem ausreichend Platz, um entspannt zusammensitzen zu können. Balkon- und Terrassenmöbel gibt es in Hülle und Fülle, aber nicht jeder Grundriss ist für Fertigmöbel geeignet. Besonders Balkone müssen manchmal mit etwas Raffinesse eingerichtet werden, damit jeder Platz genutzt werden kann. Eine attraktive Alternative zu Fertigmöbeln sind Möbel auf Maß. Egal ob Tische, Stühle, Gartenmöbel, Sitzgruppen, Hocker, Rund-, Garten- oder Eckbänke: Jedes Möbelstück lässt sich auf Maß anfertigen. Auf diese Weise erhält man platzsparendes, hochwertiges und zeitloses Mobiliar für seinen Außenbereich. Spezielle Fachfirmen nehmen sich dem Aufmaß, der Planung und dem Bau der Maßmöbel an. Zunächst schaut sich ein Mitarbeiter den Balkon oder die Terrasse genau an. Er



Möbel auf Maß sparen Platz und sehen perfekt integriert aus.

Foto: Pexels

nimmt Maß und fragt nach Nutzung und Vorliebe. Möchte man eine Sitz- oder Loungeecke einrichten? Wie viel Platz wird benötigt? Welches Holz wird favorisiert? Inzwischen gibt es zahlreiche Firmen, die mit Cumaru-Holz arbeiten. Cumaru gehört zu den weltweit haltbarsten Hölzern. Durch die herausragende Tragkraft wird es in Südamerika seit Jahrzehnten für den Brückenbau verwendet. In Europa wird Cumaru auch durch seine rotbraune Musterung gerne gesehen. Das verleiht jedem Möbelstück eine unvergleichbare Tropenholz-Ästhetik. Sind alle Rahmenbedingungen besprochen, machen sich erfahrene Tischler ans Werk. Sobald die Möbel fertiggestellt sind, werden sie geliefert und an Ort und Stelle gebracht. Da jedes Teil ein handgefertigtes Unikat ist, sind Möbel auf Maß deutlich teurer als Fertigmöbel. Eine Sitzgruppe bestehend aus zwei Bänken und einem Tisch kann schnell bis zu 2.000 Euro kosten.

LPS/AM

dipl.-ing.
ronald hormann
GARTENGESTALTUNG
kreative Gartengestaltung
fachmännische Gartenpflege
burgdorf • tel. 05136 / 58 97 • www.hormann1a-garten.de

Andreas W. Westendorf
Garten- und Landschaftsgestaltung

Gartenneuanlagen - Gartenumgestaltung - Pflege

- Pflanzarbeiten
- Rasenanlagen und Rasenrenovierung
- Natursteinarbeiten und Pflasterungen
- Teichanlagen
- Dachgärten und begrünte Dächer
- Kräuterschnecken
- Spielplätze
- Zaunbau
- Pergolen
- Carports
- Hochbeete
- Grabgestaltung und Grabpflege
- Baumschnitt und -fällungen

Wollenweberstraße 10 in 31303 Burgdorf
Telefon 0 51 36 - 35 80 Fax 0 51 36 - 75 50
a.w.westendorf@galabau-westendorf.de

Leistung überzeugt.
Individualität fasziniert.

Ihre Experten für
Garten & Landschaft
Leineweberstraße 19
31303 Burgdorf
Tel.: 05136 9708291
www.winkler-gala.de
info@winkler-gala.de

saschawinkler
Garten- & Landschaftsbau Meisterbetrieb

Solitärgehölze sind ein faszinierendes Gestaltungselement

Bei den Gestaltungsideen von Garten- und Landschaftsplaner Rüdiger Beensen spielen schön gewachsene Bäume und Sträucher, sogenannte Solitärgehölze, stets eine wesentliche Rolle. In detailreichen, harmonischen Planungen von Gartenanlagen sorgt Rüdiger Beensen durch die fachkundige Auswahl einflussvoller Solitärgehölze für eine bemerkenswerte Rahmenpflanzung. „Für mich entwickeln Solitärgehölze mit ihren wohlgeformten Stämmen und un-nachahmlichen Kronen eine magische Wirkung, sie sind es, die eine Gartenanlage verzaubern“, schwärmt der Gartengestalter.

Über sein Angebot der klassischen Planung und Gestaltung von Gartenanlagen hinaus ist Beensen's Gärten mit diesem Konzept mittlerweile überregional einmalig. Eigens hierfür wurde die Solitärbaumschule Beensen's Bäume gegründet und im Lauf der Zeit immer weiter ausgebaut.

Wer sich also für ein einzelnes wirkungsvolles Solitärgehölz für seinen Garten interessiert, wer seinen Garten neu gestalten lassen möchte oder Gartenbereiche verändern will, findet in Rüdiger Beensen einen engagierten Ansprechpartner und ist herzlich zu einem Besuch der Baumschule eingeladen. Um eine individuelle Beratung zu gewährleisten, wird zuvor um Terminabsprache gebeten.



Die Baumschule Beensen's Gärten sorgt für wirkungsvolle Solitärgehölze im Garten.

Jede Zeit ist eine gute Zeit, um Ihren Garten zu gestalten.

Jetzt ist jedoch die beste Zeit, um damit zu beginnen!



Wir gestalten Gärten zum Wohlfühlen.



Schöne Bäume für schöne Gärten.

**Planung
Ausführung
Solitärbaumschule**

Nehmen Sie bitte Kontakt für eine individuelle Beratung mit uns auf:

Beensen's Gärten GmbH
Beensen's Bäume

Büro
Kranichring 46 | 30916 Isernhagen

Baumschule
Alter Postweg | 30916 Isernhagen
Fon 0511 61 22 74 | Fax 0511 61 22 76
info@beensens-gaerten.de
info@beensens-baeume.de

Öffnungszeiten:

Wir öffnen unsere Baumschule für Sie gern nach telefonischer Absprache.

Zwei Ortsverbände fusionieren

Zu wenig Ehrenamtliche: Hänigsen schließt sich mit Uetze zusammen



Sind nun für 1350 Mitglieder zuständig: Die SoVD-Vorsitzende Anne-Marie Weibel (links) und Ute Miehe. Auf dem Foto fehlt mit Doris Aufmuth das dritte Vorstandsmitglied. Foto: Sven Warnecke

UETZE (swa). In Uetze und Hänigsen haben die Ortsverbände des Sozialverbands Deutschland (SoVD) aus der Not kurzerhand eine Tugend gemacht: Wegen fehlender Freiwilliger für die Vorstandsarbeit in Hänigsen haben beide Ortschaften unter Uetzer Federführung fusioniert. Entstanden ist mit 1350 Mitgliedern der zweitgrößte Ortsverband im SoVD-Kreisgebiet Burgdorf. Angeführt wird dieser von Anne-Marie Weibel, die zuvor schon als Vorsitzende im Uetzer Verband fungiert hatte.

November eine Satzungsänderung beschlossen. Fortan und anders als in vielen anderen Vereinen und Verbänden reichen bereits drei Mitglieder, um einen geschäftsführenden Vorstand zu bilden. Neben Weibel kümmern sich Schatzmeisterin Ute Miehe und Schriftführerin Doris Aufmuth um die Geschicke des neuen SoVD-Ortsverbandes Uetze. Wie die Vorsitzende berichtet, hatte sich im Januar und auch Ende Februar in der Hänigser Mitgliederversammlung niemand gefunden, um die Vorstandsposten zu übernehmen, daraufhin wurde über eine Fusion abgestimmt. Und diese

wurde dann sogar einhellig beschlossen. Befürchtet die heute 72-jährige Vorsitzende mit der Fusion zu viel Arbeit? Weibel antwortet mit einem entschlossenen: „Nein.“ Zwar sei der Ortsverband erheblich gewachsen, doch die Tätigkeiten blieben identisch, und sie könne sich auf ihren Vorstand verlassen. Auch die generationsübergreifenden Themen bleiben, sie sollen im Wechsel mal in Uetze, mal in Hänigsen angeboten werden. Es geht etwa um Altersarmut, um Pflege und die Aktion „gemeinsam gegen einsam“. Weibel ist überzeugt: „Die Leute brauchen uns.“

Mehr Tempo-30-Zonen zur Sicherheit

Gemeinde Uetze erlässt Limits auch wegen massiver Straßenschäden

UETZE (swa). Der nasse Winter hat deutlich sichtbare Spuren hinterlassen – nicht nur auf landwirtschaftlichen Flächen. Auch die Straßen haben massiv gelitten. Darauf reagiert nun die Gemeinde Uetze und erlässt an den kaputten Fahrbahnen Tempolimits. Nicht nur an den kommunalen Straßen, sondern etwa auch an überörtlichen Regions-, Landes- und Bundesstraßen. Eben überall dort, wo die Fahrbahnen einer Schlaglochkiste gleichen. Das kündigte nun Uetzers Bürgermeister Florian Gahre (SPD) bei einem Treffen mit seinen Ortsbürgermeistern an. Besonders hart hatte es etwa die Ortschaft Hänigsen erwischt, insbesondere auf der Ortsdurchfahrt der Landesstraße 311 im Bereich Burgdorfer Berg und Henighuser Straße. Auf die Buckelpiste hat die Gemeinde inzwischen reagiert und dort eine Tempo-30-Zone ausgewiesen. Das Limit gelte dort und anderenorts so lange, bis die Fahrbahn wieder repariert sei, kündigt Gahre an.



Angesichts der immensen Schäden auf Straßen im Uetzer Gemeindegebiet – hier in Hänigsen – hat die Rathausverwaltung nun Tempolimits bis zu einer Sanierung angeordnet. Foto: Sven Warnecke

Der Bürgermeister hatte bei dem Treffen mit seinen örtlichen Amtskollegen noch mehr Botschaften in Sachen „Entschleunigung“ parat. Seinen Angaben zufolge würden die bereits ausgewiesenen Zonen vor Kindergärten, Schulen und Altenheimen weiter ausgedehnt. Als Beispiel nannte der Verwaltungschef etwa die Zone auf der Alten Bahnhofstraße an der Grund-

schule in Hänigsen. Dort gelte Tempo 30 nur auf wenigen Metern rund um den Fußgängerüberweg. „Wir wollen die Tempozonen auf ein Maximum ausdehnen“, sagte Gahre mit Verweis auf die verkehrsrechtlichen Bestimmungen. Und beim Thema „Entschleunigung“ geht der Bürgermeister auch noch weiter. Nach seinem Dafürhalten sollten sämtliche Orteingänge mit Fahrbahnverschränkungen versehen werden. So wie etwa in Hänigsen auf der Altmerdingser Straße in Höhe der Einkaufsmärkte. „Wir suchen nach kreativen Lösungen“, sagte Gahre. Er ist sich sicher, dass seine Fachabteilung im Rathaus diese auch finden werde. Zusätzlich spricht er sich

für Piktogramme auf den Fahrbahnen aus, um den Kraftfahrzeugverkehr weiter auszubremsen. Zur Sicherheit aller Menschen, betont der Bürgermeister. Genau dazu soll auch eine teure Investition in der Gemeinde Uetze dienen. Auf Vorschlag der Verwaltung hatte der Rat beschlossen, einen eigenen Blitzeranhänger anzuschaffen. Wie Gahre nun bei dem Bürgermeistertreffen ankündigte, werde das Gerät – Kostenpunkt gut 150.000 Euro – im Juni kommen. Die Technik könnte dann nach den Sommerferien an den reichlich vorhandenen neuralgischen Punkten aufgestellt werden. In der Zwischenzeit sei auch das notwendige Personal geschult.

Mehr noch: Das Zugfahrzeug steht bereits auf dem Uetzer Betriebshof. Dieses sei sehr markant lackiert, sagte Gahre. Es ähnele durchaus einem Polizeiauto. Bewusst – und das sei in Absprache mit der hiesigen Polizei erfolgt. Schließlich gehe es beim Aufstellen des Blitzeranhängers auch um die Sicherheit der Bediensteten der Gemeinde. Die Gemeinde Uetze hatte sich vor dem Kauf bei anderen Kommunen wie etwa der Wedemark über deren gesammelte Erfahrungen mit der Technik erkundigt. Dort habe der Blitzeranhänger in der Tat zu einer Entschleunigung geführt – und nebenbei die Investitionskosten durch Bußgelder rasch wieder reingeholt.

Entdecken Sie die neuen Trends!

OSTER COUPON

20% RABATT

auf Ihr neues Lieblingsteil*

*Der Coupon gilt gegen Vorlage einmalig bis 06.04.24 in allen KRESS Modezentren; nicht mit anderen Aktionen kombinierbar; Marken Wellensteyn und Apricot sind ausgenommen.

KRESS Modezentrum Hannover
Einkaufspark Klein-Buchholz | Sutelstr. 5
Mo - Sa 9.00 - 19.00 Uhr

KRESS Kunden
parken kostenlos
direkt am Geschäft

www.kress-mode.de

Gemeinde Uetze
Der Bürgermeister

Öffentliche Bekanntmachung

der Sitzung des Ortsrates Uetze am Mittwoch den 03.04.2024 um 19:00 Uhr in der Mensa im Schulzentrum Uetze, Marktstraße 6, 31311 Uetze

Tagesordnung:

Öffentlicher Teil:

1. Eröffnung, Feststellung der ordnungsgemäßen Einberufung, der Anwesenheit und Beschlussfähigkeit
2. Feststellung der Tagesordnung
3. Einwohnerfragestunde
4. Feststellung von Mitwirkungsverboten nach § 41 NkomVG
5. Bericht des Ortsbürgermeisters
6. Genehmigung des Protokolls vom 22.11.2023
7. Initiativen gem. § 6 Abs. 4 der Hauptsatzung
- 7.1. Verkehrsversuch Hindenburgplatz
8. Beschlüsse gem. § 6 Abs. 1 der Hauptsatzung
- 8.1. Benennung von vier Straßen im Neubaugebiet „Uetze Süd-West“ in Uetze
- 8.2. Dorffunk-App
- 8.3. Standort des gespendeten Baumes zu 1000 Jahre Uetze
- 8.4. Bäume Hindenburgplatz
9. Vorberatung gem. § 6 Abs. 2 der Hauptsatzung
- 9.1. Bebauungsplan Nr. 33 „Gifhorner Straße, 1. Änderung“; Ortschaft Uetze, hier: Auslegungsbeschluss
10. Mitteilungen und Anfragen
11. Schließung des öffentlichen Teils der Sitzung

Cirque Bouffon

PARAISO

27.3. bis 28.4.2024

Hannover – Waterlooplatz

eventim westicket reservix

www.cirque-bouffon.com

Versammlung des Heimatbundes

HÄNIGSEN (r/fh). Der Heimatbund Hänigsen lädt zu seiner Jahreshauptversammlung ein. Sie beginnt am heutigen Sonnabend, 23. März, um 15 Uhr. Ursprünglich sollte sie im Haus am Pappaul stattfinden. Da das wegen einer Terminüberschneidung nicht möglich ist, wird sie ins Haus der Begegnung, An der Kirche 2, verlegt.

Auf der Tagesordnung stehen unter anderem Wahlen, Ehrungen sowie die Jahresberichte der einzelnen Gruppen und die Terminvorschau für 2024. Mit einem gemütlichen Beisammensein soll die Versammlung enden.

Weitere Infos gibt es auf der Internetseite www.heimatbund-haenigsen.de.

Veranstaltungen für Senioren

UETZE (r/fh). Das Deutsche Rote Kreuz (DRK) Uetze lädt zum Seniorennachmittag ein. Er beginnt am Mittwoch, 27. März, um 15 Uhr in den Räumen an der Praklastraße 1. Matthias Böhlke informiert über den Hausnotruf. Außerdem gibt es Kaffee und Kuchen. Am 25. April wird statt des Treffens in der Praklastraße eine Nachmittagsfahrt zum Modehaus Adler in Braunschweig stattfinden.

finden, bei der neue Frühjahrs- und Sommerkollektionen präsentiert werden. Anschließend ist noch genügend Zeit für einen Bummel durch das Modehaus. An dieser Fahrt können Mitglieder und auch Nichtmitglieder teilnehmen. Der Fahrpreis beträgt 30 Euro. Weitere Informationen erteilt Ilona Weykopf, unter Telefon (05173) 1490. Sie nimmt auch die Anmeldungen entgegen.

Diebe stehlen Fußballtore

UETZE (swa). Sie sind zwar klein, aber sprichwörtlich unter den Arm klemmen konnten sich Diebe diese Beute nicht: Ein Zweier-Set kleiner Fußballtore haben Unbekannte von dem Sportplatz an der Hünenburgstraße in Uetze gestohlen. Die Polizei fahndet nach Unbekannten, der Schaden beläuft sich auf 680 Euro. Nach Auskunft eines Sprechers der Uetzer Dienststelle ereignete sich der Diebstahl bereits zwischen Sonnabend, 3. März, etwa 17 Uhr und dem folgenden Sonntag gegen 18 Uhr. Allerdings sei das Verschwinden der Tore erst mit Verzögerung aufgefallen, teilte der Polizist mit. Die ermittelnden Beamten gehen davon aus, dass für den Abtransport der Beute ein Fahrzeug benutzt worden sein muss. Hinweise erbittet die Polizei Uetze unter der Telefonnummer (05173) 925430.

Kompostmarkt in Uetze

UETZE (r/fh). Der Abfallentsorger Aha veranstaltet einen Kompostmarkt in Uetze. Er findet am Dienstag, 2. April, von 14 bis 18 Uhr, auf dem Festplatz Hoopste statt. Unter dem Motto „Aus der Region – Für die Region“ verteilt Aha wieder, solange der Vorrat reicht, Naturdünger. Einwohner brauchen lediglich einen Behälter und eine Schaufel mitzubringen. So können sie die Gartenerde zu Hause aufbessern. Hintergrundinfos und Tipps für die Anwendung finden Bürger in der Broschüre „Kompostguide“. Darin erläutert Aha auch, dass Gärtnern ohne Torf ein Beitrag zum Klimaschutz ist.

Denn Torf ist ein fossiler Rohstoff, in dem in vielen Jahrhunderten und Jahrtausenden Kohlenstoff gebunden wurde. Die Broschüre gibt es vor Ort beim Kompostmarkt und auf der Internetseite aha-region.de/kompostguide.

Selbstabholer können sich das ganze Jahr über auch auf den Deponien in Hannover, Burgdorf und Wunstorf mit Kompost eindecken. So finden die einstigen Bio- und Grünabfälle den Weg zurück in die Gärten. Weitere Informationen und Preise für den aha-Kompost und die Hannover-schen Erden unter: www.aha-region.de/kompost

RUND UMS HAUS

PLANEN, BAUEN, WOHNEN, RENOVIEREN



Mini-Solaranlagen für Balkone

Für mehr Stromersparnis

Balkonkraftwerke arbeiten genauso wie ihr großes Pendant auf Hausdächern oder Solarparks. Die Mini-Solaranlagen senken die Stromkosten im eigenen Zuhause und schonen gleichzeitig die Umwelt. Sie können sowohl am Balkongeländer als auch auf einem Garagendach oder an der Hausfassade angebracht werden. Dadurch sind sie für nahezu jeden Haushalt geeignet. Durch ihre einfache Handhabung werden Balkonkraftwerke auch oft als Stecker-Solargeräte bezeichnet. Sie zeichnen sich durch drei Haupteigenschaften aus: Der Standort, der Anschluss und die Leistung. Da es sich hierbei um eine flexible Solarmatte handelt, kann sie auf kleinstem Raum ange-



Photovoltaik am Haus – moderne Technik schafft Preisvorteile. Herkömmliche Solarpanels werden auf dem Dach angebracht, Solarmatten sind flexibel.

Foto: YUMA GmbH

bracht werden. Selbst dann, wenn es sich nur um einen französi-

schen Balkon handelt, reicht das Geländer vollkommen aus. Darü-

ber hinaus können Balkonkraftwerke an einer herkömmlichen

Haushaltssteckdose in Betrieb genommen werden. Die Leistung ist in Deutschland nur bis 600 Watt zulässig. Haben die Solarmodule eine höhere Leistung, ist das allerdings kein Problem, denn der integrierte Wechselrichter der Anlage drosselt die Leistung automatisch auf den erlaubten Maximalwert. Die Stromnutzung erfolgt über eine Steckdose des Hausnetzes. Wird der Strom nicht verbraucht, geht er ins öffentliche Netz über. Jedoch ist eine Vergütung für deutsche Balkonkraftwerkbesitzer zu diesem Zeitpunkt nicht vorgesehen. Fakt ist aber, dass man mit einer Mini-Solaranlage durchschnittlich 50 Euro pro Jahr an Stromkosten sparen kann.

LPS/AM

Hygienisches Händewaschen

Berührungslose Armaturen

Kaum etwas schützt so gut vor Keimen und Erregern wie gründliches Händewaschen. Doch auch dabei gibt es einiges zu beachten, denn durch das Anfassen herkömmlicher Armaturen ist das Händewaschen nicht immer gleich hygienisch. Durch Berührung mit schmutzigen Händen können Bakterien und Viren auf dem Wasserhahn hinterlassen werden. Kontaktlose Armaturen, die durch eingebaute Sensoren aktiviert werden, sind nicht nur besonders hygienisch, sondern auch komfortabel. Sobald sich die Hände

unter dem Wasserhahn befinden, wird dies von einem Infrarotsensor registriert, der dann den Wasserfluss aktiviert. Werden die Hände wieder fortgenommen, läuft das Wasser noch eine gewisse voreingestellte Zeit nach, worauf der Wasserfluss dann ebenfalls automatisch wieder deaktiviert wird. Die Wassertemperatur muss im Vorfeld auf einen gewünschten Wert eingestellt werden. Meist ist dies auch manuell möglich. Moderne Systeme verfügen über eine Bedienung per App oder Fernbedienung. So können sowohl die

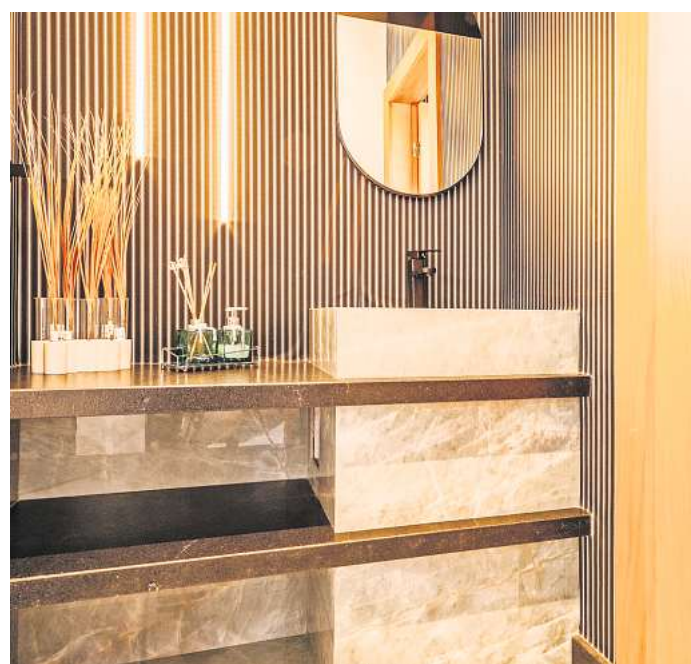


Berührungslose Armaturen sind besonders hygienisch.

Foto: pixabay

Temperatur, als auch die Nachflusszeit eingestellt werden. Das schont darüber hinaus auch den Geldbeutel, da der Wasserverbrauch immer bedarfsgerecht minimiert wird. Die Installation ist durchaus auch von Laien durchführbar. Es kann allerdings etwas knifflig sein, die Sensibilität einzustellen, damit der Sensor genau erkennt, wann der Wasserfluss eingeschaltet werden muss. Es gibt verschiedene Designs, die dem individuellen Stil jedes Badezimmers angepasst werden können. Von schlicht bis verspielt ist vieles denkbar.

LPS/AM



LEDs sind sparsam und lassen sich nahezu überall installieren.

Foto: pexels

LED-Beleuchtung

Hell und effizient

Leuchtdioden zählen aufgrund ihres geringen Energieverbrauches zu den sparsamsten Leuchtmitteln. Es gibt sie in unzähligen Varianten, sodass sie sich für den gesamten Haushalt und als Außenbeleuchtung eignen. Ein großer Vorteil liegt darin, dass sie trotz Sparsamkeit eine hohe Lichtausbeute haben. Außerdem können sie meist gedimmt werden, um verschiedene Lichtszenarien zu ermöglichen und für eine gemütliche Atmosphäre zu sorgen. LEDs sind in allen erdenklichen Farben erhältlich und können auch als flexible Bänder angebracht werden. Dadurch kann man Küchen oder Vitrinen elegant indirekt beleuchten und energiesparende Akzente setzen. Die kleinen Leuchten sind nicht nur

sparsam, sondern auch extrem robust und haltbar. Im Gegensatz zu herkömmlichen Glühbirnen gibt es keinen Faden, der durchbrennen kann, was sich in extrem hohen durchschnittlichen Betriebsstunden widerspiegelt.

Handläufe

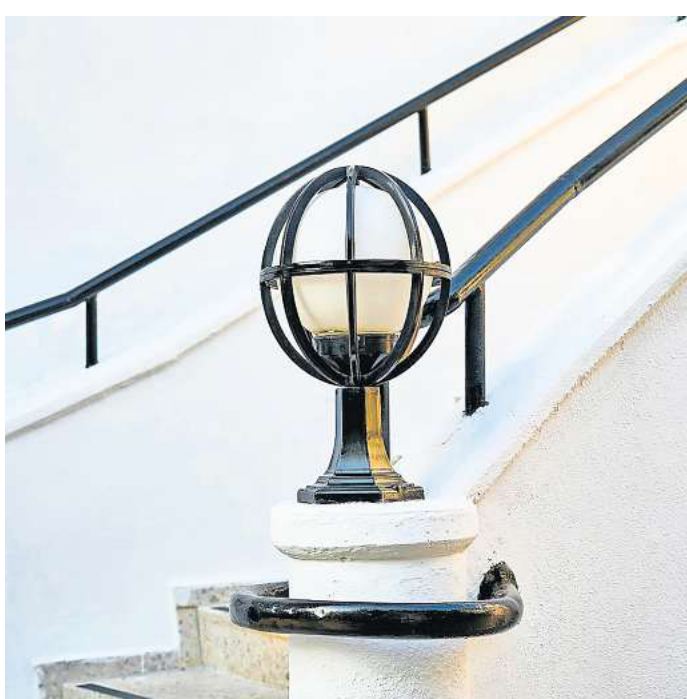
Sicherheit trifft Ästhetik

Handläufe sind nicht nur reine Zierde, sondern auch sicherheitsrelevante Bauelemente. Sie bieten Halt und Stabilität, was insbesondere älteren Menschen zugutekommt. Für ein besonders sicheres Treppensteigen empfiehlt sich die Anbringung eines beidseitigen Handlaufs. Handläufe eignen sich je nach Material sowohl für den Innenbereich als auch für den Außenbereich, beispielsweise für den Weg in den Garten oder die Garage. Das Treppengeländer kann je nach Geschmack frei gestaltet werden. Verschnörkelte Zierelemente oder gerade Konturen verleihen der Treppe das gewisse Etwas und bieten individuelle Gestaltungsmöglichkeiten, wobei der Fantasie keine Grenzen gesetzt sind. Man sollte allerdings beachten, dass es auch einige Normen gibt, die ein Treppengeländer und ein Handlauf zu erfüllen haben, damit der Sicherheitsaspekt nicht zu kurz kommt. So darf der Handlauf nicht nachgeben und muss in einer gewissen Höhe angebracht sein. Dabei ist es zweitrangig, ob ein Handlauf auf einem Geländer oder direkt an der Fassade befestigt wird. Sollte man sich für eine direkte Anbringung an der Wand entscheiden, muss allerdings ein Min-

destabstand eingehalten werden. Ebenso sind der Durchmesser und die Höhe gesetzlich geregelt. Sollte die Treppe eine gewisse Breite überschreiten, ist es sogar vorgeschrieben, dass ein zweiter Handlauf angebracht werden muss. Vor der Montage sollte man sich also unbedingt über die genauen Vorgaben informieren. Bei der Wahl der Materialien ist es

wichtig, auf die Oberflächenbeschaffenheit zu achten. Das verwendete Holz beispielsweise darf nicht zur Splitterbildung neigen, da ansonsten Verletzungsgefahr droht. Zur Oberflächenveredelung kann das Holz noch lackiert oder gebeizt werden. Für den Außenbereich eignen sich auch rostfeste Metallkonstruktionen.

LPS/DGD



Ein Handlauf setzt stilvolle Akzente.

Foto: pixabay

Elektroinstallation | Datennetztechnik | Antennentechnik | Kundendienst

MK Elektrotechnik GmbH

Großhorst 22
30916 Isernhagen
Tel.: 05136/9048811

info@mk-elektrotechnik.net
www.mk-elektrotechnik.net

● Barrierefreier Umbau ● Bodengleiche Duschen
● Beratung vor Ort ● Individuelle Gestaltung
● Hochwertige Materialien

Fliesenleger-Fachbetrieb
Guido Bracht

Im Dorfe 1 A
Burgdorf OT Schillerslage

Tel.: 051 36/976 42 55
Tel.: 0170/7 09 79 78

www.bracht-fliesen.de

AK Metallbau
MEISTERBETRIEB

Andreas Kaletta
GmbH

♦ Geländer, Gitter, Tore
♦ Zaunanlagen
♦ Stahl-, Metall- und Treppenaufbau

Leineweberstr. 16, 31303 Burgdorf
metallbau.kaletta@freenet.de

Tel. (05136) 8 52 84 • Fax (05136) 87 95 19

Haustechnik Daniel Heuer
Sanitär Heizung Gas

Bad - Komplettsanierung
Wärmepumpentechnik

Kuhlkamp 2, 31275 Lehrte
05132-83 86 500
haustechnik.heuer@outlook.de
heuer-haustechnik.de

HILDEBRANDT Bauelemente

Haustüren - Markisen - Überdachungen - Fenster - Vordächer - Rollläden - Zimmertüren

KLAIBER MARKISEN
Wir beraten Sie gern!

KLAIBER
Terrassenüberdachungen und Markisen

Besuchen Sie unsere große Ausstellung!

An den Hägewiesen 4 - 30900 Wedemark-Resse - Tel. 0 51 31 / 5 13 55
www.hildebrandt-bauelemente.com - Info@hildebrandt-bauelemente.com

Erleben Sie Ihre neue Traumduche im modernen Glanz!

Strauß
Duschen aus Glas
MEISTERBETRIEB

Ausstellung: Termine nach Absprache.
Pechriede 4 - 30900 Wedemark
E-Mail: info@duschenausglas.com
www.strausseduschen.de

05130-95 32 11

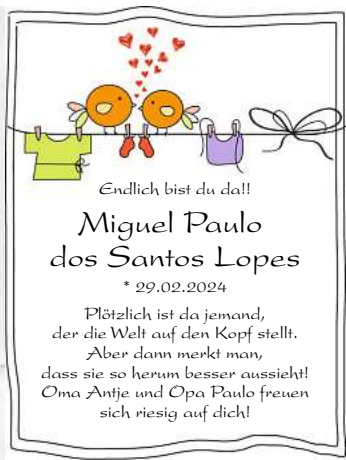
Baustoff Brandes

Leineweberstr. 1
31303 Burgdorf
05136 - 8843-0

Ab ins grüne Gartenparadies.

Entdecke die neuesten Gartentrends in unserer modernen Außenausstellung. Jetzt vor Ort persönlich beraten lassen.

baustoff-brandes.de



Trauerfall

oder per Mail: anzeigen@marktspiegel-verlag.de

Notdienste am Wochenende

(Alle Angaben ohne Gewähr)



Bestattungen Volkmann GmbH in Burgdorf Tel. 05136-5544, in Immensen Tel. 05175-7715577



Meinig-Bestattungen, Lehrte, Tel. 0512-2848 und Sehnde, Tel. 05138-1564



Betreuung: Bestattungsinstitut Bamberg, Berkhopstraße 1a, 30938 Burgwedel, Tel.: 05139 99850.



Meinig-Bestattungen, Lehrte, Tel. 05132-2848 und Sehnde, Tel. 05138-1564



Meinig-Bestattungen, Lehrte, Tel. 05132-2848 und Sehnde, Tel. 05138-1564



Die Urnentrauerfeier findet am Freitag, dem 05.04.2024 um 11:00 Uhr in der Friedhofskapelle in Uetze statt. Von freundlich zugedachten Kranz- und Blumenspenden bitten wir abzusehen. Die Urnenbeisetzung findet am Freitag dem 19.04.2023 um 10.00 Uhr im Ruheforst in Erbach statt.

Ausführung: Bestattungsinstitut >Am Thielenplatz<, Schmiedestraße 2, 31311 Uetze



Filiale Wathlingen
Uetzer Weg 10b
29339 Wathlingen
Tel.: 05144 23 52
www.heins-naturstein.de



Und immer sind da Spuren deines Lebens,
Gedanken, Bilder und Augenblicke. Sie werden
uns an dich erinnern, uns glücklich und traurig
machen und dich nie vergessen lassen.

Herta Meyer

geb. Fritsch
* 31.08.1945 † 05.03.2024

**Claus
Regina
Manfred, Marie, Swawka, Robin
Christian, Petra**

Die Urnentrauerfeier mit anschließender Beisetzung findet am Mittwoch,
dem 27.03.2024 um 13:00 Uhr in der Friedhofskapelle in Dollbergen statt.
Von Beileidsbekundungen an der Grabstelle bitten wir abstand zu nehmen.

Ausführung: Bestattungsinstitut >Am Thielenplatz<, Schmiedestraße 2, 31311 Uetze

Was man tief in seinem Herzen besitzt,
kann man nicht durch den Tod verlieren.
Joh. Wolfgang v. Goethe

Nach langer, schwerer Krankheit nehmen wir Abschied von unserem guten Vater,
Schwiegervater und Opa

Dietmar Kurz

* 07.02.1952 † 14.03.2024

In Liebe, Dankbarkeit und ewiger Erinnerung!
**Dale und Sabrina
Dave und Karina
sowie alle Enkelkinder**

Die Bestattung findet auf Wunsch des Verstorbenen auf See statt.
Bestattungen Volkmann GmbH in Burgdorf Tel. 05136-5544, in Immensen Tel. 05175-7715577



Du hast viele Spuren der Liebe und Fürsorge hinterlassen
und die Erinnerung an all das Schöne mit Dir,
wird stets in uns lebendig sein.

Christine Sirowi

geb. Opitz
* 27.2.1931 † 16.3.2024

In Liebe und Dankbarkeit

**Udo und Evi
Birgitt und Frank
Katrin und Maik
Malte und Nadine mit Liam
Nils und Anne mit Lina
Milena und Tim
Emely**

31275 Lehrte OT Immensen, Steinwedeler Kirchweg 18

Die Trauerfeier zur Urnenbeisetzung findet am Donnerstag, den 28. März 2024,
um 12.30 Uhr in der Friedhofskapelle in Immensen statt.
Von Beileidsbekundungen am Grab bitten wir abzusehen.

Bestattungen Volkmann GmbH in Burgdorf 05136-5544, in Immensen 05175-7715577



Schmerzlich ist der Abschied, doch dich von deinem Leiden erlöst
und euch wieder vereint zu wissen, gibt uns Trost.
Du wirst immer in unseren Herzen sein!

Edgar „Ecki“ Schneider

* 25. 4. 1940 † 15. 3. 2024

In Liebe und Dankbarkeit
**Susanne und Stefan
Thomas und Mina
Malte und Sebastian
Yannik und Sophie**

Die Trauerfeier zur Urnenbeisetzung findet am Donnerstag, den 4. April 2024, um
14 Uhr in der Kapelle des Stadtfriedhofes in Burgdorf, Niedersachsenring statt.

Bestattungen Volkmann GmbH in Burgdorf Tel. 05136-5544, in Immensen Tel. 05175-7715577



Zweigniederlassung der Bestattungshaus Naethe GmbH

Schrader-Cordes
BESTATTUNGEN

... den Rest schafft ihr allein!
Ich habe vorgesorgt, denn es ist gut zu wissen, dass alles bereits
geklärt ist, alles später so wird, wie ich es mir wünsche und ich
meine Familie entlaste.

Bestattungsvorsorge
... eine Sorge weniger

Bestattungshaus Naethe, Walsroder Str. 89, 30851 Langenhagen
Tel.: 0511 72 59 55 55 - www.naethe-bestattungen.de



In stiller Trauer nehmen wir Abschied von

Waltraud Laqua


geb. Kohlmeier
* 20.8.1966 † 9.3.2024

Im Namen aller Angehörigen
Vanessa Nadolny

Die Beisetzung erfolgt auf Wunsch
der Verstorbenen in aller Stille
im FriedWald der Uetzer Herrschaft.

Bestattungen Volkmann GmbH in Burgdorf Tel. 05136 5544,
in Immensen Tel. 05175 7715577

In stiller Trauer nehmen wir Abschied von



Klaus (Paule) Jorde

* 26.04.1963 † 12.03.2024

Die Urnenbeisetzung fand in aller Stille statt.

Bestattungsinstitut Schrader-Cordes Dorfstr. 67, 30916 Isernhagen



Gerd

Ein Jahr ohne Dich.
Es kam eine Welle und nahm Dich mit. Der Wind sang dir
ein Abschiedslied. Du bist immer in meinem

Sabine



Der Schützenverein Großburgwedel von 1888 e.V. trauert
um seinen ehemaligen Vorsitzenden und Ehrenmitglied

Wolfgang Elges

der am 16.03.2024 von uns gegangen ist.
Wir bedanken uns für 41 Jahre Vereinszugehörigkeit
und werden seiner stets in Ehren gedenken.

Im Namen des Vorstands
Henning Kühl 1. Vorsitzender SV v. 1888 e.V.



Am Samstag, den 16.03.2024 verstarb
unser Freund der Wehr

Wolfgang Elges

Wir werden dem Verstorbenen ein ehrendes
Gedenken bewahren.

Freiwillige Feuerwehr Großburgwedel

Geburt Verlobung Hochzeit Glückwunsch Danksagung Trauerfall

*Ihre Familienanzeige in den
MARKTSPIEGEL!*

Durch eine Anzeige im Marktspiegel, der
samstags über 75.500 Haushalte erreicht, sind
alle informiert und benachrichtigt. Wir haben
einige Musteranzeigen für Sie ausgewählt.
Selbstverständlich können Sie Ihre Anzeige
auch individuell gestalten. Wir beraten
Sie gern in unserer Geschäftsstelle.

**Anzeigenschluss für die
Sonabend-Ausgabe donnerstags, 12.00 Uhr.**

Marktspiegel
Burgwedeler & Isernhagener Nachrichten

Marktspiegel
Burgdorfer & Uetzer Nachrichten

Marktspiegel
Lehrter & Sehnder Nachrichten

Burgdorf,
Marktstr. 16,
Tel. (05136) 8 99 40

Ab jetzt kuscheln wir zu dritt!

Julie

10. 02. 17 • 3550 g • 52 cm

Sarah & Alex Muster, Musterstadt

Muster A: 30 mm/2-spaltig 76,80 € inkl. MwSt



Ralf Muster & Sandra Beispiel

werden am 15. 05. 2017
um 12.30 Uhr
im Standesamt Musterstadt
getraut.

Muster B: 40 mm/2-spaltig 102,40 € inkl. MwSt

Für die liebevollen Beweise der Anteilnahme
am schmerzlichen Verlust unseres lieben Verstorbenen

Werner Beispiel

sagen wir allen Verwandten, Freunden
und Bekannten herzlichen Dank.

Im Namen aller Angehörigen:

Melanie Beispiel

Musterstadt, im Januar 2017

Muster C: 70 mm/2-spaltig 179,20 € inkl. MwSt

Geburt - Verlobung
Hochzeit - Trauerfall
Danksagung - Glückwunsch?

Ihre
Familienanzeige
in den

Marktspiegel



BESTATTUNGSHAU BAMBERG

seit 1889

*Wir begleiten Sie mit Herz und Kompetenz
auf dem Weg des Abschieds.*

Bestattungskostenfinanzierung
Bestattungen auf allen Friedhöfen
Weltweite Überführungen
Beratung und Bestattungsvorsorge
Wir sind jederzeit für Sie erreichbar!
**Von-Alten-Str. 13 & Berkhopstr. 1a
30938 Burgwedel
Telefon (0 51 39) 9 98 50**

In den Stunden des Abschieds durften wir noch einmal erfahren, wie viel Freundschaft, Anerkennung und Verbundenheit unserem lieben Mann und Vater entgegengebracht wurde.

Horst Schubert
† 14.02.2024

Herzlichen Dank
für die vielen tröstenden Briefe, die liebevollen Worte,
für die Blumen und Geldspenden und das Geleit auf seinem letzten Weg.

Im Namen aller Angehörigen
Christa Schubert
Christine und Christoph Kayser

Steinwedel, im März 2024



Statt Karten

Die Erinnerung ist ein Fenster,
durch das wir dich sehen können,
wann immer wir wollen.

Herzlichen Dank
sagen wir allen, die mit uns Abschied
genommen haben und ihre
Verbundenheit und Anteilnahme auf
so vielfältige Weise zum Ausdruck
brachten.

Unser besonderer Dank gilt
Herrn Pastor Leißer für seine
tröstenden Worte und dem
Bestattungsunternehmen Meinig für
die würdevolle Begleitung.

Im Namen aller Angehörigen
Jürgen Siedenberg

Lehrte-Aligse, im März 2024



Margrit Siedenberg
† 11. Februar 2024

Statt Karten

Uwe Langeheine
* 16.01.1942 † 12.02.2024

Allen, die sich in stiller Trauer mit uns verbunden
fühlten und ihre Anteilnahme auf vielfältige Art
zum Ausdruck gebracht haben, danken wir
von ganzem Herzen.

Besonderer Dank geht an den Wohnbereich
3 des Seniorenstiftes „An der Mühle“ für die
gute und liebevolle Betreuung.

Ebenso danken wir Herrn Pastor Lahmann für die
tröstenden Worte sowie dem Bestattungsinstitut
-Am Thielenplatz- Dirk Klein.

Im Namen der Familie
Traudel Langeheine
Uetze, im März 2024





Helga Dietsche
† 17.02.2024

Herzlichen Dank
sagen wir allen, die sich in stiller Trauer mit uns
verbunden fühlten und ihre Anteilnahme auf so
vielfältige Weise zum Ausdruck brachten.

Besonders danken wir dem Pflorgeteam der
Seniorenresidenz Bertram und Frau Janine
Bischoff für die trostreichen Worte.

Im Namen aller Angehörigen
Frank Dietsche

Dachtmissen, im März 2024



Alwin Spangenberg
† 19. Februar 2024

Danke
für den Trost in Schrift und Wort,
für jede stumme Umarmung und
für die großzügigen Geldspenden.

Besonders danken wir Herrn Pastor Heinicke für die
einfühlsamen Worte und dem Bestattungsinstitut Volkmann
für die liebevolle Betreuung.

Er wird immer in unseren Herzen bleiben.

Im Namen aller Angehörigen
Britta Tosic

Burgdorf, im März 2024



Geburt - Verlobung
Hochzeit - Trauerfall
Danksagung - Glückwunsch?

Ihre
Familienanzeige
in den

Marktspiegel

Geburt

Verlobung

Hochzeit

Danksagung

Konfirmation

Jubiläum

Geburtstag

Trauerfall

Durch eine Anzeige im Marktspiegel, der samstags über 75.500 Haushalte erreicht,
sind alle informiert und benachrichtigt.

Wir beraten Sie gern anhand von Musterbüchern in unserer Geschäftsstelle.

Marktspiegel
Burgwedeler & Isernhagener Nachrichten

Marktspiegel
Burgdorfer & Uetzer Nachrichten

Marktspiegel
Lehrter & Sehnder Nachrichten

Burgdorf, Marktstr. 16, Tel. (05136) 8 99 40

Oder mailen Sie Ihre Anzeige an **anzeigen@marktspiegel-verlag.de**

Bestellschein für private Kleinanzeigen am Samstag

Ihre Kleinanzeige erreicht samstags jeweils über 75.500 Haushalte – das heißt: geringe Kosten bei großem Erfolg!
Und wenn Sie ohne Namen oder Telefon inserieren wollen – also vertraulich bleiben möchten – platzieren wir in Ihrem Text eine Kennziffer (Chiffre).
Unter dieser Nummer sammeln wir alle Zuschriften für die Abholung bei uns oder für den Versand an Sie.
Selbstverständlich nehmen wir Ihren Anzeigentext auch telefonisch oder im Internet unter www.marktspiegel-verlag.de entgegen!

Bitte buchen Sie den Betrag von meinem Konto ab.
IBAN-Nr. DE _____
bei: _____

Bei Chiffre-Anzeigen hier ankreuzen
☐ Ich hole die Zuschriften persönlich ab
☐ Ich bitte um Zusendung per Post

(Bei Anzeigen, die unter Chiffre erscheinen sollen, wird bei Abholung ein Aufschlag von € 6,55, bei Zustellung von € 9,87 erhoben, zuzügl. MwSt.).

Name, Vorname _____
Straße, Nr. _____
PLZ, Ort _____
Unterschrift _____
Datum _____

Bitte pro Buchstaben oder Satzzeichen ein Kästchen benutzen. Zwischen den Wörtern ein Kästchen freilassen. Den ausgefüllten Coupon
senden Sie bitte an eine der unten angegebenen Anschriften.

	€
<div><div>Fettzeile</div></div>	4,64
<div><div></div></div>	8,12
<div><div></div></div>	11,60
<div><div></div></div>	15,08
<div><div></div></div>	18,56
<div><div></div></div>	22,04

**Per Post
einsenden,
faxen oder mailen:**

**31303 Burgdorf • Marktstraße 16
Tel. (05136) 8 99 40 • Fax (05136) 89 94 30
anzeigen@marktspiegel-verlag.de**

Bitte veröffentlichen am **Samstag** ____.

Marktspiegel

► Stellenmarkt



Wir suchen zum nächstmöglichen Zeitpunkt für unsere betriebseigene Werkstatt einen

Kfz-Mechatroniker (m/w/d)

Was Sie mitbringen sollten

- abgeschlossene Ausbildung im Kfz-Handwerk
- mind. 2 Jahre Berufserfahrung
- technische sowie organisatorische Stärken
- handwerkliches Geschick und Auge-Hand-Koordination

Wir bieten Ihnen

- Intensive Einarbeitung ins Team
- Krisenfester Arbeitsplatz in Direkteinstellung
- Unbefristeter Arbeitsvertrag mit leistungsgerechtem Gehalt in einem zukunftssicheren Unternehmen

Bewerbung per Mail an
personal@ebeling-logistik.de



Georg Ebeling Spedition GmbH // www.ebeling-logistik.de



MACH DEINEN JOB!
Hier bei uns - für DICH - für ALLE!
Das Freibad Hänigsen sucht einen **RETTUNGSSCHWIMMER (m/w/d)** in **Voll- oder Teilzeit**.
Andere Regelungen sind möglich.
Deine Stärke ist es, immer voll da zu sein, wenn Du gebraucht wirst: auf dem Turm, am Becken und im Kontakt mit Menschen!

Kontakt: h.vanin@freibad-haenigsen-eg.de

Verlässliche Arbeitszeiten
Montag – Freitag
An Feiertagen frei

TAGESPFLEGE
Sabine Schmidtke

Für unsere Tagespflege in **Burgwedel** suchen wir • eine **Pflegefachkraft (m/w/d)** in **Voll- oder Teilzeit**, die mit Freude unsere Tagesgäste zwischen 08:30 und 16:30 Uhr pflegt, betreut & begeistert.

Für unsere Tagespflege in **Burgdorf** suchen wir • eine/n **Fahrer/in (m/w/d)**, auch ohne Beförderungsschein, auf **538€-Basis**, die/ der unsere Tagesgäste sicher fährt.

Tagespflege GmbH Sabine Schmidtke & Co. KG
Auf dem Amtshof 3 z. Hd. Jürgen Schmidtke Wächterstieg 9
30938 Burgwedel info@tagespflege-schmidtke.de 31303 Burgdorf
05139/ 951 92 78 www.tagespflege-schmidtke.de 05136/ 804 64 99

Gemeinsamkeit statt Einsamkeit

Schülerjob gesucht?

Jetzt Zeitungen austragen und Geld verdienen bei der WM Vertriebs- und Werbeservice GmbH

Mail: bewerbungen@zustell-logistik.de
Hotline: 0800 1234 399 (kostenfrei)

Auf Wunsch, schneller Kontakt über WhatsApp



Freie Gebiete:

- Fuhrberg
- Arpke
- Lehrte-Süd
- Uetze
- Sehnde
- Ehlershausen
- Lehrte-Nord
- Isernhagen-HB

Marktspiegel

DATAx

Dipl.-Finanzwirt J. Waldeck
vereid. Buchprüfer / Steuerberater

Zur Erweiterung unseres erfolgreichen Teams
suchen wir für sofort oder später

Steuerfachgehilfen/in | Steuerfachwirt/in
Steuerberater/in
(m/w/d)

mit

- guten EDV-Kenntnissen (DATEV; MS-Office)
- Teamfähigkeit
- Berufserfahrung

Sie sind interessiert?

Wir bieten

- interessante Mandate
- nettes, kollegiales Team
- Vollzeit oder Teilzeit
- überdurchschnittliche Bezahlung
- regelmäßige Fortbildungen
- flexible Arbeitszeiten
- unbefristetes Arbeitsverhältnis
- Firmenwagen

Bewerbungen gern schriftlich oder per Email an:
DATAx, Vor dem Celler Tor 7, 31303 Burgdorf
Tel. 05136 89980 eMail: datax-consult@t-online.de



Die Stadt Burgwedel sucht eine

Reinigungskraft (m/w/d)
für die KiTa Kleinburgwedel
(unbefristet, Teilzeit 20 Std./Woche, EG 2 TVöD)

Weitere Informationen erhalten Sie unter
<https://www.burgwedel.de/rathaus/karriere/>

Willi Rinne
Steuerberater
Stefan Kahnt
Steuerberater

Wir suchen Verstärkung!

Im Wöhren 4
30900 Wedemark
OT Bissendorf
Telefon 05130 / 95 90 0
Telefax 05130 / 95 90 90
www.mehr-wert-steuer.de

Kommissionierer / Lagermitarbeiter gesucht! (m/w/d) Sie sind unzufrieden in Ihrem Job? Sie suchen eine neue Herausforderung? Dann sind Sie bei uns genau richtig! Unbefristeter Arbeitsvertrag! Unterstützen Sie uns bei der Kommissionierung von Drogerieartikeln in der Region Hannover bei unserem Kunden! Egal ob Voll- oder Teilzeit, 2- oder 3 Schicht! Wir bieten eine attraktive Vergütung ab 13,80 Euro / Stunde, Staplerfahrer mehr! Melden Sie sich jetzt und starten Sie gemeinsam mit uns durch! Randstad Inhouse Services, Isernhägener Str. 16, 30938 Burgwedel, Alexandra Gürtler ☎ 05139-977990 ✉ alexandra.guertler@randstad.de

Für unseren Standort
Lehrte suchen wir zu sofort:

Verkäufer/
Fachberater (m/w/d)
auch Quereinsteiger
für Verkauf Baustoffe

BHS Bauzentrum
Baustoffe • Bau & Gartenmarkt
BHS-Baustoffe Sehnde GmbH
Herr Stefan Müller
Peiner Str. 71 • 31319 Sehnde
stefan.mueller@bhs-baustoffe.de

Mitarbeiter (m/w/d) für WEG- & Mietenbuchhaltung
Wir suchen ab sofort Mitarbeiter zur Verstärkung unseres Buchhaltungs-Teams in Vollzeit!
ludwig HV + IMMO GmbH
office@ludwig-hausverwaltung.de

MA (m/w/d) für Datenaufnahme/ - erfassung, 30€/Std. ☎ (0176) 5041 0341

Suche MFA für die chir./orthopä. Praxis in Lehrte, VZ/TZ, Röntgenkenntnisse wünschenswert, **Bewerbung bitte an:** info@chirurgie-lehrte.de

► **Neben- und Heimarbeit Angebote**

Reinigungskräfte (m/w/d)
in Lehrte Schlüsselstelle (Minijob) STD-Lohn 14,50 Euro, Teilweise Wochenendarbeit mit zusätzl. Entlohnung, AZ ab 5 Uhr. wieland@wieland-service.de oder 05136/9770140 Wieland Gebäudereinigung

► **Stellengesuche**
Suche Gartenarbeit aller Art
☎ (01 74) 7 62 31 41

► **Stellenangebote Hauspersonal**

Reinigungskraft (m/w/d)
Unternehmerfamilie in Isernhagen sucht zum nächstmöglichen Zeitpunkt eine erfahrene Reinigungskraft auf Minijob-Basis, jeden Donnerstag für 6 Stunden von 08:00 Uhr bis 14:00 Uhr. Es handelt sich um eine langfristige Festanstellung. Wir freuen uns auf aussagekräftige Bewerbungen von Personen, die Erfahrungen in der Pflege gehobener Haushalte mitbringen. Bitte melden Sie sich per E-Mail bei uns: Reinigungskraft.Isernhagen@gmx.de

Suche 1 x wöchentlich/2 Stunden eine angemeldete Reinigungskraft
für haushaltsübliche Aufgaben in Ahlten. ☎ (0 51 32) 8 24 83 10

Suche Haushaltshilfe f. 1-Zi.-Whg., 2-3 Std./14-tägig in Gbw., Bezahlung nach Vereinbarung ☎ (01 51) 41 42 32 49

Haushaltshilfe in Großburgwedel gesucht, 10-15 Stunden im Monat ☎ (01 72) 5 10 67 18

Suchen **Putzhilfe** für 1 x wöchentlich, 3-4 Stunden, in Burgwedel, mit Anmeldung, ☎ (01 77) 3 34 44 70

Frau sucht Putzstelle - Büro, Praxis ☎ 01 57 39 28 20 71

Suche Putzhilfe für Privathaushalt. ☎ (0 51 47) 84 18

Zur Verstärkung unseres Teams suchen wir ab sofort eine:n motivierten

Bürokauffrau
im Kfz-Servicebereich (m/w/d)
Nutzfahrzeugverkäufer (m/w/d)

in Vollzeit.

Wir bieten:

- Eigenverantwortliche Tätigkeit in einem kollegialen Arbeitsumfeld
- Zukunftssicherer Arbeitsplatz
- Abwechslungsreiche Aufgaben
- Attraktive Vergütung

Bitte bewerben Sie sich per E-Mail oder per Post. Gerne können Sie uns auch vorab telefonisch kontaktieren.

Auto Zierk
Auto-Zierk Lehrte GmbH & Co. KG
Stärke durch Kompetenz
Burgdorfer Str. 115 Herr Goldschmidt
31275 Lehrte Tel.: 05132-8296-0
www.auto-zierk.de E-Mail: info@auto-zierk.de

Unsere Fashion Week ist hier.

Unsere Jobs
gleich nebenan.

Jobs für NIEDERSACHSEN

Jetzt Job finden unter:
www.jobsfuerniedersachsen.de



Immobilien- & Wohnungsmarkt

vb-eg.de

Immobilien-(ver)kauf ist Vertrauenssache.

Ihre Experten in der Region sind immer für Sie da

Volksbank eG
Hildesheim-Lehrte-Pattensen

Andreas Semler

Annette Reuter

05132 828-162

Geben Sie Ihre Immobilie in seriöse Hände.

Wir suchen ...

- Eigentumswohnungen
- Einfamilienhäuser
- Mehrfamilienhäuser
- Reihenhäuser und DHH

in und um ...

- Burgdorf
- Ehlershausen
- Uetze

Für Sie vor Ort
Lisa Stürmer
05136 / 977 60 46



Hannoversche Volksbank Immobilien

www.hanvbimmo.de

34218501_002623

GUTACHTEN

Vertrauen ist gut, Kontrolle ist besser!

Wir unterstützen Sie bei:
Baubegleitung / Bauberaterung / Qualitätssicherung

Bewertung von bebauten und unbebauten Grundstücken

Wir beraten Sie gerne!
Telefon 05136 / 92 08 30

S & T
Massivhaus
www.s-t-massivhaus.de

10144101_002624

WIR PLANEN IHR INDIVIDUELLES EINFAMILIENHAUS

Großburgwedel...
Schön geschnittene 3-Zimmer-ETW, 67m², EBK, Balkon, Garage, Stellplatz, Bj. 1966, V: 71,3 kWh/(m²a), Öl-ZH, Kl: B, KP: 180.000,- www.von-wuelfing-immobilien.de Tel. 0511-1260770

Burgdorf...
Renovierte 3-Zi.-ETW, 67m², EBK, saniertes Bad, Balkon, Jalousien, KR, Bj. 1962, B: 154,9 kWh/(m²a), Gas-ZH, Kl: E, KP: 150.000,- www.von-wuelfing-immobilien.de Tel. 0511-1260770

Gewerbeobjekte Angebote

Gewerbefläche in Burgdorf
45 m², ehem. Haarstübchen Gruppe zu vermieten. ☎ (01 57) 53 48 46 51

Seminarraum in Burgdorf
ca. 45 m², ☎ (0 51 36) 9 72 49 66

Wir beraten Sie gerne! Infos auf unserer Internetseite oder unter
Telefon 05136 / 92 08 30

S & T
Massivhaus
www.s-t-massivhaus.de

8689701_002624

ATZE SCHRÖDER - DER ERLÖSER
10. Oktober 2024 | Theater am Aegi

Immobilienmarkt Gesuche

Unterstellmöglichkeit gesucht!
Privat, nicht gewerblich. Ich suche Unterstellmöglichkeiten und benötige dafür einen Raum der abschließbar ist für: Kleinförmige, Bücher, Zeitschriften, Werkzeug, Krimskrams, untersch. Gegenstände - gegen zuverl. Bezahlung. Dafür benötige ich entweder: eine Einzelgarage(nicht die ganze), einen trock. Raum in einem priv. Haus oder Vorratsraum, einen Teil eines Kellers oder eine kl. Ecke in einer Lagerhalle für ca. 20-25 gr. Umzugskartons. kuehn24760@gmx.de ☎ (01573) 65793530, 0511/5391530

Mit einem Klick
können Sie Ihre Wochenzeitung im Internet aufsuchen. Unter der Adresse www.marktspiegel-verlag.de bieten wir Ihnen ein umfassendes Informationsangebot rund um den MARKT-SPIEGEL.

SUCHE HAUS
auch sanierungsbedürftig und älter oder zum abreißen.
☎ 01 76 86 09 98 68

Eigentumswohnungen Gesuche

Helle Wohnung gesucht.
Ehepaar sucht eine gut geschnittene 3-bis 4-Zi.-ETW mit Keller-/Abstellraum in familienfreundl. Lage. www.von-wuelfing-immobilien.de Tel. 0511-1260770.

Gemütliche ETW ges.
Logopädin sucht eine helle 1- bis 2-Zi.-ETW mit Balkon oder Terrasse (kein Muss) in schöner Lage. www.von-wuelfing-immobilien.de Tel. 0511-1260770.

Familie mit 2 Kindern...
sucht eine großzüg. 4-Zi.-ETW mit Balkon, Terrasse oder kl. Gartenanteil in einem gepf. Wohnhaus. www.von-wuelfing-immobilien.de Tel. 0511-1260770

Eigentumswohnung Suche 2- bis 4-Zimmer-ETW in Lehrte und Burgdorf von privat, bitte alles anbieten: ☎ (0 51 32) 5 95 48 32

Wie Sie selbst sehen,
fallen Kleinanzeigen im „MARKT-SPIEGEL zum Wochenende“ auf. Zögern Sie nicht, sondern rufen Sie uns an. Wir helfen Ihnen bei Ihrer persönlichen Werbestrategie. ☎ 0 5136/89940

Baugrundstücke Gesuche

SUCHE
Baumöglichkeit ab 400qm. Abschnitt vom Garten, Abriss .2. Reihe, Resthof, o.ä. ☎ 01 76 15 41 63 72

Wohnungsmarkt Vermietung

Lehrte, 6 Zi., 150 m², EBK, Bad, G-WC, Parkett u. Laminat, separater Eingang, Terr., Gart., als Wohnung oder gewerblich nutzbar ☎ (01 74) 3 87 23 11

Kleinanzeigen
im MARKTSPIEGEL zum Wochenende fallen auf. Nutzen Sie unsere Telefonische Anzeigenannahme. ☎ 0 5136/89940

2-Zimmer-Wohnung

Lehrte, 2-Zi.-Whg., 63 m², gr. Balkon, sonnig, Abstell., Kellerr., KM 420 € + NK, Garage möglich, ab sofort ☎ (01 51) 50 36 90 61

3-Zimmer-Wohnung

Großburgwedel...
Frisch sanierte 3-Zi.-Whg., 94m² Wfl., Duschbad, Parkett, Balkon, KR, Grg. (zzgl. 70,-€), Bj. 1970, V: 122 kWh/(m²a), Gas-EH, Kl: D, KM: 950,- + NK von-wuelfing-immobilien.de 0511-1260770

Lehrte, 3-Zi.-DG-Whng., 63 m², Balkon, gepf. Zustand, Bad m. Badewanne, Kü. kann übernommen werden, 535,50,-€ + NK/ MS ☎ (0 51 36) 88 41 20

4- und Mehr-Zimmer-Wohnung

Schillerslage...
Renovierte, helle 4,5-Zi.-Whg., 102m², Balkon, KR, Bj. 1971, V: 133,2 kWh/(m²a), Öl-ZH, Kl: E, KM: 750,- + NK von-wuelfing-immobilien.de 0511-1260770

Häuser Vermietung

Lehrte...
Hämelerswald: Gepflegtes und helles RMH, 5 Zi., 135m², EBK, Gä.-WC, HWR, Jalousien, Carport, 200m² Wfl. Grdst., Bj. 1996, V: 111,6 kWh/(m²a), Gas-ZH, Kl: D, KM: 1.290,- + NK www.von-wuelfing-immobilien.de Tel. 0511-1260770

Isernhagen-Süd...
Möbliertes 4-Zimmer-EFH, 95m² Wfl., EBK, Kellerraum, Bj. 1960, B: 178,2 kWh/(m²a), Öl-ZH, Kl: F, Pauschalmiete: 1.000,- zzgl. Öl www.von-wuelfing-immobilien.de Tel. 0511-1260770

Wohnungsmarkt Gesuche

Suche 1-1,5-Zimmer Wohnung
Professorin sucht f. guten Freund, 58 Jahre, alleinstehend o. Kinder, Nichtraucher, festangestellt, o. Haustiere, zu sofort 1-1,5 Zimmer-Wohnung für 400€ Warmmiete in Hannover (Umkreis +20 km) ☎ (01 62) 7 07 06 12

Su. 2-Zi.-Whg., möbl. m. Hausrat u. Waschm., WM b. 700-800€, Hannover, Sievershausen, Lehrte u. OT ☎ (01 76) 55 55 93 37

Häuser Mietgesuche

Mit guter Ausstattung ges.
Unternehmensberater su. ein modernes Haus ab 5 Zim. m. hübschem Garten u. Grg. (k. Muss). www.von-wuelfing-immobilien.de Tel. 0511-1260770.

Kl. Häuschen gesucht...
Dachdecker su. für sich u. seine Frau ein gemütl. Haus (DHH od. RH) ab 3 Zi. Auch zum Renov./San. www.von-wuelfing-immobilien.de Tel. 0511-1260770.

Zweites Kind unterwegs...
Ehepaar su. ein geräumiges Haus (EFH o. gr. DHH) m. 5-7 Zim., gerne in der Nähe von Kita u. Schulen. www.von-wuelfing-immobilien.de Tel. 0511-1260770.

Filialeiter sucht...
für seine Familie ein gepf. EFH mit mind. 4 Zimmern u. schönem Garten in familienfreundl. Lage. www.von-wuelfing-immobilien.de Tel. 0511-1260770.

Gute Wohnlage gesucht.
Solv. Fam. su. ein repräs., sonniges Haus/Villa mit luxuriöser Ausstattung u. großzügigem Grdst. www.von-wuelfing-immobilien.de Tel. 0511-1260770.

Brauchen Sie einen Handwerker?

HBM Holzbau Mette GmbH

- Zimmerei
- Innenausbau
- Dacharbeiten
- Service von Holzarbeiten „Rund ums Haus“

Am Obstgarten 1
30938 Burgwedel-Wettmar
Tel. + Fax (05139) 89 50 30
rmette@kabelmail.de

3639701_002624

Üner Putz und Fliesen GmbH
seit 28 Jahren

Putzarbeiten aller Art, Sanierungsputz u. Reparaturarbeiten, kleine Rigips- und Fugarbeiten

☎ 0160-96 21 04 97
info@uener-putz.de

7839701_002624

Haushaltsauflösungen
Entrümpelungen • An- und Verkauf
Thomas Ertel • 0172 5 13 03 44

3489701_002623

Gartenpflege rund ums Haus
Burgdorf und Umgebung. Auch Hecken- u. Baumschnitt. Laubbeseitigung ☎ (01 76) 72 34 31 78

Mho Gärtnere - Entrümpelungen, Gartenpflege, ☎ (01 73) 8 23 05 39

Dachdecker

Steil- und Flachdach sowie Dachrinnenarbeiten aller Art, 25% Neukundenrabatt. Firma Söhne schnell u. zuverl. ☎ 0511/5347369 ☎ (0 15 73) 2 30 99 12

Entrümpelung

www.aktasderpacktdas.de Haus & Wohnungsaufösungen, seriös & besenrein, Umzüge/Transporte, uvm. schnell u. zuverl. ☎ 0511/5347369

Sammlung Altmittel ☎ (0172) 9580596

Fliesenleger

Treppen- Balkone- Terrassenfliesen-verlegung ☎ 0160/977 396 54
Badsanierung ☎ 0160/977 396 54

Gärtner

Pflasterarbeiten aller Art, Baumfällung, Heckenschnitt, Gartenpfl. z. Festp. ☎ (01 57) 78 71 32 64
Gartenpfl./Pflasterarb., 0172/1593860

Umzüge

HOFFMANN UMZÜGE
Was bringen Sie nach Hause?

Umzüge
Haushaltsauflösung
Entrümpelung

☎ (0 5139) 9 53 10 40

Umzüge, Entr.,Transp.0511/71657401

Für den Garten

Gartenpflege Fehim Özdemir
24-Std.-Service-Sturmschäden
Baumfällung + Fräsen, Sträucher, Hecken, Rollrasen + Einsäen, Vertikutieren, Dachrinnenreinigung, Pflaster- u. Plattenarb./-Reinigung, Winterdienst, kleine Arbeiten rund ums Haus
Schnell u. preiswert
Telefon 05139/89 55 06 oder 0170/3 52 56 79

2628301_002624

Fachbetrieb über 25 Jahre
AGIRMAN
Garten- u. Landschaftsbau
Erd-, Pflaster-, Gartenarbeiten u. Teichbau, Gehölzschnitt, Baumfällung, Zaunbau, Terrassen- u. Plattenarbeit z. günst. Festpreis, kostenl. Angebot vor Ort
Tel. 0170 / 8 34 70 11

4788201_002624

Garten- und Landschaftsbau Kezer, Platten- und Natursteinarbeiten, Zaunbau, Terrassenbau, Baum- und Heckenschnitt, Baumfällungen, Grabpflege, Rollrasen, vertikutieren und fräsen, Dachrinnenreinigung. Kleine Arbeiten rund ums Haus. (01 52) 52 01 70 89 / (05132) 85 60 765, F. Kezer.

Gartenpflege Makbule Özdemir, Vertikutieren, Terrassenreinigung u. Rollrasen ☎ (0 51 39) 98 51 40 oder ☎ (01 70) 6 01 21 54

Marktspiegel

Burgdorfer & Uetzer Nachrichten
Burgwedeler & Isernhagener Nachrichten
Lehrter & Sehnder Nachrichten

Verlag: Marktspiegel Verlag GmbH
Marktstraße 16, 31303 Burgdorf
Telefon (05136) 8 99 40 / Fax (05136) 89 94 30
E-Mail: anzeigen@marktspiegel-verlag.de
Erscheinungsweise wöchentlich samstags
Verantwortlich für den Anzeigenteil: Patrick Bludau

Verantwortliche Redakteure:
Redaktionsleitung: Lars Mielzner
Redaktion Burgdorf: Franka Haak (fh),
E-Mail: redaktion.burgdorf@marktspiegel-verlag.de,
Redaktion Burgwedel: Birgit Schröder (bs),
E-Mail: redaktion.burgwedel@marktspiegel-verlag.de,
Redaktion Lehrte: Gabriele Gosewisch (gg),
E-Mail: redaktion.lehrte@marktspiegel-verlag.de
Für unverlangt eingehende Manuskripte wird keine Gewähr übernommen.

Zustellung:
WM Vertriebs- und Werbeservice GmbH,
August-Madsack-Straße 1, 30559 Hannover,
Unter www.marktspiegel-verlag.de können Sie uns ganz einfach mit zwei Klicks melden, wenn Sie die Zeitung nicht bekommen haben.
Druck: Druckzentrum Niedersachsen, Gutenbergstraße 1, 31552 Rodenber
Leserbriefe: Anonyme Zuschriften werden nicht veröffentlicht. Jeder Leserbrief muss mit voller Adresse versehen und vom Einsender unterschrieben sein. Die Redaktion behält sich Kürzungen unter Berücksichtigung der presserechtlichen Verantwortung vor.
Leserbriefe stellen nicht die Meinung der Redaktion dar.
Für die Richtigkeit telefonisch aufgebener Anzeigen oder Änderungen übernimmt der Verlag keine Gewähr.
Alle vom Verlag gefertigten Entwürfe und Anzeigen, alle redaktionellen Texte und Fotos sind urheberrechtlich geschützt.
Die Übernahme und Verwendung bedarf der Genehmigung des Verlages.
Erscheinungsweise: wöchentlich sonnabends, gemeldete verteilte Auflage lt. ADA: 78.000 Exemplare (Quart. IV/2022)
Es gilt die Preisinformation unter mediadaten.online

Anzeigenschluss:
Samstagsausgabe: donnerstags, 12 Uhr

ADA
Anzeigenblätter
BVDA
Bundesverband Deutscher Anzeigenblätter

Falls Sie dieses Produkt nicht mehr erhalten möchten, bitten wir Sie, einen Werbebotsaufkleber mit dem Zusatzhinweis » bitte keine kostenlosen Zeitungen « an Ihrem Briefkasten anzubringen.
Weitere Informationen finden Sie auf dem Verbraucherportal www.werbung-im-Briefkasten.de.

9878901_002624

Jetzt Job finden unter:
www.jobsfuerniedersachsen.de

Jobs für NIEDERSACHSEN

Meine Familie ist hier.
Unsere Jobs gleich nebenan.

Ihr persönlicher Ticketservice der HAZ & NP

Alle Stars. Alle Tickets. Ein Shop.

Ryan Sheridan - Spring Tour
12. April 2024: Musikzentrum

NDR Bigband
12. April 2024: Kl. Sendesaal

Beyond the Black
13. April 2024: Capitol

Daphne de Luxe & Friends
13. April 2024: Theater am Aegi

Kettcar
16. April 2024: Capitol

Laith Al-Deen
17. April 2024: Pavillon

The Musical Box performs Genesis
19. April 2024: Theater am Aegi

Dirty Dancing in Concert
19. April 2024: Swiss Life Hall

Vor Ort für Sie da:

In den HAZ & NP Geschäftsstellen
Hannover, Lange Laube 10
Neustadt, Am Wallhof 1
Burgdorf, Marktstraße 16
Langenhagen, im CCL, Marktplatz 5
Theater am Aegi, Aegidientorplatz 2

HAZ
Tickets
by Legende

NP

Telefonische Bestellannahme: 0511 12123333, online: tickets.haz.de // tickets.neuepresse.de

7277901_002624

Verkauf

Tiefstpreise
Trapezbleche
Iso-Paneele

Telefon (05138) 6015670

www.blech-center-sehnde.de

4781301_002624

1A-Trapezbleche auf Maß direkt v. Hersteller. 5 % Onlinerabatt + Lieferung bundesweit. www.dachbleche24.de ☎ (03 92 68) 98 69-1 73

Ankauf

Gold-**BRILLANTEN**-Silber
ALTGOLD ANKAUF
Sofort Bargeld!

vollgold

SCHMIED

Burgdorf
Bahnhofstr.7
Tel. 4028

Burgwedel
Von-Alten-Str.16
Tel. 6966148

8044101_002624

Ein schönes
Wochenende
wünscht
Ihnen Ihr
Marktspiegel

Ankauf Pkw

Autoankauf
schnell – fair – bar
auch Mängel, Unfall, Export
**05136/920 24 35 od.
0172/5 11 76 91**

3130301_002624

Gesucht wird ein Auto mit Mängeln ab EZ.2005 ☎ 01 57 70 41 88 72

Ankauf Motorräder

VESPA - Suche privat alten VESPA-Roller. Zustand egal, alles anbieten. Auch alte Motorräder, Zündapp, Honda Monkey/Dax. Mail: herbst-u1@web.de ☎ 01 51 19 70 00 70

8604401_000124

In digitaler Form können Sie uns ebenfalls erreichen. Besuchen Sie ihre Wochenzeitung auf www.marktspiegel-verlag.de.

Campingfahrzeuge
Ankauf

Suche Wohnmobil

Suche von Privat ein Wohnmobil alles Anbieten , auch defekt
Tel. 0571-40500980

Wir kaufen Wohnmobile + Wohnwagen
0 39 44-3 61 60, www.wm-aw.de Fa.

Veranstaltungen

WIEDERERÖFFNUNG
DES HOF-CAFÉS AM 28.03.2024

Ab 14:00 Uhr sind Sie herzlich
eingeladen, bei Kaffee und Kuchen
gemütlich mit uns zu feiern!

HOF-Café Immensen
Bauernstraße 36 c
31275 Lehrte
Tel. 05175 9201705/706
info@senioren-hof.de
www.senioren-hof.de

FRISCH & LECKER

HOF-
Café

IMMENSEN

Mit Kinderschminken
und Glücksrad!

10239401_002624

31.03. - 01.04.
**OSTERN Antikmarkt
A2-Center** Altwarmbüchen
Info unter Tel.: 0176 - 23 122 855

Wie Sie selbst sehen,
fallen Kleinanzeigen im „MARKT-
SPIEGEL zum Wochenende“ auf.
Zögern Sie nicht, sondern rufen Sie
uns an. Wir helfen Ihnen bei Ihrer
persönlichen Werbestrategie.
☎ 0 5136/89940

Mit einem Klick
können Sie Ihre Wochenzeitung im In-
ternet aufsuchen. Unter der Adresse
www.marktspiegel-verlag.de bieten
wir Ihnen ein umfassendes Informa-
tionsangebot rund um den MARKT-
SPIEGEL.

Pflege, Betreuung
Angebote

Schwellnus Altenhilfe mit Fahrservice
Burgdorf, ☎ (0 51 36) 60 60

Verschiedenes

Bolonka Zwetna Welpen in braun aus Garbsen, suchen ein neues zu Hause, haaren nicht, gechippt, geimpft, entwurmt, m. Papiere, Bilder unter „Deine Tierwelt“, 0176-61841611

Modellbahner suchen Eisenbahn & Zu- behör. Anlage oder Sammlung. Auch Modellfahrzeuge usw.
☎ 01 75 -7 77 44 99

Luftgewehrankauf
kaufe Luftgewehre und Luftpistolen, auch defekt-sowie wiederladezubehör!
☎ 01 51 70 13 09 53

Reinigung aller Art: Unterhaltsrei- nigung, Fensterreinigung uvm., ☎ (01 52) 37 07 39 95 (Burgwedel)

Sportschütze kauft Luftgewehr, Lp+Vorderl. ☎ (0 15 25) 5 89 56 51

In digitaler Form können Sie uns ebenfalls erreichen. Besuchen Sie ihre Wochenzeitung auf www.marktspiegel-verlag.de.

Bekanntschaften

Gabriele, 64 J., bin ehrlich, treu u. zärt- lich, gutauss., auch meine Top- Figur habe ich behalten. Sitzen Sie auch tag- ein, tagaus allein zu Hause? Wir könnten uns zusammen tun u. müssten nicht mehr einsam sein. Bin eine sichere Au- tofahrerin u. könnte auch zu Ihnen zie- hen. Kostenloser Anruf, Pd-Senioren- glück ☎ 0800-7774050

Jetzt in unserem
Online ServiceCenter:
Ihr **Marktspiegel**
als **E-Paper**

Zusätzlich zur gedruckten Zeitung
bieten wir Ihnen jetzt
auch unsere Online-Ausgaben
im Internet an!

Marktspiegel
Bürger für die Untere Nachbarn

Sucht brauchbare Wohnangebote

20%

SSV

www.burgdorfer-nachrichten.de

www.burgwedeler-nachrichten.de

www.lehrter-nachrichten.de

Klicken
Sie sich ein!

Brüchige Nägel: Worauf Betroffene vertrauen

Brüchige Nägel können schnell ungepflegt wirken und unser Selbstbewusstsein mindern. Unterstützung bietet eine spezielle Nährstoffkombination.

Wer wünscht sich nicht schöne und feste Fingernägel? Leider gibt es nur allzu viele Ursachen, die unsere Nägel spröde und trocken machen, wodurch sie leichter abbrechen. Oft reicht schon häu-

figes Händewaschen oder der regelmäßige Kontakt mit Putzmitteln aus. Auch hormo- nelle Umstellungen (z. B. die Wechseljahre) können ver- antwortlich sein, da es durch den sinkenden Östrogen- spiegel zu Veränderungen im Flüssigkeitshaushalt kommen kann. Die gute Nachricht: Es gibt eine Möglichkeit, die Nä- gel wieder zu festigen – man muss nur wissen wie!

KEINE FRAGE DER PFLEGE

Die Schönheitsindustrie wirbt gerne mit zahlreichen Pflege- produkten, die eine schnelle Lösung bei Nagelproblemen versprechen. Ein gutes Bei- spiel hierfür ist etwa Nagelöl, das in der Drogerie gerne als Hilfe bei brüchigen Nägeln angepriesen wird. Experten sind sich jedoch einig: Nagel-

öl pflegt zwar die Nagelhaut, kann aber nicht in die Nagel- platte einziehen. Der Nagel wird somit in seiner inneren Struktur nicht gestärkt. Auch die richtige Schneide- bzw. Feil-Technik ist ein sol- cher Fall: Natürlich kann man dadurch einem häufigen Ab- brechen vorbeugen (z. B. in- Hilfe bei brüchigen Nägeln angepriesen wird. Experten sind sich jedoch einig: Nagel-

blem eines zu trockenen bzw. spröden Nagels ist damit aber auch nicht gelöst.

STÄRKUNG VON INNEN

Grundsätzlich gilt also: Wäh- rend konsequente Pflege richtig und wichtig ist, sollte man für eine langfristige Stä- rkung der Nägel nicht außen, sondern im Inneren des Na- gels ansetzen. Das geht am besten mit einer optimierten Nährstoff-Versorgung. Denn werden die richtigen Vitami- ne, Mineralstoffe und Spurenelemente zugeführt, gelangen diese über die Blutbahn direkt zu den Nagelwurzeln, wo sie das gesunde Wachstum der Nägel fördern. Sie wirken also nicht bloß oberflächlich, sondern packen das Problem wortwörtlich an der „Wurzel“.

WELCHE NÄHRSTOFFE?

Zu den wichtigsten Nährstof- fen zählen:

- Silizium (aus Goldhirse und Kieselerde) als wichtiger Be- standteil fester Nägel. Das wichtige Spurenelement trägt auch zur Elastizität bei, was gerade bei spröden Nägeln wichtig ist.
- Natürlicher Schwefel (oft als „MSM“ abgekürzt) befindet sich von Natur aus im Körper und ist ein Strukturelement der Nägel. Steht nicht ausrei- chend davon zur Verfügung, werden sie brüchig.
- Biotin unterstützt die Einla- gerung des oben genannten Schwefels in den Nagel – das wiederum erhöht den Keratin- Anteil, der ausschlaggebend für feste Nägel ist.

APOTHEKEN-TIPP

Ein Produkt, das all diese Nähr- stoffe in idealer Dosierung ver- eint, ist Dr. Böhm® Haut Haare Nägel. Die rein natürlichen, in Österreich entwickelten Ta- bletten sind auch in Deutsch- lands Apotheken erhältlich und haben hier bereits viele Anwender überzeugt.

UMFRAGE BESTÄTIGT ZUFRIEDENHEIT

Eine groß angelegte Umfrage unter Anwendern von Dr. Böhm® Haut Haare Nägel bestätigt deren Zufriedenheit. Von über 130 Teilnehmern waren 98 % zufrieden oder sehr zufrieden.

Da die besten Ergebnisse bei einer langfristigen Einnahme (über 2–3 Monate) erzielt wer- den, nimmt auch mehr als die Hälfte der Befragten das Präpa- rat mehrmals pro Jahr ein.*

*Kundenbefragung seit 2018

98%

sind mit Dr. Böhm®
Haut Haare Nägel
zufrieden

54%

nehmen Dr. Böhm®
Haut Haare Nägel
langfristig ein

Jetzt überzeugen!

Dr. Böhm®

Haut Haare Nägel

Biotin und Zink für
normale Haut und Haare
Selen und Zink für
normale Nägel sowie MSM
Plus Goldhirse-Extrakt & Kieselerde
Nahrungsergänzungsmittel
60 Tabletten

Nahrungsergänzungsmittel

Dr. Böhm® Haut Haare Nägel

✓ Silizium aus der Goldhirse als
Feuchtigkeitsspeicher für die Nägel

✓ Natürlicher Schwefel (MSM) +
Biotin für bruchfeste Nägel

✓ Sichtbare Ergebnisse

Bestehen Sie auf das Original! Falls nicht vorrätig, bestellt Ihre Apotheke
Dr. Böhm® Haut Haare Nägel gerne für Sie. **PZN: 15390975**

ANZEIGE

Iltener gewinnen Winterolympiade

Wettkampf der Kinder und Jugendlichen in der Feuerwehr

SEHNDE. Die Winterolympiade der Sehnder Kinder- und Jugendfeuerwehren, ein Wettkampf im Stil der „Spiele ohne Grenzen“, wurde im Sportzentrum unter der Regie der Jugendfeuerwehr Rethmar ausgetragen. Insgesamt versammelten sich, zeitlich gestaffelt, elf Gruppen der Kinderfeuerwehren und zwölf Gruppen der Jugendfeuerwehren.

Die Organisatoren hatten zwölf unterschiedliche Spielstationen vorbereitet, an denen Teamarbeit und Geschicklichkeit im Vordergrund standen. So war zum Beispiel beim Spiel Zahnbürsten-Angeln eine ruhige Hand gefragt. Auf zwei rechtwinklig zueinander stehenden Sprungkästen stand jeweils eine Tasse. Mit einem Zollstock, der an einem Ende mit Klebeband verstärkt war, mussten die Kinder



Sieger der Winterolympiade: Das Team der Kinderfeuerwehr Iltener. Fotos: Stadtfeuerwehr Sehnde

und Jugendlichen eine Zahnbürste anheben und innerhalb von vier Minuten so oft wie möglich von einer in die andere Tasse transportieren. Dabei wurde der Zollstock nach jedem erfolgreichen Transport um ein Stück verlängert. An einer weiteren Station galt es, innerhalb von zwei Minuten einen oder mehrere Türme aus Becher und Getränkeuntersetzern zu bauen. Bewertet wurde die erreichte Gesamthöhe. Weitere Disziplinen

waren unter anderem der Papierflieger-Weitwurf und das blinde Erasten von Gegenständen. Alle Gruppen waren mit viel Engagement und Spaß bei der Sache. Die Auswertung der Leistungen der Kinderfeuerwehr wurde vom Fachbereichsleiter Wettbewerbe Nicholas Berndt abgeschlossen, und die Siegerehrung konnte beginnen. Stadtkinderfeuerwehrwartin Birgit Bettmann und ihre Stellvertreterin Lena Ascher gaben im Beisein von Stadtbürgermeister Olaf Kruse folgende Ergebnisse bekannt: Die Gruppe der Kinderfeuerwehr Iltener erreichte den ersten Platz vor den Gruppen Höver 1 und Sehnde. Die Siegerehrung der Jugendfeuerwehren übernahm Stadtjugendfeuerwehrwart Carsten Ude: Die Gruppe Iltener setzte sich mit einem Punkt Unterschied gegen die Gruppe Müllingen-Wirringen 1 durch und konnte sich über den ersten Platz freuen. Auf dem dritten Platz folgte die Gruppe aus Haimar – so der Bericht von Feuerwehr-Sprecher Christopher Wolpert.



Einfach gut vorbereitet: Das Spiel Zahnbürste Angeln gehörte zur Winterolympiade.



Platz eins für die Jugendfeuerwehr Iltener.

„Ostereier-Werkstatt“ der HAZ

Beim Leser-Malwettbewerb warten tolle Preise auf die Künstler

REGION HANNOVER. Es ist eine schöne Tradition. Kurz vor Ostern werden in vielen Familien in der Region Hannover Eier bunt und fantasievoll bemalt. Diese kleinen Kunstwerke schmücken dann Büsche, Bäume sowie Ostergestecke – und so viel Kreativität soll belohnt werden.

Beim Leser-Malwettbewerb „Ostereier-Werkstatt“ der Hannoverschen Allgemeinen Zeitung warten tolle Preise auf die Künstler. Etwas ganz Besonderes gibt es diesmal für die jüngsten Künstler: Unter allen Kindern bis zum vollendeten zwölften Lebensjahr, die ihr Osterei hochladen, gibt es für den Sieger ein personalisiertes Malbuch von SOME.LIKE.IT.

So funktioniert es: Einfach ein Osterei bemalen, ein möglichst schönes Foto davon machen und das Bild bis zum 26.3.2024 direkt hier hochladen. Aus allen Ostereiern werden von der Leser in einer großen Online-Abstimmung die schönsten Kunstwerke gewählt. Auf den Absender des schönsten Ostereis (in der Ü12-Kategorie) wartet ein personalisiertes One-Liner Portrait. Beide Preise werden von SOME.LIKE.IT gesponsert.



Mitmachen und gewinnen bei der Ostereier-Werkstatt. Foto: Privat

Also: Schnell ein Ei ausblasen, den Tuschkasten aufklappen und malen. Viel Erfolg – und natürlich vor allem sehr viel Spaß.



Über diesen QR-Code kann das Bild direkt hochgeladen werden.

Swing, Hits & Evergreens

Walt Kracht gastiert am 7. April mit seinem Orchester im Cavallo

HANNOVER. Am Sonntag, 7. April, ab 16 Uhr (Einlass ab 15 Uhr) gastiert Walt Kracht & his Orchestra unter dem Motto „Swing, Hits & Evergreens“ im „Cavallo Königliche Reithalle“, Dragonerstraße 34. In seinem neuen Programm präsentiert Walt Kracht einen facettenreichen Mix aus moderner, internationaler Tanz- und Unterhaltungsmusik im Big Band-Sound. „In diesem Jahr möchten wir Sie

einladen, sich mit uns auf eine musikalische Reise mit Melodien und fetzigen Arrangements aus Musical, Hit und Evergreen, gemixt mit Swing von Glenn Miller sowie Bert Kaempfert und James Last, zu begeben“, sagt Bandleader Walt Kracht. Neben den erwähnten Klassikern dürfen natürlich auch Ohrwürmer aus dem hannoverschen traditionellen Bereich nicht fehlen. Die bunte Mischung aus den

Highlights des Orchesters wird im Schlager- und Popbereich durch die Gesangssolisten Inna Vysotska und Viktor Visotsky bereichert. Karten (28 Euro mit freier Platzwahl) gibt es im VVK bei Die Perücke (Lister Meile 28), bei Stempel Blitz (Vahrenwalder Straße 86), bei Gold Graeber (Sutelstraße 5), und bei Walt Kracht & his Orchestra (Thea-Bähnisch-Weg 34) und unter Telefon (0511) 60 69 89 78.

Medizin

ANZEIGE

Thema Nervenschmerzen

Schmerzen in Rücken, Nacken oder Kopf?

Nervenschmerzen sind vielfältig



Wiederkehrende Rückenschmerzen? Nackenschmerzen, die bis in den Kopf ziehen? Sogar Migräne? Diese Beschwerden machen den Alltag von Millionen Menschen zur Qual. Vielen unbekannt: Das sind häufig Symptome von Nervenschmerzen. Eine spezielle Schmerztablette bietet wirksame Hilfe: Dorisol (Apotheke, rezeptfrei).

Langes Sitzen, Stress oder Überlastung lösen häufig Verspannungen aus. Eine verspannte Muskulatur drückt auf einzelne Nervenstränge, die sich durch den ganzen Körper ziehen. Diese gereizten Nerven verursachen z. B. belastende Rückenschmerzen. Man spricht von Nervenschmerzen. Oftmals ziehen diese bis in den Nacken und Kopf. So können sie sogar Kopfschmerzen

„Ich leide unter Spannungskopfschmerz und Nervenreizung im Nacken. Seit ich Dorisol nehme, bin ich fast schmerzfrei.“
(Kurt G.)

zen bis hin zu quälender Migräne hervorrufen.

Spezielle Hilfe, spürbare Linderung
Die Schmerztablette Dorisol (Apotheke, rezeptfrei) vereint bewährte Wirkstoffe und kann so wirksame Hilfe speziell bei Nervenschmerzen in Rücken oder Nacken sowie bei Kopfschmerzen

bieten und Betroffenen wieder Hoffnung schenken.

Das Geniale: Während herkömmliche Schmerzmittel oftmals das Risiko schwerer Nebenwirkungen mit sich bringen, punktet Dorisol mit guter Verträglichkeit. Neben- oder Wechselwirkungen sind nicht bekannt. Daher ist die Schmerztablette grundsätzlich auch zur Anwendung bei chronischen Beschwerden geeignet.

Für Ihre Apotheke:

Dorisol
(PZN 16792925)

www.dorisol.de



Eine Betroffene erzählt, was ihr wirklich gegen Schwindel geholfen hat

Wer unter Schwindelbeschwerden leidet, kennt das unsichere Gefühl bei jedem Schritt. Insbesondere mit zunehmendem Alter sind Betroffene dadurch häufig in ihrem Alltag eingeschränkt. Brigitte P. berichtet, wie sie ihre Beschwerden in den Griff bekommen hat.

Alles dreht sich, die Welt gerät sprichwörtlich ins Wanken. So erging es auch Brigitte P.: „Beim Bücken erfasste mich in letzter Zeit ein starker Schwindel, ich hielt mich oft im letz-

ten Moment noch fest, damit ich nicht stürzte.“ Gerade beim Gehen fühlen sich viele Schwindelgeplagte unsicher, was auch Brigitte P. bestätigt: „Besonders unangenehm war dieses Schwindelgefühl, wenn ich eine Straße überquerte.“ Linderung brachten ihr natürliche Arzneitropfen namens Taumea (rezeptfrei, Apotheke).

Schwindelbeschwerden: Wie sie entstehen
Schwindel kann entstehen, wenn Störungen im Nervensystem auftreten und Gleichgewichtsinformationen falsch an das Gehirn übertragen werden. Hier kann der einzigartige Dual-Komplex aus zwei natürlichen Arzneistoffen in Taumea Hilfe leisten.

Mit der Kraft der Natur gegen Schwindelbeschwerden
Der Dual-Komplex in Taumea enthält zwei natürliche Arz-

neistoffe: Anamirta cocculus kann laut Arzneimittelbild Schwindelbeschwerden lindern. Gelsemium sempervirens setzt laut Arzneimittelbild bei den Begleitscheinungen wie Kopfschmerzen und Übelkeit an. Zudem sind die Arzneitropfen Taumea gut verträglich – und das ohne bekannte Neben- oder Wechselwirkungen mit anderen Arzneimitteln. Wichtig: Bei akuten, plötzlichen Schwindelbeschwerden sollte ein Arzt die Ursache abklären.



„Ich fühle mich wieder sicher.“
(Brigitte P.)

Für Ihre Apotheke:

Taumea
(PZN 07241184)

www.taumea.de

Abbildung Betroffenen nachempfunden, Name geändert.
DORISOL. Wirkstoffe: Gelsemium sempervirens Trit. D2, Spigelia anthermia Trit. D2, Iris versicolor Trit. D2, Cyclamen purpurascens Trit. D3 und Cimicifuga racemosa Trit. D2. Homöopathisches Arzneimittel bei Neuralgien (Nervenschmerzen), Kopfschmerzen, Migräne. www.dorisol.de • Zu Risiken und Nebenwirkungen lesen Sie die Packungsbeilage und fragen Sie Ihre Ärztin, Ihren Arzt oder in Ihrer Apotheke. • PharmaSGP GmbH, 82166 Grafelfing

Abbildungen Betroffenen nachempfunden, Name geändert.
TAUMEA. Wirkstoffe: Anamirta cocculus Dil. D4, Gelsemium sempervirens Dil. D5. TAUMEA wird angewendet entsprechend dem homöopathischen Arzneimittelbild. Dazu gehört: Besserung der Beschwerden bei Schwindel. www.taumea.de • Zu Risiken und Nebenwirkungen lesen Sie die Packungsbeilage und fragen Sie Ihre Ärztin, Ihren Arzt oder in Ihrer Apotheke. • PharmaSGP GmbH, 82166 Grafelfing

Preise wie im FABRIKVERKAUF Laminat • Klick-Vinyl • Parkett

Aktionszeitraum bis 23.04.2024 bzw. nur solange der Vorrat reicht. Preise nur gültig mit dieser Werbung und sofortiger Mitnahme.

Sonntag ist Schautag!

außer am 31.03.2024 (Ostersonntag)

12-16 Uhr

keine Beratung u. kein Verkauf außerhalb der gesetzlichen Ladenöffnungszeiten!

10%

20%

30%

40%

60%

Sockelleiste
40 mm
kostenlos

Standard-
Dämmung
kostenlos

Laminat

Aktionspreis €/m²

7.99

**TOP-
ANGEBOTE!**

50%

Rigid-Vinyl

inkl. Sockelleiste und integrierter
Dämmung, 4,5 mm Stärke

Aktionspreis €/m²

16.99

Nutzungs-
klasse 31

10 Jahre
Garantie

Laminat

DEPOT

Hannover

Foto: Logistikzentrum

Sonderposten • Auslaufware • Restposten • Sonderposten • Auslaufware • Restposten

Laminat BoDomo

Country Nuss (D725)

Einstiegsqualität in traditioneller
Schiffsbodenoptik in warmer nussbraunen
Farbgebung. Einfach und schnell zu verlegen.
6,0 mm / NK 23 / 5 Jahre Garantie

Unser Verkaufs-
preis, €/m² **14.99**
PE-Dämmung,
2 mm stark
unser Preis €/m² **0.99**
Fußleiste passend,
unser Preis €/lfm. **3.75**
Alles
zusammen: **19.73**

Aktionspreis €/m²

7.99

einschließlich
PE-Dämmung
und Fußleiste

Buffalo spice
(5234)

Rigid-Vinyl BoDomo

Buffalo sand (5233)

Diese Rigid-Vinylböden eignen sich durch
die Feuchtraumtauglichkeit in allen Räumen.
Sie sind robust und äußerst widerstandsfähig.
Die integrierte Dämmung erhöht den
Gehkomfort.
4,5 mm Stärke / NK 31 / 10 Jahre Garantie

Unser Verkaufs-
preis, €/m² **19.99**
Fußleiste passend,
unser Preis €/lfm. **3.75**
Alles
zusammen: **23.74**

Aktionspreis €/m²

16.99

einschließlich
Dämmung und
Fußleiste

Parkett BoDomo

Dekor Cordoba (10303)

Eiche Landhausdielen - rustikale Sortierung - gebürstete
Oberfläche - wohnfertiggeölt. Dieses Parkett zeichnet
sich durch seine markante Struktur aus und verleiht
Räumen eine rustikale Ausrichtung.
14 mm Stärke / ca. 3 mm Nutzschicht

Unser Preis, €/m² **39.99**
XPS-Dämmplatte,
unser Preis €/m² **2.29**
Fußleiste passend,
unser Preis €/lfm. **5.41**
Alles
zusammen: **47.69**

Aktionspreis €/m²

34.99

einschließlich
Dämmung und
Fußleiste

Unser Verkaufspreis, €/m²

13.99

PE-Dämmung, 2 mm stark

unser Preis €/m²

0.99

Fußleiste passend, unser Preis €/lfm.

3.75

Alles zusammen:

18.73

Laminat BoDomo

Eiche Arktis (7021)

Diese Dielen mit authentischer Holzmaserung in weißer Farbgebung geben Räumen eine ganz besondere Wirkung und unterstreichen den modernen Stil. Die 4-V-Fuge akzentuiert die Dielenoptik, 7,0 mm / NK 31 / 10 Jahre Garantie

Aktionspreis €/m²

9.99

einschließlich PE-Dämmung und Fußleiste

Unser Verkaufspreis, €/m²

12.99

PE-Dämmung, 2 mm stark

unser Preis €/m²

0.99

Fußleiste passend, unser Preis €/lfm.

3.75

Alles zusammen:

17.73

Laminat BoDomo

Modern Beige (7625)

Dieser aus natürlichen Inhaltsstoffen bestehende, 100% PVC-freie Fußboden ist schmutzabweisend und leicht zu reinigen. Gesundes Wohnen im Stil der Landhausdielen, robust und langlebig. 7,0 mm / NK 31 / 10 Jahre Garantie

Aktionspreis €/m²

9.99

einschließlich PE-Dämmung und Fußleiste

Unser Verkaufspreis, €/m²

18.99

PE-Dämmung, 2 mm stark

unser Preis €/m²

0.99

Fußleiste passend, unser Preis €/lfm.

5.41

Alles zusammen:

25.39

Laminat BoDomo

Gateway Oak creme (8609)

Aktionspreis €/m²

13.99

einschließlich PE-Dämmung und Fußleiste

Unser Verkaufspreis, €/m²

18.99

PE-Dämmung, 2 mm stark

unser Preis €/m²

0.99

Fußleiste passend, unser Preis €/lfm.

5.41

Alles zusammen:

25.39

Laminat BoDomo

Gateway Oak nature (8610)

Dieser Breittielenboden ist natürlich und doch extrem strapazierfähig mit der Abriebklasse AC4. 8,0 mm / NK 32 / 20 Jahre Garantie

Aktionspreis €/m²

13.99

einschließlich PE-Dämmung und Fußleiste

Unser Verkaufspreis, €/m²

18.99

PE-Dämmung, 2 mm stark

unser Preis €/m²

0.99

Fußleiste passend, unser Preis €/lfm.

5.41

Alles zusammen:

25.39

Laminat BoDomo

Eiche Katalonia (8020)

Das Laminat im Stil der Landhausdielen ist aufgrund seiner Robustheit auch für die Nutzung im Gewerbebereich geeignet. 8,0 mm / NK 32 / 20 Jahre Garantie

Aktionspreis €/m²

14.99

einschließlich PE-Dämmung und Fußleiste

Unser Verkaufspreis, €/m²

29.99

Fußleiste passend, unser Preis €/lfm.

5.41

Alles zusammen:

35.40

Rigid-Vinyl BoDomo

Colmar braun (5218)

Aktionspreis €/m²

24.99

einschließlich Dämmung und Fußleiste

Unser Verkaufspreis, €/m²

27.99

Fußleiste passend, unser Preis €/lfm.

5.41

Alles zusammen:

33.40

Rigid-Vinyl BoDomo

Brantford butter (5238)

Brantford mocca (5239)

Aktionspreis €/m²

24.99

einschließlich Dämmung und Fußleiste

Unser Verkaufspreis, €/m²

29.99

Fußleiste passend, unser Preis €/lfm.

5.41

Alles zusammen:

35.40

Rigid-Vinyl BoDomo

Makula Sand (5853)

Makula Cloud (5852)

Aktionspreis €/m²

24.99

einschließlich Dämmung und Fußleiste

Unser Verkaufspreis, €/m²

32.99

Fußleiste passend, unser Preis €/lfm.

5.41

Alles zusammen:

38.40

Rigid-Vinyl BoDomo

Vancouver coffee (5226)

Aktionspreis €/m²

27.99

einschließlich Dämmung und Fußleiste

Unser Verkaufspreis, €/m²

37.99

Fußleiste passend, unser Preis €/lfm.

5.41

Alles zusammen:

43.40

Rigid-Vinyl BoDomo

Norwich (5812)

Aktionspreis €/m²

29.99

einschließlich Dämmung und Fußleiste

Unser Preis, €/m²

59.99

XPS-Dämmplatte, unser Preis €/m²

2.29

Fußleiste passend, unser Preis €/lfm.

5.41

Alles zusammen:

67.69

Parkett BoDomo

Santander (10311)

Eiche Landhausdielen - ausdrucksstarke Struktur - dunkel geräuchert - natur geölt. Dunkel und rauchig in einem Mix aus Brauntönen taucht dieser Parkettboden jeden Raum in eine kraftvolle Atmosphäre. 14 mm Stärke / ca. 3 mm Nutzschicht

Aktionspreis €/m²

44.99

einschließlich Dämmung und Fußleiste

Die größte Auswahl in Niedersachsen • Über 200 Dekore sofort zum Mitnehmen

Laminat

DEPOT

www.laminatdepot.de

Öffnungszeiten: Mo-Fr 10 - 19 Uhr · Sa 9 - 18 Uhr

Laminat-Lager Mitte GmbH · Herforder Str. 158 · 33609 Bielefeld

Laminat

DEPOT

Hannover

am A2 Center · Varrelheide 204

TEST TOP

SERVICE-QUALITÄT

AUSGABE 3/2021

Konsumentenbefragung

★★★★★ 2021/22

LaminaDEPOT

NEU KONSUM

LIFESTYLE & SHOPPING

Ausgezeichnet:

Heimtex Star 2019

Fachhändler des Jahres

BTH Heimtex Hamburg

www.raumausstattung.de

Soziales Engagement

Sonntag ist Schautag!

außer am 31.03.2024 (Ostersonntag)

12-16 Uhr

keine Beratung u. kein Verkauf außerhalb der gesetzlichen Ladenöffnungszeiten!

Jetzt 18x · auch in: Bielefeld, Bietigheim, Bochum, Dortmund, Duisburg, Essen, Gelsenkirchen, Hamburg, Hamm, Iserlohn, Lippstadt, Mülheim/Ruhr, Paderborn, Porta Westfalica, Solingen, Velbert und Wuppertal

8406001_000624