



NURDA®
Ihr Haus. Einzigartig wie Sie





50 Jahre

Qualität +
Erfahrung

Traumhäuser

ZUM FESTPREIS!

NURDA-Beratungszentrum
Berkhopstraße 8 • 30938 Großburgwedel
☎ **05139-996624** 🌐 nurdahaushaus.de

Marktspiegel

Burgwedeler & Isernhagener Nachrichten

Marktstraße 16, 31303 Burgdorf
Tel. (0 51 36) 8 99 40

Nr. 27, 48. Jahrgang
Sonnabend, den 8. Juli 2023



**IMMOBILIEN
CHRISTINA BEYME**

Immobilienfachwirtin IHK

**Professionell.
Am Ort.
Für Sie.**

30938 Burgwedel · Breslauer Str. 33
Tel. 0 51 39/98 08 04
www.beyme-immobilien.de

„Mensch ist größter Risikofaktor“

Gefahr von Waldbränden: Stadt und Feuerwehr stocken Ausrüstung auf und bilden intensiver aus

Burgwedel. Die Sommer der vergangenen Jahre waren von Hitze und Trockenheit geprägt. Mit der Dürre steigt die Gefahr von Wald- und Flächenbränden. Wie ist Burgwedel auf solche Szenarien vorbereitet? Wie groß ist die Gefahr von Waldbränden in Burgwedel?

Die Gefahr für Wald- und Flächenbrände in Burgwedel ist durchaus hoch, wie der stellvertretende Stadtbrandmeister Florian Leisenberg betont. „40 Prozent des Stadtgebiets sind Wald. Darin sind noch nicht die vielen landwirtschaftlichen Flächen inbegriffen.“ Ein weiterer Risikofaktor ist die Bodenbeschaffenheit in Burgwedel. „Das Wasser sickert einfach durch und wird nicht gespeichert“, betont Stadtbrandmeister Carsten Rüdiger. Schauer wie in den vergangenen Tagen würden nichts an den trockenen Böden ändern – dafür brauche es schon deutlich mehr und anhaltenden Regen. Auch in diesem Jahr gab es schon mehrere kleinere Flächenbrände in Burgwedel.

350 aktive Feuerwehrmänner und -frauen stehen in Burgwedel bereit. In den vergangenen sechs Jahren hat sich die Stadtfirewehr intensiv mit dem Thema Wald- und Flächenbränden beschäftigt und entsprechende Ausrüstung mit der Stadt angeschafft. Waldbrandschläuche, Beregner, D-Schläuche, Wasser-, Schlauch- und Waldbrandsacke, zwei Wasserbecken mit einer Kapazität von je bis zu 5000 Litern, Dünsenschläuche, Hacken und Schaufeln gehören dazu.

Auf den Einsatzfahrzeugen sind 14.000 Liter Wasser verfügbar. Ein weiteres Löschfahrzeug vom Typ TLF 3000 soll noch 2023 in Wettmar ankommen. „Die Feuerwehren Fuhrberg und Wettmar sind unsere



Kooperieren eng bei der Vorbereitung auf Wald- und Flächenbrände: Michaela Greite (links) und Andrea Stroker vom Ordnungsamt der Stadt sowie Stadtbrandmeister Carsten Rüdiger (links) und sein Stellvertreter Florian Leisenberg.

FOTO: PRIVAT

Speerspitze bei Waldbränden“, sagt der Stadtbrandmeister. Zudem kann die Stadtfeuerwehr eine Drohne der Regionsfeuerwehr anfordern sowie bei ganz unübersichtlichen Lagen ein Feuerwehrflugzeug.

„Die größte Herausforderung ist es, ausreichend Wasser an die Einsatzstelle zu bekommen“, erläutert Rüdiger. Zwei Feuerwehrmitglieder hätten inzwischen eigenes Kartenmaterial erarbeitet, das jeden Brunnen, jede Wassereinsatzstelle in Burgwedel auflühre – dieses sei auch an Feuerwehren in Nachbarkommunen wie Burgdorf verteilt worden. Zudem sei es im Wald nicht immer möglich, mit den Einsatzfahrzeugen an den Brand heranzufahren – oft müsse es zu Fuß weitergehen. „Körperlich sind solche Brände sehr anstrengend“, sagt Rüdiger. Die Hitze sei immens, das Löschen von Wald- und Flächenbränden dauere meist sehr lange. Eine gute Versorgung vor Ort sei daher wichtig.

Die Burgwedeler Einsatzkräfte nehmen regelmäßig an spezialisierten Vegetationsbrandausbildungen teil und haben inzwischen zwei eigene Ausbilder in ihren Reihen. Bei regelmäßigen Übungen wird das Gelernte gefestigt. Zudem wurde die Alarmordnung angepasst, um bei solchen Bränden schnell möglichst viele Feuerwehren vor Ort zu haben.

Die Feuerwehr kooperiert mit der Stadtverwaltung, aber

auch mit den zwei Waldbrandbeauftragten und örtlichen Landwirten. „Es gibt eine WhatsApp-Gruppe mit Landwirten, die wir im Notfall hinzurufen können“, erläutert der Stadtbrandmeister. 70.000 Liter Wasser könnten so mit landwirtschaftlichen Fahrzeugen zusätzlich zu den Brandrotten gebracht werden. „Auch wenn nicht immer alle sofort abrufbar sind, ist das wirklich eine Waffe gegen Waldbrände.“



Feuer auf dem Feld: Die Flammen hätten sich explosionsartig ausgebreitet, berichtet der Stadtbrandmeister.

FOTO: FEUERWEHR BURGWEDEL

Die Stadt wiederum ist in Krisenzeiten in Stabsarbeit erprobt. Bei Extremlagen könne so beispielsweise schnell ein Bürgertelefon eingerichtet werden, erläutert Ordnungsamtsleiterin Andrea Stroker. Sie könne nur jedem raten, sich zusätzlich Warn-Apps wie Katwarn oder Nina herunterzuladen. Über diese kann auch die Stadt informieren.

„Der größte Risikofaktor bleibt der Mensch“, sagt Rüdiger. Zwar gebe es Flächenbrände, die durch landwirtschaftliche Maschinen, entlang der Bahnstrecke oder durch Phosphor-Munitionsreste ausgelöst würden. 90 Prozent der Wald- und Flächenbrände würden aber von Menschen gemacht, ergänzt sein Stellvertreter

Im Wald ist es von März bis Oktober verboten, zu rauchen – das sollte aber auch niemand in der Nähe von trockenen Feldern und Wiesen tun. Scherben, aber auch Plastikfolien etwa von Süßigkeiten können bei Sonneneinstrahlung zu Bränden führen, Grillen und offenes Feuer sind ebenso gefährlich wie das Parken von Autos auf trockenem Gras. Waldwege sollten stets freigehalten werden. Und: Auf der Seite liegende Pylonen in Wäldern sollte jeder liegen lassen. „Wir nutzen diese zur Orientierung, um den den Feuerwehren die Fahrtrichtung anzuzeigen“, erklärt Rüdiger.

Bei Wald- und Flächenbränden geht es vor allem um Zeit. Schon beim geringsten Verdacht sollte sofort der Notruf gewählt werden – GPS-Koordinaten auf dem Handy und Nofalltreffpunkte im Wald können bei der Verortung helfen. Sofern möglich, sollte jeder versuchen, den Brand, sofern er noch im Entstehen ist, schon vor Eintreffen der Feuerwehr zu löschen – aber nur, ohne sich selbst in Gefahr zu bringen.

Mittagstisch:

Mo Weißer Heilbutt „Sizilianisch“
Di Strohschweinsteak mit Senfkruste
Mi Kohlroulade mit Specksauce
Do Kaiserschmarrn mit Vanillesauce
Fr Hähnchenfilet im Knuspermantel
Sa Rindergulasch mit Paprika

(unseren gesamten Wochenplan finden Sie unter www.moss-delikatessen.de)

Frischfisch-Angebot
ab Donnerstag, 13.7.2023:

Bauleng-Loin

 100 g €
2,75
**handfiletiert,
perfekter Zuscchnitt**
... gefangen vor den Faröer Inseln, feste,
magere Rückenfilets – ohne Gräte –
mild im Geschmack

AB JETZT SOMMER:

**KIND
SUN**

SCHON AB
59 €

Jetzt Termin vereinbaren!
www.kind.com/termin

KIND

KIND GmbH & Co. KG · Kokenhorststraße 3 – 5 · 30938 Großburgwedel



Volkshochschule
Hannover Land

Neue Kurse online!

Jetzt buchen & Ferien genießen



Kurse ab August 2023:

www.vhs-hannover-land.de



BERG & TAL
OUTDOOR OUTLET

WIR BEGINNEN MIT
UNSEREM SSV!

50 % *

AUF FAST ALLES

UNSER TEAM
SUCHT VERSTÄRKUNG,
FESTANSTELLUNG MÖGLICH.

*Nicht einlösen auf Gutscheine, nur gültig mit Kundenkarte, keine Barauszahlung möglich. Ausgenommen sind gelb ausgezeichnete Artikel.

Outdoor Outlet BERG & TAL, Opelstraße 36 – 40 (EKZ Altwarmbüchen),
30916 Isernhagen, Gewerbegebiet Altwarmbüchen, 0511 / 26143793
Öffnungszeiten: Montag – Samstag von 10 - 18 Uhr

**Heidelbeeren
selbst pflücken**

Saisonstart 08.07.2023

9-17 Uhr

Unser Hofverkauf ist Mo.-So. von 8-18 Uhr geöffnet

Burgwedel · Brombeerkamp 15

WWW.HOF-HENKE.DE

The advertisement is for EDEKA Lüders Burgwedel. At the top, there is a banner with the EDEKA logo on the left, the text 'Wir ♥ Lebensmittel.' in the center, and 'Lüders Burgwedel' in a large, bold, black font on the right. Below the banner, there are three product images arranged horizontally. Each image shows a fish product on a light blue, textured background. To the right of each product is a red price tag with white text. The products and their prices are: Victoriabarschfilet (100 g) for 1.49, Dorade Royal (100 g) for 1.29, and Seelachsfilet (100 g) for 1.29. At the bottom of the advertisement, there is a large red banner with white text that reads 'Fischangebote jeden Freitag von 9 – 16 Uhr!'. To the right of this banner, there is smaller text: 'Herausgegeben durch: EDEKA Lüders KG Lebensmittel Einzelhandel, DamstraÙe 26, 30938 Burgwedel, Tel.: 05139/893115'.

goldgraber
 Goldschmiede, Uhrmachermeister und Juwelier
 seit 1997




**Reparaturen • Umarbeitungen
 Antfertigung • Uhrenreparaturen
 Batteriewechsel**

Sutelstraße 5
 30659 Hannover
 Tel. (05 11) 64 68 27 51
www.gold-graebler.de

Am Ortfeide 65
 30916 Isernhagen NB
 Tel. (05 11) 77 10 22
 Fax (05 11) 2 35 99 88

www.gold-graebler.de

fahrrad service

MESIC

Fahrräder • E-Bikes • Zubehör



Hannover / Altwarmbüchen
Krendelstraße 24

☎ 05 11 / 61 01 350
www.fahrradservice-mesic.de

-  Fahrradverkauf
-  Fahrradreparaturen
-  Fahrradwartung
-  E-Bike Service

ROCKAHR
Tischlereibetrieb

Wir fertigen für Sie:

- Fenster & Türen in Kunststoff und Holz
- Rollläden
- Überdachungen
- Zimmertüren
- Einbauschränke
- Insektenschutz

Reparatur von Holz- und Kunststofffenstern

Engenser Straße 10 · 30938 Burgwedel · Thönse

Telefon 05139 1816



PINC
Apotheken
Pharma **IN** the City

15 %

Rabatt

auf Ihren nächsten Einkauf und
bei Vorlage des Coupons, ausgenommen
sind rezeptpflichtige Arzneimittel,
Zuzahlungen, Rezepturen, Bücher,
Gutscheine, Dienstleistungen,
Botendienste und unsere
Sonderangebote.



**Gut beraten
Viel gespart**



Gültig im Juli/August 2023.

PINC Apotheken | Halbo Wochenenda



Lister Medie 13
(Eicheallee 13)



Die Ernst-August-Apotheke
by Dr. Tetten*
Kammerstraße 14 (Eckdiele gegenüber von PNC)
Niki de Saint-Phaille-Platzmende 52a (U-Bahn am Kröpcke)



**ROSEN
APOTHEKE**
LAVESTRASSE
100A SCHNITZERBÄHN



EUROPA-APOTHEKE
Georgstraße 10

*Apotheken sind nicht angeschlossen



Hannoversche Landschlachtere



beste Meisterqualität seit 1896

WOCHENTIPPS VOM 10.07. - 15.07.2023

Wir beziehen unsere Schweine von Landwirten aus der Region.




Hackfleisch gemischt aus bestem Rind- und Schweinefleisch	100 g 0,99 €
Saftige Bauchsteaks mariniert - für Grill und Pfanne	100 g 0,79 €
Hähnchen-Steaks natur oder mariniert	100 g 1,69 €
Nürnberger Bratwürste herzhaft würzig	100 g 1,49 €
Käsekrainer frisch aus dem Rauch ideal zum Grillen	Stück 1,10 € Ser-Paket 5,00 €
Cole Slaw nach amerikanischer Art	100 g 1,29 €



früher vorbehalten

PROBIEREN SIE UNSERE EMPFEHLUNG AM DONNERSTAG

Schinkenröllchen

ca. 170 g - unser Tipp zum Vorteilspreis - 3,49 € / St.

Großburgwedel
Telefon: 05139/2698

Am Markt 5
30938 Burgwedel



GRILLPAKET



Paket
kaufen und
5,59€
sparen!

Grillbratwurst, 5 x 100g Pckg.

4 Nackensteaks, mariniert, ca. 720g

4 Hähnchensteaks, spicy lemon, ca. 440g

Bratwurst Vegan*, 5 x 40g Packung

gültig vom 10.07. bis 15.07.2023

<p>Schweineschnitzel</p> <p>Oberschale kg 7,99</p> <p>aus der Kugel kg 7,59</p> <p>Spießbraten</p> <p>mit pikanter Zwiebelfüllung kg 7,99</p> <p>Gyrospfanne</p> <p>vom Schwein 100g 0,99</p> <p>Schweine-Rückensteaks</p> <p>in Paprika- oder Kräutermarinade 100g 1,29</p> <p>Flanksteak</p> <p>zum Grillen oder Schmoren 100g 1,89</p>	<p>Frische Bratwurst</p> <p>für Pfanne oder Grill 100g 0,99</p> <p>7-Pfeffer-GOP-Bratwurst</p> <p>5 x 100g (kg 11,98) Pckg. 5,99</p> <p>Gewürz-Rohschinken</p> <p>schonend geräuchert 100g 1,99</p> <p>Krautsalat</p> <p>knackig frisch 100g 0,69</p> <p>Tomatens-Basilikumsuppe</p> <p>zum heiß und kalt genießen (L 6,66) 500ml 3,33</p>
---	---



Oldtimer erleben

15.7. von 10-14 Uhr

Treffen für Oldtimer-Fans

Wo? Auf dem ikonA7Werkstattgelände in Elze.
Es gibt Leckerer vom Grill + Getränke.

Schon verplant?
Weitere Treffen am 19.8. und 16.9.

Oldtimer Werkstatt für alle Marken

☎ 05130 97 47 933 ✉ info@ikonA7.de 📍 ikonA7.de

ikonA7 GmbH & Co. KG Auf dem Farnkamp 6 30900 Wedemark

A large graphic featuring the word "REDUZIERT" in a bold, white, sans-serif font. The text is arranged in three lines: "RED" on the top line, "UZI" on the middle line, and "ERT" on the bottom line. The background is a circular shape divided into three horizontal sections of color: red at the top, white in the middle, and green at the bottom. The edges of the circle are rough and hand-painted, with some blue visible on the left side. Above the word "REDUZIERT", the text "SAISONWARE" and "JETZT KNALLHART" is written in a bold, black, sans-serif font, stacked in two lines.

**SAISONWARE
JETZT KNALLHART**


**RED
UZI
ERT**

polch *Schuhe seit 1896* **sport polch**  **SCHUH
PROFI**

Hannoversche Neustadt 45 | Hannoversche Neustadt 6 | Marktstraße 22 31303 Burgdorf

Aufarbeiten und Beziehen von Polstermöbeln

POLSTEREI
WERNER JAKUBIETZ



Hannoversche Str.90c · 30916 Isernhagen · Arb.-Tel. & Fax: 0511 6151897

© 2001 002023

expert

Mit den besten Empfehlungen

BURGDORF LEHRTE CELLE

EHG expert Elektrofachhandel GmbH
 31303 Burgdorf · Wessersl. 1
 Burgdorf Carré · Tel. 05136/6002-33
www.expert-burgdorf.de



Angenot
gültig bis
14.07.23

(Firmsitz: Burgdorf)
 31275 Lehrte · Parkstr. 30
 Zuckerfabrik · Tel. 05132/88867-0
www.expert-lehrte.de

(Firmsitz: Burgdorf)
 28229 Celle · Zur Hasenklink 3
 Tel. 05141/93456-0
www.expert.de/celle

COUPON DER WOCHE



**Avatar -
Way of the Water**

• FSK: 12

DVD

12.99



**Avatar -
Way of the Water**

• FSK: 12

Blu-Ray

16.99

Der Abschluss ist erst der Anfang

IGS Burgwedel verabschiedet 93 Absolventen/Immer weniger beginnen eine Ausbildung

Burgwedel. Der beste Kumpel bindet die Fliege auf der Schulterolette, eine Schülerin im Abendkleid prüft ein letztes Mal den Sitz ihrer Tiara. In wenigen Minuten geht es los. Am Freitag, 23. Juni, wurden an der IGS Burgwedel die 93 Absolventinnen und Absolventen des neunten und zehnten Jahrgangs verabschiedet.

Die Aufregung am Tag der Entlassungsfeier ist zu spüren. Noch ein letztes Mal mit den Freunden im Klassenverband für ein Foto posieren. „Ich hatte eine Gänsehaut, als ich euch hier herinkommen sah“, beginnt Bürgermeisterin Ortrud Wendt ihr Grußwort. Der Vangelis-Hit „Conquest of Paradise“, die Eroberung des Paradieses, ist nicht nur die Einzugsmusik der Schülerinnen und Schüler. Um Stolz, einen kleinen Triumph und die Ernsthaftigkeit neuer Herausforderungen drehen sich auch die Reden. Denn nach dem Abschluszeugnis ist bekanntlich vor der Bewerbung, der Ausbildung oder vor dem nächsten Abschluss.

„Jahrgang ist ein besonderer.“ „Ihr seid keine verlorene Corona-Generation. Obwohl Tiktok und Fortnite das Lernen nicht leichter machen, habt ihr unter Beweis gestellt, dass ihr flexibel und krisengeprüft seid. Solche Menschen werden von den Unternehmen gesucht.“ verwies die Elternratsvorsitzende Melanie Wiek auf Besonderheiten, die diesen Abschlussjahrgang möglicherweise von anderen unterscheiden. „Charakter zeigt sich

A photograph of a man in a grey suit and glasses presenting a colorful, multi-layered cake to a young woman in a white floral dress. Another young woman in a red dress stands to the left. The background is dark with metallic balloons.

Die Noten-Besten: Emilie Zoe Bolzek (links) und Nina Maria Rokicka (Mitte) haben einen Notendurchschnitt von 1,2 erreicht.

FOTO: MARIO MOER

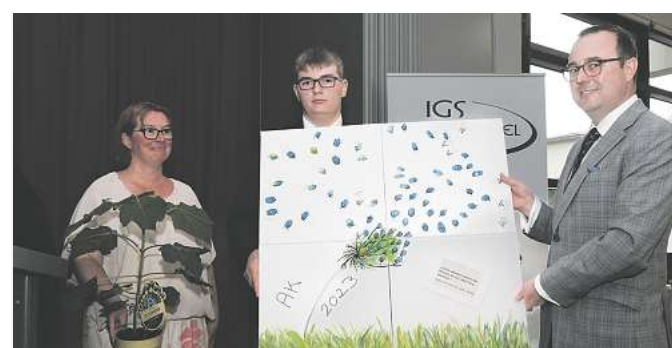
in der Krise“, zitierte Wiek ein Zitat, das Alt-Bundeskanzler Helmut Schmidt zugeschrieben wird. „Euer Jahrgang ist ein besonderer. Ihr habt die Erfahrung gemacht, dass unsere „heile Welt“ verwundbar ist“, sprach auch Schulleiter Marco Gerhard Schinze-Gerber Pandemie und Klimawandel an. Jahrgangssprecherin Emilie Zoe Bolzek bilanzierte die Krisen gleichwohl gelassener: „Wir leben alle noch und stehen heute hier.“ Nur die ausgefallenen Klassenfahrten, um die sei es schade.

Auf die Abschlüsse wirkte sich die Pandemie offenbar nicht negativ aus. Beinahe 40 Prozent der

Zehntklässler verlassen die IGS mit dem erweiterten Sekundarabschluss. Der ermöglicht unter anderem den Wechsel in die gymnasiale Oberstufe. „Damit liegen wir über dem Landesdurchschnitt“, betonte Schulleiter Schinze-Gerber. Weitere 30 Prozent erreichten den Realschulabschluss, dazu kommen die Hauptschulabsolventen. 52 Schülerinnen und Schüler wollen im Anschluss an eine Berufsschule wechseln und eine Ausbildung beginnen. 33 streben das Abitur an.

Schulleiter Schinze-Gerber erkennt einen anhaltenden Trend. Statt direkt in die Ausbildung zu wechseln, bevorzugen es immer

mehr Absolventinnen und Absolventen, weiter zur Schule zu gehen. „Es sind deutlich weniger



Zum Abschied überreichten die Abschlussklassen Schulleiter Marco Gerhard Schinze-Gerber (rechts) ein Bild für den Schulflur.

FOTO: MARIO MOERIS

Burgwedel lädt zur Sommerkirche

Kirchengemeinden laden zu Gottesdiensten unter freiem Himmel

Burgwedel. Die drei ev.-luth. Kirchengemeinden laden zu vier besonderen Gottesdiensten in den Sommerferien ein. Mit anschließendem kleinen Imbiss oder Kirchentee dem Thema des Gottesdienstes entsprechend, finden die Gottesdienste unter freiem Himmel in der Nähe der Kirchen oder Gemeindehäuser statt.

„Sie beginnen ferienfreundlich um 11.00 Uhr“, erzählt Pastorin Bodil Reller, die zur ersten Sommerkirche am 16. Juli hinter den Kirchturm von St. Petri einlädt, „denn wir stellen uns vor, dass sich viele aus den Ortschaften mit dem Fahrrad auf den Weg machen!“ Die drei Pastoren der

Region haben gemeinsam mit Prädikant Dr. Thomas Lehmann diese Reihe von Gottesdiensten entwickelt.

„Wer eine Mitfahrgelegenheit wünscht oder anbieten kann, der/ die melde sich bitte bis Donnerstag, 11.00 Uhr, in den Gemeindebüros, bitte sprechen Sie auch auf den Anrufbeantworter“, fügt Pastor Jens Blume hinzu, „der Fuhrberger Kirchenvorstand will sogar einen Kleinbus organisieren, damit alle mitkommen können!“

Der Gottesdienst in Wettmar findet um 17.00 Uhr statt. „Das fügt sich gut in unsere Reihe der GutenAbendGottesdienste ein“,

erzählt Pastorin Reni Kruckemeyer-Zettel „und lockt hoffentlich auch die Spätaufsteher zum Gottesdienst“. An den vier Sonntagen (16.7., 23.7., 30.7. 6.8.) finden keine weiteren Gottesdienste statt. Außerdem rufen die drei Gemeinden zu einem Malwettbewerb auf. Ein eigenes Logo für die Sommerkirche, die es auch im nächsten Jahr geben soll, soll entwickelt werden.

Einsendeschluss ist der 6. August, der Tag der 4. Sommerkirche in Kleinburgwedel. Abgabe in den Gemeindebüros oder bei den Gottesdiensten. Es lockt für den 1. Preis eine Einladung zum Eis. Die Termine im Einzelnen: Sonn-

tag, 16. Juli, Großburgwedel, 11.00 Uhr, Regionale Sommerkirche mit Pastorin Reller, Thema „Luftsprünge“ am Kirchturn; Sonntag, 23. Juli, Fuhrberg, 11.00 Uhr Regionale Sommerkirche „Stille Wasser“ mit Prädikant Lehmann neben dem Gemeindehaus; Sonntag, 30. Juli, Wettmar, 17.00 Uhr Regionale Sommerkirche „Lauf-Feuer“; GutenAbend-Gottesdienst mit Pastorin Kruckemeyer-Zettel und Team, vor dem Gemeindehaus; Sonntag, 6. August, Kleinburgwedel, 11.00 Uhr, Regionale Sommerkirche zum Thema „Boden-Ständig“ mit Pastor Blume neben dem Haus der Kirche.

SPD lädt zur Fahrradtour

Burgwedel. Im Rahmen der traditionellen Reihe „Burgwedel mit der SPD entdecken“ lädt die SPD Burgwedel alle Interessierten am Samstag, 15. Juli, zu einer Rundtour durch die Burgwedeler Feldmark ein. Treffpunkt und Start der Radtour ist um 14 Uhr beim SPD-Haus, Hannoversche Str. 9 in Großburgwedel. Die Rückkehr ist nach 30 Kilometern gegen 18 Uhr geplant. Die Teilnahme ist kostenlos und eine Wegskizze wird gestellt. Eine Rast ist am Würmssee vorgesehen. Die Strecke führt auch über unbefestigte Wege, daher werden Räder mit breiten Reifen empfohlen. Geführt wird die Tour von Stefan Timmann vom ADfC.

Radtour der Schützendamen

Kleinburgwedel. Die Damen des Schützenvereins Kleinburgwedel unternehmen am 29. Juli 2023 eine Fahrradtour durch das Burgwedeler Umland. Start ist um 14.00 Uhr am Feuerwehrhaus Kleinburgwedel. Auf halber Strecke ist eine Rast für eine Brotzeit und den Abschluss bildet ein gemeinsames Grillen. Mitzubringen sind gute Laune und ein verkehrssicheres Fahrrad. Anmeldungen zur Tour werden von Inga Sonnenfeld unter Telefon 0159 3138455 entgegengenommen.

Schießen um den Dorfpokal

Letzte Vorbereitungen für das Engenser Schützenfest

Engensen. Seit dem 8. Juni schießen an jedem Donnerstag ab 18.00 Uhr die Jugend und ab 20.00 Uhr die Erwachsenen bei guter Beteiligung auf die Königswürden sowie auf Pokal und Sachpreise beim Preisschießen der Schützengesellschaft Engensen. Geschossen wird auf der Schießsportanlage in Engensen am Dorfteich. Der Kinderkönig wird am Sonn-

tag, 9. Juli, in der Zeit von 11.00 Uhr bis 13.00 Uhr mit dem Lichtpunktgewehr ermittelt. Die Königsscheiben für Schützenkönig/in und Seniorenkönig/in werden in diesem Jahr mit dem Kleinkalibergewehr auf 50 Meter ausgeschossen. Ebenfalls wird der Juniorenbeste mit dem Kleinkaliber ermittelt. Die Königsscheiben für Jugendkönig und Volkskönig wer-

den mit dem Luftgewehr auf 10 Meter ausgeschossen. Auch das Schießen auf den beliebten Goldenen Schuss ist an den genannten Terminen möglich. Der letzte Schießtag dieser Wettbewerbe ist Sonntag, 9. Juli in der Zeit von 13.00 Uhr bis 18.00 Uhr. Der Dorfpokal wird am Samstag, 8. Juli, von 13.00 Uhr bis 18.00 Uhr ausgeschossen. Um Wartezeiten zu

vermeiden, wird um vorherige Anmeldung bei Olav Lahmann unter sport@sg-engensen.de gebeten.

Die letzte Scheibenausgabe ist jeweils 30 Minuten vor Ende des Schießtages. Das Volks- und Schützenfest wird gemeinsam mit dem 45-jährigen Bestehen des Spielmannszuges Engensen vom 21. Juli bis 23. Juli gefeiert.



**Wir wünschen allen
eine tolle Urlaubs-
und Ferienzeit!**

40 %

30 %

**SOMMER
SPEZIAL**
in allen Abteilungen

**Jedes sommerliche
Kleidungsstück ist
reduziert!***

*Alles außer Ganzjahresartikel, Dienstleistungen und neue Ware für die kommende Herbstsaison.



FEHLING-Modehaus · Marktstraße 56 · 31303 Burgdorf · www.fehling-mode.de
Öffnungszeiten: Montag bis Freitag 10 bis 19 Uhr · Samstag bis 18 Uhr



Geschäftsführerin verlässt VHS

Umstrukturierungsprozess der Volkshochschule liegt voll im Plan

Burgwedel. Die VHS Hannover Land gibt bekannt, dass Zweckverbands-Geschäftsführerin Martina Behne die Volkshochschule zum 1. Oktober verlassen wird.

„Nach sechs Jahren bei der VHS Hannover Land freue ich mich nun auf eine neue berufliche Herausforderung in Hannover“, verkündet Behne. „Die Entscheidung für den Wechsel fiel mir nicht leicht, aber Mitte Juni schien der richtige Zeitpunkt gekommen. Ich hoffe nun sehr, dass bis zum 1. Oktober eine für alle Seiten passende Nachfolge gefunden werden kann, um die Zukunft der vhs Hannover Land erfolgreich weiter zu gestalten.“

Die Vorsitzende des Zweckverbandsausschusses Monika Probst erklärt: „Wir bedauern den Weggang von Martina Behne außerordentlich und danken ihr für ihren hohen Einsatz in den vergangenen sechs Jahren. Nachdem sie uns Ende Juni über ihre Kündigung informiert hat, haben wir sofort begonnen, die Modalitäten für die Ausschreibung der Stellennachbesetzung zu besprechen, damit möglichst schnell ein



Martina Behne, Geschäftsführerin der VHS Hannover Land, verlässt nach sechs Jahren den Zweckverband.

FOTO: BIRGIT SCHRÖDER/ARCHIV

Nachfolger oder eine Nachfolgerin gefunden werden kann.“

Die VHS Hannover Land befindet sich bereits seit 2017 in einem von der Region Hannover und den Trägerkommunen beschlossenen Umstrukturierungsprozess. Neben der Schließung des Bereichs Berufliche Bildung, der früher von der Region Hannover getragen wurde, gehören

dazu die Digitalisierung von Prozessen, die Weiterentwicklung der gemeinwohlorientierten Allgemeinen Bildung und die Förderung des Bereichs Integration.

In all diesen Bereichen macht die Umstrukturierung Fortschritte und befindet sich voll im Plan: Der Standort Goethestraße, an dem bisher die Angebote der Beruflichen Bildung untergebracht waren, wurde 2022 geschlossen und abgewickelt. Stattdessen bietet die vhs Hannover Land nun vermehrt maßgeschneiderte Kurse für Unternehmen an, um deren Mitarbeitenden berufliche Weiterbildung zu ermöglichen.

Im Bereich Integration bietet die VHS Hannover Land bereits seit 2005 durchgehend Sprachkurse an. Die Anzahl der Kurse schwankt je nach Nachfrage und räumlicher wie personeller Kapazitäten. Insbesondere seit

dem Beginn des Krieges in der Ukraine hat sich die Nachfrage noch einmal erhöht. Momentan laufen insgesamt 41 Kurse, und in allen fünf Trägerkommunen sind weitere Kurse in Planung.

Auslöser für den Umstrukturierungsprozess war der Rückzug der Region Hannover aus der Trägerschaft der VHS Hannover Land. Aus diesem Grund hat die Region Hannover dem Zweckverband 2022 einen Betrag von 1,95 Millionen Euro zur Verfügung gestellt, um damit den Umstrukturierungsprozess in den folgenden Jahren finanziell zu unterstützen. Eine Neustrukturierung kostet immer Zeit und Geld, ist jedoch notwendig, um gesichert in die Zukunft gehen zu können. Die VHS Hannover Land steht durch die Ablösesumme finanziell auf sicheren Beinen.

Kursus zur „Letzten Hilfe“

Angebot des Ambulanten Hospizdienstes

Burgwedel. Der Ambulante Hospizdienst bietet einen „Letzte Hilfe“-Kursus an, um Interessierten Wissen rund um die Sterbegleitung zu vermitteln. Er findet am Mittwoch, 19. Juli, von 17 bis 21 Uhr und Dienstag, 12. September, von 17.00 bis 21.00 Uhr statt in den Räumen des Hospizdienstes, Auf dem Amtshof 3, in Großburgwedel statt.

Der Letzte-Hilfe-Kurs umfasst vier Unterrichtsstunden zu

je 45 Minuten. Referentinnen sind die zertifizierten Kursleiterinnen Ute Rodehorst und Anne Müller-Domrös, Uta Rot, Franke Scheidemann, Doris Klug und Hannelore Linn des Projektes „Letzte-Hilfe“. Die Teilnahme kostet 20 Euro, inklusive Materialien, Getränke und Snacks. Eine Anmeldung ist erforderlich unter Telefon (05139) 9703431 oder per E-Mail an ambulanterhospizdienst.burgwedel@evlka.de.

HEIDELBEEREN SELBST PFLÜCKEN

Mittwoch, Samstag und Sonntag 9 – 17 Uhr

Mellendorfer Str. an der L310
www.spargelhof-heuer.de

Bilderbuchkino mit Max

Großburgwedel. Am Freitag, 14. Juli 2023, zeigt die Bücherei Großburgwedel das Bilderbuchkino „Max und die Feuerwehr“.

Ein Bilderbuch aus der beliebten Kinderbuchreihe „Mein Freund Max“ von Christian Tielmann, mit Bildern von Sabine Kraushaar.

Eingeladen sind alle Kinder ab vier Jahren.

Zum Inhalt: Max zeigt vollen Einsatz: Er spielt im Garten mit seiner Freundin Pauline Feuerwehr. Doch dann wird es ernst: Als eine Katze zu hoch auf den Baum klettert und ein Mülleimer in Brand gerät, müssen die echten Feuerwehrrautes anrücken. Die beiden Freunde erfahren viel über den Alltag der Feuerwehrleute und das richtige Verhalten in Situationen, bei denen es auf jede Sekunde ankommt. Ein Bilderbuch mit vielen Sachinfos rund um die Feuerwehr zum gemeinsamen Anschauen.

Die Teilnahme beim Bilderbuchkino ist kostenfrei, eine Anmeldung ist nicht erforderlich. Beginn ist um 17 Uhr, die Dauer ist ca. 35 Minuten.

Exkursion zur Mergelgrube

Burgwedel/Isernhagen. Am Sonntag, 9. Juli, bietet die NABU-Ortsgruppe Burgwedel und Isernhagen eine Wildkräuterwanderung durch die Mergelgrube in Höver an.

Die Botanikerin Dr. Heidrun Roland kann allerhand Interessantes über die Pflanzen und ihre Wirkstoffe erzählen und wird über das abwechslungsreiche Gelände führen. Zum Schutz vor stacheligen Brombeeren sollten die Teilnehmer festes Schuhwerk und lange Hosen tragen. Treffen ist um 9.30 Uhr am Domfrontplatz in Großburgwedel. Die Teilnehmer erhalten vor der Abfahrtsite Wegbeschreibung. Dann geht es weiter mit PKW in Fahrgemeinschaften. Rückkehr nach Großburgwedel gegen 13.00 Uhr. Von Nichtmitgliedern wird eine Spende von 3 Euro erbeten.

Haarstübchen Gruppe

Friseurmeisterin Frieda Grupe
Seit 1979 Meisterhandwerk
Willkommen bei unserem Team!
Wir möchten Sie persönlich beraten und „MEINE Frisur“ finden
z.B. unseren Feinschnitt
Telefon 05136-893063
Grenzstraße 22 Burgdorf
www.haarstuebchengrupe.de

Angebote von Montag, 10.07. – Samstag, 15.07.2023

Zwiebelbraten	einfach lecker	1 kg	8,99 €
Schweineschnitzel	Oberschale und Nuss.....	100 g	1,09 €
Huftsteaks	zart und mager	100 g	2,49 €
Bierschinken	einfach lecker	100 g	1,69 €
Grimsehl's Frischkäse	verschiedene Variationen.....	100 g	1,89 €
Donnerstag, 13.07.2023:			
Grimsehl's Hochzeitssuppe	Port.	3,50 €
Freitag, 14.07.2023:			
2 Hochzeitsschnitzel	mit Rahmsauce, Gemüse und Kräuterkartoffeln	Port.	7,95 €
Tel. (05130) 22 89 · www.fleischerei-grimsehl.de			

Fleischerei **GRIMSEHL** seit 1930

Auch im Nahkauf in Fuhrberg!

Hammer

Bis zu **40%** sparen!

LAGER-RÄUMUNG

WEGEN KOLLEKTIONSWECHSEL

29221 Celle ☉
Vor den Fuhren 2 a
(keine Bettwaren, Betten und Matratzen im Sortiment)

30449 Hannover ☉
Göttinger Straße 31

30827 Garbsen-Berenbostel ☉
Siemensstraße 21
(keine Badmöbel im Sortiment)

30916 Isernhagen ☉
Opelstraße 11
(keine Bettwaren und Matratzen im Sortiment)

© Niederlassung der Hammer Fachmärkte für Heim-Ausstattung GmbH & Co. KG Nord, Oehrstraße 1, 32457 Porta Westfalica

BRAWO OPEN 2023

Weltklasse-Tennis und Entertainment

06.07. – 15.07.2023

BTHC Braunschweig

Jetzt Ticket sichern!

www.paz-online.de/brawo-open

19774901_002623

18107601_002623

porta

Stolzer Vermittler erfolgreicher Mensch-Möbel-Beziehungen. Seit 1965.

präsentiert die 36. Auflage

PORTA-Pokal

10. Juli – 23. Juli 2023

Gruppe A:
STK Eilvese
OSV Hannover
TSV Havelse
SV Ramlingen-Ehlershausen

Gruppe B:
SV Arminia Hannover
TSV Pattensen
SC Hemmingen-Westerfeld
MTV Eintracht Celle

Willkommen in der
Wahrendorff- Arena



 Wahrendorff

Ihre Geschäftsanzeige in dieser Zeitung!

Marktspiegel

Sondertermine für KFZ-Zulassung

Burgwedeler Stadtverwaltung reagiert auf hohe Nachfrage aus der Bevölkerung

Großburgwedel. An zwei Terminen im Juli öffnet das Bürgerbüro außerplanmäßig für die Burgwedeler Bürgerinnen und Bürger. Wer also am Mittwoch, 12. oder Mittwoch, 19. Juli 2023 ein Fahrzeug zulassen möchte, kann das zwischen 7 und 13 Uhr ganz ohne Termin tun, muss aber mit etwas Wartezeit rechnen. Die Verwaltung reagiert mit diesen Sonderterminen auf die hohe Nachfrage aus der Bevölkerung nach Zulassungsterminen.

„Besonders im Bürgerbüro bekommen die Bürgerinnen und Bürger den Personalmangel in der Verwaltung zu spüren. Aktuell sind zwei Vollzeitstellen unbesetzt, die wir glücklicherweise zum Herbst besetzen können“, erklärt Andrea Stroker, Amtsleiterin Ordnungs- und Sozialamt. Mit den neuen Mitarbeitern können, nach deren Einarbeitung, auch wieder mehr Termine im Bürgerbüro vergeben werden. Um jedoch schnelle Abhilfe zu schaffen, haben sich die Mitarbeiterinnen und Mitarbeiter im Bürgerbüro bereits jetzt bereiterklärt, trotz des hohen Arbeitspensums, an den zwei Terminen das Bürgerbüro außerhalb der regulären Servicezeiten zu öffnen. „An diesen beiden Terminen werden wir KFZ-Zulassungen für in Burgwedel gemeldete Personen nach dem Windhund-Prinzip anbieten. Die Bürgerinnen und Bürger können zwischen 7 und 13 Uhr ohne gebuchten Termin vorbeikommen und ihr Fahrzeug zulassen“, so die Amtsleiterin. Dass es dabei vor Ort zu Wartezeiten kommt, ist nicht auszuschließen. Außerhalb dieser Sondertermine ist es weiterhin nur mit gebuchtem Termin möglich, bestimmte Dienste des Bürgerbüros in Anspruch zu nehmen. Diese Termine können verbindlich auf der Webseite der Stadt gebucht werden und bei kurzfristiger Verhinderung auch dort wieder abgesagt werden, um den Termin wieder freizugeben. Einige Vorgänge können auch ohne Termin am Schnellwechsler erledigt werden, diese sind hier aufgelistet: <https://www.burgwedel.de/online-services/online-termin-im-buergerbuero/>.

Heidelbeeren selbst pflücken

Auf dem Hof Henke locken frische Heidelbeeren in höchster Qualität

Kleinburgwedel. Die begehrten Früchte sind endlich wieder blau und ab sofort können die Kunden knackig frische Blaubeeren auf dem Hof Henke, Brombeerkamp 15, 30938 Burgwedel-Kleinburgwedel, erwerben, selber pflücken oder auch an den Verkaufsstellen bekommen. Saisonstart ist am Samstag, 8. Juli, ab 9.00 Uhr. Christoph und Frederike Henke bauen vier Heidelbeersorten an, die zu unterschiedlichen Zeiten reif werden und ihren hohen Ansprüchen gerecht werden. „Wir möchten uns über beste Qualität von der Importware in Supermärkten abheben“, erklären die beiden. „Dunkelblau, knackig fest und geschmackvoll müssen sie sein, umhüllt von der natürlichen weißen Wachsschicht, die ein Zeichen von Frische und schonender Ernte ist“, zählt Christoph Henke einige Qualitätskriterien auf. Die Früchte können direkt verzehrt werden und halten sich gekühlt mehrere Tage. „Wir hat-



Auf dem Hof Henke in Kleinburgwedel startet die Heidelbeersaison.

FOTO: PRIVAT

ten schon Kunden, die kurz nach dem Kauf wieder auf den Hof standen, um neue Beeren zu holen, weil sie die meisten auf dem Heimweg schon aufgegessen hatten“, erklärt Frederike Henke lachend. Zur Einstimmung auf die Saison finden sich auf der Webseite www.hof-henke.de die ausgewiesenen Verkaufsstellen, ein Heidelbeeren 1 x 1 und köstliche Rezepte.

100% KAUFEN

90%

ZAHLLEN!*

* Bis zum 29.08.2023 erhalten Sie gegen Vorlage dieser Werbung 10% Nachlass auf die ausgezeichneten Preise der vorrätigen Lagerware ab VK 12.99 €/m². Gilt nicht für bereits getätigte Sonderbestellungen, Restposten oder Aktionspreise. Eine Rabattierung bereits getätigter Aufträge ist nicht möglich. Nicht kombinierbar mit anderen Aktionen. Alle Angebote nur solange Vorrat reicht! Abgabe nur in haushaltsüblichen Mengen. Aktion gilt nur bei sofortiger Warenmitnahme.

27.29

Sommer-Preis €/m² mit diesem Coupon

17.09

einschließlich Fußleiste & PE-Dämmung

Laminat

Port Eiche Grey (8018) und Port Eiche Nature (8017) bestechen durch die authentische Landhausdielenoptik, welche durch die 4V-Fuge besonders hervorgehoben wird. 8 mm Stärke, Nutzungsklasse 32, 20 Jahre Garantie. Format: 1.380 x 244 mm.

40.40

Sommer-Preis €/m² mit diesem Coupon

31.49

einschließlich Fußleiste & Dämmung

Bio-Multilayer

Dieser holzbaasierte Design-Boden ist Feuchtraum geeignet und formstabil, Brandon Cream (5657) und Brandon Nature (5656), 7,5 mm Stärke, Nutzungsklasse 23/33, 20 Jahre Garantie. Format: 1.292 x 193 mm.

Laminat

DEPOT

www.laminatdepot.de

Öffnungszeiten: Mo-Fr 10 - 19 Uhr · Sa 9 - 18 Uhr

Laminat-Lager Mitte GmbH · Herforder Str. 158 · 33609 Bielefeld

Hannover

am A2 Center · Varrelheide 204

TEST TOP SERVICE-QUALITÄT

AUSGABE: 3/2021

Konsumentenbefragung

***** 2021/22

LaminatDEPOT

IN DER KATEGORIE LIFESTYLE & SHOPPING

Ausgezeichnet:

Heimtex Star 2019

Fachhändler des Jahres

BTH Heimtex Hamburg

www.raumausstattung.de

Soziales Engagement

Sonntag ist Schautag!

12-16 Uhr

keine Beratung u. kein Verkauf außerhalb der gesetzlichen Ladenöffnungszeiten!

Jetzt 18x · auch in: Bielefeld, Bietigheim, Bochum, Dortmund, Duisburg, Essen, Gelsenkirchen, Hamburg, Hamm, Iserlohn, Lippstadt, Mülheim/Ruhr, Paderborn, Porta Westfalica, Solingen, Velbert und Wuppertal

** Verkaufspreis bei Sonderbestellung nach Produktmuster ohne Palettenlagerware

1226/801_002623

122571AN



BIRKEN-APOTHEKE WETTMAR

Im Mittelpunkt steht der Mensch

Neueröffnung der Birken-Apotheke in Wettmar nach vierwöchigem Umbau



Antje Caruso, Inhaberin der Birken-Apotheke, bestückt den automatischen Kommissionierer. Fotos: Birgit Schröder

Jetzt ist es fast fertig, nur der Eingangsbereich fehlt noch“, freut sich Antje Caruso, die Inhaberin der Birken-Apotheke in Wettmar. In den vergangenen Wochen wurde die Birken-Apotheke unter Aufrechterhaltung des Betriebs umgebaut. „Es war uns besonders wichtig, dass wir für unsere Kunden weiterhin da sind“, erläutert die Apothekerin ihre Vorgehensweise.

Um dies zu gewährleisten, hat sie kurzerhand ihre Essküche in einen temporären Verkaufsraum umgewandelt. Die Kunden mussten durch den privaten Garten der Familie Caruso spazieren, um ihre Medikamente und andere Produkte zu erhalten. Nicht selten betraten sie die vorübergehenden Räumlichkeiten mit einem verschmitzten Lächeln und fragten scherzhaft, ob es zu dem Rezept auch einen Kaffee gebe. „Der ein oder andere Stammkunde wollte unsere Apotheke schon von ‚Birken-Apotheke‘ in ‚Garten-Apotheke‘ umbenennen“, lacht Antje Caruso, „alle haben die Situation mit viel Humor genommen“.

Im Zuge des Umbaus hat die Birken-Apotheke in die Modernisierung ihrer Arbeitsabläufe investiert. Dazu wurde ein moderner Kommissionierer eingebaut,

der die Bearbeitung von Bestellungen und die Bereitstellung der Medikamente erleichtert. „Mit dieser neuen Technologie entfallen viele Laufwege, und es bleibt mehr Zeit für die ausführliche Beratung der Kundinnen und Kunden“, erläutert Antje Caruso.

„Bei uns steht der Mensch im Mittelpunkt, denn nichts kann den persönlichen Kontakt ersetzen. Oft ergibt sich erst im Gespräch, wo das eigentliche Problem liegt“, betont die Apothekerin. Aus diesem Grund liegt ihr ein harmonisches Ambiente der Räumlichkeiten besonders am Herzen. Das helle Spaltholz der Tresen und der braun-graue, an italienische Marmorfiesen erinnernde Fußbodenbelag vermitteln beim Betreten der Apotheke eine behagliche Wohlfühl-Atmosphäre.

Von entscheidender Bedeutung ist für Antje Caruso und ihr Team, das aus Apothekerinnen, pharmazeutisch-technischen und pharmazeutisch-kaufmännischen Angestellten sowie Botenfahrern besteht, die sanfte Medizin. Schwerpunkte liegen dabei in den Bereichen Homöopathie, anthroposophische Medizin und Phytotherapie (Pflanzenheilkunde). Die Phytothek der Birken-Apotheke bietet eine Vielzahl hochwertiger pflanzlicher Arzneimittel.



Hell und freundlich: Apothekerin Jenny Schluchtmann ist vom neuen Ambiente der Räumlichkeiten begeistert.

Heilung findet nicht nur auf körperlicher, sondern auch auf seelischer, sozialer und spiritueller Ebene statt – Verfahren, die als ganzheitlich bezeichnet werden, davon ist Antje Caruso überzeugt. Fachkompetente Beratung und hochwertige pflanzliche Präparate aus der Phytotherapie gehen dabei Hand in Hand.



Die Eingangstür zur Birken-Apotheke wird noch nach vorn verlegt.

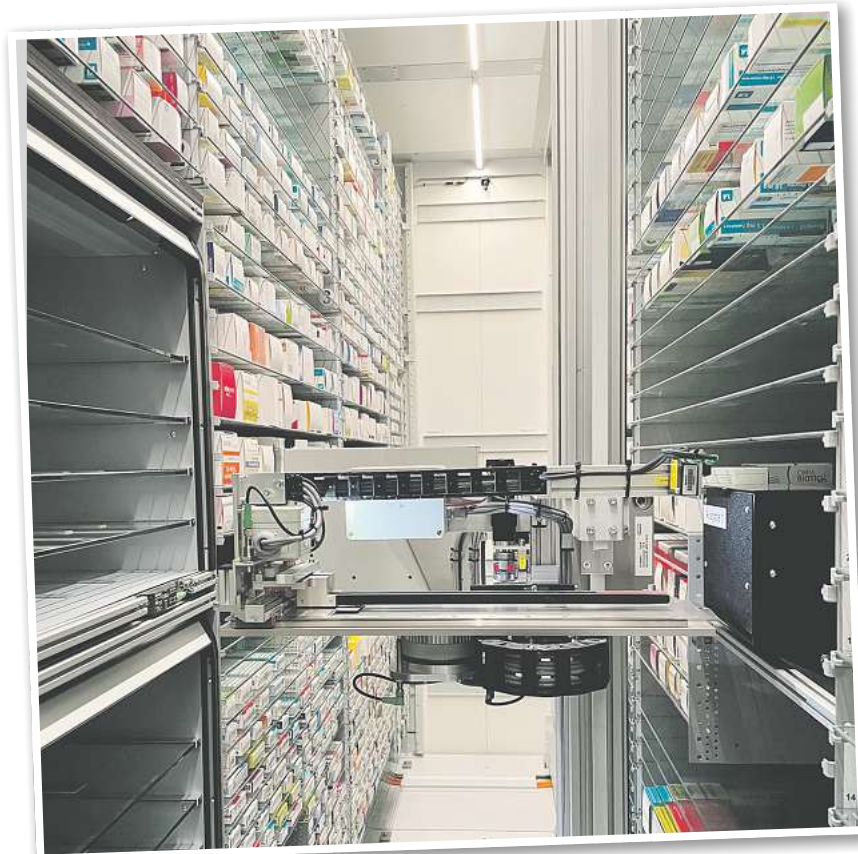
Neben handelsüblichen, frei erhältlichen und verschreibungspflichtigen Medikamenten bietet die Birken-Apotheke auch Individualrezepturen an. Insbesondere bei Säuglingen und kleinen Kindern ist häufig ein speziell abgestimmtes Präparat erforderlich. „Das kann ein Fieberzäpfchen sein, aber natürlich auch eine Tinktur oder eine Salbe, die aus verschiedenen Wirkstoffen zusammengesetzt ist“, erklärt die Apothekerin.

Auch wenn die Hauptarbeiten im Innenbereich der Birken-Apotheke erledigt sind, gilt das Projekt erst als abgeschlossen, wenn auch der Eingangsbereich erneuert wurde. „Der überdachte Eingang wird zu einem Vorraum

umgestaltet und anschließend werden neue Abholächer eingerichtet. Dadurch können Medikamente unabhängig von den Öffnungszeiten der Apotheke abgeholt werden“, erklärt Antje Caruso.

Die Birken-Apotheke, in der Hauptstraße 62 in Burgwedel-Wettmar, ist von Montag bis Freitag von 8.00 bis 13.00 Uhr und von 15.00 bis 19.00 Uhr sowie am Samstag von 8.30 Uhr bis 13.00 Uhr geöffnet. Antje Caruso und ihr Team sind unter der Telefonnummer 05139-8422 oder per E-Mail unter info@caruso-apotheke.de erreichbar. Weitere Informationen finden sich auch auf der Homepage birken-apotheke-wettmar.de.

Mit dem Kommissionierer entfallen nun viele Laufwege.



Birken-Apotheke

Wir freuen uns auf Ihren Besuch!

Online erreichen Sie uns unter:
www.birken-apotheke-wettmar.de



Apothekerin Antje Caruso
Hauptstraße 62
30938 Burgwedel OT Wettmar
Telefon 05139 / 84 22

19671201_000123

Ina Kodetzki
Immobilien

Immobilien.
Vertrauen.
Mit Sicherheit!

Genial. Regional!

Gesundheit im Fokus!

GRATULATION!



Von-Alten-Straße 23 | 30938 Burgwedel | info@kodetzki.de | www.kodetzki.de

19609001_000123

MALERMEISTER
BEMBENEK UG

Ausführung sämtlicher Malerarbeiten
Verlegung von Fußbodenbelägen aller Art



Wir gratulieren
zur Wiedereröffnung und
freuen uns auf eine weiterhin
gute Zusammenarbeit!

Am Bornberg 14
30938 Burgwedel
Tel.: 05139/2328
05139733.62
Mobil: 0171/1282797

19110101_000123

Michael Faulhaber

Baugesellschaft mbH
Maurermeister

Neubau • Umbau
Reparaturarbeiten

Moodweg 3
30938 Burgwedel-Wettmar
Tel. 05139-59 61
Fax 05139-98 22 08

19657301_000123

mostntage

Trockenbauarbeiten professionell & kompetent!

*Wir wünschen viel Erfolg in den
neugestalteten Räumen der Birken Apotheke!*

Stempinski-Trockenbau
Dudenserstr. 15, 31535 Neustadt, Tel.: 05034-870550
info@stempinski-trockenbau.de, stempinski-trockenbau.de

19404701_000123

Wir gratulieren zur Wiedereröffnung!



⚡ Elektroinstallation
Neubau- und Altanlage
⚡ Klingel- und Sprechanlagen
⚡ Beleuchtungsanlagen
Innen und Außen
⚡ Nachtspeicherheizung
⚡ E-Check

Hannoversche Str. 17 • 30938 Burgwedel • Tel. (05139) 37 46 • Fax (05139) 39 18 • www.elektro-eden.de

19112801_000123

Wir gratulieren zur Neueröffnung.



**Bundtzen
Schroeder
Woehler**

Klima-, Lüftungs-, Elektroanlagenbau GmbH
30938 Burgwedel, Schulstr. 35, Tel. 05139/89 55 30

19267101_000123

Wir gratulieren zum neuen Auftritt und wünschen viel Erfolg!



hpr
...denn der erste
Eindruck zählt!

Lichtwerbung
für Apotheken

19659501_000123

Auf über 2.000 m²
Gartenwelt
by HESSE

seit 1945 **Möbel**
HESSE

**IHRE LIEBLINGS-
PLÄTZE UNTER
FREIEM HIMMEL**

**ALLES
SOFORT
VERFÜGBAR**

SOLANGE DER
VORRAT REICHT

Stapelsessel
statt 179,-
je **99,-**
Aktionspreis

Esstisch auch
in B/H/T ca.
220 x 75 x 95 cm
erhältlich.

Tisch statt 998,-
ab **698,-**
Aktionspreis

STAPELSESSL RASMUS
Gestell Aluminium in Dunkelgrau,
Bezug Textil-Gewebe, B/H/T ca.
60 x 85 x 62 cm.
53570002-01.

ESSTISCH CUBIC
Gestell Aluminium in Dunkelgrau,
Tischplatte hochwertiges HPL,
B/H/T ca. 160 x 75 x 95 cm.
53570005-00 + 53570009-01.

Gartenstrandkorb
statt 1.299,-
1.099,-
Aktionspreis

GARTENSTRANDKORB RUSTIKAL 250 PLUS
Fichtenholz grau lasiert, Kunststoffgeflecht anthrazit,
2-Sitzer, Halbliegemodell, inkl. Höhenverstellung der
Fußstützen, 2 Nackenkissen, 2 Fußstützenkissen,
2 Kuschelkissen, B/H/T ca. 125 x 160 x 90 cm, inkl.
Klapptisch. 05030092-01, 02, 03.

Kurbelschirm
statt 249,-
je **179,-**
Aktionspreis

KURBELSCHIRM EXPERT
Gestell Aluminium, inkl.
Kurbel zum Auf- und
Zudrehen, knickbar, Bezug
anthrazit oder hellgrau,
Ø ca. 280 cm.
05480033-04/05.

Schirmständer
statt 139,-
99,-
Aktionspreis

SCHIRMSTÄNDER
Aus Granit, mit Rollen, Ø ca. 50 cm,
ca. 40 kg. 05350622-00.

IN 3 FARBEN
ERHÄLTICH

Mit Handkurbel

MIT ZUGGRIF

LOUNGE-SET OHIO
Best. aus Loungebank links, Ecke, Loungebank rechts und Lifttisch
höhenverstellbar bis Esstischhöhe, Gestell Aluminium pulverbe-
schichtet in Grau, inkl. Polsterauflagen, Seitenteile in Polypropy-
len-Geflecht, B/H/T ca. 219 x 74 x 219 cm, Lifttisch B/H/T ca.
80 x 40 – 72 x 80 cm. 52050006-00.

Lounge-Set
statt 2.599,-
1.299,-
Aktionspreis

Gültig bis 15.7.2023. Alles Abholpreise ohne Deko. Zwischenverkauf vorbehalten. Alles solange der Vorrat reicht. Alle Maße sind ca. -Maße.
Nicht mit anderen Aktionen und Rabatten kombinierbar. Irrtümer und Preisänderungen vorbehalten.

HEUTE KUNDE – MORGEN MITARBEITER!

Alle Job-Angebote unter www.moebel-hesse.de/jobs

Möbel Hesse GmbH • Robert-Hesse-Straße 3
30827 Garbsen/Hannover an der B6
Tel. 0511 27978-0 • info@moebel-hesse.de • Mo. bis Sa. 10 – 19 Uhr

www.moebel-hesse.de



Von Kabarett bis Latin Jazz

KulturKaffee Rautenkrantz mit abwechslungsreichem Sommerprogramm

Isernhagen. Für alle, die in den langen Sommerferien zu Hause bleiben, hat das KulturKaffee Rautenkrantz in Isernhagen F.B. auch 2023 ein vielseitiges Programm mit Konzerten und Auftritten geplant. Der Vorverkauf hat begonnen. Hier gibt es die Termine und das Programm im Überblick.

Ferienpassaktionen, Ausflüge, Betreuungsangebote, Freizeiten und allerlei mehr bieten Vereine, Kirchengemeinden und die Jugendpflege Isernhagen für Kinder und Jugendliche in den Sommerferien wieder an. Aber was ist eigentlich mit den Erwachsenen, die im Sommer nicht verreisen und etwas unternehmen möchten? Die meisten Kulturstätten jedenfalls gehen in die Ferien. Ganz anders hält es das KulturKaffee Rautenkrantz an der Hauptstraße 68 in Isernhagen F.B.: Zum 13. Mal haben Karin und Stefan Rautenkrantz mit ihrem „Kultursommer Isernhagen“ ein Programm zusammengestellt, das quasi ein Sommerferienprogramm für Erwachsene bietet. Bis zum 19. August präsentiert das KulturKaffee sieben Veranstaltungen mit ausgewählten Künstlern. Hier gibt es die Termine im Überblick:

* Sunna Huygen: Am Donnerstag, 13. Juli, gibt es ab 20 Uhr unter dem Titel „Ozeanzeit“ Kabarett mit Politik und Poesie im KulturKaffee zu hören. Sunna Huygen ist eigentlich gelernte Handwerkerin – seit 2018 aber hauptberuflich Kabarettistin. In ihrem neuesten Programm geht es um den Klimawandel. Im Vorverkauf kosten Karten 20 Euro, an der Abendkasse ab 19 Uhr 25 Euro.

* Trio Coppo: Am Freitag, 21. Juli, sind ab 20 Uhr zum wiederholten Mal die drei Musiker Rolf Schawara (Percussion), Gunnar Hofmann (Gitarre) und Carsten Tamm (Querflöte) mit ihrem Latin-Jazz-Programm im KulturKaffee zu Gast. Karten kosten im Vorverkauf 25 Euro und an der Abendkasse ab 19.00 Uhr 30 Euro.



Das Trio Coppo gastiert am 21. Juli im KulturKaffee Rautenkrantz.

FOTO: PRIVAT

* Ramon Rose feat. Lothar Krist: Latin Jazz erwartet das Publikum auch beim Konzert am Freitag, 28. Juli, ab 20 Uhr im KulturKaffee. Ramon Rose (Solo Guitar), Rudi Rose (Rhythm Guitar) und Lothar Krist (Saxofon) haben aber auch Gypsy Swing im Gepäck. Karten kosten im Vorverkauf 20 Euro, an der Abendkasse ab 19 Uhr 25 Euro.

* Trio Picon: „Klezmer Global Tango“ ist das Konzert am Donnerstag, 10. August, ab 20 Uhr an der Hauptstraße 68 in F.B. über-schrieben. Ob Swing, Tango, Klezmer oder Traditionals: Das Trio um Hannah Marie Heuking (Klarinette), Ramona Kozma (Akkordeon) und Michael Zimmermann (Tuba) lädt mit viel Spielfreude auf eine musikalische Reise durch Europa ein. Karten kosten im Vorverkauf 25 Euro, an der Abendkasse ab 19.00 Uhr 30 Euro.

* Neue Ausstellung: Zum Abschluss der Sommerferien feiert die neue Ausstellung von Professor Pe-

ter Redecker im KulturKaffee Rautenkrantz Vernissage. Diese beginnt am Sonnabend, 19. August, um 17 Uhr. Unter dem Titel „Die Farben des Geistes – neue Landschaften“ werden bis zum 22. Oktober Radierungen, Zeichnungen und Malerei Redekers zu sehen sein. Der Eintritt zur Ausstellung ist frei. Nach der Vernissage sind die Werke stets sonntags von 14 bis 18 Uhr sowie

nach individueller Vereinbarung zu sehen.

Weitere Informationen gibt es online auf www.kulturkaffee-rautenkrantz.com. Der Vorverkauf läuft bereits für alle Veranstaltungen. Reservierungen sind erbeten und ab sofort möglich unter Telefon (05139) 978 90 50 oder (0172) 434 10 92 sowie per E-Mail an info@rautenkrantz-kultur.de.



Musik mit vielen Sprachen: Das Trio Picon ist am 10. August zu Gast in Isernhagen F.B.

FOTO: MAIK REISHAUS

Neue Majestäten proklamiert

Spannendes Stechen beim Schießen um die Königsscheibe

Isernhagen. Die diesjährigen Schützenkönige der Schützengesellschaft Isernhagen HB wurden am Samstag, 17. Juni, bei der Proklamation im Vereinsheim bekannt gegeben.

Im Wettbewerb Luftgewehr Jugend/Junioren gewann Pascal Goeker als einziger Teilnehmer mit einem Gesamteiler von 370. Die Ebeling-Kette errang Ines Kadura mit 50 Ring. Bei der Entscheidung des 2. und 3. Platzes mussten bei Ring-Gleichheit die Teiler entscheiden. Ganz knapp erlangte Genay Goeker mit einem Teiler von 66,2 den 2. Platz vor Michaela Gottwald (67,9).

Gerda Gehrman erhält wiederholt die Böck-Seniorenkette und wurde ebenso Kleinkaliberkönigin (187,0) vor Michaela Gottwald (454,8). Bei den Herren wurde Andreas Gehrman (389,6) Kleinkaliberkönig vor Ronny Grade (455,3) und Ingo



Proklamation der Könige: Annette Mahlau (von links), Andreas Gehrman, Genay Goeker (2.), Markus Goeker, Gerda Gehrman, Liane Lindert, Pascal Goeker und Ines Kadura.

FOTO: CHRISTA EBELING

Goschitz (880,7). Bürgerkönigin wurde Annette Mahlau (49 Ring), die sich außerordentlich

freute. Auf dem 2. Platz landete Ulf Wirtz (48 Ring) und Platz 3 ging an Sebastian Märker (47

Ring). Bei der Disziplin Luftpistole belegte Liane Lindert den 1. Platz mit einem Gesamteiler von 1642,2. Zweiter wurde Andreas Gehrman (1851,1) vor Ines Kadura (3498,8).

Schützenkönig in der Disziplin Luftgewehr wurde Markus Goeker (Gesamteiler 33) vor Andreas Gehrman (79) und Ronny Grade (147). Die Scheibe der Schützenkönigin sicherte sich Liane Lindert (Gesamteiler 92), vor Genay Goeker (118) und Michaela Gottwald (152). Die Königscheibe erhält Markus Goeker, der dies mit einem knappen Vorsprung durch einen 16-er Teiler gegenüber dem 18-er Teiler von Liane Lindert besiegte. Alle Ehrungen werden beim Annageln der Schützenscheiben (Bürgerkönig, Jugendkönig und Schützenkönig) am Samstag, 26. August, vorgenommen.

Konzert für Nichtverreiste

Isernhagen. Das diesjährige „Konzert für Nichtverreiste“ am Samstag, 15. Juli, um 18.00 Uhr im Gemeindehaus Martin-Luther-Weg steht unter dem Motto „Musik-Geschichten“. Es gibt Musik, die Geschichten erzählen. Und es gibt Geschichten über Musik. Und zu manchen Komponisten gibt es interessante Geschichten oder Anekdoten zu berichten.

Am Start ist wieder das bewährte Team aus Janne Klein (Klavier), Rika Uhle (Gesang) und Roland Baumgarte (Violoncello).

Wie immer ist das Programm stilistisch breit gestreut. Es erklingen Werke von Schubert, Debussy, Fauré, Piazzolla und anderen. Und natürlich wird das Publikum auch gelegentlich beschäftigt. Der Eintritt ist frei, über eine Kollekte freuen sich die Künstler.

KRESS
MODEZENTRUM

Kleider SPECIAL
Große Auswahl & tolle Styles!

-30% AUF DAS 2. SOMMERKLEID*

*Der Rabatt gilt ab sofort bis 20.7.2023 beim Kauf von zwei Sommerkleidern auf den günstigeren von beiden Artikeln. Rabatt-/Preisaktionen sind nicht kombinierbar. Die Marke Apricot und reduzierte Ware sind ausgenommen.

Bei uns bleiben Sie auch bei heißen Temperaturen cool! Genießen Sie Mode-Shopping in klimatisierter Umgebung!

Follow us!

KRESS Modezentrum Hannover
Einkaufspark Klein-Buchholz | Sutelstr. 5
Mo - Sa 9.00 - 19.00 Uhr

KRESS Kunden parken kostenlos direkt am Geschäft

www.kress-mode.de

HANDWERKSBETRIEBE

STARKE PARTNER AUS BURGWEDEL UND ISERNHAGEN

Für einen schönen Übergang

Fließender und akkurater Wechsel von Fliesen und Parkett – dabei geht es nicht nur um Optik

Offene Wohnkonzepte liegen im Trend: keine Wände bringen Loft-Feeling und viel Tageslicht ins Zuhause. Jedoch tritt hierbei ein großes Problem auf, denn der Übergang zwischen Fliesen und Parkett muss fließend und akkurat sein. Zum einen, weil es schön aussehen soll und zum anderen darf der Boden keine Stolperfälle werden. Man grenzt gerne die Böden verschiedener Räume klar voneinander ab. Besonders in offenen Wohnküchen sieht man häufig, dass der Wohnraum mit einem edlen Holzboden ausgestattet ist, während die Küche gefliest wird. Der Wohnraum soll Gemütlichkeit ausstrahlen, was Fliesen nur

schwer erreichen, und die Küche stellt den Boden vor tägliche Herausforderungen, denen Holzböden oftmals nicht gewachsen sind. Die beiden Bodenbeläge liegen also direkt nebeneinander und müssen quasi ineinander übergehen. Wie gelingt das am besten? Zunächst muss eine sogenannte Dehnfuge beim Verlegen berücksichtigt werden. Diese Fuge ist wichtig, weil sich das Parkett erstmal richtig ausdehnen muss, bis es final liegt. Verzieht man auf die Dehnfuge, kann es zu Spannungsrissen in den Fliesen oder Wölbungen im Parkett kommen. Für den perfekten Übergang eignen sich Übergangsprofile ideal. Sie werden in der Fuge

zwischen beiden Bodenbelägen montiert und setzen zudem einen klaren Akzent. Wird diese Bodenstelle stark beansprucht, ist eine Übergangsschiene aus Metall ideal, die fest im Boden verschraubt wird. So wird der Übergang zwischen Fliesen und Parkett den täglichen Anforderungen standhalten. Kommen noch Höhenunterschiede der beiden Bodenbeläge hinzu, muss man sich für Anpassungsprofile entscheiden. Denn sie verfügen über bewegliche Deckschienen, die einen Höhenunterschied von bis zu drei Zentimetern ausgleichen können. So wird der Boden nicht nur schön, sondern auch ungefährlich.



Ein schöner Übergang lässt den Boden hochwertig aussehen.

Foto: Pexels

Planung und Gestaltung des Gartens

Ökologische Aspekte und Nachhaltigkeit im Fokus: Wichtiger Beitrag zur Biodiversität

Dem stolzen Hausbesitzer stellt sich die Frage, wie der Garten nun gestaltet werden kann. Für die meisten soll es zwar schön bunt sein, zu viel Arbeit will man jedoch auch nicht damit haben. Dabei sind ökologisch sinnvoll angelegte Gärten meist sehr pflegeleicht. Im Gegenzug dazu müssen die als „Gärten des Grauens“ angelegten Steingärten ständig von Moos, Blättern und Verwitterung freigehalten werden. Diese Sterilität bedeutet nicht nur einen Mehraufwand, sondern nimmt heimischen Tier- und Pflanzenarten auch eine entscheidende Lebensgrundlage. Ein naturnaher Garten leistet einen wichtigen Beitrag zur Biodiversität und fängt Starkregen und Überschwemmungen genauso wie Hitze und Trockenheit ab. Beim Anbau sollte man darauf achten, ausschließlich heimische Sorten anzubauen, die an die klimatischen Bedingungen hierzulande angepasst sind. Sie bieten heimischen Insekten und Vogelarten auch eine Nahrungsgrundlage, wohingegen die Tiere mit exotischen Sorten nichts anfangen können. Außerdem



Ein naturnaher Garten bietet heimischen Arten einen Lebensraum.

Foto: Pixabay

kann es sinnvoll sein, alte Obst- und Gemüsesorten anzubauen, die besonders robust sind. Ebenso sollte man Mischkulturen anlegen, da die Arten sich dann nicht gegenseitig die Nährstoffe wegnehmen und teilweise sogar voneinander profitieren können. Auf chemische Düngung sollte unbedingt verzichtet werden, da die Chemikalien ins Grundwasser gelangen und dieses verunreinigen. Ein eigener Kompost bietet eine optimale Nährstoffmischung.

Wer Angst vor Schädlingen hat, kann die kleinen Quälgeister auf natürliche Art vertreiben. So mögen Ameisen beispielsweise keinen Lavendel und Blattläuse werden von kalter Asche ferngehalten, die beispielsweise beim Grillen anfällt. Gegen Pilzbefall hilft ganz einfach ein Sud aus Brennnesselblättern.

Außerdem sollte altes Laub nicht immer gleich akribisch entfernt werden. Unter einzelnen Blättern finden Vögel nämlich meist wichtige Nahrung in Form kleiner Insekten. Ein naturnaher Garten leistet einen wichtigen Beitrag zum Erhalt heimischer Arten.

Ips/DG

Bad und mehr...
Komplettbäder aus einer Hand!

Nebeling ist Ihr Bad fit für die Zukunft?

Inh. Axel Goldbaum · Meisterbetrieb

Öffnungszeiten Badausstellung: Mo.–Do. 9–16 Uhr · Fr. 9–13 Uhr

HIER STIMMEN KONZEPT, PREIS UND QUALITÄT

Hochwertige Duschanlagen und Bäder für ihre individuellen Bedürfnisse. Kreative Wandverkleidungen, modern, klassisch.

Alles ist möglich ... dank unseres fugenlosen Wandverkleidungssystems und der superflachen Marmor-Duschwanne in über 30 Farben.

Wir schaffen Ihnen schnell und sauber Ihre **WOHLFÜHL-OASE**.

Lange Reihe 36 • 30938 Burgwedel-Thönse • Tel. 05139 - 89 37 34 • www.nebeling-gmbh.de

KRAUTHOFF

Ausführung sämtlicher Gartenarbeiten, z.B. Neuanlagen, Umgestaltungen, Jahrespflege, Pflaster- und Natursteinarbeiten, Teichbau

Besuchen Sie unsere Musterausstellung – wir sind für Sie da!

Ehlbeck 11 • 30938 Großburgwedel • Tel. (05139) 6580 • Fax 27760
E-Mail: info@krauthoff-galabau.de • Internet: www.krauthoff-galabau.de

SSS SIEDLE

Tür auf? Natürlich.

Einfach sitzen bleiben. Und trotzdem öffnen. Mit der mobilen Kommunikation von Siedle. Für iOS und Android.

www.siedle.de

ELEKTRO-TECHNIK WADEWITZ SONOS

KNX-PARTNER

Ehlbeck 19 • 30938 Burgwedel
Tel. (05139) 89 44 77 + 89 44 06
Fax 89 44 48
info@elektrotechnik-wadewitz.de
www.elektrotechnik-wadewitz.de

Der Maler macht's!

Maler- u. Fußbodenbelagsarbeiten sowie Fassadenbeschichtungen mit eigenem Gerüst

Malermeisterin

Petra Döpke-Mrutzkowski

30938 Burgwedel, Mühlenstr. 31
Tel. 05139 / 24 76 Fax 05139 / 89 44 82

seit 1999

bernd wollschläger malermmeister

beratung · planung · ausführung

Bodenverlegearbeiten

· Parkett · Teppichboden · Designbelag · etc.

malermmeister bernd wollschläger

asphaltweg 29a
30916 Isernhagen K.B.
telefon: (05139) 98 56 77
fax: (05139) 98 230 16

Maler (m/w) ab sofort gesucht!

LALK die Malermeister

- Malerarbeiten
- Bodenbeläge
- Fassadenbeschichtungen
- Schimmelsanierungen
- Akustiklösungen

30938 Großburgwedel · Ehlbeck 9 · Tel. 05139 - 89 65 38 · www.Lalk.de

LEIBELT TISCHLEREI-MEISTERBETRIEB

- Fenster und Türen aus Holz, Kunststoff und Alu
- Trockenbau
- Fertigparkett
- Möbelbau
- Reparatur-Service
- Büroumzüge

Sprechen Sie uns an!
Tel. 05139 / 3626
www.leibelt-tischlerei.de
Berkhopstraße 5, 30938 Burgwedel

Stefan Ridder

Raumgestalter, Plissees Parkett- und Laminat-Verlegung Trockenbau

Schillerslager Str. 2
30938 Burgwedel
OT Engensen

Tel. 05139-981868
Mobil 0173-6045378

Malermmeister werner PAINTERMAN

Ihr Fachmann für Farbe und Gestaltung

30938 BURGWEDEL
Jägerweg 22
Tel. + Fax 05139/690 67 10

30161 HANNOVER
Kleine Pfahlstr. 5
Tel. 0511/34 42 20

HUSQVARNA AUTOMOWER®
Freizeit beginnt im Garten!

automatische Gartenbewässerung

Hunter

AUTOMOWER® EXPORTE

BERATUNG • VORFÜHRUNG • INSTALLATION • SERVICE

WIESE

WIESE GmbH & Co. KG
Schulze-Delitzsch-Str. 14
30938 Burgwedel
05139 / 970 36 30
mail@wiese-rt.de
www.wiese-rt.de
www.wiese-gartenshop.de



GESUNDHEIT UND PFLEGE

SENIOREN -FAMILIE - PFLEGE - ABSICHERUNG - GESUNDHEIT

Therapieresistente Depression – und nun?

Depressionen mit Psychotherapie behandeln – manchmal ist die Krankheit einfach hartnäckig und Medikamente reichen nicht aus

Die gute Nachricht vorab: «Eine Depression – auch wenn sie sich hartnäckig gestaltet – ist eine gut behandelbare Krankheit», sagt Prof. Mazda Adli. Er leitet an der Berliner Charité den Forschungsbereich Affektive Störungen.

Fällt also im Gespräch mit dem Arzt oder der Ärztin das Wort «therapieresistent», heißt das nicht, dass gegen die Depression nichts mehr unternommen werden kann. Denn von einer therapieresistenten Depression ist in der Medizin bereits die Rede, wenn zwei ver-

schiedene Antidepressiva in ausreichender Dosierung über vier bis sechs Wochen nicht zu einer Besserung geführt haben.

«Es ist ganz wichtig klarzumachen, dass therapieresistent nicht bedeutet, dass man nicht therapierbar ist, sondern, dass die Krankheit einfach hartnäckig ist», sagt Mazda Adli. Und ein hartnäckiger Verlauf sei gar nicht selten. Etwa ein Drittel der Patientinnen und Patienten mit Depressionen würde, so Adli, auf zwei Behandlungen mit Medikamenten erst einmal nicht ansprechen.

«Die Patienten, ihre Angehörigen, aber auch die Ärzte brauchen dann bei der Behandlung einen langen Atem und viel Geduld.» Doch: Es gäbe viele Möglichkeiten, Menschen mit einer Depression zu helfen, auch wenn die ersten Medikamente und vielleicht der erste psychotherapeutische Versuch nicht angeschlagen hätten.

Es gibt einen klaren Stufenplan

Falls sich eine Depression durch die bewährten Behandlungsmethoden nicht verbessert, wird mit einem klar geregelten Stufenplan weitergearbeitet und darüber hinausgeblückt, bis es besser wird.

In Leitlinien für die medikamentöse und therapeutische Behandlung von Depressionen ist festgehalten, welche Möglichkeiten es gibt. Dazu gehören etwa eine Elektrokrampftherapie (EKT) oder eine repetitive transkranielle Magnetstimulation (rTMS). Bei der EKT wird durch eine kurze elektrische Reizung des Gehirns ein epileptischer Krampfanfall ausgelöst. Bei der rTMS hingegen werden Nervenzellen in einigen Hirnbereichen von außen mithilfe eines Magnetfelds stimuliert.

Beide Methoden der Hirnstimulation sind erprobt. Jedoch liegt bei der rTMS weniger Evidenz vor, also weniger wissenschaftliche Erkenntnisse, dass sie bei einer therapieresistenten Depression helfen kann. Daher wird bislang nur die EKT von den gesetzlichen Krankenkassen erstattet.

Ketamin als Notfallbehandlung

Andrea Jungaberle ist Notfallmedizinerin und Anästhesistin und forscht zum Thema Bewusstseinsweiterung – auch bei der Behandlung von Depressionen. Sie betont, dass es wichtig sei, den Patienten mit der Einordnung «therapieresistent» nicht allein zu lassen und gemeinsam nach weiteren Behandlungsmöglichkeiten zu suchen.

Viele – so auch Jungaberle – sehen neue Hoffnung für die Depressionsbehandlung in Substanzen, die bisher eher als Drogen bekannt sind. Dazu gehört etwa Esketamin. Das ist eine Form von Ketamin, das seit Jahren als Narkosemittel verwendet wird und als Partydroge «Special K» bekannt ist. In Deutschland wird Esketamin inzwischen als Nasenspray für die kurzfristige Notfallbehandlung schwerer Depressionen und die Behandlung der therapieresistenten Depression eingesetzt.



Zu einer Depressionsbehandlung sollte eine Psychotherapie dazugehören. Sie wird oft durch Medikamente ergänzt – oder auch durch andere Therapien, wenn die Antidepressiva nicht anschlagen.

Foto: Christin Klose/dpa-mag

tenten Depression eingesetzt.

Kein Vergleich mit einem Drogen-Selbstexperiment

Professor Gerhard Gründer vom Zentralinstitut für Seelische Gesundheit in Mannheim (ZI) leitet eine Studie, in der die antidepressive Wirkung von Psilocybin untersucht wird. Das ist ein Wirkstoff aus halluzinogenen Pilzen. Im ZI und in der Charité Berlin erhalten 144 Patientinnen und Patienten mit behandlungsresistenter Depression unter Aufsicht diese Substanz. Psychotherapeuten bereiten die Probanden auf die Erfahrung vor und arbeiten anschließend das Erlebte in Sitzungen auf.

Gründer betont, dass man eine solche Behandlung nicht mit einem Drogen-Selbstexperiment vergleichen könne: «In Holland sind psilocybin-haltige Trüffel legal und man kann sie dort im Laden kaufen. Es ist aber keineswegs eine Behandlung, so eine Substanz einmal einzunehmen. Man muss dies in einem Behandlungskontext gut vor- und nachbereiten.»

Auch Mazda Adli betont, dass es wichtig sei, solche Substanzen unter ärztlicher Aufsicht einzunehmen, da sie zu einer Art Entfremdungserleben führen könnten. «Einige Menschen erleben dabei dissoziative Erfahrungen. So haben manche nach der Einnahme das Gefühl, dass sie durch

den Raum schweben, dass sich Farben ändern oder die Intensität von Geräuschen. Manche finden das auch gar nicht unangenehm, andere schon und manche Menschen merken einfach gar nichts.»

Professor Gerhard Gründer erklärt, dass es in klinischen Studien zu diesen alternativen Behandlungsmethoden zunächst lediglich um eine mögliche Zulassung gehe. Erst danach würde entschieden, ob die gesetzlichen Krankenkassen die Kosten für die Behandlung übernehmen.

Drogen sind nicht das Allheilmittel

«Man muss ein bisschen die Eu-

phorie dämpfen», sagt Gerhard Gründer.

«In den Medien werden die Psychedelika – zumindest in manchen Artikeln – als Allheilmittel gepriesen.» Es gebe jedoch bereits jetzt eine Menge Antidepressiva, die verfügbar und wirksam seien. «Aber am Ende sind Psychedelika einfach eine sehr sinnvolle und wahrscheinlich auch aussichtsreiche Ergänzung unserer Therapiemöglichkeiten.»

Andrea Jungaberle beobachtet, dass Deutschland im internationalen Vergleich mit seiner Forschung sehr spät sei. «In der Schweiz läuft es schon wesentlich länger und auch in Großbritannien, Holland und Tschechien gibt es Studien. Deutschland ist jetzt Gott sei Dank auf den Zug aufgesprungen, aber wir sind circa fünf bis zehn Jahre hinterher.»

Auch Mazda Adli findet, dass es in der Depressionsbehandlung Innovationen brauche. «Wir brauchen Neu- und Weiterentwicklungen bei Antidepressiva. Eine Depression ist eine sehr häufige Erkrankung. Ein bestimmtes Antidepressivum hilft nicht jedem und die Behandelbarkeit gewinnt natürlich mit der Anzahl der zur Verfügung stehenden Optionen.»

Eine Psychotherapie gehöre bei einer hartnäckigen Depression immer dazu. Darüber hinaus würden Sport, ein ausgeglichener Tag-und-Nacht-Rhythmus und das Erlernen von selbstfürsorglichem Verhalten die Behandlung unterstützen.

Quelle:

Deutsche Presse-Agentur GmbH

Pflegedienst Brandtstädter
Ambulante Pflege & Intensivpflege

Tel.: (0 51 39) 28 04 Fax: (0 51 39) 89 53 09
info@burgwedel-pflegedienst.de
www.burgwedel-pflegedienst.de

Wir bieten Ihnen

- * Kurzzeitpflege
- * Moderne stationäre Pflege und Betreuung überwiegend in Einzelzimmern
- * einen speziellen Wohnbereich für Menschen mit Demenz
- * **Tagespflege im AWO Servicehaus Bolzum**

AWO Residenz Sehnde

Achardstr. 1 • 31319 Sehnde
☎ 05138 - 5034 0
www.aworesidenz-sehnde.de • info@aworesidenz-sehnde.de

Tagespflege
LEHRTE
EINE EINRICHTUNG DER SOZIALSTATION

Unser Motto
„Individuell betreut werden -
Gemeinsamkeit erleben -
vorhandene Fähigkeiten fördern -
Hilfe zur Selbsthilfe sicherstellen“

Gut aufgehoben, betreut und das über den Tag.

Sie haben Fragen zur Tagespflege, rufen Sie uns an - wir helfen Ihnen gerne!
Tel. 0 51 32 / 9 29 84 28

TAGESPFLEGE
Sabine Schmidtknecht

Montag bis Freitag 8.30 - 16.30 Uhr

Der Juli steht bei uns unter dem Motto Urlaub, Meer und Berge. Unser MAKSt®-Programm mit Bewegung, Musik, Kreativem, Spiel und Spaß, was für den „Kopf“ sowie gemeinschaftlicher Austausch gibt Ihnen mehr Freude und Abwechslung. Neugierig? Dann kommen Sie gern zu uns. Sie sind herzlich eingeladen!

Wächterstieg 9
31303 Burgdorf
Tel. 05136 - 8 04 64 99
info@tagespflege-schmidtknecht.de | www.tagespflege-schmidtknecht.de

Auf dem Amtshof 3
30938 Burgwedel
Tel. 05139 - 9 51 92 78

Gemeinsam zu mehr Selbstständigkeit

Pflegedienst Brandtstädter
Ambulante Pflege & Intensivpflege

Tel.: (0 51 39) 28 04 Fax: (0 51 39) 89 53 09
info@burgwedel-pflegedienst.de
www.burgwedel-pflegedienst.de

EichenHof
Burgwedel
Wertvolle Zeit im Alter.

Der ambulante Pflegedienst im Herzen Burgwedels

Individuelle Pflege und Unterstützung, kompetente Beratung und Schulung.

EichenHof Burgwedel GmbH
Von-Alten-Str. 18/20
30938 Burgwedel

☎ 05139 986 580
info@eichenhof-burgwedel.de
eichenhof-burgwedel.de

Ein Schwesterunternehmen des WohnParks Großburgwedel

DIAKONIESTATION
BURGWEDEL

Damit Sie selbstbestimmt zu Hause wohnen bleiben können.

Alten- und Krankenpflege · Pflege und Betreuung bei Demenz
Psychiatrische Pflege · Haushaltshilfen · Pflegeberatung
Rufen Sie uns an, wir kommen gern zu Ihnen und beraten Sie kostenfrei und unverbindlich.

Diakoniestation Burgwedel
Im Mitteldorf 3
30938 Burgwedel
Tel. 05139 / 270 02
info@diakonie-gbw.de

DIAKONIE STATIONEN
Häusliche Alten- und Krankenpflege

Deutsches Rotes Kreuz
in der Region Hannover

Für Sie in Burgdorf: Sozialstation und Tagespflege

Ob ambulant in den eigenen vier Wänden oder in der Gruppe bei uns in der Tagespflege: Wir sind für Sie da.

DRK-Sozialstation
☎ 05136 8824-0

DRK-Tagespflege
☎ 05136 8824-30

Alle Informationen unter www.drk-hannover.de

GESUNDHEIT UND PFLEGE

SENIOREN -FAMILIE - PFLEGE - ABSICHERUNG - GESUNDHEIT



Foto Pixabay

Schlechtes Sehvermögen im Alter

Woran ich erkenne, dass jemand sein Sehvermögen verliert – rechtzeitige Behandlung wichtig

Fast alle Menschen sehen im Alter schlechter. Doch ist eine Augenerkrankung im Spiel, kann sogar eine Erblindung drohen, wenn sie nicht rechtzeitig erkannt oder behandelt wird. Der Deutsche Blinden- und Sehbehindertenverband (DBSV) nennt Anzeichen, die auf einen Sehverlust hindeuten können:

Wirkt jemand auf einmal ungepflegter als sonst, kann das ein Warnzeichen sein. Denn wer immer weniger erkennen kann, bemerkt vielleicht nicht, dass auf dem Pullover ein Fleck prangt oder dass die Muster von Bluse und Hose nicht zusammenpassen. Auch Verhaltensänderungen, die erst mal an eine Depression oder eine Demenz denken lassen, können ihre Ursache in einem Sehverlust haben. Zum Beispiel, wenn jemand auf einmal kein Interesse mehr an gewohnten Tätigkeiten wie Lesen, Kreuzworträtseln oder Fernsehen hat. Auch wenn jemand zögerlich und unsicher geht und dabei Sicherheit in der Nähe von Wänden sucht, kann das dafür sprechen, dass die Augen schlechter und schlechter werden.

Ein weiteres Anzeichen: Wenn die Person im Gespräch an einem vorbeischaute. Und: Oft kneifen Betroffene häufiger die Augen zusammen oder schielen, um Dinge besser erkennen zu können.



Mit dem Alter steigt das Risiko für Augenerkrankungen. Gibt es den Verdacht, dass jemand sein Sehvermögen verliert, sollte man das schnell ärztlich abklären lassen.

Quelle:

Deutsche Presse-Agentur GmbH

Foto: Mascha Brichta/dpa-mag

Diabetes: Vorteil einer E-Bike-Tour

Elektrische Unterstützung schützt vor Überforderung

Wollen Menschen mit Übergewicht sowie Typ-2-Diabetes sich sportlich betätigen, sollten sie E-Bike fahren. Dazu rät die Deutsche Diabetes-Hilfe (diabetesDE).

Dabei berufen sich die Experten auf eine Studie der Klinik für Rehabilitations- und Sportmedizin der Medizinischen Hochschule Hannover (MHH).

Die MHH-Mitarbeiter sammelten über fast drei Jahre die Daten von 1.250 Pedelec-Fahrern sowie 629 Radfahrern aus ganz Deutschland, darunter Menschen mit Vorerkrankungen. Neben den Erfahrungsberichten der Teilnehmerinnen und Teilnehmer werteten die Forscher auch gemessene Daten aus – sie analysierten unter anderem die Herzfrequenzen und Geschwindigkeiten bei den knapp 60.000 absolvierten Fahrten.

Auch wenn ein batteriebetriebener Motor die Radfahrerinnen und Radfahrer unterstützte, konnten die Teilnehmer mit dem Elektrofahrrad ihre Ausdauer und ihre Muskeln trainieren. Denn anders als ein Motorroller muss man beim E-Bike beständig in die Pedale treten.

Die elektrische Unterstützung hat sogar einen klaren Vorteil: Sie schützt vor körperlicher Überforderung und ist individuell anpassbar. So können die Patienten schonend ihre Bewegung im Alltag steigern und im Laufe der Zeit etwa auf ebenen Strecken den Motor weglassen. Gleichzeitig ist die Belastung anspruchsvoll genug, um den Stoffwechsel anzuregen und zu verbessern. Und das kann sogar das Risiko senken, Erkrankungen wie Herzinfarkt, Schlaganfall oder Durchblutungsstörungen zu bekommen. Die Deutsche Diabetes-Hilfe

empfehl: Untrainierte sollten sich vor der ersten Tour von ihrem behandelnden Arzt durchchecken lassen. Und während der Fahrt sollte jeder einen Fahrradhelm tragen.

Quelle: Deutsche Presse-Agentur GmbH



Fahrer überfordern ihren Körper und ihre Gelenke nicht – und können trotzdem Ausdauer und Muskeln trainieren.

Foto: Christin Klose/dpa-mag

Freizeitaktivitäten für die ältere Generation

Körperlich und geistig aktiv bis ins hohe Alter

Hobbys sind nicht nur was für die jüngere Generation. Gerade in der zweiten Lebenshälfte, wenn mehr Zeit für die schönen Dinge bleibt, kann man gut seinem Hobby nachgehen oder sich ein solches zulegen.

Die Aktivität hat positive Auswirkungen auf die körperliche und geistige Fitness. Außerdem ist auch der soziale Aspekt nicht zu vernachlässigen.

Es gibt zahlreiche lokale Vereine, die speziellen Seniorensport anbieten. Dabei

steht nicht der Leistungsgedanke, sondern die körperliche Ertüchtigung mit den speziellen Bedürfnissen des Alters im Vordergrund. So gibt es beispielsweise Gymnastikgruppen, die Rehasport anbieten, in denen die Muskulatur gezielt aufgebaut wird, um Beschwerden vorzubeugen oder zu mildern. Wer seinen Interessenschwerpunkt in der Musik hat, könnte sich entweder einer örtlichen Band anschließen oder Konzerten und Aufführungen in der Oper lauschen. lps/DGD

Ihr kompetentes Team in allen Pflegefragen

MDK-geprüft
Kundenzufriedenheit
"sehr gut"

PFLEGETEAM GmbH

**Ambulante
Kranken- und Seniorenpflege**

Sehnde – Lehrte

Sehnde - Achardstr. 23, Tel. 05138 / 61 53 57
Lehrte 05132 / 83 11 05

www.pflegeteam-sehnde.de

19437101_000123



**SENIOREN-TAGESSTÄTTE
Melanie Strate**

Breitenkampstraße 1A · 31311 Uetze-Hänigsen
Tel. 0 51 47-10 64 · info@senioren-tagesstaette.de

senioren-tagesstaette.de

19437101_000123

Wir helfen, wenn das Leben schwer wird.

Ambulante Pflege JANZ

Netzwerk:

- Wettmar
- Kleimbürgwedel
- Engensen
- Thönse
- Oldhorst
- Neuwarmbüchen
- NB
- KB
- HB
- FB
- Großbürgwedel
- Isernhagen

Dammstraße 7 • 30938 Burgwedel
www.pflegedienst-janz.de
Telefon (05139) 895816

19763901_002623

**Ambulante Pflege
Burgdorf**

- Grundpflege
- medizinische Versorgung
- hauswirtschaftliche Unterstützung
- Pflegeberatung
- palliative Begleitung

für ein selbstbestimmtes Leben!

info@pflegedienst-burgdorf.com

Tel: 05136 / 3161

19398201_002623

**Seniorengerechter
Duschumbau:**
bis zu **4000€**
Pflegekassenzuschuss
pro Person

Strauß
Duschen aus Glas
MEISTERBETRIEB

Ausstellung: Termine nach Absprache.
Pechriede 4 - 30900 Wedemark
E-Mail: info@duschenausglas.com
www.strausduschen.de

05130-95 32 11

15579101_002623

CASPAR & DASE
GESUNDHEITSDIENSTLEISTUNGEN

**Pflege ist ein
Stück Vertrauen.**

- PFLEGEBERATUNG
- AMBULANTE PFLEGE
- PSYCHIATRISCHE VERSORGUNG

- TAGESPFLEGE
- SENIORENWOHNEN
- AMBULANT BETREUTES WOHNEN

Caspar & Dase GmbH
Industriestraße 40
30900 Wedemark
Tel.: (0 51 30) 975 80 0
Fax: (0 51 30) 975 80 66

Tagespflege Piepers Garten
Wedemarkstraße 57
30900 Wedemark
Tel.: (0 51 30) 975 80 50
Fax: (0 51 30) 975 80 59

www.fachpflegedienst.de

www.piepers-garten.de

9926301_002623

MIT DEM AUTO IN DEN URLAUB

VOM TECHNISCHEN CHECK BIS ZUM ZUBEHÖR GIBT ES IM VORFELD VIEL ZU BEDENKEN

**KFZ-ANKAUF
STATION**

AUTOMOBILE A7
KFZ An- und Verkauf · Ersatzteileverkauf · Service

www.autoankauf-a7.de

Am Walde 10c
30916 Isernhagen/OT Altwarmbüchen
☎ 0511 / 646 600 34

Kostenlose Bewertung Ihres Autos!

**HOLZBRECHER
AUTOMOBILE**

VW
Nutzfahrzeuge
Service

VW
Service

Audi
Service

Holzbrecher Automobile GmbH & Co. KG
Borsiring 10a • 31319 Sehnde
☎ 0 51 38 / 96 16

Ihr VW/Audi/Skoda oder Seat ist bei uns in den besten Meisterhänden!

Wir können ...

- neben Inspektionen mit Gewährleistung und Reparaturen an Ihrem VW/Audi/Skoda/Seat
- einen Ersatzschlüssel neu programmieren
- Software-Updates an Ihrem Fahrzeug ausführen
- Steuergeräte programmieren und noch vieles mehr ...

Neu

GEKO-zertifiziert für VW, Audi, Skoda und Seat!

Wir machen das – rufen Sie uns an!

Kfz-Werkstatt Papenberg GmbH
www.kfz-papenberg.de

Steller Straße 5 | 30916 Isernhagen-Kirchhorst | Telefon 05136-5385

DJ Automobile
An- und Verkauf von Gebrauchtwagen
Zulassungsservice:
Anmeldung und Abmeldung für jedermann innerhalb 24 Stunden
Wir kaufen Ihr Auto zu Höchstpreisen
Barzahlung/Überweisung
Auch ohne TÜV und mit Mängeln
Hülptingserweg 5 • 31303 Burgdorf
0176-34626097 • dj.automobile@outlook.de

Ihr mazda-Vertragshändler für die Region!
Celle, Peine, Burgdorf, Lehrte, Uetze

Ihr Team vom ...

Autozentrum Uetze GmbH

Winkelstr. 3 (Ortsmitte) | 31311 Uetze
Fon 0 51 73 240 07-0 | Fax 240 07-7
www.autozentrum-uetze.de
info@autozentrum-uetze.de

Ein schönes Wochenende wünscht Ihnen Ihr Marktspiegel

Platzwunder Dachgepäckboxen

Praktischer zusätzlicher Stauraum für lange Urlaubsfahrten – am besten zum Abschließen

Wer mit der ganzen Familie in den Urlaub fahren will, steht nicht selten vor einer logistischen Herausforderung. Lange Fahrten sind ohnehin schon anstrengend für alle Beteiligten, sodass auf ausreichend Komfort geachtet werden muss. Wenn dann auch noch viel Gepäck transportiert werden muss, kommt selbst jeder noch so geräumige Kombi an seine Grenzen. Daher sollte man im Vorfeld gut überlegen, welches Gepäck unbedingt mitgenommen werden muss. Besonders sperrige Gepäckstücke wie beispielsweise Sportgeräte nehmen dann wichtigen Platz weg.

Mit einer Dachgepäckbox kann Abhilfe geschaffen werden. Dachboxen werden auf Dachträgern befestigt und sorgen dadurch einfach und unkompliziert für zusätzlichen Stauraum. So können Koffer, Schuhe und je nach Modell sogar Kinderwagen transportiert werden, ohne dass es im Fahrzeug zu eng wird. Üblicherweise können dadurch bis zu 75 Kilogramm an zusätzlichem Gewicht transportiert werden.

Wer das Fahrzeug am Zielort abstellen und Gegenstände wie Kinderwagen ab und an in der Dachgepäckbox aufbewahren möchte, sollte darauf achten, ein abschließbares Modell zu verwenden.

So kann man sich gegen Diebstahl schützen und den Urlaub entspannt genießen. Außerdem gibt es nützliches Zubehör, mit dem man sich

das Leben erleichtern kann. Spanngurte für die Ladungssicherung können nützlich sein, damit alles seinen festen Platz

hat. Außerdem gibt es praktische Aufbewahrungsmöglichkeiten wie Wandhaken, an denen die Dachbox beispiels-

weise im Keller bis zum nächsten Urlaub befestigt werden kann.

Wenn der Kofferraum nicht ausreicht, kann eine Dachgepäckbox Abhilfe schaffen.

Foto: Pexels

lps/DGD

Kfz-Meisterbetrieb
Gieseke
Volker

Freie Werkstatt für BMW-Fahrzeuge und alle anderen Fabrikate.
Schulze-Delitzsch-Straße 3
30938 Burgwedel/Großburgwedel
Tel.: 0 51 39/9 80 99 45 • Fax: 0 51 39/9 80 99 46
Öffnungszeiten: Montag bis Freitag 08:00 bis 17:00 Uhr

AKS
automotive GmbH

Karosserie- & Lackierzentrum Burgdorf

- UNFALL-INSTANDSETZUNG
Pkw's - Lkw's - Omnibusse u.v.m.
- STEINSCHLAGREPARATUR und Neuverglasung
- AUTOLACKIEREREI
Pkw's - Lkw's - Omnibusse - Industrielackierungen
- SMART-REPAIR
kostensparende Reparaturen

Wollenweber Straße 8 • 31303 Burgdorf/Hannover
Tel: 0 51 36 / 97 12 90 • www.aksautomotive.de

AUTOHAUS
Ford Preugschat
GmbH

05139-9930-0
Schulze-Delitzsch-Str. 43
30938 Großburgwedel
www.ford-preugschat.de

KFZ-MEISTERBETRIEB
ANDREAS WITTE
KFZ-MEISTER
TÜV-Abnahme täglich
Achsvermessung 3D
Klimaanlagenwartung

Reparaturen aller Art u. Fabrikate
Karosserieschäden u. Lackierungen
Diagnose u. Inspektion
HU- und AU-Abnahme täglich

Celler Straße 1
30938 Burgwedel-Fuhrberg
Tel. 0 51 35 - 4 88
Fax 0 51 35 - 14 88

Jeep
FREEDOM IS ELECTRIC

GEBAUT FÜR DIE ECHTE WELT

DER NEUE JEEP® AVENGER.
AB 37.990,- €¹

Echte Abenteuer erlebt man am besten mit einem echten Abenteuer – wie dem neuen Jeep® Avenger. Als erster 100 % elektrischer Jeep, tritt er mit seiner einzigartigen Kombination aus Nachhaltigkeit und Leistung an, die Zukunft der Mobilität zu definieren – auf und auch abseits der Straße. Denn er ist nicht nur vollelektrisch, sondern auch voll und ganz ein Jeep®, der zu überzeugen weiß. Unter anderem mit:

- ikonischem Design
- Selec-Terrain, System
- Bergabfahrhilfe Hill Descent Control

Sichern Sie sich jetzt den neuen Jeep, Avenger oder erleben Sie ihn bei einer Probefahrt. Wir freuen uns auf Sie.

Stromverbrauch (kombiniert): 15,9 kWh/100 km; elektrische Reichweite (kombiniert): 390 km; CO₂-Emissionen: 0 (g/km).²

¹ Für den Jeep, Avenger Elektro MY 23 Avenger115 kW (156 PS).
² Werte nach WLTP. Das realitätsnähere Prüfverfahren WLTP (Worldwide harmonized Light vehicles Test Procedure) hat das Prüfverfahren unter Bezugnahme auf den NEFZ (Neuer Europäischer Fahrzyklus) ersetzt und wird auch zur Ermittlung der Kfz-Steuer herangezogen.
Privatkundenangebot: gültig für nicht bereits zugelassene/sofort verfügbare Neufahrzeuge bis 31.07.2023 und nur solange der Vorrat reicht. Nicht kombinierbar mit anderen Aktionen. Beispieldfoto zeigt Fahrzeug der Baureihe, die Ausstattungsmerkmale des abgebildeten Fahrzeugs sind nicht Bestandteil des Angebots.
Jeep® ist eine eingetragene Marke der FCA US LLC.

Ihr Jeep® Partner:
Autohaus Sellmann
Ein Weg, den sich lohnt.
www.autohaus-sellmann.de
31275 Lehrte, Gaußstraße 9, Tel.: 0 51 32 / 40 77

Anzeigenschluss für die nächste Ausgabe:
Donnerstag, 12.00 Uhr

Seriöser Ankauf von PKW's
bar und zu fairen Preisen
Auto
Schmudlach
Burgdorf · Kl. Brückendamm 33 ·
Tel. (05136) 39 33
www.auto-schmudlach.de

Ihr Spezialist für alle Marken Vertragsfrei

- Neuwagen
- Gebrauchtwagen
- EU-Fahrzeuge
- Service für Pkw und Kleintransporter

AUTOHAUS
RAHLVES
MEHRMARKENCENTER
Zum Großen Freien 19
31275 Lehrte Tel. 05132 6604

www.autohaus-rahlves.de

KFZ
Meisterbetrieb
Der Partner für Sie und Ihr Auto

- Reparaturen aller Art
- Karosseriearbeiten
- Inspektion
- Klimatechnik
- Autoglas

Reifen - Auspuff - Bremsen
TÄGLICH TÜV & AU
Dirk Burchard
Meisterbetrieb
30938 Burgwedel
Am Schützenplatz 1b
Tel. (0 51 39) 34 10

NACHHALTIGKEIT BEI IKEA

AUF DEM WEG ZUM KREISLAUFUNTERNEHMEN



IKEA unterstützt Menschen dabei, nachhaltiger zu leben

Immer mehr Menschen legen großen Wert auf Nachhaltigkeit und somit auf einen ressourcenschonenden Lebensstil. Viele Entscheidungen werden dahingehend überdacht und neu getroffen: ob es die Umstellung auf eine möglichst pflanzenbasierte Ernährung ist, Aktivitäten zum Energie- und Wassersparen in den eigenen vier Wänden sind oder eine umgestaltete, tierfreundlichere Nachbarschaft mit naturbelassenen Grünflächen. IKEA kann dabei helfen, nachhaltige Entscheidungen zu treffen und die Menschen durch eine kreislaforientierte Vision und entsprechende Nachhaltigkeitsziele zu inspirieren.

Gemeinsam Materialien und Produkte so lange wie möglich nutzen

Eines der Nachhaltigkeitsziele von IKEA ist es, bis 2030 ein Kreislaufunternehmen zu werden. Bis 2030 werden alle Produkte ausschließlich aus erneuerbaren und recycelten Materialien hergestellt und von Anfang an so designt, dass



Eine zweite Chance für gebrauchte IKEA Möbel.

sie wiederverwendet, aufgearbeitet, repariert und im letzten Schritt recycelt werden können. Im Geschäftsjahr 2022 hat die Ingka Gruppe weltweit 32,5 Millionen zurückgegebene und reparierte Produkte sowie Ausstellungstücke in den Zweite-Chance-Märkten (ehemals Fundgrube) verkauft. Mehr als 1,8 Millionen Kund*innen nutzten weltweit den kostenlosen Ersatzteilservice von IKEA, um die Lebensdauer ihrer IKEA Möbelstücke zu verlängern. Aktuell basieren rund 56 Prozent der IKEA Produkte auf erneuerbaren Materialien und mehr als 17 Prozent enthalten recycelte Materialien.

IKEA schenkt gebrauchten Möbeln ein zweites Leben

In diesem Zusammenhang spielt auch die Haltbarkeit der Produkte eine wichtige Rolle: IKEA möchte den Lebenszyklus seiner Produkte weiter verlängern, um mit begrenzt

ten Ressourcen noch verantwortungsvoller umzugehen. Der Service „Zweite Chance“ ist eine Maßnahme, mit der das Unternehmen zu diesen Zielen beiträgt. Jedes Jahr werden Millionen gebrauchte Möbel in den Sperrmüll gegeben. Darum kauft IKEA gut erhaltene, gebrauchte IKEA Möbel von Kund*innen zurück.

Die „Zweite Chance“ umfasst derzeit rund 1.800 Produkte aus dem IKEA Sortiment – Teil des Rückkaufprogramms sind auch IKEA Klassiker wie BILLY, KALLAX und viele weitere. Anschließend werden diese in den Zweite-Chance-Märkten zum regulären Rückkaufpreis zuzüglich der Mehrwertsteuer angeboten. „Die bisherigen Erfahrungen zeigen, dass die gebrauchten Möbelstücke sehr gefragt sind und meistens innerhalb weniger Tage ein neues Zuhause finden. Durch unsere Produkte und Initiativen möchten wir die vielen Menschen dazu inspirieren, ein nachhaltigeres und besseres Leben zu führen“, so Dietmar Weitzte, Einrichtungshaushauf bei IKEA Großburgwedel.



sen nicht entsorgt werden“, so Dorothee Zirkel, Marketingleiterin IKEA Großburgwedel. Anmelden kann man sich als IKEA Family Mitglied über [IKEA.de/Grossburgwedel](https://www.ikea.de/Grossburgwedel) ab Anfang August.

Neuer pflanzlicher IKEA Hotdog

Hotdogs sind für viele Menschen gar nicht mehr wegzudenken, wenn sie IKEA besuchen. Im Hinblick auf die Ernährung treffen viele Menschen heute bewusste Entscheidungen und machen sich Gedanken darüber, wie Lebensmittel die Gesundheit und die Umwelt beeinflussen. Deshalb hat sich IKEA der Herausforderung gestellt, als Alternative zu dem Original einen pflanzenbasierten Hotdog zu kreieren. Das Ergebnis ist der PLANT-HOTDOG. Dieser ist bei IKEA Großburgwedel für 1,50 Euro seit dem 1. Juli im Schwedenbistro erhältlich.



Der Plant-Hotdog – eine pflanzliche Leckerei.

Reparieren, recyceln, wiederverwenden. Schätze und nachhaltige Ideen.

Im Zweite-Chance-Markt werden ab Ende August auch die ersten Workshops zum Thema Upcycling von Deko-Artikeln und Kleinmöbeln stattfinden. „Wir wollen unseren Kund*innen zeigen, wie alte Gegenstände individuell aufgefrischt bzw. repariert werden können. So können sie weiter genutzt werden und müs-

Über IKEA Deutschland

Seit 1974 ist IKEA in Deutschland vertreten, aktuell betreiben wir IKEA Einrichtungshäuser an 54 Standorten, außerdem fünf Planungsstudios und mehrere Distributionseinheiten. In Deutschland beschäftigen wir 19.762 Mitarbeiter*innen und gemeinsam arbeiten wir an der Umsetzung der IKEA Vision: „Den vielen Menschen einen besseren Alltag schaffen.“

Zweite-Chance-Markt:
Reparieren,
recyceln, wie-
derverwenden.

METHOD Einbauküche mit VOXTORP Front
matt weiß. Mit Elektrogeräten

6699.-

Küchenplanung
Gemeinsam planen wir deine Küche. Unverbindlich, kostenlos vor Ort oder, wenn du möchtest, ganz bequem von zu Hause aus. Terminbuchung unter [IKEA.de/Planungsservice](https://www.ikea.de/Planungsservice)

Für unbegrenzte Möglichkeiten: METHOD Küchen.

Wenn du eine maßgeschneiderte Küche suchst, mit der du deinen Platz optimal nutzen und die du minimalistisch, traditionell oder ganz speziell gestalten kannst, dann sind unsere METHOD Küchen die richtige Wahl. Und das Beste daran: Unsere Expert*innen stehen dir auf Wunsch zur Seite – von der Planung bis hin zu deiner fertigen Traumküche.



Aufmaß
Weil jeder Millimeter zählt. Wir messen vor der Planung deine Küche aus.
[IKEA.de/Planungsservice](https://www.ikea.de/Planungsservice)



IKEA Finanzierung
Zahl deine Küche doch in Häppchen. Die Finanzierung mit der IKEA Kreditkarte.
[IKEA.de/Finanzierung](https://www.ikea.de/Finanzierung)



Küchenmontage
Wir montieren deine Küche und du überlegst, was du kochen möchtest.
[IKEA.de/Kuechenmontage](https://www.ikea.de/Kuechenmontage)



25
Garantie
Auf die Qualität unseres METHOD Systems geben wir 25 Jahre Garantie.
[IKEA.de/Garantie](https://www.ikea.de/Garantie)



[IKEA.de/METHOD](https://www.ikea.de/METHOD)

Preis gültig bei IKEA Großburgwedel, solange der Vorrat reicht.

IKEA – Niederlassung Großburgwedel,
Isernhäger Straße 14, 30938 Großburgwedel
Mehr Infos und Angebote sowie unsere Öffnungszeiten findest du unter [IKEA.de/Grossburgwedel](https://www.ikea.de/Grossburgwedel)

Deine Vertragspartnerin ist die
IKEA Deutschland GmbH & Co. KG,
Am Wandersmann 2-4, 65719 Hofheim-Wallau.

© Inter IKEA Systems B.V. 2023



Inspiziert durchs Leben.

Seit 7.7.2023 heißt ihr alle

Kuhlmann

Katrin, Francisco & Emilian

Das finden wir alle „cool-man“.

Eure Familie & Freunde



Geburt

Verlobung

Hochzeit

Danksagung

Geburtstag

Jubiläum

Konfirmation

Trauerfall

Durch eine Anzeige im Marktspiegel, der samstags über 75.500 Haushalte erreicht, sind alle informiert und benachrichtigt.

Wir beraten Sie gern anhand von Musterbüchern in unserer Geschäftsstelle:

Burgdorf, Marktstr. 16, Tel. (05136) 8 99 40

oder per Mail: anzeigen@marktspiegel-verlag.de

Notdienste am Wochenende

Ärztendienst

Burgwedel/Isernhagen/Altwarmbüchen:

Für den Bereitschaftsdienst gilt ebenfalls die bundesweite Rufnummer 116 117 sowie folgende Zeiten für den fahrenden Bereitschaftsdienst:

Mo., Di. und Do. von 19 bis 7 Uhr; Mi. und Fr. von 15 bis 7 Uhr; Sa., So. und Feiertage von 8 bis 7 Uhr.

Lehrte/Sehnde/Burgdorf/Uetze:

In der zentralen Bereitschaftspraxis am KRH Klinikum Lehrte, Manskestr. 22, werden Patienten außerhalb der regulären vertragsärztlichen Sprechstunden zu den folgenden Zeiten versorgt:

Mo., Di. und Do. von 19 bis 21 Uhr, Mi. und Fr. von 18 bis 21 Uhr, Sa., So. und Feiertage von 10 bis 14 Uhr und 17 bis 20 Uhr.

Der fahrende Bereitschaftsdienst ist unter der bundesweiten Rufnummer 116 117 zu erreichen.

Die Bereitschaftsdienstzeiten für den Fahrdienst lauten wie folgt:

Mo., Di. und Do. von 19 bis 7 Uhr, Mi. und Fr. von 15 bis 7 Uhr, Sa., So. und Feiertage von 8 bis 7 Uhr.

Zahnärztlicher Notdienst

unter Telefon (05138) 25 60.

Feuerwehr/Rettungsdienst

Tel. 112 (alle Ortsnetze).

Behindertentransport und Hausnotruf DRK

Tel. 44 40 (alle Ortsnetze; nur Isernhagen: Tel. 0511/61 27 28).

Kontakt-Telefon Kinderschutzbund

montags bis freitags von 15 bis 19 Uhr bundesweit unter Tel. (0800) 111 0 333.

Krankenförderung

Tel. 0511/19 222 (alle Ortsnetze).

Tierärztlicher Notdienst

Burgdorf, Lehrte, Sehnde, Uetze:

08./09.07.: Brauer

Telefon (172) 5 15 00 77;

für Burgwedel:

08./09.07.: Dr. G. Dankert,

Burdorfer Straße 20,

Burgwedel,

Telefon (05139) 46 47;

Apotheken

Burgwedel und Wedemark/Isernhagen/Langenhagen:

Not- und Nachtdienst

am 08.07. von 8.30 bis 8.30 Uhr:

Apothke Godshorn,

Hauptstraße 10a, Langenhagen-Godshorn, Telefon (0511) 78 21 55;

Not- und Nachtdienst

am 09.07. von 8.30 bis 8.30 Uhr:

Apotheke Straßburger Platz, Straßburger Platz 25, Langenhagen, Telefon (0511) 3 90 88 40;

Altwarmbüchen/Hannover:

08.07. von 8.30 bis 8.30 Uhr:

Apotheke am Klagesmarkt, Am Klagesmarkt 12,

Telfon (0511) 70 03 87 00;

Waldheim-Apotheke, Waldheim, Liebrechtstraße 58,

Telefon (0511) 83 16 58;

St.-Johannis-Apotheke, Laatzen, Pettenkofer Straße 2,

Telefon (0511) 69 17 69;

09.07. von 8.30 bis 8.30 Uhr:

Adler-Apotheke, Voßstraße 26, n. Ecke Kriegerstraße Bushst., Telefon (0511) 66 09 35;

easyApotheke, Hildesheimer Straße 213,

Telefon (0511) 84 86 47 60;

Kopernikus-Apotheke, Linden, Falkenstraße 7, n. Schwarzer Bär, Telefon (0511) 44 11 44;

Quendel-Apotheke, Buchholz, Schierholzstraße 120,

Ecke Buchholzer Straße, Telefon (0511) 59 18 53;

Stadt Lehrte/Stadt Sehnde (jeweils mit Ortsteilen).

08.07. von 9 bis 9 Uhr:

Löwen-Apotheke, OT Ahlten, Zum Großen Freien 151, Telefon (05132) 72 70;

09.07. von 9 bis 9 Uhr:

Orion-Apotheke, Lehrte, Zuckerpassage 14, Telefon (05132) 8 21 92 18

Burgdorf, Uetze, Hänigsen, Bröckel, Wathlingen.

08.07. von 9 bis 9 Uhr:

Rubens-Apotheke, Rupensplatz 3, Burgdorf, Telefon (05136) 8 82 80;

09.07. von 9 bis 9 Uhr:

Die Neue Apotheke, Kaisterstraße 2a, Uetze, Telefon (05173) 9 80 30;

(Alle Angaben ohne Gewähr)

Ganz still und leise, ohne ein Wort, gingst du von deinen Lieben fort. Du hast ein gutes Herz besessen, es ruht nun still und unvergessen. Es ist so schwer es zu verstehen, dass wir dich niemals wieder sehen.

Wir nehmen Abschied von meiner lieben Nichte und unserer Cousine

Christa Neugebauer

* 16.10.1949 † 8.6.2023


In stiller Trauer und Dankbarkeit

Wilma Oberndörfer
Bettina Rothe mit Familie
Jens Neugebauer mit Familie
Dieter Neugebauer mit Familie

Die Trauerfeier mit anschließender Urnenbeisetzung findet am Donnerstag, dem 13. Juli 2023, um 14 Uhr in der Kapelle des Alten Friedhofes in Lehrte, Feldstraße, statt.

Meinig-Bestattungen, Lehrte, Tel. 05132-2848 und Sehnde, Tel. 05138-1564

Viel zu früh, aber in Liebe und Dankbarkeit nehmen wir Abschied von meiner geliebten Frau, unserer Schwiegertochter, Schwester, Schwägerin und Tante



Sonja Bernhardt

* 15.12.1968 † 20.6.2023

Du wirst immer in unserer Herzen sein.

Jana
Birgit
Sylvia und Andreas
Sarah, Felix und Erik
Vaddern
Gabi und Max-Achim, Jens und alle, die Dich liebhaben

Die Trauerfeier mit anschließender Urnenbeisetzung findet am Donnerstag, den 13. Juli 2023, um 11 Uhr in der Kapelle des Kirchlichen Friedhofes in Burgdorf, Uetzer Straße statt. Von Kranz- und Blumenspenden bitten wir abzusehen.

Bestattungen Volkmann GmbH in Burgdorf Tel. 05136-5544, in Immensen 05175-7715577

In Liebe und Dankbarkeit nehmen wir Abschied von meinem geliebten Mann und meinem lieben Vater



Ernst Grete

* 25.11.1935 † 3.7.2023

Du wirst immer in unseren Herzen sein.

Deine Marianne und Claudia

Die Beerdigung findet am Dienstag, den 11. Juli 2023, um 14 Uhr von der Kapelle des Kirchlichen Friedhofes in Burgdorf, Uetzer Straße aus statt.

Bestattungen Volkmann GmbH in Burgdorf Tel. 05136-5544, in Immensen 05175-7715577

Einschlafen dürfen, wenn man das Leben nicht mehr selbst gestalten kann, ist der Weg zur Freiheit und Trost für alle.

Wir nehmen Abschied von unserer lieben Mutter, Schwiegermutter und Oma

Irmgard Schickedanz

geb. Drews

* 29.12.1936 † 25.6.2023


In stiller Trauer

Uwe und Gabriele
Dieter und Diana
Stephan und Katja
Enkelkinder
sowie alle Angehörigen

Die Trauerfeier mit anschließender Urnenbeisetzung findet am Freitag, dem 14. Juli 2023, um 11 Uhr in der Kapelle des Friedhofes in Ilten statt.

Von Kranz- und Blumenzuwendungen sowie Beileidsbekundungen am Grab bitten wir abzusehen.

Meinig-Bestattungen, Lehrte, Tel. 05132-2848 und Sehnde, Tel. 05138-1564



Und immer sind da Spuren deines Lebens, Gedanken, Bilder, Augenblicke. Sie werden uns an Dich erinnern, uns glücklich und traurig machen und Dich nie vergessen lassen.

Gerd a Höbbel

geb. Wiebe

* 20.08.1939 † 03.07.2023

Traurig, aber mit vielen schönen Erinnerungen nehmen wir in Liebe und Dankbarkeit Abschied von unser lieben Mutter und herzensguten Oma

Holger Höbbel mit Sara
Gabi Höbbel mit Viviann
Elke Spiller

Traueranschrift: Holger Höbbel, Alte Dorfstr. 35a, 31311 Dollbergen

Die Trauerfeier findet am Dienstag, den 11.07.2023 um 13:00 Uhr in der Friedhofskapelle in Dollbergen statt.

Ausführung: Bestattungsinstitut >Am Thielenplatz<, Schmiedestraße 2, 31311 Uetze

In Liebe und Dankbarkeit nehmen wir Abschied von unserer lieben Mami, Schwiegermutter und Omi

Roswitha Lietz

geb. Rotter

* 11.05.1943 † 02.07.2023

Thorne, Susanne und Beeke
Karen, Michael und Moritz

Traueranschrift: Backhausstraße 14, 31275 Lehrte-Ahlten.

Die Beerdigung findet am Freitag, den 14.07.2023 um 11:00 Uhr von der Friedhofskapelle in Uetze aus statt.

Ausführung: Bestattungsinstitut >Am Thielenplatz<, Schmiedestraße 2, 31311 Uetze

Geburt

Verlobung

Hochzeit

Danksagung

Konfirmation

Jubiläum

Geburtstag

Trauerfall

Durch eine Anzeige im Marktspiegel, der samstags über 75.500 Haushalte erreicht, sind alle informiert und benachrichtigt.

Wir beraten Sie gern anhand von Musterbüchern in unserer Geschäftsstelle.

Marktspiegel

Burgwedeler & Isernhagener Nachrichten

Marktspiegel

Burgdorfer & Uetzer Nachrichten

Marktspiegel

Lehrter & Sehnder Nachrichten

Marktstr. 16 · Burgdorf · Tel. (05136) 8 99 40

Oder mailen Sie Ihre Anzeige an anzeigen@marktspiegel-verlag.de

Ohne Dich, zwei Worte
so leicht zu sagen
und doch so unendlich
schwer zu ertragen.

Nach 67 glücklichen Ehejahren ist mein lieber Mann, unser guter Vater, Opa und Uropa friedlich und ruhig eingeschlafen. Wir sind alle sehr traurig.



Dipl. Ing.
Rolf Martens
* 17.2.1929 † 27.6.2023

In Liebe und Dankbarkeit nehmen wir Abschied
**Karin
Frank
Dirk
Annika, Rabea, Phillipp und Franz
Ole, Kuno, Lieke**

Die Trauerfeier findet am Donnerstag, den 20. Juli 2023 um 14 Uhr in der Kapelle des Kirchlichen Friedhofes Uetzer Straße, in Burgdorf statt, anschließend erfolgt die Urnenbeisetzung. Von Kranz- und Blumenspenden bitten wir höflich Abstand zu nehmen.

Bestattungen Volkmann GmbH in Burgdorf Tel. 05136-5544, in Immensen 05175-7715577

In der Dunkelheit der Trauer,
leuchten die Sterne der Erinnerung.

Wir nehmen Abschied von meinem lieben Mann, Vater,
Schwiegervater und Opa

Hans Nawroth
* 19.8.1938 † 1.7.2023

In Liebe und Dankbarkeit
**Deine Lianne
Svenja und André
mit Emma
sowie alle Angehörigen**

Die Trauerfeier findet im engsten Familien- und
Freundeskreis statt.

Meinig-Bestattungen, Lehrte, Tel. 05132-2848 und Sehnde, Tel. 05138-1564



Freiwillige Feuerwehr Bilm

Nachruf

Wir nehmen Abschied von unserem treuen Feuerwehrkameraden

**Brandmeister
Volker Wiebe**

Mit „Volker“ verlieren wir zu früh einen engagierten, verlässlichen und pflichtbewussten Feuerwehrkameraden. Wir bedanken uns für fast 40 Jahre Treue und Pflichterfüllung.

Wir werden ihm stets ein ehrendes Andenken bewahren!

Bilm, d. 03. Juli 2023

Kommando und Kameraden der Freiwilligen Feuerwehr Bilm



In Dankbarkeit für ein langes und erfülltes Leben nehmen wir Abschied von meinem lieben Mann, unserem guten Vater, Schwiegervater und besten Opa



Wilfried Schlüter
* 27.9.1934 † 2.7.2023

Du wirst immer in unseren Herzen sein.

**Christa
Inken und Martin
Dörte
Merle und Sebastian
Jule und Jeldrik**

31303 Burgdorf, Saarstraße 6

Die Beisetzung findet auf Wunsch des Verstorbenen im engsten Familienkreis statt.

Bestattungen Volkmann GmbH in Burgdorf Tel. 05136-5544, in Immensen Tel. 05175-7715577

In Liebe und Dankbarkeit nehmen wir Abschied von meiner Mutter, unserer Schwester, meiner Schwägerin und unserer Tante

Donata Kruschinski
geb. Nowak
* 8.5.1931 † 1.7.2023

Du wirst uns fehlen.

Im Namen der Familie
Ilona Voltmer

Früher: 31303 Burgdorf, Peiner Weg


Die Beisetzung erfolgt im engsten Familienkreis.

Bestattungen Volkmann GmbH in Burgdorf Tel. 05136-5544, in Immensen Tel. 05175-7715577



In Erinnerung
Berfin Baran
* 2.6.2012 † 7.7.2014

Begrenzt ist das Leben,
doch unendlich die Erinnerung.
In ewiger Liebe Deine Eltern
und Geschwister



Am 20. Juni 2023 verstarb unser Mitglied

Günter Meinke

im Alter von 82 Jahren.

Herr Günter Meinke gehörte über 56 Jahre lang,
zuletzt als treuer Förderer, der Ortsfeuerwehr in Wettmar an.
Wir werden dem Verstorbenen ein ehrendes Andenken bewahren

Freiwillige Feuerwehr Wettmar

Schlicht und einfach war dein Leben,
treu und fleißig deine Hand,
so vieles hast du uns gegeben,
ruhe sanft und habe Dank.



Anneliese Katenhusen
geb. Meyer
* 14. September 1927 † 25. Juni 2023

Nach einem langen und erfüllten Leben
nehmen wir in Liebe und Dankbarkeit Abschied

**Dieter und Angelika
Dirk
Henning und Patrick
Helga**

Die Beerdigung fand auf ihren Wunsch im engsten Familienkreis statt.

Bestattungsinstitut Jürgen Meyer Inhaber Torben Bahlau, Schmolkamp 4, 29358 Eicklingen

Statt Karten

Heute entschlief unsere liebe
Mutter, Schwiegermutter, Oma und
Uroma

Annemarie Biester
geb. Henning

* 3.11.1939 † 28.6.2023

Eines Morgens wachst Du nicht
mehr auf, die Vögel aber singen, wie
sie gestern sangen. Nichts ändert
diesen Tagesablauf.

Nur Du bist fortgegangen. Du bist
nun frei, und unsere Träume wün-
schen Dir Glück.
(Johann W. von Goethe)

Sabine und Lothar Schmiegel
Anja und Michael Biester
Enkel und Urenkel

Isernhagen, den 28. Juni 2023
Die Beisetzung findet im engsten
Familienkreis statt.

Das Leben geht weiter, die Erinnerung bleibt.
Und wenn wir an dich denken, lächeln wir und sagen:
„Weißt du noch?“

Volker Wiebe
* 31.12.1955 † 02.07.2023

Danke für das Leben mit dir.
Du wirst immer in unseren Herzen bleiben:

**Sabine
Christina und Daniel mit Sophia und Paulina
Carolin
Elfriede
Georg und Maria
Hella und Friedhelm
und alle, die ihn lieb hatten**

Die Trauerfeier findet am Dienstag, den 11. Juli 2023
um 13.30 Uhr in der Kapelle des Iltener Friedhofes statt.
Anschließend Überführung zur Einäscherung.
Auf Trauerkleidung kann verzichtet werden.
Wolfgang Krüger Bestattungen, Sehnde-Iltten, Tel. 05132-7841

Geburt - Verlobung - Hochzeit - Glückwunsch - Danksagung - Trauerfall

**Ihre Familienanzeige
in den MARKTSPIEGEL!**

Durch eine Anzeige im Marktspiegel, der samstags über 75.500 Haushalte erreicht,
sind alle informiert und benachrichtigt.
Wir haben einige Musteranzeigen für Sie ausgewählt.
Selbstverständlich können Sie Ihre Anzeige auch individuell gestalten.
Wir beraten Sie gern in unserer Geschäftsstelle.

Anzeigenschluss für die Sonnabend-Ausgabe donnerstags, 12.00 Uhr.



Ab jetzt kuscheln wir zu dritt!

Julie
10. 02. 17 • 3550 g • 52 cm

Sarah & Alex Muster, Musterstadt

Muster A: 30 mm/2-spaltig 76,80 € inkl. MwSt

Für die liebevollen Beweise der Anteilnahme
am schmerzlichen Verlust unseres lieben Verstorbenen

Werner Beispiel

sagen wir allen Verwandten, Freunden
und Bekannten herzlichen Dank.

Im Namen aller Angehörigen:

Melanie Beispiel

Musterstadt, im Januar 2017

Muster C: 70 mm/2-spaltig 179,20 € inkl. MwSt



**Ralf Muster &
Sandra Beispiel**

werden am 15. 05. 2017
um 12.30 Uhr
im Standesamt Musterstadt
getraut.

Muster B: 40 mm/2-spaltig 102,40 € inkl. MwSt

Marktspiegel
Burgwedeler & Isernhagener Nachrichten

Marktspiegel
Burgdorfer & Uetzer Nachrichten


Marktspiegel
Lehrter & Sehnder Nachrichten

Burgdorf, Marktstr. 16, Tel. (05136) 8 99 40



Luise Hottop
† 01.05.2023

Herzlichen Dank
sagen wir allen, die sich in stiller Trauer mit uns verbunden fühlten, ihre Anteilnahme auf so vielfältige Weise zum Ausdruck brachten und gemeinsam mit uns Abschied nahmen.
Unser besonderer Dank gilt der Sozialstation Uetze, der Gruppe 3 im Philipp-Spitta Seniorenzentrum Peine, Frau Dr. Hauptmann, Peine und dem Bestattungsinstitut -Am Thielenplatz-.
Im Namen aller Angehörigen
Ihre Kinder
Uetze, im Juli 2023



Frank Köhler
† 30.5.2023

Es ist schwer einen lieben Menschen zu verlieren, es ist wohltuend so viel Anteilnahme zu empfangen.
Dafür danken wir von Herzen.
Gabriele Köhler mit Angehörigen
Sehnde, im Juli 2023



Anneliese Stark
† 28.5.2023

Herzlichen Dank
sagen wir allen, die sich in stiller Trauer mit uns verbunden fühlten und ihre überaus große Anteilnahme durch liebevolle Worte, geschrieben oder gesprochen, durch Kranz-, Blumen- und Geldspenden zum Ausdruck brachten.
Im Namen aller Angehörigen
Karsten, Ralf und Simone
Immensen, im Juli 2023



Peter Kapzyk
† 3. Juni 2023

DANKE
für das tiefe Mitgefühl, für die tröstenden Worte, gesprochen und geschrieben, für das letzte Geleit und für alle Zeichen der Anteilnahme an unserer Trauer.
Besonders danken wir Herrn Pastor Blume für seine trostreichen Worte, dem Pflegeheim Lindenriek für die liebevolle Pflege sowie dem Bestattungshaus Volkmann für die würdevolle Betreuung.
Im Namen aller Angehörigen
Annegret Kapzyk
Kleinburgwedel, im Juli 2023



Stephan Frieß
† 03.06.2023

Herzlichen Dank
sagen wir allen die sich in stiller Trauer mit uns verbunden fühlten und ihre überwältigend große Anteilnahme durch liebevolle Worte, geschrieben oder gesprochen und durch viele Geldspenden zum Ausdruck brachten.
Im Namen aller Angehörigen
**Gerda Frieß
Nina und Familie**
Burgdorf, im Juli 2023

Du bist nicht mehr da, wo Du warst, aber Du bist überall, wo wir sind.

Herzlichen Dank
sagen wir allen Freunden, Verwandten und Nachbarn, die uns beim Abschied von
Hermann Karstens
† 23. April 2023
begleitet haben.
Für die große Anteilnahme, die tröstenden Worte und zahlreichen Spenden danken wir von Herzen.
Unser besonderer Dank gilt dem Team der Ambulanten Pflege Grubitz für die fürsorgliche Pflege, Frau Janine Bischoff für die tröstenden Worte, sowie dem Bestattungsinstitut Bamberg für die würdevolle Begleitung.
**Ingrid Karstens
im Namen der Familie**
Burgwedel, im Juli 2023



Frank Schuran
† 18.05.2023

Herzlichen Dank
sagen wir allen, die uns ihre Anteilnahme in so vielfältiger Weise zum Ausdruck brachten.
Ein besonderer Dank gilt Pastor Yorick Schulz-Wackerbarth für seine zutreffenden und tröstenden Worte.
Im Namen aller Angehörigen
**Rainer
sowie Familie Köhler**
Sehnde, im Juli 2023



Ursel Sievers
† 07. 06. 2023

Allen, die sich in stiller Trauer mit uns verbunden fühlten und ihre liebevolle Anteilnahme auf so vielfältige Art zum Ausdruck brachten, danken wir von Herzen.
Im Namen aller Angehörigen
Rudolf Sievers
Isernhagen, im Juli 2023



Werner Klingenberg
† 11. Juni 2023

Statt Karten
Herzlichen Dank
für die Vielfalt an Zeichen der Anteilnahme, für die liebevollen Worte, die Gesten und Zuwendungen, mit denen uns in diesen Tagen Beistand und Mitgefühl zum Ausdruck gebracht wurden.
Im Namen aller Angehörigen
Andreas und Thomas Klingenberg
Lehrte, im Juli 2023

Geburt
Verlobung
Hochzeit
Danksagung
Konfirmation
Jubiläum
Geburtstag
Trauerfall

Durch eine Anzeige im Marktspiegel, der samstags über 75.500 Haushalte erreicht, sind alle informiert und benachrichtigt.
Wir beraten Sie gern anhand von Musterbüchern in unserer Geschäftsstelle.

Marktspiegel
Burgwedeler & Isernhagener Nachrichten


Marktspiegel
Burgdorfer & Uetzer Nachrichten

Marktspiegel
Lehrter & Sehnder Nachrichten

Marktstr. 16 · Burgdorf · Tel. (05136) 8 99 40

Oder mailen Sie Ihre Anzeige an **anzeigen@marktspiegel-verlag.de**


Erstes Altwarmbüchener Bestattungsinstitut

**RICHARD EGGERS**
BESTATTUNGSIONSTITUT

Tel. 0511 - 6 15 16 17
24 Std. Dienst

Hilfe im Trauerfall - Alle Bestattungsarten und Friedhöfe - Vorsorge m. Treuhandkonto

Königsberger Straße 20 · Isernhagen-Altwarmbüchen
Eigene Kapelle und eigene Abschiedsräume
www.eggers-bestattungen.de





Meinig
Bestattungen seit 1929

Erd-, Feuer-, See-, FriedWald®- und anonyme Bestattungen

31275 Lehrte
Burgdorfer Straße 35
Tel. (05132) 28 48
www.meinig-bestattungen.de

31319 Sehnde
Lehrter Straße 25
Tel. (05138) 15 64
www.meinig-bestattungen.de

Bestattungsvorsorge – eine Sorge weniger
Partner der Deutsche Bestattungsvorsorge Treuhand AG

Bestattungstradition seit über 75 Jahre
Tag und Nacht erreichbar

Erd-, Feuer und See-Bestattung
Anonyme Bestattung
Friedwald-Bestattung
Eigener Trauerdruck-Service

Mitglied im Bund Deutscher Bestatter · Partner der Deutschen BestattungsvorsorgeTreuhand AG

31311 Uetze (OT Hänigsen), Henighuser Str. 2a
Telefon: 0 51 47 - 80 88 E-Mail: info@bestattungen-krebs.de

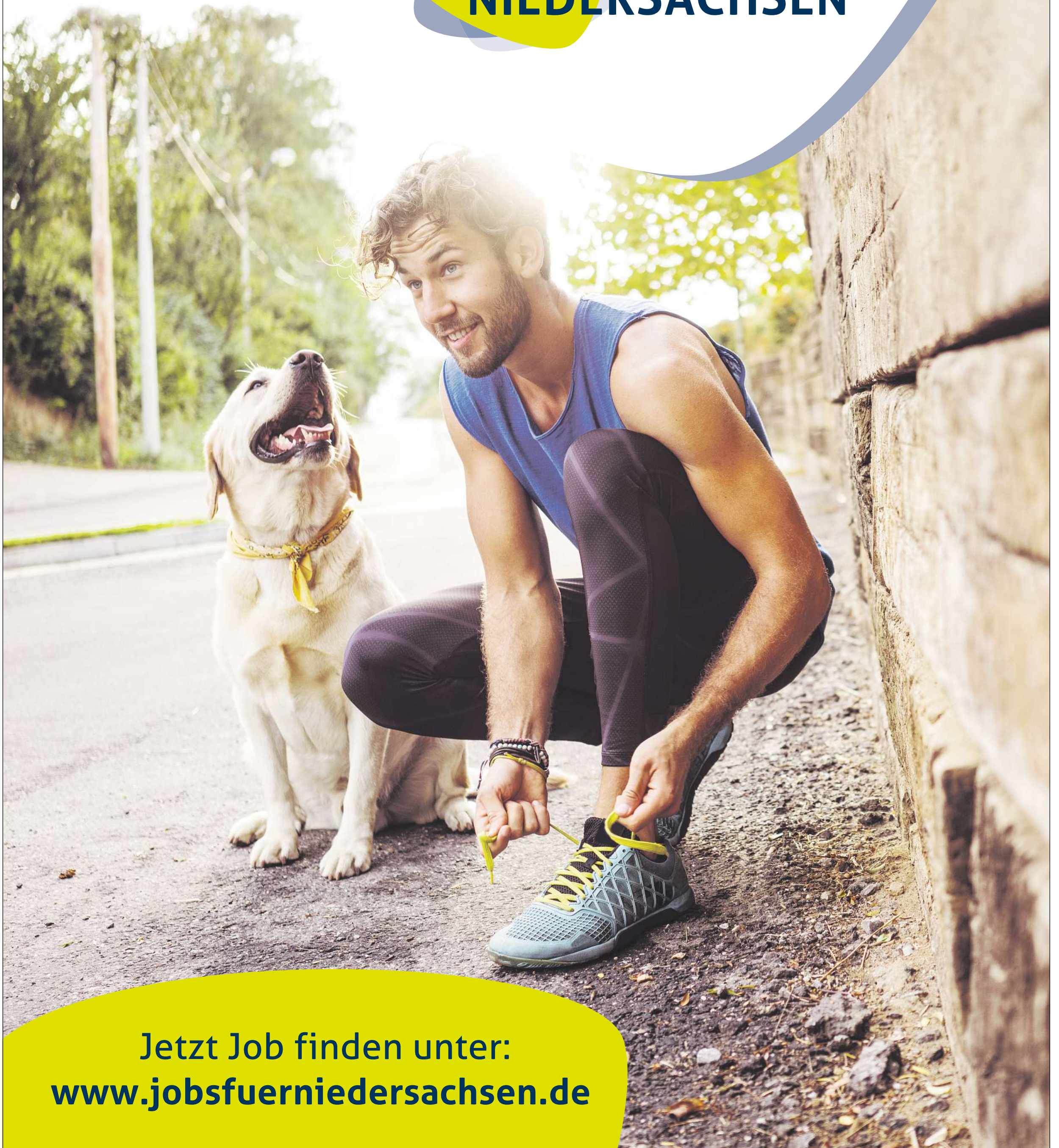
Bestattungen
Krebs

Wir beraten Sie gerne und kostenlos, selbstverständlich auch bei Ihnen zu Hause.

Mein Personal Trainer ist hier.

Mein Job gleich nebenan.

Jobs für
NIEDERSACHSEN



Jetzt Job finden unter:
www.jobsfuerniedersachsen.de

► Stellenmarkt

Wir sind ein Unternehmen der **Luft- und Klimatechnik** im Bereich Anlagenbau.

Zur Verstärkung unseres Teams suchen wir:

- **Technischer Systemplaner (m/w/d)**
- **Service- und Wartungsmonteur (m/w/d)**
- **Elektriker (m/w/d)**

KOSS GmbH
Luft-, Klima- und Sorptionstechnik
Am Berkhopsfeld 5
30938 Burgwedel
Tel.: 0 51 39 / 98 55 8 - 0
Mail: bewerbung@koss-gmbh.de

Ausführliche Stellenausschreibungen finden Sie auf unserer Homepage www.koss-gmbh.de.

Die Familienstadt Sehnde sucht für den **Fachdienst Baubetriebshof** eine*n

Mitarbeiter*in (a*)
für die Werkstatt auf dem Baubetriebshof der Stadt Sehnde (EG 5 TVöD, Vollzeit, unbefristet)

Details zu dieser Stellenausschreibung finden Sie unter www.sehnde.de oder über den QR-Code.

Die Stadt Burgwedel sucht eine

Reinigungskraft (m/w/d)
für die KiTa in Engensen
(unbefristet, 16,5 Std./Woche, EG 2 TVöD)

Weitere Informationen erhalten Sie unter <https://www.burgwedel.de/rathaus/karriere/>

Ihren **Marktspiegel** online lesen

Unsere kompletten Ausgaben als E-Paper unter www.marktspiegel-verlag.de

Kommen Sie in unser Team!

Näher*in (m/w/d) in der Näherei unserer anerkannten Werkstatt für Teilhabe am Arbeitsleben in **Altwarmbüchen** gesucht (75 %-Stelle).

Ihr Ansprechpartner: Herr Paasch
05139 990-221

Mehr Informationen: www.pestalozzi-stiftung.de

@ Ihr digitaler Draht
zum MARKTSPIEGEL auf www.marktspiegel-verlag.de

Fliesengroßhandelsunternehmen in Isernhagen-Kirchhorst sucht per sofort, einen **Mitarbeiter** (m/w/d) für Kommissionier- & div. Hausmeistertätigkeiten in Teil-/Vollzeit.

Kontakt: Hermann Heidbrink GmbH & Co. KG
Sattlerstraße 4, 30916 Isernhagen, Tel.: 05136 / 97227
E-Mail: Heidbrink-Hannover@gmx.de

Augen auf!

Wenn Sie zeigen möchten, was Sie anzubieten haben, können Sie Ihrer Kleinanzeige über unser Online-ServiceCenter für die Veröffentlichung im Internet ein Foto hinzufügen:

Dieses Symbol und die dazugehörige Nummer hinter Ihrer Zeitungsanzeige führt den Leser im Internet direkt zu Ihrem Angebot mit Abbildung.

Klicken Sie sich ein!
www.marktspiegel-verlag.de
Marktspiegel

► Ausbildungsplatzangebote

Bei Anruf AUSBILDUNGSPLATZ!

Die Arbeit in der Pflege ist...
Sinnhaft – Erfüllend – Vielfältig – Herausfordernd – Sicher – Interessant – Bewegend – Lebensnotwendig

Als Azubi lernst Du einen Job fürs Leben!

Werde Pflegefachfrau/ Pflegefachmann!

Das Pflegewohnstift An der Mühle hat noch wenige Ausbildungsplätze zum 01.08.2023 zu vergeben!

Wenn Du Lust auf den schönsten Beruf der Welt hast, in einem familiären Team arbeiten möchtest, einen krisenfesten Job mit attraktiver Vergütung suchst und folgende Kriterien erfüllst:

- Du bist mindestens 16 Jahre alt!
- Du hast einen Realschulabschluss!
- Du hast keine Einträge im polizeilichen Führungszeugnis!
- Du hast die B2-Deutschsprachkompetenz!

Dann melde Dich bei uns, ruf an und sichere Dir den Ausbildungsplatz:
unter Telefon 05147-9750100
Mo.-Fr. von 10.00 bis 15.00 Uhr

So einfach erhältst du einen Termin für einen „Schnuppertag“ zum Kennenlernen mit anschließender Vertragsunterzeichnung.

Also, trau Dich und sei schnell und ruf an!
Wir freuen uns darauf, Dich kennenzulernen!

PRIVATE KLEINANZEIGEN

Haben Sie etwas zu verkaufen oder sind Sie auf der Suche? Dann sind Sie bei uns genau richtig!

im **Marktspiegel**
Tel.: 0800 - 154 42 33 *kostenlose Servicenummer
E-Mail: kleinanzeigen@wochenblaetter.de

► Neben- und Heimarbeit Angebote

Reinigungskräfte
Wir suchen für Objekte (Schlüsselstellen) in Hannover und Region, Wedemark, Celle, Steinhude, Hildesheim, Sehnde und Langenhagen zuverlässige Glasreiniger und Reinigungskräfte. Auch Teil- und Vollzeit.
Tel: 0170-8072470 oder 0172-5622233
House and Cleaning Company
Schnurre info@haccs.de

In digitaler Form können Sie uns ebenfalls erreichen. Besuchen Sie ihre Wochenzeitung auf www.marktspiegel-verlag.de.

► **Stellengesuche**

Suche Gartenarbeit aller Art
☎ 01 74/7 62 31 41

► **Stellenangebote Hauspersonal**

Suche dringend Reinigungskraft für 8 Std./Wo. im Raum Isernhagen/ Großburgwedel, gute Bezahlung.
☎ (0 51 39) 89 12 23

Wie Sie selbst sehen, fallen Kleinanzeigen im „MARKT-SPIEGEL zum Wochenende“ auf. Zögern Sie nicht, sondern rufen Sie uns an. Wir helfen Ihnen bei Ihrer persönlichen Werbestrategie.
☎ 0 5136/89940

Su. Putzfrau in Steinwedel, alle 14 Tage f. 2 Std. ☎ (01 79) 2 01 00 54

Haushaltshilfe in Ahlten gesucht v. priv. ☎ (01 63) 7 38 05 03

Su. Hilfe im Haushalt in Altwarmbüchen, 2 x wtl. ☎ D 199 263

► **Stellengesuche Hauspersonal**

Suche Putzstelle, priv., in Burgdorf ☎ (01 62) 5 76 91 23

Mit einem Klick können Sie Ihre Wochenzeitung im Internet aufsuchen. Unter der Adresse www.marktspiegel-verlag.de bieten wir Ihnen ein umfassendes Informationsangebot rund um den MARKT-SPIEGEL.

Jetzt Job finden unter:
www.jobsfuerniedersachsen.de

Jobs für NIEDERSACHSEN

Meine Familie ist hier.
Unsere Jobs gleich nebenan.

► Immobilien- & Wohnungsmarkt

Geben Sie Ihre Immobilie in seriöse Hände.

Wir suchen für unsere Kunden...

- Einfamilienhäuser
- Reihenhäuser und DHH
- Grundstücke
- Mehrfamilienhäuser
- Eigentumswohnungen

in und um ...

- Misburg
- Bothfeld
- Langenhagen
- Isernhagen-Süd

Für Sie vor Ort

Britta Kühnast
0511 / 70077-20

Hannoversche Volksbank Immobilien

www.hanvbimmo.de

Eigentumswohnungen Gesuche

Flugbegleiterin sucht ...
helle, gepflegte 1- bis 2-Zim.-ETW mit EBK u. guter Anbindung an die öffentlichen Verkehrsmittel. www.von-wueelfing-immobilien.de Tel. 0511-1260770.

Große ETW gesucht.
Familie su. eine geräumige ETW ab 4 Zimmern in ruhiger Lage. Gerne mit Stellplatz (kein Muss). www.von-wueelfing-immobilien.de Tel. 0511-1260770.

Kleinanzeigen sind Erfolgsanzeigen

Helle Wohnung gesucht.
Ehepaar su. eine gut geschnittene 3- bis 4-Zim.-ETW mit Keller-/Abstellraum in familienfreundl. Lage. www.von-wueelfing-immobilien.de Tel. 0511-1260770.

Baugrundstücke Gesuche

Wir kaufen Baugrundstücke
• Schnelle, seriöse Abwicklung
• Qualifizierte Beratung
• Auch mit Altbestand
NURDA
Hannover & Region
05139 996624 • nurdaha.us.de

Wohnungsmarkt Vermietung

Burgdorf, Nachmieter ges. f. helle ca. 65 m²-Whg., 1. OG + DG, EBK, zentr. Lage. ☎ (01 51) 42 84 57 02 ab 19 Uhr

2-Zimmer-Wohnung

Altwarmbüchen, 2 Zi.-Maisonette-Whg., 2. OG + DG, 75 m², EBK, Dachterr., 650€ KM, 70 € NK, 3 MM MS ☎ D 194 275

Sehnde, Steinweg, 3-Zi.-Whg., 76m², 1. OG m. Bk., Bad mit Wanne/Fenster, 600,-€ + NK/ MS, MV Bartzke ☎ (0 51 36) 88 41 20

Neuwarmbüchen 2-Zi.-Whg., Bad, Kü., Einbaumöbel, 60 m², zum 1.10.23 ☎ (0 51 39) 54 00

Hänigsen, 2 1/2-Zi.-DG-Whg., ca. 55 m², Ke., Gartennutzg., Grg. mögl., KM 300€ + 2 MM MS ☎ (0 51 47) 3 02

Eigentumswohnungen Angebote

Lehrte...
Gepflegte 3-Zi.-ETW, 85m² Wfl., EBK, Wannenbad, Einbauschränke, AR, frisch renoviert, Dachterrasse mit neuen Fliesen, Bj. 1964, V: 120 kWh/(m²a), Gas-ZH, Kl. D; KP: 199.000,- www.von-wueelfing-immobilien.de 0511-1260770

Isernhagen KB...
Gemütliche 4-Zi.-Maisonettewohnung, 120m², EBK, AR im Nebengebäude, Außenstellplatz, Bj. 1720, Denkmalschutz, KP: 295.000,- www.von-wueelfing-immobilien.de Tel. 0511-1260770

Immobilienmarkt Gesuche

Solides Haus gesucht.
Vervollständigt gebaugter Vater su. helles Haus (DHH/RH) ab 3 Zi. m. kl. Garten. Auch zum Renov./San. www.von-wueelfing-immobilien.de Tel. 0511-1260770.

Haus für's Herz gesucht...
Familie sucht ein sonniges EFH oder großzüg. DHH mit mind. 140 m² Wfl. in gepflegter Umgebung. www.von-wueelfing-immobilien.de Tel. 0511-1260770.

Gute Wohnlage gesucht.
Unternehmer su. ein exklusives, hochw. ausgestattetes Haus od. Villa ab 180 m² Wfl. auf großem Grdst. www.von-wueelfing-immobilien.de Tel. 0511-1260770.

Mit guter Ausstattung ges.
Ingenieur sucht ein modernes Haus ab 4 Zim. mit hübschem Garten und Garage (keine Bedingung). www.von-wueelfing-immobilien.de Tel. 0511-1260770.

Haus gesucht kleine Familie sucht Haus in GBW u. Umgebung. Ab 4 Zimmer, min. 100qm, bis 370.000EUR ☎ 01 76 32 93 27 12

SUCHE HAUS ZUM KAUF
auch sanierungsbedürftig und älter oder zum abreißen. Tel. 0176 8609 9868

Ein schönes Wochenende wünscht Ihnen Ihr Marktspiegel

Wie Sie selbst sehen, fallen Kleinanzeigen im „MARKT-SPIEGEL zum Wochenende“ auf. Zögern Sie nicht, sondern rufen Sie uns an. Wir helfen Ihnen bei Ihrer persönlichen Werbestrategie. ☎ 0 5136/89940

Ein schönes Wochenende wünscht Ihnen Ihr Marktspiegel

4- und Mehr-Zimmer-Wohnung

Burgdorf, 4-Zi.-EG-Whg. i. 2-FH, 107 m², 2 Bäder, Terr., KM 990 €+NK/-MS + HZg., ☎ (01 51) 25 55 93 29

Häuser Vermietung

Isernhagen-Süd ...
Möbliertes 4-Zi.-EFH, 95m², EBK, KR, Bezugsfrei ab 01.03.2023, Bj. 1960, B: 178,2 kWh/(m²a), Öl-ZH, Kl. F, Pauschalmierte: 1.000,- zzgl. Öl www.von-wueelfing-immobilien.de 0511-1260770

Garagen Vermietung

Abstellpl. f. Wohnwagen o. Wohnmobil i. Großburgwedel ☎ (0171) 5106613

Marktspiegel

Jeden Samstag frei Haus ...
www.marktspiegel-verlag.de

Das „Schaufenster“ der heimischen Wirtschaft und der lokalen Events.

Wohnungsmarkt Gesuche

Dtsch. Rentner-Ehepaar (71,er 65) mit Hund suchen dringend (da jetziges Haus zu groß) Whg. im Erdg. mit Garten/Terrasse, ab 3 Zi. ab 80 qm, Warmmiete bis 1000€, gern auch bei hilfsbed. Person im Haus, dabei wird Gartenarbeit, handwerk. Arb. Einkäufe o.a. garantiert, möglichst Raum Burgdorf, auch von Groß-Buchholz, Lahe, AWB, Kirchhorst, Isernhagen, Tel. 051399852783

Mit einem Klick

können Sie Ihre Wochenzeitung im Internet aufsuchen. Unter der Adresse www.marktspiegel-verlag.de bieten wir Ihnen ein umfassendes Informationsangebot rund um den MARKT-SPIEGEL.

Lagerraum, ca. 40-60 qm, im Raum Burgdorf u. Umgebung, Steinwedel, auch landwirtschaftliche Garage oder Doppelgarage, abschließbar, ebenerdig, LKW-Zufahrt muss möglich sein. WTS, Angebote bitte an Herrn Drebloh 0162/1340346

Gesucht zu Sofort! 1-2 Zimmer 1 Person - In Aligse, Kolshorn, Steinwedel o. Rödensen ☎ (01 76) 61 68 92 41

Burgwedel, 1-bis 2-Zi.-Whg. (45-55 m²) bis 31.12.ges., ☎ (01 52) 09 03 84 61

Ein schönes Wochenende wünscht Ihnen Ihr Marktspiegel

Garagen Gesuche

Garage in Lehrte gesucht.
Wir suchen für unser kleines Boot einen Unterstellplatz oder Garage 5,5 Meter lang ab September in Lehrte oder Ilten, nicht über 50 Euro monatlich. Kontakt WhatsApp oder Anruf. ☎ 01 76 34 32 31 95

Hier könnte Ihre Anzeige stehen.

Brauchen Sie einen Handwerker?

HBM Holzbau Mette GmbH
• Zimmerei • Innenausbau • Dacharbeiten • Service von Holzarbeiten „Rund ums Haus“
Am Obstgarten 1, 30938 Burgw.-Wetmar
Tel. + Fax (05139) 89 50 30
rmette@kabelmail.de

Sofas, Sessel, Stühle modern oder antik, aufarbeiten und neu beziehen.

Stuhlsitze beziehen ab 25,- €

Michael Eggers
Mellendorf, Wedemarkstr. 74
Telefon (05130) 46 42
www.polsterei-eggers.de

Üner Putz und Fliesen GmbH

seit 27 Jahren
Putzarbeiten aller Art, Sanierungsputz u. Reparaturarbeiten, kleine Fugarbeiten
☎ 0160-96 21 04 97
info@uener-putz.de

GÖRRIES

• Containerdienst • Baugrubenaushub • Abbrucharbeiten
☎ (05130) 34 44

Dachdecker

Dachdeckerarbeiten aller Art. Firma Meyer. 30%Rabatt ☎ (0152) 3133 9573

Enträmpelung

www.aktasderpacktdas.de
Haus & Wohnungsaufösungen, seriös & besenrein, Umzüge/Transporte, uvm. schnell u. zuverl. ☎ 0511/5347369
MAYA-Haushaltsaufösungen.de fachgerecht mit Wertverrechnung
Dipl. Ing. M. Naß (0 51 39) 27 86 14
Sammlung Altmittel ☎ (0172) 9580596

Anzeigen-schluss für die nächste Ausgabe Donnerstag, 12.00 Uhr!

Fliesenleger

Treppen, Balkone, Terrassenfliesen, ☎ (01 60) 97 73 96 54

Gärtner

Gartenarbeit. aller Art incl. Entsorgung Ihr Gartenteam ☎ 0176/37737518
Baumfällung, Heckenschnitt Gartenpf. z. Festp. ☎ 0163-7709224
Pflasterarbeiten aller Art 0157-78713264
Gartenpfl. z. Festpreis ☎ 0172/1593860

Heizung

Stibbe

Kälte-Klima-Technik

Wärmepumpen

www.stibbe-online.de

Umzüge

Umzüge, Entr., Transp. 0511/71657401

Für den Garten

Garten- und Landschaftsbau
Platten- und Natursteinarbeiten, Zaunbau, Terrassenbau, Baum- und Heckenschnitt, Baumfällungen, Grabpflege, Rollrasen, vertikalisieren und fräsen, Dachrinnenreinigung. Kleine Arbeiten rund ums Haus. F. Kezer (01 52) 52 01 70 89 / (05132) 85 60 765
Dinc Gartenbau
✓ Zaunbau ✓ Terrassenbau
✓ Teichbau ✓ Gartenplanung
✓ Rollrasen ✓ Überdachungen
✓ Heckenpflege ✓ Terrassenreinigung
✓ Baumpflege
Großburgwedel (01520) 1483627

Gartenpflege Fehim Özdemir

24-Std.-Service-Sturmschäden
Baumfällung + Fräsen, Sträucher, Hecken, Rollrasen + Einsäen, Vertikalisieren, Dachrinnenreinigung, Pflaster- u. Plattenarb./-Reinigung, Winterdienst, kleine Arbeiten rund ums Haus
Schnell u. preiswert Telefon 05139/89 55 06 oder 0170/3 52 56 79

Fachbetrieb über 21 Jahre

AGIRMAN
Garten- u. Landschaftsbau
Erd-, Pflaster-, Gartenarbeiten u. Teichbau, Gehölzschnitt, Baumfällung, Zaunbau, Terrassen- u. Natursteinarbeit z. günst. Festpreis, kostenl. Angebot vor Ort
Tel. 0170 / 8 34 70 11

Akku-Rasenmäher

STIHL RMA 339 C Set mit Akku AK 30, Ladegerät AL 101 plus Mulchkit, Breite 37cm, für 400qm, benutzt 2018-2022, 220€ (Neu 610€) ☎ 0 51 73 92 23 31

Gartenhausaufbau, Zaunbau, Gartenpflege, Mähservice, Plattenarbeiten, ☎ (0 51 36) 87803 53 o. (0 15 20) 86 888 14
Gartenarbeiten: Hecken- u. Baum-schnitt, Entsorgung ☎ (0160)7609528

Telefonische Anzeigenannahme

Burgdorf: ☎ (05136) 8 99 40
Burgwedel: ☎ (05136) 8 99 40
Lehrte: ☎ (05136) 8 99 40
Marktspiegel

Veranstaltungen

Antik Markt
Sonntag, 16.07.2023
ab 11:00 Uhr im CCL Langenhagen
Tel. 0176- 23 12 28 55
www.grimm-veranstaltungen.de

Ferienhäuser / -wohnungen Vermietung

Ostseebad Boltenhagen, Ferienhs. strandnah, Sept., Okt. ☎ (01522)3358520

Verschiedenes

!!Achtung!! Suche von Privat Pelze, Kleidung, Porzellan, Taschen und ArmbandUhren, Teppiche, Tafelsilber, Bilder, Möbel, Münzen, Schmuck. F. Richter ☎ (0178) 6 77 95 45

Suche Wohnung

Junger Mann 31 Jahre, sucht eine 3 Zimmer Wohnung in 31303 Burgdorf ☎ 01 51 72 18 10 95

Suche frostsicheren Überwinterungs-platz für meine Pflanze im Raum Lehrte/Burgdorf ☎ (0172) 5115888

Gartenpflege/Hauswart Mini-Job; 3 Std. pro Woche; fr. Zeiteinteilung; 200 Euro, Ahten ☎ 01 57 31 70 24 35

Zu verschenken

Verschenke Klappbett (0172)5115888

Bekanntschaften

Liebevoller Er
68 J, groß, gepflegt, naturverbunden, vielseitig interessiert sucht eine treue, zuverlässige, liebe Frau für eine gemeinsame Zukunft mit all den schönen Dingen im Leben. BmB ☎ D 181 067
Symp. kleinerer jg. Mann su. pass. attr. gepfl. Frau b. 1,60 m, b. 55 J., f. gem. Freizeit, mögl. m. Führerschein, (01 62) 2 32 93 47 keine SMS, ☎ D 179 895
Begleitung gesucht Seniorin (89) mit Rollator sucht Begleiterin aus Burgwede mit Auto für kleine Unternehmungen und Reisen. ☎ (01 72) 9 57 53 65
Magst du Spaziergänge in der Natur? Er/50 J./1,88 gr/schl. sucht nette schl. Sie für Beziehung ☎ 0 16 31 87 51 30

Ankauf Pkw

A7 KFZ-ANKAUF STATION
www.autoankauf-a7.de
Am Walde 10c · 30916 Isernhagen/OT AWB
☎ 0511 / 646 600 34

Campingfahrzeuge Verkauf

Wohnmobile BIEGER

Hobby Forster LAKE Sterckman KARMANN CHAUSSON EUTRA mobil PILOTE

VERMIETUNG · SERVICE · VERKAUF

www.wohnmobil-hannover.de

Wilh.-Röntgen-Str. 4 · 30966 Hemmingen · Tel. (0511) 2 62 82 33

Verkauf

Trapezbleche 1. Wahl u. Sonderposten aus eigener Produktion, TOP-Preise, cm-genau, 39435 Egel, Feld am Bruche 18, bundesweite Lieferung. (0351) 88 96 13-0, 5% Online-Rabatt sichern. www.dachbleche24.de

Kitten abzugeben

1 Kätzchen sucht absofort. Kernge-sund u. verspielt. Tricolor. 2 buben u 1 Mädel abzugeben ab dem 12.08. Tel. 01726015676

Wegen Wohnungsauflösung ver-schenke oder verkaufe ich Einrichtungsgegenstände, Hausrat, Spiel-zeug, u. a. Bitte telefonisch Termin ver-einbaren. ☎ 0 17 02 15 13 71

Tiefstpreise Trapezbleche Iso-Paneele

Telefon (0 51 38) 6 01 56 70
www.blech-center-sehnde.de

Kaminholz, 25 cm, zu verk.: geschnitten, Schüttm. 80 €, Mischholz ☎ (0173) 617 32 36

Neuwertiger E-Rollstuhl für schwergewichtige Person, Preis VB ☎ (05136) 9065225

Einweg-Paletten (Brennholz), kosten-günstig abzugeben ☎ (0511) 61 50 49

Wagner Klavier bis 15.7. abzuholen, Preis VB ☎ 0160/1804917

Gut erh. Rollator u. Gehhilfen günstig abzugeben ☎ (05 11) 60 79 97 80

Ankauf

Gold-BRILLANTEN-Silber

ALT GOLD ANKAUF

Sofort Bargeld!

vollgold

Burgdorf Bahnhofstr.7 Tel. 4028
Burgwedel Von-Alten-Str.161 Tel. 6966148

Münzen Silber-Gold-Anlage Briefmarken & Briefe weltweit
Mi. + Do. von 10 bis 18 Uhr
Schützenstr. 22 / Lgh/0511-778172

Achtung großer Ankauf !!!!!

Abendgarderobe, Pelze, Leder, Trachten, Kristall, Porzellan, Silber, Zinn, Bernstein, Möbel, Kunst u. Krempel, zum fairen Preis. ☎ (01 57)77948448

Ankauf von Briefmarken, Münzen und Ansichtskarten zu realen Preisen. Korrekte Abwicklung an Ihrem Wohnort. Versandhandel Holsten ☎ (0 51 95) 97 29 81

Luftgewehrankauf
kaufe Luftgewehre und Luftpis-tole, auch defekt-sowie wieder-ladezubehör! ☎ 01 51 70 13 09 53

!!Kaufe Pelze!! Teppiche, Bekleidung, Münzen, H.Schulz ☎ (05121) 9 96 19 61

Modellisenbahn und altes Spielzeug gesucht. ☎ (03 94 03) 9 41 68

Su. Puppen u. Teddys (01521) 9397180

Kaufe Zinn/Besteck ☎ 0176/60844025

Su. Uhren aller Art ☎ (01 60) 5 31 92 58

Su. Goblin Arbeiten 0162/5163439

Autoankauf schnell – fair – bar auch Mängel, Unfall, Export

05136/920 24 35 od. 0172/5 11 76 91
8399301_002623

In digitaler Form können Sie uns ebenfalls erreichen. Besuchen Sie ihre Wochenzeitung auf www.marktspiegel-verlag.de.

Campingfahrzeuge Verkauf

Wohnmobile BIEGER

Hobby Forster LAKE Sterckman KARMANN CHAUSSON EUTRA mobil PILOTE

VERMIETUNG · SERVICE · VERKAUF

www.wohnmobil-hannover.de

Wilh.-Röntgen-Str. 4 · 30966 Hemmingen · Tel. (0511) 2 62 82 33

Campingfahrzeuge Ankauf

Wir kaufen Wohnmobile + Wohnwagen 0 39 44-3 61 60, www.wm-aw.de Fa.

So antworten Sie richtig auf Chiffre-Anzeigen:

Chiffre-Nr.

Marktspiegel-Verlag GmbH
Marktstr. 16
31303 Burgdorf

Marktspiegel

Burgdorfer & Uetzer Nachrichten

Burgwedeler & Isernhagener Nachrichten

Lehrter & Sehnder Nachrichten

Verlag: Marktspiegel Verlag GmbH
Marktstraße 16, 31303 Burgdorf
Telefon (05136) 8 99 40 / Fax (05136) 89 94 30
E-Mail: anzeigen@marktspiegel-verlag.de
Erscheinungsweise wöchentlich samstags

Verantwortlich für den Anzeigenteil: Patrick Bludau

Verantwortliche Redakteure:
Redaktionsleitung: Björn Franz
Redaktion Burgdorf: Franka Haak (fh),
E-Mail: redaktion.burgdorf@marktspiegel-verlag.de,
Redaktion Burgwedel: Birgit Schröder (bs),
E-Mail: redaktion.burgwedel@marktspiegel-verlag.de,
Redaktion Lehrte: Gabriele Gosewisch (gg),
E-Mail: redaktion.lehrte@marktspiegel-verlag.de
Für unverlangt eingehende Manuskripte wird keine Gewähr übernommen.

Zustellung:
WM Vertriebs- und Werbeservice GmbH,
August-Madsack-Straße 1, 30559 Hannover,
Unter www.marktspiegel-verlag.de können Sie uns ganz einfach mit zwei Klicks melden, wenn Sie die Zeitung nicht bekommen haben.
Druck: Druckzentrum Niedersachsen, Gutenbergstraße 1, 31552 Rodenberg

Leserbrief: Anonyme Zuschriften werden nicht veröffentlicht. Jeder Leserbrief muss mit voller Adresse versehen und vom Einsender unterschrieben sein. Die Redaktion behält sich Kürzungen unter Berücksichtigung der presserechtlichen Verantwortung vor.
Leserbriefe stellen nicht die Meinung der Redaktion dar.

Für die Richtigkeit telefonisch aufgegebenen Anzeigen oder Änderungen übernimmt der Verlag keine Gewähr.

Alle vom Verlag gefertigten Entwürfe und Anzeigen, alle redaktionellen Texte und Fotos sind urheberrechtlich geschützt. Die Übernahme und Verwendung bedarf der Genehmigung des Verlages.

Erscheinungsweise: wöchentlich sonnabends, gemeldete verteilte Auflage lt. ADA: 78.000 Exemplare (Quart. IV/2022)
Es gilt die Preisinformation Nr. 83 ab 01.01.2023

Anzeigenschluss:
Samstagsausgabe: donnerstags, 12 Uhr

GPZ
Gedruckte
Pressemitteilung
BVDA

ADA
Auftraggeber
nach
Anzeigengesetz
BVDA

Bundesverband Deutscher Anzeigenblätter BVDA

Falls Sie dieses Produkt nicht mehr erhalten möchten, bitten wir Sie, einen Werberückrufkarte mit dem Zusatzhinweis – bitte keine kostenlosen Zeitungen – an Ihrem Briefkasten anzubringen. Weitere Informationen finden Sie auf dem Verbraucherportal www.werbung-im-Briefkasten.de.

MIREILLE MATHIEU - GOODBYE MY LOVE GOODBYE

30. Oktober 2024 Kuppelsaal im HCC

Ihr persönlicher Ticketservice der HAZ & NP

Alle Stars. Alle Tickets. Ein Shop.

Germany's EleganzDance Festival

Diverse Termine: Congress Cetrum

Uraufführung: Richard III.
08. September 2023: Schauspielhaus

Ich Kann Fliegen
09. September 2023: Faust - Mephisto

Timo Wopp
12. September 2023: Apollokino

Julia Engelmann
13. September 2023: Theater am Aegi

Tridiculous - Die Show!
14. September 2023: Pavillon

Stand Up Comedy Open Mic
19. September 2023: Bei Chéz Heinz

Ayliva
20. September 2023: Swiss Life Hall

Vor Ort für Sie da:

In den HAZ & NP Geschäftsstellen
Hannover, Lange Laube 10
Neustadt, Am Wallhof 1
Burgdorf, Marktstraße 16
Langenhagen, im CCL, Marktplatz 5
Theater am Aegi, Aegidientorplatz 2

HAZ Tickets by Expertise NP

Telefonische Bestellannahme: 0511 12123333, online: tickets.haz.de // tickets.neuepresse.de

Manege frei für Sprachakrobaten

Jugendpflege prämiert bei Literaturwettbewerb 24 Geschichten und Gedichte

Burgdorf/Isernhagen (mal). Braucht der traditionsreiche Literaturwettbewerb der Burgdorfer Stadtjugendpflege in Zeiten der Künstlichen Intelligenz (KI) neue Spielregeln? Dass einzelne Texte, die zur 24. Auflage eingereicht worden sind, in Teilen von Programmen wie ChatGPT generiert worden sein könnten, schließt die erfahrene Jury nicht aus.

Für die Nachwuchsautoren und -autorinnen des aktuellen Jahrgangs, deren 24 prämierte Beiträge jetzt in einem lesernswerten Büchlein versammelt sind, gelte das aber nicht. Diese stellten ihre Arbeiten beim Abschlussfest des Literaturwettbewerbs 2023 im Cultur-Circus-Zelt im Burgdorfer Stadtpark zum Teil persönlich vor. Insgesamt hatten 59 Kinder und Jugendliche von 14 Gymnasien und Gesamtschulen aus allen Städten und Gemeinden im Nordosten der Region Hannover 76 Einsendungen eingereicht.

Preisräger und gut 100 Zuschauerinnen und Zuschauer erlebten ein anspruchsvolles Litwett-Finale, bei dem Sängerin Antonia Schauer aus Kleinburgwedel für Gänsehautmomente und der aus Lehrte stammende Slam-Poet Tobias Kunze für begeistertes Staunen sorgten, als er spontan ein munteres minutenlanges Gedicht reimte.

Fünf Wörter, die das Publikum Kunze zugeworfen hatte, mussten darin vorkommen: Autobus, Regenwurm, Fußpilz, Bücherwurm und lila. Für seine witzigen Verse erntete der Wortkünstler jede Menge Applaus.

Bei der Siegerehrung sorgte Sängerin Antonia Schauer



Die Preisträger des Jugendliteraturwettbewerbs freuen sich über die Auszeichnung. Ihre Beiträge erscheinen in einem Sammelband.

FOTO (3): MARTIN LAUBER

aus Kleinburgwedel für Gänsehautmomente und der aus Lehrte stammende Poetry-Slammer Tobias Kunze reimte spontan ein minutenlanges Gedicht. Fünf Wörter, die das Publikum ihm zugeworfen hatte, mussten darin vorkommen: Autobus, Regenwurm, Fußpilz, Bücherwurm und lila. Für seine witzigen Verse erntete der Wortkünstler jede Menge Applaus.

Nach dem 24. ist zugleich vor dem 25. Jugendliteraturwettbewerb. Braucht es dafür in Zeiten der Künstlichen Intelligenz (KI) neue Spielregeln? Darüber zerbrechen sich Burgdorfs Stadtjugendpfleger Horst Gohla und die Jury schon seit Monaten den Kopf. Im März hatte der Laatzen-Kunstkreis seinen Schreibwettbewerb eingestellt und das mit der technischen Entwicklung erklärt. „In Zeiten von Programmen wie ChatGPT können wir die Urheberschaft der eingereichten Texte mit eigenen Mitteln nicht überprüfen“, begründete die Vereinsvorsitzende Monika Gorbuschin.

Dass einzelne Texte in Teilen von Programmen wie ChatGPT generiert worden sein könnten, schließt auch die Burgdorfer Jury nicht aus. „Du kannst es beim besten Willen nicht erkennen“, sagt Veenhuis. Die Jury habe bei Verdacht im Netz gegengecheckt – ohne sicheres Ergebnis. Zumindest neue Regularien müssten deshalb her, gibt ihm Gohla recht. Am Literaturwettbewerb möchte der Stadtjugendpfleger aber unbedingt festhalten.

Nach den Sommerferien will er Ratspolitiker, frühere Preisräger und die Jury nicht nur wegen ChatGPT an einen Runden Tisch bitten. Angesichts eines anhaltenden Abwärtstrends bei den Teilnehmerzahlen seien auch in der Werbung neue Impulse nötig. Während dieses Jahr noch 76 Einsendungen eingingen, waren es in den besten Zeiten 260.

Die zwölfjährige Johanna Fehd von der IGS Langenhagen, die mit ihrer Geschichte diesmal einen ersten Platz belegt hat, wäre wohl eine gute Werbebotschafterin. „Viele Leute haben nur den Fokus auf Tiktok und Youtube und wissen gar nicht mehr, wie viel Spaß das Schreiben macht“, sagt sie. Preisrägerin Reneé Garbe aus der Wedemark sieht es ähnlich. Ihr gehe es darum,

ihre Gedanken in Verse zu fassen und daran zu feilen und wieder zu feilen. „Mit KI ginge der Spaß doch komplett verloren“, sagt die 18-Jährige.

Die Preisräger

Die ersten Plätze in der Kategorie „Gedichte“ belegten: Jonte Will (6. Klasse, Gymnasium Isernhagen), Indira Ludwig (8. Klasse, Gymnasium Burgdorf), Sarah Lorenc (9. Klasse, Gymnasium Burgdorf), Reneé Garbe (12. Klasse, Gymnasium Mellendorf). In der Kategorie „Geschichten“ siegten: Johanna Fehd (6. Klasse, IGS Langenhagen), Maya Daume (8. Klasse, Gymnasium Großburgwedel), Marta Martinez Miguel (9. Klasse, Gymnasium Großburgwedel), Julius Bruhns (13. Klasse, Gymnasium Ernestinum Celle).



Reneé Garbe erhält einen Preis für ihre sehr persönliche Ode an die „Worte“.



Der zwölfjährige Jonte Will trägt sein kurzes Kreuzfahrt-kritisches Gedicht vor – im Hintergrund steht Juror Kersten Flenter.

Sommerkirche in Isernhagen

Gottesdienste zum Thema „Sommerzeit ist Lesezeit“

Isernhagen. Unter dem Motto „Sommerzeit ist Lesezeit“ feiern die evangelischen Kirchengemeinden Christophorus Altwarmbüchen, St. Nikolai Kirchhorst und St. Marien Isernhagen während der Sommerferien gemeinsam Gottesdienst.

Im Mittelpunkt der „Sommerkirche“ wird jeweils ein Buch stehen, das die Pastor*Innen mit einer biblischen Geschichte in Verbindung setzen. Den Auftakt der Reihe macht am Sonntag, 9. Juli um 11 Uhr Pastor Sebastian

Müller in der St.-Nikolai-Kirche Kirchhorst mit dem Buch „Was man von hier aus sehen kann“ von Mariana Leky.

Auch die weiteren Gottesdienste der Reihe finden jeweils um 11.00 Uhr wie folgt statt: Sonntag, 16. Juli, Isernhagen NB im Nordhannoverschen Bauernhausmuseum, Am Ortfelde 40, „Der große Sommer“ von Ewald Arenz (Pastor Karsten Henkmann); Sonntag, 23. Juli, Christophoruskirche Altwarmbüchen, „Die unwahrscheinli-

che Pilgerreise des Harold Fry“ von Rachel Joyce (Pastor Karsten Henkmann); Sonntag, 30. Juli, St. Nikolaikirche Kirchhorst, „Mariannengraben“ von Jasmin Schreiber (Pastorin Jessica Jähner-Müller); Sonntag, 6. August, St. Marien-Kirche Isernhagen, „Crossroads“ von Jonathan Franzen (Pastor Sebastian Müller); Sonntag, 13. August, Christophoruskirche Altwarmbüchen Henkmann); Sonntag, 23. Juli, Christophoruskirche Altwarmbüchen, „Das Verbindende – Ein Essay über Religion“ von Michel Serres (Pastor Peer Schladebusch).

Jazz-Frühshoppen beim TUS

Altwarmbüchen. Der TUS Altwarmbüchen veranstaltet auch in diesem Jahr wieder seinen traditionellen Jazz-Frühshoppen. Am Sonntag, 27. August 2023, spielt ab 11.00 Uhr im Biergarten der Clubgaststätte Bambino des TUS Altwarmbüchen die Gruppe „Swinging Oldtimers“. Wie in den letzten Jahren auch, ist der Jazz-Frühshoppen eine öffentliche Veranstaltung für alle, nicht nur für Vereinsmitglieder. Der Eintritt ist frei. Jeder ist somit herzlich willkommen. Der Clubwirt und sein Team sorgen für das leibliche Wohl.

Sommerfest bei Zweirad-Stadler

E-Bike-Teststation mit den aktuellen E-Bike-Modellen

Hannover. Die Temperaturen lassen keinen Zweifel daran: Wir befinden uns mitten im Sommer. Was bietet sich da passender an, als ein Sommerfest zu veranstalten, dachte sich das Team vom Zweirad-Center Stadler in Hannover. Dieses findet am Sonnabend, 15. Juli, ab 10 Uhr auf dem Betriebsgelände auf dem Hano-mag-Gelände, Göttinger Straße 16, statt.

Auf die Gäste warten ein Foodtruck und verschiedene Getränke, außerdem steht ein Eiswagen bereit. Wer am Sonnabend beim Zweirad-Center Stadler für

20 Euro oder mehr einkauft, der erhält ein Eis gratis. Auch für die Kids ist gesorgt. Neben einer großartigen Hüpfburg wird auch ein Ballonmodellage-Clown sowie Kinderschminken mit Glitzer-tattoos vor Ort sein. Ein Team der „Bike Benefit Kampagne“ für die Region Hannover ist mit einem Infostand und einem kleinen Gewinnspiel dabei.

Unter anderem sind E-Bike-Probefahrten möglich. Extra hierfür steht eine E-Bike-Teststation mit den aktuellen E-Bike-Modellen zur Verfügung. Dabei erleben die Gäste die in-

novativste Art der neuen Mobilität. Fahrräder mit Elektroantrieb – längst haben sie sich in der Gesellschaft etabliert. Diejenigen, die einmal mit Elektroantrieb gefahren sind, möchten nie wieder ohne fahren.

Die Vorteile liegen klar auf der Hand: Lange Touren lassen sich mühelos bewältigen, man kann entspannt und ohne Schwitzen zur Arbeit pendeln oder sich mit dem E-Mountainbike einen lang ersehnten Traum erfüllen und die Alpen überqueren. Und vor allem macht es einfach noch mehr Spaß, und man hat ein gu-

tes Gefühl dabei. Interessierte können die modernsten und aktuellen Modelle von KTM und BULLS begutachten und ausgiebig testen.

Auch Marken wie Pegasus, Scott, Kalkhoff, Kettler, Rotwild und viele weitere können bei Zweirad Stadler an diesen Tagen ausprobiert werden. Die Experten aus Hannover stehen mit ihrem Fachwissen selbstverständlich zur Seite und beantworten alle Fragen. Fragen zu Finanzierung, Leasing, Versicherung, Wartung oder Akkupflege? Auch hier ist man bei Zweirad Stadler richtig.

Die richtige Küche für jeden Anspruch!

im

Beste Küchen, Beste Technik, Qualität zum TOP-Preis



KÜCHEN FACHMARKT ... was sonst?

4x im Norden

Mega Jubiläums-Highlights!

SIEMENS BORA EINBAUGERÄTE

25 JAHRE Meyer & Zander

FEIERN SIE MIT UNS!

INKLUSIVE BORA

KÜCHE MIT ESSTHEKE

Nobilis Standard 1-Struktur ca. 480 / 245 x 110 cm, Front: Schiefer steingrau Nachbildung / Eiche Sierra Nachbildung, Arbeitsplatte: Schiefer steingrau Nachbildung / Eiche Sierra Nachbildung

Inklusive: Einbaubackofen Edelstahl NEFF B10CA0AN0 EEK* A, Glaskeramik Kochfeld NEFF T10BKA0NO, Inselesse Edelstahl / Glas Elca TRIBE INSEL A Energieeffizienzklasse A, Küchenschrank NEFF K1514X5FO EEK* F, Geschirrspüler vollintegriert NEFF S13TX00 EEK* E, Einbaupülle Edelstahl Rodi Oko Line BS Deep, XL-Schrank, Unterschrank mit Frontauszug, Wandschränke mit Frontleuchte, Esstheke, Geschirrschränke

9.298,- INKLUSIVE LIEFERUNG

XL HÖHE

NEFF EINBAUGERÄTE

KÜCHE MIT FREISTEHENDER KOCHINSEL

Nobilis Riva Linen ca. 308 / 204 x 110 cm, Front: Beton Terragrau Nachbildung, Arbeitsplatte: Alpinweiß

Inklusive: Einbaubackofen Edelstahl NEFF B10CA0AN0 EEK* A, Glaskeramik Kochfeld NEFF T10BKA0NO, Inselesse Edelstahl / Glas Elca TRIBE INSEL A EEK* A, Küchenschrank NEFF K1514X5FO EEK* F, Geschirrspüler vollintegriert NEFF S13TX00 EEK* E, Einbaupülle Edelstahl Rodi Oko Line BS Deep, XL-Schrank, Unterschrank mit Frontauszug, Wandschränke

6.198,- INKLUSIVE LIEFERUNG

XL HÖHE

NEFF EINBAUGERÄTE

*EEK= Energieeffizienzklasse. Spektren: Geschirrspüler, Kühl-/Gefrierschränke, Backöfen und Herde A++-E.

Sitz der Gesellschaft: Küchenfachmarkt am Südring Meyer & Zander GmbH, Am Südring 10 - 31582 Nienburg - Tel.: 05021 / 8942640

KÜCHEN FACHMARKT

Küchenfachmarkt am Südring Meyer & Zander GmbH - Südring 10 - 31582 Nienburg

„Kaufen Sie keine Küche bevor Sie nicht bei uns waren!“ Öffnungszeiten Mo. - Fr.: 10.00 - 19.00 Uhr - Sa.: 10.00 - 16.00 Uhr

Auf Wunsch persönliche Beratung bei Ihnen zu Hause.

4 X im Norden

Nienburg Südring 10-31582 Nienburg Telefon: 05021 / 89 42 640
Porta Westfalica Osterkamp 1-32457 Porta Westfalica Telefon: 05731 / 15 34 742
Waldrade Rudolf-Diesel-Str. 2a-29664 Waldrade Telefon: 05161 / 78 87 889
Mellendorf Elzer-Förde 3-30900 Mellendorf Telefon: 05130 / 95 39 420

Garant. KÜCHEN AREAL

Ihre 5-Sterne-Fachmärkte

- Einmalig Unser Preis-/Leistungsverhältnis
- Persönlich Unsere individuelle Beratung und Planung
- Kreativ Unsere gestalterischen Fähigkeiten
- Zuverlässig Unser Liefer-/Montageservice und hausinterner Kundendienst
- Garantiert Unsere unschlagbare Erfahrung aus über 20.000 geplanten Küchen

küchenfachmarkt.de

Ihre Geschäftsanzeige in dieser Zeitung!

Marktspiegel

stadler

Deutschlands größte Rad-Auswahl



Ultraleichte Juniorbikes

5,5 kg

UVP 449,-

Auf UVP 116 € SPAREN

333.-

ACADEMY
LIGHTWEIGHT BIKES 4 JUNIORS

COOLMOBILITY Academy 16

- Ultraleicht und Ergonomie, die Kindern passt!
- ACADEMY BIKES - sitzen wie angegossen
- vollgeschlossene HEBIE Chainlooper Kettenschutz
- extra tiefe und schmale Tretlager
- Kurze Tretkurbeln und die aufrechte Sitzposition
- 16" ab 105 cm bis 125 cm / 4+ Jahre

Best-Nr.: 99841



Das sportliche Alltagsrad für Alle!

LED-Licht

UVP 649,-

Auf UVP 250 € SPAREN

399.-

BULLS Wildstreet

- StVZO-konforme Straßenausstattung
- stabiler Alu-Sportrahmen mit Federgabel
- Nabendynamo und sicheres LED-Licht
- 18 Gang Shimano Rapidfire-Schaltung
- leichtlaufende All-Terrain-Bereifung
- Sportschutzbleche

Best-Nr.: 83559

Über Waldwege und Schotter auf schnellstem Weg zum Ziel



UVP 799,-

Auf UVP 201 € SPAREN

598.-

BULLS

Sportbike Racer Cross

- sauber verarbeiteter Aluminiumrahmen
- schneller 28 Zoll Radsatz mit leicht profilierten Reifen
- Scheibenbremsen und 21 Gang Shimano Schaltung
- Nabendynamo plus LED-Lichtanlage
- Sportschutzbleche

Best-Nr.: 93551

MIDSEASON

SALE %

EXTRA-RABATT

BIS 22. JULI 2023

E-Bike



UVP 99,95

Auf UVP 21,95 € SPAREN

78.-

CRATON
Agravic
Bike-Helm
Leicht und Sicher
Best-Nr. 800237

SCOTT

Trail Flow Dri
Radtrikot
Damen
Best-Nr. 590150

UVP 39,95

Auf UVP 17,95 € SPAREN

22.-

SCOTT

Trail Flow
Bike Shorts
Damen
Inkl. separater
Innenhose mit
Sitzpolster
Best-Nr. 594058

UVP 79,95

Auf UVP 35,95 € SPAREN

44.-

FOX

Flexair LS
Novah Rad
Shirt Herren
Best-Nr. 594425

79,- ***

39,91 € SPAREN

39.99

FOX

Ranger Bi-
ke-Shorts
Herren inkl.
separater Innen-
hose mit Sitz-
polster
Best-Nr. 574384

85,- **

37,- € SPAREN

48.-

PEARL IZUMI

X-Alp Mesa Rad-schuhe
SPD-kompatibel
Best-Nr. 590655

UVP 129,95

Auf UVP 63,95 € SPAREN

66.-



0 % Finanzierung¹⁾ oder Bike-Leasing möglich!

E-Bike

DYNABIKE



Faltbar und praktisch!
perfekt für Freizeit
und City

Naben-Direktmotor
mit souveränem Schub
und 360 Wh Lithium-Akku



UVP 1499,-

Auf UVP 417 € SPAREN

1082.-

DYNABIKE FALTBARES E-BIKE

City-Blitz

- leistungsstarker, leiser Direktmotor
- Batterie formschön im Rahmen integriert
- 8 Gang Shimano Schaltung
- StVZO-Vollausstattung und Gepäckträger

Best-Nr.: 96272



FLYER

Panasonic
CX Power Plus
mit 75 Nm Motor
Drehmotor!
630 Wh

FLYER Upstreet 5 / 3.12 XC

- extrem zuverlässiger Panasonic-Antrieb mit 75 Nm Power
- vereint höchsten Fahrkomfort mit Geländetauglichkeit
- leicht abnehmbarer 630 Wh Akku
- schweizer Topqualität - exzellent verarbeitet
- solide Vollausstattung für langen Fahrspaß

Best-Nr.: 97432

Schwalbe
Allterrainbereifung

UVP 3849,-

Auf UVP 967 € SPAREN

2882.-

www.zweirad-stadler.de

HANNOVER Hanomag Gelände

Zweirad-Center Stadler Hannover GmbH

Göttinger Straße 16, 30449 Hannover, Mo - Sa 10:00 - 20:00 Uhr

Zweirad-Center Stadler GmbH, Kirchmeierstraße 22, 93051 Regensburg. Irrtümer, Druckfehler, Preisänderungen und Liefermöglichkeiten vorbehalten. Teilweise keine Originalabbildungen. Angebote nur solange der Vorrat reicht. ** ehemalige UVP *** Preis entspricht unserem Markteinführungspreis der aktuellen Saison 1) Kaufpreis entspricht dem Nettodarlehensbetrag: Gebundener Sollzinssatz (jährlich) 0,0 %; effektiver Jahreszins 0,0 %; Beispiel: Finanzierungsbetrag 1.000,- Euro, 10 Monate 100,- €. Gesamtbetrag bei einer Laufzeit von 10 Monaten: 1.000,- €. Angaben zugleich repräsentatives Beispiel i. S. d. § 17 Abs. 4 PangV. Vermittlung erfolgt ausschließlich für den Kreditgeber BNP Paribas S.A. Niederlassung Deutschland, Standort München: Schwanthalerstr. 31, 80366 München. In Österreich erfolgt die Vermittlung für die BNP Paribas Personal Finance S.A. Niederlassung Österreich