

# Grundschule: Sanierung dauert lange und wird teuer

Stadt Burgwedel plant den Baustart für das zweite Quartal 2026

### GROßBURGWEDEL (wal).

Das sanierungsbedürftige Dach der Grundschule Großburgwedel bereitet den Verantwortlichen seit vielen Jahren Sorgen. Nun rückt endlich die fällige Erneuerung näher – doch die wird teuer und sehr lange dauern.

Im Oktober 2024 hatte der Elternrat Alarm geschlagen. In einem Brandbrief hatte die Elternvertretung nicht nur die mangelhafte Reinigung im Gebäude moniert, sondern auch das kaputte Schuldach.

Das Dach ist tatsächlich bereits seit mindestens zehn Jahren ein Thema zwischen Schule und Stadtverwaltung, wie Schulleiter Nils Thönnessen damals sagte. Schon 2014 habe sich seine Vorgängerin mit der Bitte an die Stadt gewandt, sich das Dach anzuschauen. 2016 hätten sich Schieferplatten am Turm gelöst, Anfang 2021 seien dann Dachpfannen auf den Lehrerparkplatz gestürzt und hätten Autos getroffen.

Nach dem Dachpfannen-Absturz hatte die Stadt die Schäden reparieren und Netze sowie Gitter anbringen lassen. Neben die-



Erhält ein neues Dach: die Grundschule Großburgwedel.

Foto: Frank Walter

**JUNKER**  
BAD · HEIZUNG · KLIMA

100% Qualität  
5 Jahre Garantie

Bad · Heizung  
Klimaanlagen  
Solar

05139 - 5021  
www.bzf.de  
Wir sind Ihr Partner!

**gold-graebler**  
Goldschmiede, Uhrmachermeister und Juwelier  
seit 1997

Reparaturen • Umarbeitungen  
Anfertigung • Uhrenreparaturen  
Batteriewechsel

Sutelstraße 5  
30659 Hannover  
Tel. (05 11) 64 68 27 51  
Am Ortfelde 65  
30916 Isernhagen NB  
Tel. (05 11) 77 10 22  
Fax (05 11) 2 35 99 88  
www.gold-graebler.de

sen Sofortmaßnahmen hatte die Stadt die Erneuerung des Daches am denkmalgeschützten Gebäude von 1907 geplant. 500.000 Euro hatte die Verwaltung dafür angesetzt, die Dacherneuerung 2025 als Ziel auszugeben und einen Baubeginn im Frühjahr 2025 als realistisch bezeichnet.

Rund ein halbes Jahr später hat die Dacherneuerung noch nicht begonnen. Doch zumindest informierte die Stadtverwaltung nun im Schulausschuss die Politik über den Zeitplan und die zu erwartenden Kosten.

Laut Schulamtsleiterin Sibylle Klämbt haben mittlerweile mehrere Sachverständige die Bausubstanz untersucht – die Dacheindeckung, aber auch den Dachstuhl und das Fachwerk im Traufbereich. „Das wird teuer“, so Klämbt. Allein die neue Eindeckung der riesigen Flächen wird demnach mit etwa 825.000 Euro zu Buche schlagen. Für Reparaturarbeiten am Dachstuhl kommen weitere 25.000 Euro hinzu. Und wie bei alten Gebäuden üblich, könnten bei der Sanierung weitere Schäden entdeckt werden.

Gleich mitgeprüft wurde, ob

die Statik die Installation einer Photovoltaikanlage zulässt. Zumindest auf der südlichen Dachfläche des schlängentartigen Gebäudes, so das Ergebnis, sei dies möglich.

Der Terminplan sieht Sibylle Klämbt zufolge fünf Bauab-

schnitte vor, mit Beginn möglichst im zweiten Quartal 2026. Da die Arbeiten Rücksicht auf den Schulbetrieb nehmen müssen und witterungsabhängig sind, rechnet die Stadtverwaltung mit dem Abschluss der Arbeiten erst im Sommer 2029.



Bislang wurde nur ausgebessert: Helle Dachpfannen zeugen von Reparaturarbeiten.

Foto: Frank Walter

**JUWELIER COHRS**  
Machen Sie Ihr Gold zu Geld! Bei uns zum Höchstpreis verkaufen.

Gold | Silber | Platin | Zinn  
Schmuck | Juwelen | Diamanten | Silberbesteck | Zahngold (auch mit Zahn)  
Bruchgold | Altgold | Münzen | Barren | Erbschaften | Luxusuhren

2x in Hannover  
Juwelier Cohrs Edelmetall GmbH  
Bahnhofstr. 3 und Schillerstr. 33  
Telefon & WhatsApp 0511/2157937  
www.juwelier-cohrs.de

**ROCKAHR**  
Tischlereibetrieb

Wir fertigen für Sie:  
· Fenster & Türen in Kunststoff und Holz  
· Rollläden  
· Überdachungen  
· Zimmertüren  
· Einbauschränke  
· Insektenschutz

Reparatur von Holz- und Kunststofffenstern

30938 Burgwedel -Thönse  
Telefon 05139 1816  
info@rockahr-thoense.de

30316901\_002625

30316901\_002625

**SEAT**

**SEAT Ibiza Road Edition**

Ab 199 € mtl.<sup>1</sup>

Ready To Go.

Musik in meinen Ohren.

**Autopark Hackerott GmbH & Co. KG**  
Kokenhorststr. 6, 30938 Burgwedel, Tel. 05139 9700650

Zu unseren Angeboten.



SEAT Ibiza Road Edition 1.0 MPI 59 kW (80 PS) 5-Gang; Kraftstoffverbrauch (kombiniert): 5,3 l/100 km; CO<sub>2</sub>-Emissionen (kombiniert): 120 g/km; CO<sub>2</sub>-Klasse: D.

<sup>1</sup>zzgl. 1.620 € Anzahlung, ein Finanzierungsangebot der SEAT Bank, mehr unter [www.hackerott.de](http://www.hackerott.de). Abbildung zeigt Sonderausstattung gegen Mehrpreis.

**MOSS Delikatessen**  
Vierländer Enten

**Mittagstisch:**  
Mo Zanderfilet – auf der Haut gebraten  
Di Mettbällchen mit Kürbisgemüse  
Mi Schweinefiletgeschnetzeltes in Zwiebelrahm  
Do Kohlroulade mit Specksauce  
Fr Rinderschmorbraten mit Rotweinsauce  
Sa Schweinegulasch „Schaschlik“  
(unseren gesamten Wochenplan finden Sie unter [www.moss-delikatessen.de](http://www.moss-delikatessen.de))

Fang der Woche  
**Rotbarschfilet**  
- handfiletiert  
100 g  
**€ 2,25**  
(Angebot ab Donnerstag, den 09.10.2025)

Erste Lieferung der Saison am 08.10.2025  
Dammstraße 10  
30938 Großburgwedel  
Tel. (05139) 23 45

ICH HAB EIN KIND IM OHR

JETZT KOSTENLOSEN HÖRTEST MACHEN!

Burgwedel · Von-Alten-Straße 21  
Burgdorf · Marktstraße 52  
Altwarmbüchen · Wietzeau 3  
KIND GmbH & Co. KG · Kokenhorststraße 3-5 · 30938 Großburgwedel

**KIENAST LAGER-VERKAUF**

bis zu 70% Rabatt auf Schuhe!

Verkaufsbeginn 27. September 2025  
Mo.-Fr. 10-18 Uhr · Sa. 9-16 Uhr

Gewerbegebiet Gailhof

Gabor bugatti adidas superfit SKECHERS

**G & M Immobilien**

für Verkäufer bei uns kostenlos: [www.gmi.de](http://www.gmi.de)

Stefan Müller  
Dipl.-Ing. (Architektur)  
Sachverständiger für das Bauwesen  
Immobilienmakler

✓ Energieausweis  
✓ Verkauf Ihrer Immobilie  
✓ Erstellung neuer Grundrisse  
✓ Aufmaß Ihrer Immobilie  
✓ Neuberechnung der Wohnfläche  
✓ Beratung durch Sachverständige  
✓ Marktwertgutachten

0 51 39 / 97 20 40 4

**RICOSTA®**  
Der Kinderschuh.

**GEORGIE**  
Gr. 19-24  
€ 74<sup>95</sup>

5.10. Verkaufsoffener SONNTAG  
13 - 18 Uhr  
Burgdorf

Wir messen Kinderfüße!

**polch**  
Schuhe seit 1896

Hannoversche Neustadt 45 | 31303 Burgdorf  
Tel. 0 51 36 - 88 15-0 | Geöffnet Mo-Fr 10-18.30/Sa 10-16h

# Bürgerfreundlich muss es sein

Die Stadt Burgwedel investiert 2,5 Millionen Euro in den Umbau des Rathauses, das Geld fließt unter anderem in einen neuen Trausaal

**GROBBURGWEDEL (eb).** Ein „in die Jahre gekommenes Schmuckstück“ – so bezeichnet Oliver Goetze, Bauamtsleiter der Stadt Burgwedel, das alte Fachwerkhaus neben dem Burgwedeler Rathaus. Unrecht hat er damit nicht: Die Backsteinfassade und die grünen Fensterläden sind noch gut in Schuss. Aber im Inneren des Gebäudes bröckelt an manchen Stellen der Putz, die Räume sind leer, außerdem ist das Haus nicht barrierefrei.

Das soll sich bald ändern. Im Zuge umfangreicher Umbauarbeiten im Rathaus Burgwedel soll das Haus, das einst als Chefarztgebäude gebaut wurde und später die Jugendhilfestation beheimatete, der neue Arbeitsplatz für den Fachbereich Soziales der Stadt Burgwedel werden.

„Im Oktober geht es los“, sagt Chukuwemeka Eze, der den Rathaus-Umbau als leitender Architekt betreut. Den Charme des alten Gebäudes wolle man so gut wie möglich erhalten. So sollen beispielsweise die Fensterläden, der Kamin und die schwarz-weißen Fliesen im Inneren des Hauses bleiben. Dennoch gibt es einiges zu tun: Geplant sind unter anderem neue Fenster, breitere Türen, eine Wärmepumpe statt Gasheizung, der Umbau der Sanitärräume und eine moderne Elektronik.

Auch der Außenbereich des Gebäudes wird sich verändern: Die Mauer, die das Grundstück derzeit von der Kleinburgwedeler Straße trennt, soll abgerissen werden. „Wir werden außerdem die Parkplätze vor dem Haus und die Beleuchtung erneuern“, zählt Eze auf. Zudem überlege man, ein Klettergerüst vor dem Haupteingang aufzustellen.

Auf der Rückseite des Gebäudes gibt es derzeit noch einen breiten Grünstreifen von etwa 126 Quadratmetern. Diese Fläche soll im Zuge der Umbauarbeiten an das Grundstück der angrenzenden städtischen Kita an der Kleinburgwedeler Straße angegliedert werden. „Unsere Mitarbeitenden brauchen diese Fläche nicht und für die Kita-Kinder gibt es dadurch mehr Platz“, erklärt Goetze.

Elf Mitarbeitende werden aus dem Hauptgebäude des Rathauses in das Fachwerkhaus ziehen



Die Terrasse: In den Räumen dahinter befinden sich derzeit noch Büros - bald soll dort der neue Trausaal entstehen.

Foto: Emily Bader

– voraussichtlich im Sommer 2026. „Der Fachbereich Soziales wurde deshalb ausgewählt, da dieser Bereich relativ autark arbeitet“, sagt Goetze. Was allerdings auch eine Rolle spiele, sei, dass es im Rathaus hin und wieder Vorfälle mit Bürgerinnen und Bürger gebe, die vor der Tür des Fachbereichs dringenden Einlass fordern. „Diese Menschen sind in Notsituation und wollen möglichst schnell Hilfe. Durch die Auslagerung in das Nebengebäude, können solche Situationen diskreter und geregelter ablaufen“, sagt Goetze.

Pläne für das Hauptgebäude Der Umbau des Nebengebäudes ist nur eine Veränderung von vielen, vor denen das Burgwedeler Rathaus derzeit steht. Für das Hauptgebäude ist unter anderem ein Windfang mit Vordach geplant. „So steht man nicht im Regen, falls man draußen warten muss“, sagt Architekt Eze. An dem Windfang werden dann auch der Briefkasten und die Klingel an-

gebracht – auch dafür gibt es Gründe: „In der Vergangenheit ist es schon vorgekommen, dass Menschen an Silvester Böller in den Briefkasten geworfen haben“, sagt Eze. Den Briefkasten außen anzubringen, sei demnach sicherer.

Außerdem sind laut Eze auch im Hauptgebäude derzeit nur die wenigsten Büros barrierefrei zugänglich, deshalb sollen die Türrahmen vieler Räume verbreitert werden. Darüber hinaus bekommt das Rathaus einen neuen Aufzug. „Der aktuelle Aufzug ist zu klein und deshalb nicht barrierefrei“, erklärt Goetze, „zudem gibt es dafür keine Ersatzteile mehr, das heißt, wenn etwas kaputtgeht, können wir ihn nicht reparieren.“

Das Bürgerbüro soll ebenfalls renoviert werden. Neue Sichtschutzelemente sollen den Datenschutz der Mitarbeitenden gewährleisten und auch die Akustik in den Räumlichkeiten soll durch die neue Einrichtung verbessert werden. „Das machen wir voraussichtlich Ende 2026“, sagt Eze. Für die Bürgerinnen und Bürger könnten diese Modernisierungen zwischenzeitlich Veränderungen bedeuten. „Wir werden die Menschen aber rechtzeitig informieren“, sagt Goetze.

Und dann gibt es noch eine Neuerung, über die sich vermutlich viele Bürgerinnen und Bürger aus Burgwedel freuen werden: Das Rathaus bekommt einen neuen Trausaal. „Der aktuelle Trausaal ist zu klein und dunkel“, begründet Goetze die Entscheidung. Für einen neuen Saal werden deshalb die beiden Räume vereinigt, die vor der Rathaus-Terrasse liegen. Auf der Terrasse fände schon jetzt nach einer Trauung

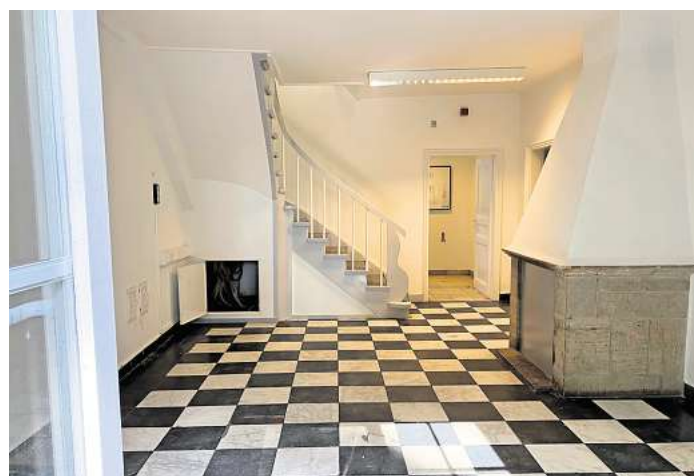


Sind bereit für den Umbau: Der leitende Architekt Chukuwemeka Eze und Bauamtsleiter Oliver Goetze vor dem alten Fachwerkhaus neben dem Rathaus Burgwedel.

Foto: Emily Bader

häufig der Sektempfang statt. Künftig können die frisch Vermählten dann direkt aus dem Trausaal nach draußen gehen und gemeinsam mit ihren Gästen anstoßen. Der neue Trausaal soll laut Eze im Frühjahr 2027 fertiggestellt werden. Insgesamt kostet der Umbau die Stadt 2,5 Millionen Euro. „Statt neu zu bauen, versuchen wir, im Bestand das Beste herauszuholen“, so Goetze. „Wir wollen nicht das schönste Rathaus in der Region – aber bürgerfreundlich muss es sein.“

**Wir suchen Angehörige zu folgenden Grabstätten:**  
Grabstätte Hafemann, Kr-1-028  
Grabstätte Hartig, H-5-017  
Grabstätte Margot Kupferschmidt, AaH-14-018  
Grabstätte Ida und Willy Brattkus, I-1a-017  
Grabstätte Irmgard Schmöckel, Kr-8-006+007  
Grabstätte Werner und Waltraud Henjes, I-1a-008+009  
Grabstätte Edith und Friedrich Walter, I-2-011+012  
Grabstätte Ilse Matzke, H-1-017  
Grabstätte Hedwig Drewes, Kr-26-001+002  
Sollte sich bis zum 31.03.2026 niemand gemeldet haben, so werden die Grabstätten eingeebnet.  
Friedhofsverwaltung St. Pankratius Kirchengemeinde  
Tel.: 05136-3444, Mail: friedhofsverwaltung.burgdorf@evlka.de



Der neue Eingangsbereich des Fachbereichs Soziales: Die Fliesen, die Treppe und der Kamin sollen auch nach dem Umbau bleiben.

Foto: Emily Bader

Seien Sie dabei:  
DAIKIN Handball-Bundesliga  
**Die Recken**  
vs.  
**ThSV Eisenach**  
Samstag, 11. Oktober 2025  
Anwurf 18:00 Uhr in der ZAG Arena Hannover

**Haushaltsauflösungen**  
Entrümpelungen  
An- und Verkauf  
**Thomas Ertel**  
☎ 0172 5 13 03 44

**Tiefstpreise**  
Trapezbleche  
Iso-Paneele  
Telefon (05138) 6015670  
www.blech-center-sehnde.de

**Alzheimer**  
Forschung braucht Ihre Hilfe!  
www.breuerstiftung.de

+++ Jubiläumstournee +++

**Original EGERLAND Musikanten**

Mit den schönsten Melodien von Brass Bands

Sonntag  
**2. November 2025**  
16.00 Uhr  
Kurt-Hirschfeld-Forum  
Lehrte

Tickets erhalten Sie in den HAZ & NP Geschäftsstellen  
Burgdorf, Marktstraße 16  
Hannover, Lange Laube 10  
Theater am Aegi, Aegidienorplatz 2

präsentiert von **Marktspiegel**

www.original-egerland-musikanten.de

**expert**  
Mit den besten Empfehlungen  
**BURGDORF LEHRTE CELLE**  
EHG expert Elektrofachhandel GmbH (Firmensitz: Burgdorf) (Firmensitz: Burgdorf)  
31303 Burgdorf · Weserstr. 1 (31275 Lehrte · Parkstr. 30) 29229 Celle · Zur Hasselklinik 3  
Burgdorf Carré · Tel. 05136/8002-33 Zuckerfabrik · Tel. 05132/88867-0 Tel. 05141/93456-0  
www.expert-burgdorf.de www.expert-lehrte.de www.expert.de/celle

**COUPON DER WOCHE**

Blu-Ray – Jurassic World – Die Wiedergeburt  
• FSK: 12  
17,99  
**15,50**

**BETTY&CO**

Diesen Sonntag ist von 13 bis 18 Uhr verkaufsoffen in Burgdorf!

**HERBSTFEST**  
bis zum 11. Oktober mit extra Pop-Up-Fläche!

**fehling** FEHLING-Modehaus · Marktstraße 56 · 31303 Burgdorf · www.fehling-mode.de  
Öffnungszeiten: Montag bis Freitag 10 bis 19 Uhr · Samstag bis 18 Uhr

# Wer übernimmt Burgwedels teuerste Baustelle?

Für den Neubau des Gymnasiums wird europaweit ein Bauunternehmen gesucht

**BURGWEDEL (wal).** Für Burgwedel ist es ein Auftrag der Superlative: Seit Montag, 22. September, sucht die Stadtverwaltung nach einem Unternehmen, das für sie ein fast komplett neues Gymnasium errichten soll. Das Auftragsvolumen beläuft sich Schätzungen der Stadt zufolge auf rund 46,5 Millionen Euro. Bei solchen Summen erfolgen Ausschreibungen europaweit. Ob die von der Stadt angenommene Bausumme realistisch ist, wird sich im Verfahren erst noch zeigen müssen.

Das „Totalunternehmen“ soll sämtliche Leistungen von der Planung bis zu den einzelnen Gewerken verantworten. Mit einem solchen Komplettpaket will die Stadt das finanzielle Risiko minimieren, dass in der Endabrechnung für sie plötzlich alles teurer werden könnte als zuvor besprochen.

Ein neues Gebäude für die Sekundarstufe I und eine neue Sporthalle hatte die Stadt bereits vor einigen Jahren für das Gymnasium gebaut. Für die restlichen Gebäude hatte der Rat ursprünglich eine Sanierung beschlossen.

Doch als 2024 klar wurde, dass die Sanierung wegen der deutschlandweiten Kostenexplosion im Bausektor selbst für das Doppelte der im Jahr 2018 angesetzten 24 Millionen Euro nicht zu machen sein dürfte, schwenkten Politik und Stadtspitze um – auf den zuvor verworfenen Plan eines Neubaus des Gymnasiums.

Ihre Hausaufgaben für die Auftragsvergabe haben die Stadtverwaltung und auch die Beteiligten des Gymnasiums mittlerweile erledigt. Das Raumprogramm steht, und auch die Ausstattung der neuen Schule ist im Detail besprochen.

Das sei für das Gymnasium „ein großer Kraftakt“ gewesen, für den man sich als Stadt herzlich bedanke. Die Beteiligten dort hätten unglaublich viel zum Ergebnis beigetragen, sagt Sibylle Klämbt, die als Amtsleiterin im Rathaus unter anderem den Bereich Bildung verantwortet.

Das gleiche Lob richtet Klämbt auch an die Verantwortlichen der IGS, die in zwei Workshops zum ebenfalls geplanten Multifunktionsgebäude bis ins Detail dessen Ausstattung mit besprochen hatten. Dieser etwa 1000 Qua-



Alt und neu stehen nebeneinander: links die alte Aula des Gymnasiums, rechts die neue Sporthalle und der SEK-I-Trakt. Foto: Frank Walter

dratmeter große Neubau dicht an der IGS soll zunächst während des Neubaus des Gymnasiums den Gymnasiasten als Ausweichquartier für den naturwissenschaftlichen Unterricht dienen. Ist das neue Gymnasium dann

bezogen, soll die Gesamtschule diese Fachunterrichtsräume dauerhaft nutzen können.

Nach Schätzungen von Bauamtsleiter Oliver Götze wird diese dauerhafte Lösung in etwa genauso teuer, wie es die zuvor an-

gedachte reine Interimslösung für den Chemie-, Biologie- und Physikunterricht der Gymnasiasten auch geworden wäre. Unterm Strich ist die nun veröffentlichte Ausschreibung für den Neubau des Gymnasiums mehre-

re hundert Seiten dick. Die Unterlagen umfassen im Detail alles, was die Stadt sich für ihr neues Gymnasium vorstellt – „von der Schließanlage bis zur Ausstattung des Chemieraums“, so Sibylle Klämbt.

Das Ausschreibungsverfahren erfolgt in mehreren Schritten. Zunächst können sich alle Unternehmen melden, die am Auftrag grundsätzlich interessiert sind. Dann erfolgt eine Prüfung, ob die Firmen für einen solchen Großauftrag beispielsweise personell überhaupt geeignet erscheinen. Bis Mitte Mai 2026 haben die verbliebenen Unternehmen dann Zeit, ihr endgültiges Angebot abzugeben. „Wir sind sehr gespannt, wie die Entwürfe aussehen werden“, so Klämbt.

Bauen wird die neue Schule dann das Unternehmen, welches das wirtschaftlichste Angebot abgibt. Die förmliche Vergabe an das Totalunternehmen hat die Stadt auf den 2. Juni 2026 festgelegt. Daraus ergibt sich dann auch der weitere Zeitplan: Bei einem Jahr Planungszeit und zwei Jahren für den Bau soll das neue Gymnasium im Juni 2029 fertiggestellt sein.



Wird größtenteils neu gebaut: das Gymnasium Großburgwedel. Foto: Frank Walter

## Romanze im Amtshof

Classic cinema präsentiert unterhaltsame Komödie

**GROBBURGWEDEL (r/bs).** Mit der Komödie „Lachsriser im Jemen“ von Regisseur Lasse Hallström („Chocolat“) aus dem Jahr 2011 setzt Classic Cinema am Freitag, 24. Oktober, 20 Uhr, das Kinoprogramm fort.

Wie der Filmtitel vermuten lässt, kommt bei der bizarr-schillernden Handlung der spezielle britische Humor nicht zu kurz.

Scheich Muhammed, ein passionierter Fliegenfischer aus dem Jemen, hat sich in den Kopf gesetzt, seiner Anglerleidenschaft nicht nur in Schottland zu frönen, sondern auch zum Wohl seines Heimatlandes im Wüstenstaat auszuüben.

Hierbei soll ihm Dr. Alfred Jones, ein international anerkannter Experte in Sachen

Lachs- und Forellenzucht, unterstützen. Kosten spielen keine Rolle. Bei der Umsetzung der ganz und gar irren Idee kommt dem schüchternen Wissenschaftler auch noch die Liebe in die Quere...

Eintrittskarten gibt es ab sofort für 3 Euro bei Buchhandlung Böhnert in Großburgwedel. Einlass ist um 19 Uhr.

## Tipps rund um die Pflege

**GROBBURGWEDEL (r/bs).** Der Senioren- und Pflegestützpunkt Nord bietet am Mittwoch, 8. Oktober, in der Zeit von 14 bis 16 Uhr eine Sprechstunde in der Seniorenbegegnungsstätte, Gartenstraße 10, Großburgwedel an.

Die Beratungskräfte informieren und beraten zu allen Fragen rund um das Thema Pflege – wie zu örtlichen Hilfe- und Unterstützungsangeboten, Leistungen der Pflegeversicherung oder möglichen Sozialleistungen. Sie unterstützen außerdem bei der Antragstellung, zum Beispiel auf einen Pflegegrad. Das Ange-

bot richtet sich an pflegebedürftige Menschen, pflegende Angehörige sowie an alle Interessierte und Personen, die sich ehrenamtlich im Seniorenbereich engagieren möchten. Um Anmeldung unter der Telefonnummer 0511 - 700 201 - 20 wird gebeten.

Außerhalb der Sprechstunden können sich die Bürgerinnen und Bürger auch telefonisch beraten lassen oder vorab einen Gesprächstermin vereinbaren. Bei Bedarf bietet der Senioren- und Pflegestützpunkt Hausbesuche in der Wohnung des Ratsuchenden an.

## Sitzung des Stadtrates

**GROBBURGWEDEL.** Der Rat der Stadt Burgwedel tagt am Dienstag, 7. Oktober, ab 19 Uhr im Amtshof in Großburgwedel, Auf dem Amtshof 8. Die Sitzung ist öffentlich.

Nach der Eröffnung und Ehrungen stehen wichtige Themen auf der Tagesordnung. Ein Schwerpunkt liegt auf der Vorbereitung der Kommunalwahl 2026 mit der Festlegung des Wahltags und der Beru-

fung der Gemeindevahlleitung. Zudem befasst sich der Rat mit der Neufassung mehrerer Entschädigungssatzungen für Gremienmitglieder, Feuerwehrangehörige und ehrenamtlich Tätige sowie Änderungen der Feuerwehrsatzungen.

Im Bereich Sport und Kultur stehen die Bezuschussung der Tennishalle des TSV Wettmar und der Bezuschussungsver-

trag für die Musikschule Isernhagen & Burgwedel zur Entscheidung an. Weitere Punkte sind die Fortführung der Finanzierung der Lebensberatungsstelle ab 2026 sowie ein Bericht zur Altenhilfeplanung. Den Abschluss bildet die Haushaltssatzung 2026. Anschließend haben Einwohnerinnen und Einwohner in einer Fragestunde die Möglichkeit, ihre Anliegen vorzubringen.

## Ukrainischer Chor singt in St. Marcus

**WETTMAR.** Der ukrainische Chor Mirija ist am Sonntag, 5. Oktober, um 17 Uhr zu Gast in der St.-Marcus-Kirche in Wettmar. Auf dem Programm stehen klassische ukrainische Musik sowie Lieder, die zu Welthits geworden sind. Der Eintritt ist frei.

## Geschäftsstelle bleibt geschlossen

**BURGDORF (r/fh).** Die Geschäftsstelle von HAZ, NP und Marktspiegel, Marktstraße 16, in Burgdorf bleibt vom 13. bis 17. Oktober geschlossen.

**Wir reparieren Ihr Auto, egal welche Marke.**

Das dürfen Sie von uns erwarten:

- Karosseriearbeiten • Lackierarbeiten
- Glasservice (Reparatur bzw. Austausch)
- Reifenservice einschl. Einlagerung
- TÜV mit AU und Sonderabnahmen • Ölwechsel
- Inspektions- und Wartungsarbeiten
- Klimaanlage service und vieles mehr.

Während der Arbeiten halten wir Sie kostengünstig mobil.

**Auto-Erlebniswelt** GmbH  
**Bartels** OPEL

Autohaus Bartels GmbH  
Höfestraße 5 · 30916 Isernhagen  
Ortsteil Neuwarmbüchen  
Telefon 05139/899849 · Fax 05139/899866  
info@autobartels.de · www.autobartels.de

Aufarbeiten und Beziehen von Polstermöbeln

**POLSTEREI**  
WERNER JAKUBIETZ

Hannoversche Str. 90c · 30916 Isernhagen · Awb.-Tel. & Fax: 0511 6151897

**BERG&TAL**  
OUTDOOR OUTLET

**GOLDENE HERBST-SCHNÄPPCHEN**

Warm und wetterfest!

**50% AUF FAST ALLES**

**EKZ Altwarmbüchen**  
Opelstr. 36-40 · 30916 Isernhagen-Altarmbüchen  
Mo., Di., Do., Fr. 10:00 – 18:00 Uhr  
Mi. 10:00 – 15:00 Uhr, Sa. 10:00 – 14:00 Uhr

**MORD IN DER HAIBISCH BAR**  
COMEDY-THEATER · ROCKMUSIK  
MIT DEN LEGENDÄREN ORIGINAL RATTLES  
11.03.26  
STADTHAUS BURGDORF

**Waterloo THE ABBA SHOW**  
STREICHQUARTETT  
16.10.2025  
ab 19:30 Uhr  
STADTHAUS BURGDORF

Vorverkaufsstellen: HAZ/NP und Marktspiegel Geschäftsstelle, Marktstr. 16, 31303 Burgdorf, Bleich, Drucken und Stempeln, Braunschweiger Str. 2, 31303 Burgdorf, Tel.: 05136-1862 und allen bekannten Vorverkaufsstellen in der Region  
EVENTIM: 01806-570070 und RESERVIX: 0761-8884999

Keine Lust auf viel Staub und Schmutz während des Badumbaus?

Wir können helfen!

**Strauß**  
Duschen aus Glas  
MEISTERBETRIEB

Ausstellung: Termine nach Absprache.  
Pechriede 4 - 30900 Wedemark  
E-Mail: info@duschenausglas.com  
www.straussduschen.de  
05130-95 32 11

**ALLES KNUSPRIG!**



**VERKAUFSOFFENER SONNTAG**  
**05.10.2025**

- Viele Spartüten & günstige Eimerware
- Am 05.10.2025 gibt es bei einem Einkauf ab 10 € ein süßes Geschenk dazu

Angebot gültig solange der Vorrat reicht.

**Parlasca Fabrikverkauf**  
Otzer Landstr. 16, 31303 Burgdorf  
Direkt neben der Sorgenser Bockwindmühle  
[www.parlasca-keks.de](http://www.parlasca-keks.de)

Parlasca Keksfabrik  [parlasca\\_keks](https://www.instagram.com/parlasca_keks)

# Kicken und Basketball am Nachmittag

Umbau des IGS-Geländes soll vor den Sommerferien 2026 beginnen

**GROBBURGWEDEL (wal).** Wo sich bislang weitgehend eine triste Asphaltwüste erstreckt, sollen künftig viel Grün und Bewegungsangebote Kindern und Jugendlichen den Alltag bereichern – und das nicht nur, bis die Schulglocke den Unterricht beendet: Die Stadt Burgwedel will den südlichen Schulhof der IGS Burgwedel für viel Geld umgestalten – und weite Teile künftig auch nachmittags, an den Wochenenden und in den Ferien zugänglich machen.



**Asphalt und Beton dominieren: der südliche Schulhof der IGS Burgwedel.**

Foto: Frank Walter

Mit dem Pumptrack hatte die Stadt dank EU-Fördergeld 2024 ein Bewegungsangebot geschaffen, das im weiten Umkreis seinesgleichen sucht. Kinder, Jugendliche und auch Erwachsene können sich dort auf einer 400 Meter langen hügeligen Strecke mit glattem Asphalt auf Mountainbike, BMX, Skateboard oder

Scooter austoben – und das auch nachmittags und an den Wochenenden.

Den Zugang zum Soccer-Court daneben versperren aber

Bauzäune, und auch von der anderen Seite her ist kein Durchkommen. Der Platz mit seinen Banden und Fußballtoren steht auf dem IGS-Hof und ist dort

eine der wenigen Besonderheiten auf der ansonsten von Asphalt und Beton dominierten Fläche.

Doch die Stadt will den Schulhof von Grund auf umgestalten und danach Interessierten den Zugang zum südlichen Teil neben dem Pumptrack auch außerhalb der Schulzeiten ermöglichen. Für Kinder, Jugendliche und auch Erwachsene werden sich so neue Bewegungsmöglichkeiten ergeben. Sie werden das Soccer- und Basketballfeld, eine Kletter- sowie eine Calisthenics-Anlage nutzen können. Calisthenics bezeichnet Trainingsmöglichkeiten mit dem eigenen Körpergewicht.

„Das passt wunderbar zusammen“, freut sich Schulamtsleiterin Sibylle Klämbt auf das künftig breitgefächerte Bewegungsangebot, das die Stadt In-

teressierten neben dem Pumptrack machen wird. Für die Gesamtschule hat sie dabei auch im Hinterkopf, dass diese gerade als „sportfreundliche Schule“ ausgezeichnet wurde.

Im jüngsten Schulausschuss wurde nun der aktualisierte Entwurf für die Umgestaltung vorgestellt. Gegenüber dem im Oktober 2024 präsentierten Vorentwurf sollen die Flächen stärker strukturiert werden. Entstehen sollen unter anderem ein Sonnenhof, ein Relaxgarten und ein „grünes Klassenzimmer“.

Die Stadt plant mit Kosten von etwa 1,5 Millionen Euro, wobei der Großteil aus dem Startchancen-Förderprogramm des Bundes kommen soll. Der Auftrag soll im Frühjahr 2026 ausgeschrieben werden, der Umbau könnte dann zu Beginn der Sommerferien starten.

**bloomert** SMART LAUNDRY

**Miele-Qualität für Bettdecken, Topper & mehr**

Riesige Kapazität, unschlagbare Preise – der einzige **Waschsalon** in Garbsen!

- ✓ Waschmittel, Desinfektionsmittel & Weichspüler inklusive – automatische Dosierung
- ✓ Preise ab 5,50 €



Nord-West-Zentrum  
Havelser Str. 2-8,  
30823 Garbsen

05161 / 9492915  
[www.smart-laundry.de](http://www.smart-laundry.de)  
[service@realbay-gmbh.de](mailto:service@realbay-gmbh.de)

## Heimdebüt für Nachwuchstalent

TTK Großburgwedel empfängt den TTC Langen II

**GROBBURGWEDEL (r/bs).** Der TTK Großburgwedel setzt am Sonntag, 5. Oktober, um 14 Uhr seine Saison in der 3. Tischtennis-Bundesliga Damen mit einem Heimspiel gegen den TTC Langen II fort. Gespielt wird in der Sporthalle der Grundschule Großburgwedel.

Im Fokus steht die 16-jährige Lisanne Tschimpke, die ihr erstes Spiel vor heimischem Publikum bestreitet. Das Nachwuchstalent gewann am vergangenen Wochenende die Landesrangliste U19 souverän ohne Spielverlust und unterstrich ihr großes Potenzial. Bereits beim überraschenden 6:4-Erfolg in Annen, einem der Meisterschaftsfavoriten und Absteiger aus der 2. Bundesliga, steuerte sie zwei Siege bei.

Nach dem schwierigen Klassenerhalt im Vorjahr verlief der Auftakt diesmal deutlich besser. Auf ein 6:3 beim VfL Friedrichsgabe folgte der Coup in Annen, ehe ein 0:6 in Holzbüttgen die Euphorie bremste. Dennoch rangiert der TTK nach zwei Erfolgen aus drei Begegnungen auf Platz zwei. Gegner Langen liegt mit zwei Spielen weniger auf Rang neun. Zwar ist die Tabelle noch nicht aussagekräftig, doch die Partie hat richtungsweisenden Charakter.

„Wir wollen endlich zuhause wieder eine Macht werden. In der vergangenen Saison haben wir auswärts mehr Punkte geholt – das soll sich ändern“, sagt Teammanager Michael Junker. „Langen wird ein echter Gradmesser. Beide Teams bewegen sich aktuell im Mittelfeld der Liga. Der Sieger darf ein Stück weit nach oben schauen.“

Langen verlor zwar zum Auftakt 2:6 gegen Spitzenreiter Holzbüttgen, hat sich aber ver-

stärkt. Besonders Veronika Vasylenko und Hanna Patseyeva gelten als gefährliche Gegnerinnen. Großburgwedel tritt mit Caroline Hajok, Aida Rahmo, Maria Panarina, Maria Shiiba, Lisanne Tschimpke und Madlin Heidelberg an. Fehlen wird Trainerin Natalie Horak, die sich nach 16 Jahren zurückgezogen hat. Mit der Unterstützung des Publikums soll der Heimauftritt dennoch zum Erfolg werden.

**Maik OTHMER**  
Haustür- und Terrassendachstudio



**4.999,00 €**  
inklusive Montage

**Alu-Terrassendach**  
Maße: 4000 x 3000 mm  
inkl. 10 mm Verbundsicherheitsglas in 3 verschiedenen Farben

Vereinbaren Sie einen Beratungstermin unter  
Bäckerstraße 3A Mo bis Fr 9 – 18 Uhr  
Sarstedt-Hotteln Samstags 10 – 13 Uhr  
Fon 0 50 66 / 90 26-0 [www.tischlerei-othmer.de](http://www.tischlerei-othmer.de) Folgen Sie uns auf 

**Sonntags Schautag von 13.00-17.00 Uhr!**

### Unfall auf der L310

**FUHRBERG.** Bei einem Verkehrsunfall auf der Landesstraße 310 zwischen der A7-Anschlussstelle Mellendorf und Fuhrberg sind am Montagnachmittag, 29. September, zwei Menschen leicht verletzt worden. Der Zusammenstoß ereignete sich gegen 15.50 Uhr, die Straße war daraufhin für rund eineinhalb Stunden voll gesperrt.

Nach Angaben der Polizei missachtete ein Autofahrer beim Linksabbiegen offenbar die Vorfahrt eines entgegenkommenden Fahrzeugs. „Der Vorrang wurde vermutlich nicht beachtet“, erklärte eine Polizeisprecherin. Der mutmaßliche Unfallverursacher gab zudem an, sein Pkw habe einen technischen Defekt gehabt. Beide Fahrer erlitten leichte Verletzungen. Während ein Fahrer vor Ort vom Rettungsdienst versorgt wurde, kam der andere vorsorglich ins Krankenhaus. An beiden Fahrzeugen entstand Totalschaden, sie mussten abgeschleppt werden. Gegen 17.20 Uhr gaben die Einsatzkräfte die Strecke im Norden der Region Hannover wieder frei.

## Auszeichnung für Moss Delikatessen

Consorzio del Prosciutto di Parma würdigt Kompetenz von Kerstin und Gabriele Moß

**GROBBURGWEDEL (r/bs).** Kerstin und Gabriele Moß, vom gleichnamigen Feinkostgeschäft Moss Delikatessen, wurden vom Consorzio del Prosciutto di Parma als „Parmaschinken-Spezialistinnen 2025/2026“ ausgezeichnet. Die Jury überzeugte ihr profundes Fachwissen über Herstellung, Lagerung, Präsentation und Genuss des italienischen Traditionsschinkens.

„Wir freuen uns sehr über diese Auszeichnung und darüber, dass unser Engagement für italienische Spezialitäten wahrgenommen wird“, betont Kerstin Moß. „Der Parmaschinken ist ein Klassiker in unserem Sortiment und steht für unsere Philosophie, bei der sich alles um Qualität und Genuss dreht.“

Das Erfolgsrezept basiert auf sorgfältiger Produktauswahl und enger Zusammenarbeit mit italienischen Lieferanten. „Wir pflegen gute Beziehungen zu unseren Lieferanten – auch das



ist Teil unseres Qualitätsversprechens“, so Gabriele Moß. Das Feinkostgeschäft in der Dammstraße bietet neben Parmaschinken in verschiedenen Reifegraden ein ausgewähltes Sortiment mit Käse-, Wurst- und Schinkenspezialitäten, Pasta, Olivenöl, Pesto, Weinen sowie hausgemachten Salaten.

Mit der Auszeichnung gehören die Schwestern zu den 42 Fach- und Feinkosthändlern in Deutschland und Österreich, die sich in diesem Jahr über den begehrten Titel freuen dürfen.

**Feinkost vom Feinsten: Moss Delikatessen zählt seit Jahren zu den ersten Adressen für internationale Spezialitäten in Burgwedel. Jetzt gab es vom Consorzio del Prosciutto di Parma, dem Verband der Parmaschinken-Hersteller, erneut die Auszeichnung – als «Parmaschinken-Spezialisten 2025/2026».**

Foto: © Moss Delikatessen

**Maik OTHMER**  
Haustür- und Terrassendachstudio

Vereinbaren Sie einen Beratungstermin unter  
Fon 0 50 66 / 90 26-0  
[www.tischlerei-othmer.de](http://www.tischlerei-othmer.de)

Bäckerstraße 3A  
31157 Sarstedt-Hotteln

Montag bis Freitag 9 – 18 Uhr  
Samstags 10 – 13 Uhr

**Jetzt Termine sichern, damit die Haustür vorm Winter noch kommt!**

**2.999,00 €**  
inkl. Montage und MwSt.

**Alu-Haustür des Monats Oktober**  
Wärmeged. Alu-Haustür komplett inkl. Montagearbeiten  
in 20 verschiedenen Farben lieferbar

**Sonntags Schautag von 13.00-17.00 Uhr**

Folgen Sie uns auf  

**Jetzt in Energiesparfenster investieren und staatliche Förderung erhalten!**



**Heizen Sie nicht ihr Geld zum Fenster raus!**

# Pläne fürs neue Feuerwehrhaus in K.B. werden konkret

Die kalkulierten Kosten belaufen sich auf 4 Millionen Euro

**ISERNHAGEN (car).** Die Ortsfeuerwehr Isernhagen K.B. soll in den nächsten Jahren ein neues Feuerwehrhaus erhalten. Das alte Feuerwehrhaus hinter der St.-Marien-Kirche ist nicht nur sanierungsbedürftig, sondern auch viel zu klein. Der Standort für den Neubau steht längst fest: an der Heinrich-Könecke-Straße an der Kreuzung zur K113 (Dorfstraße).

Das neue Feuerwehrgerätehaus dürfte von der Optik her für die Isernhagener nichts Neues sein: Wie schon die neuen Gerätehäuser in Altwarmbüchen und Isernhagen H.B. soll auch das Gerätehaus in K.B. eine rote Klinkerfassade erhalten. Die Idee, Teile der Fassade mit Lärchenholz zu verkleiden, hat der Bauausschuss jüngst mit Blick auf die geringe Langlebigkeit und den mitunter höheren Pflegeaufwand des Materials verworfen – auch wenn die Klinkerfassade beim Bau etwas teurer ist.

Von der Größe her wiederum soll sich der Neubau am bereits fertiggestellten Feuerwehrhaus in F.B. orientieren, das an der Ecke zur Möllerstrift in den vergangenen Jahren gebaut und inzwischen feierlich bezogen wurde. Demnach soll die Ortsfeuerwehr K.B. künftig auf rund 700 Quadratmeter Grundfläche ein neues Zuhause haben – inklusive vier Fahrzeughallen, Unterrichtsräumen, einem Lager, Umkleide-, Wasch- und Toilettenräumen sowie Büros und Werkstatt.

Die kalkulierten Kosten liegen bei rund 4 Millionen Euro – bei geplanter Bezahlung 2028, inklusive einer dreiprozentigen Inflationssteigerung pro Jahr. Cord Burchard (FDP) kritisierte im Bauausschuss, dass die Politik nur bei der Fassade verschiedene Varianten aufgezeigt bekommen hatte. „Ich stelle den Bedarf der Feuerwehr nicht infrage“, betonte er. Jedoch hätte er sich



**Rote Klinker:** Die Fassade soll den anderen neugebauten Feuerwehrhäusern ähneln – wie diesem hier in Isernhagen H.B. Foto: Frank Walter



**Neuer Standort:** Das Feuerwehrhaus in Isernhagen K.B. soll auf der Fläche an der Ecke von Heinrich-Könecke-Straße und Dorfstraße gebaut werden. Foto: Frank Walter

bei so einer großen Investitionssumme gewünscht, dass die Gemeinde auch bei anderen Teilen oder Ausstattungsmerkmalen des Neubaus mehrere Varianten aufgezeigt hätte, um möglicherweise doch noch Kosten senken zu können.

Isernhagens Erster Gemeinderat Jörg Schuster betonte, dass im neuen Feuerwehrhaus keine goldenen Wasserhähne verbaut würden und das Konzept sich eng am Raumprogramm der Feuerwehr F.B. orientiert habe.

Das habe als Blaupause gedient – die Erarbeitung mit der Feuerwehr K.B. sei daher sehr schnell und unkompliziert erfolgt. Im Vergleich zu Nachbarkommunen komme der Preis auch realistisch daher, ergänzte Heinrich Bätke (CDU): „In Kleinburgwedel hat die Stadt gerade ein Feuerwehrhaus für 6 Millionen Euro gebaut – ebenfalls für eine Feuerwehr mit Grundausstattung.“

Nur Kleinigkeiten wurden im Entwurf für F.B. im Vergleich zu

K.B. geändert: So wurden die Umkleideräume vergrößert, um ausreichend Spinde unterbringen zu können. Zudem musste der hohe Frauenanteil bei den aktiven Einsatzkräften in K.B. bei der Planung Berücksichtigung finden. Besonders lobenswert fand die Politik auch, dass die Ortsbrandmeister auf ein eigenes Büro verzichtet hatten – zugunsten eines Kinder- und Jugendraums für den Nachwuchs der Ortsfeuerwehr.

## Stark und selbstbewusst

Kostenfreie WenDo-Kurse in Isernhagen und der Wedemark

**ISERNHAGEN (r/bs).** Isernhagen/Wedemark – Unter dem Motto „Stark und selbstbewusst – Gemeinsam Grenzen setzen und verteidigen“ bietet die Frauen- und Mädchenberatungsstelle im November zwei kostenfreie WenDo-Wochenendkurse an. Die Selbstbehauptungs- und Selbstverteidigungstrainings richten sich an unterschiedliche Altersgruppen und verbinden körperliche Techniken mit mentaler Stärkung.

WenDo vereint einfache, aber wirkungsvolle Selbstverteidigungstechniken mit der Stärkung des Selbstbewusstseins. In einem geschützten Rahmen lernen die Teilnehmenden, eigene Grenzen wahrzunehmen, diese klar zu kommunizieren und sich selbst zu behaupten – ob in der Schule, im Freundeskreis, auf der Straße oder im digitalen Raum. Die Kurse vermitteln, dass jede Person das Recht auf körperliche Selbstbestimmung hat und über mehr Kraft und Energie verfügt, als viele von sich selbst denken.

Der erste Kurs richtet sich an jugendliche Mädchen und nicht-binäre Personen im Alter von 13 bis 15 Jahren. Mia Marben leitet das Training am Samstag, 1. November, und Sonntag, 2. November, jeweils von 10 bis 16.30 Uhr in Isernhagen FB am Lohner Hof 7, direkt neben der Frauen- und Mädchenberatung.

Das zweite Wochenende ist für Frauen von 18 bis 99 Jahren konzipiert. Ursula Mathyl leitet dieses Training am Samstag, 8. November, und Sonntag, 9. November, jeweils von 10 bis 15 Uhr im Bissendorfer Bürgerhaus, Am Markt 1 in der Wedemark an.

Beide Veranstaltungsorte sind barrierearm zugänglich, die Gruppenräume und Toiletten sind ebenerdig beziehungsweise über einen Aufzug erreichbar. Die Teilnahme ist kostenfrei, eine vorherige Anmeldung jedoch erforderlich. Interessierte können sich per E-Mail unter [info@frauen-maedchenberatung.de](mailto:info@frauen-maedchenberatung.de) oder telefonisch unter (05139) 9849570 anmelden und weitere Informationen erhalten.

## Literatur im Gottesdienst

**ALTWARMBÜCHEN (r/bs).** Nach dem großen Zuspruch beim ersten Mal, gibt es nun eine Wiederholung: Der literarische Gottesdienst zu Jenny Erpenbecks Roman „Heimsuchung“ wird am Sonntag, 19. Oktober, um 11 Uhr erneut gefeiert – diesmal in der Christophoruskirche in Altwarmbüchen. Pastor Sebastian Müller

gestaltet den Gottesdienst gemeinsam mit Kirchenmusikerin Susanne Fiedler, die mit feinfühligem Cello-Spiel besondere musikalische Akzente setzt. Ein Gottesdienst, der Literatur und Theologie, Kunst und Glaube miteinander in Beziehung setzt – nachdenklich, berührend und anregend zugleich.

**ARTISTART**

HAZ Tickets by Laporte NP

Bernhard Paul's  
neustes Meisterwerk

**HANNOVER**

**05.09. BIS 12.10.**

**WATERLOOPLATZ**

**Nur noch eine Woche!**

**TIER frei**

**JETZT TICKETS SICHERN!**

**WWW.RONCALLI.DE**

# Große finanzielle Herausforderungen für Isernhagen

Bürgermeister stellt Finanzlage vor – und sieht Land und Bund in der Pflicht

**ISERNHAGEN (car).** 9,2 Millionen im Jahr 2026 und 13,49 Millionen Euro im Jahr 2027: Das sind die nackten Zahlen, die die Herausforderung beschreiben, die auf Isernhagen zukommt. Denn so viele Millionen Euro wird die Gemeinde in den beiden Jahren mehr ausgeben als einnehmen. Die Prognose sieht noch schlechter aus: Bis 2030 könnte die Schere zwischen Einnahmen und Ausgaben sogar auf 17,8 Millionen Euro ansteigen.

Bürgermeister Tim Mithöfer (CDU) hat im Rat den Entwurf für den Doppelhaushalt 2026/2027 vorgestellt – und auch klargemacht, worin die Gründe für diese Entwicklung liegen. Ob bei der Kinderbetreuung oder dem Ausbau der Ganztagsgrundschulen: Das Konnektivitätsprinzip funktioniert nicht mehr. Land und Bund würden den Kommunen immer mehr Aufgaben auferlegen, aber nicht ausreichend dabei finanziell unterstützen. „Eigentlich müsste es heißen: Wer beschließt, bezahlt!“ Doch das sei nicht so. „Wir fühlen uns von Land und Bund in Teilen alleingelassen“, klagt Mithöfer.

Ebenso würden gesetzliche Rahmenbedingungen, etwa beim Vergabeverfahren oder beim Beantragen von Fördermitteln, immer komplexer werden und immense Ressourcen aufbrauchen. „Jeder Euro Fördergeld kostet uns 30 Cent“, beschrieb es der Bürgermeister mit



Eine der größten Investitionen der nächsten Jahre: Der Schulcampus Isernhagen soll mit einem Neubau erweitert werden. Foto: HAZ/NP Archiv

Blick auf den hohen bürokratischen Aufwand für Anträge und Verwendungsnachweise. Warum ein Feuerwehrhaus, das nach deutscher Norm gebaut werden müsse, europaweite Ausschreibungen erfordere, sei fraglich. „Ich würde mir wünschen, dass wir Unternehmen vor Ort unterstützen könnten“, so Mithöfer weiter.

## EINNAHMEN SIND GUT

Auf der Einnahmenseite stehen für 2026 rund 80,32 Millionen im

Haushaltsentwurf. Der Großteil mit rund 60 Millionen Euro machen Steuereinnahmen aus. Darum entfallen 31 Millionen Euro auf die Gewerbesteuer, rund 18,4 Millionen Euro auf die Einkommensteuer, 3,4 Millionen Euro auf die Umsatzsteuer und rund 6,9 Millionen Euro auf die Grundsteuer. Als kleinere Posten fließen 170.000 Euro Vergütungssteuer und 200.000 Euro Hundesteuer mit ein. Für 2027 sieht es ähnlich aus.

„Isernhagen gilt gemeinhin als eine der reichsten Kommu-

nen“, sagte Mithöfer. Das bezieht sich jedoch nicht unbedingt auf die Kommune selbst, sondern auf das durchschnittliche Pro-Kopf-Einkommen der Bürgerinnen und Bürger, die in Isernhagen leben. „Die Gewerbesteuerzahlungen sind in Isernhagen im Vergleich zu anderen immer noch gut, aber mit großen Ausreißern und Sprüngen ist nicht mehr zu rechnen“, sagte der Bürgermeister. In den vergangenen Jahren hatte die Gemeinde noch das Glück, dass mehr Gewerbesteuer floss als

ursprünglich geplant war und so Defizite ausgeglichen werden konnten. 2024 lagen die Gewerbesteuererträge beispielsweise am Ende bei 41,46 Millionen Euro. Damit sei jetzt nicht mehr zu rechnen.

## AUSGABEN STEIGEN WEITER AN

Die Ausgaben kalkuliert die Gemeinde für das nächste Jahr auf 89,68 Millionen Euro und 2027 auf 91,01 Millionen Euro. „Sehr weh tut uns der Finanzausgleich“, beschrieb es Mithöfer. Bei jedem Euro, den die Gemeinde einnehme, könne sie sich eigentlich gleich von der Hälfte gleich wieder verabschieden – diese fließe als Zahlung in Umlagen beispielsweise an die Region. So machen in beiden Jahren mehr als 40 Millionen Euro der Ausgaben diese Ausgleichszahlungen an Region und Land aus.

Der zweitgrößte Posten sind die Personalausgaben: Diese werden 2026 mit 22,92 Millionen Euro und 2027 mit 23,53 Millionen Euro zu Buche schlagen. Die leichte Steigerung begründe sich in zu erwartenden Tarifsteigerungen. „Und hier und da brauchen wir vielleicht auch mal jemanden mehr, um die Aufgaben zu schaffen“, sagte der Bürgermeister. An dritter Stelle stehen die Ausgaben für Sach- und Dienstleistungen mit rund 16,5 Millionen Euro pro Jahre – darunter fallen beispielsweise Mieten und Pachten für

Gebäude und Grundstücke und die bauliche Unterhaltung.

Neue Feuerwehrhäuser, die Erweiterung des Schulcampus, Mensa-Bauten an den Grundschulen, die Sanierung der Grundschule an der Bernhard-Rehkopf-Straße, ein neues Schwimmbad, die Sanierung von Pumpwerken und Abwasserkanälen: In den nächsten Jahren plant die Gemeinde millionenschwere Investitionen. Und diese seien ohne Kreditaufnahmen nicht zu stemmen, betonte Mithöfer bei der Haushaltseinbringung. So wird sich laut Pro-

gnose der Schuldenstand von rund 9 Millionen Euro, die es Ende 2024 waren, auf bis zu rund 98 Millionen Euro im Jahr 2030 erhöhen.

„Aber ich nenne Kredite bewusst nicht Schulden“, sagte Mithöfer. Ob Feuerwehr, Kanal oder Schule: Es handle sich dabei um wichtige Investitionen, die dafür sorgten, dass es in Isernhagen ein lebenswertes Umfeld gebe. „Die Menschen sollen sich hier wohlfühlen: Dafür tun wir das.“ Er empfinde den Ausblick daher als gar nicht so düster.



Mehr Flächen für Unternehmen: Isernhagen möchte in den nächsten Jahren neue Gewerbegebiete ausweisen. Foto: Frank Walter (Symbolbild)

## VERKAUFSOFFENER SONNTAG XXL SHOPPING WOCHENENDE

**SAMSTAG EXTRA LANGE GEÖFFNET BIS 20 UHR!**

**TRÖSSER, das neue Weltstadthaus rund um das Thema Sitzen, Schlafen und Speisen mit sensationellen Aktionen!**



Nach unserer erfolgreichen Neueröffnung – diesen **Sonntag verkaufsoffen** bei TRÖSSER in Garbsen, ab 12 Uhr geöffnet und ab 13 Uhr Verkauf. Das neue Weltstadthaus rund um das Thema Sitzen, Schlafen und Speisen! Weit über 30.000 Menschen waren bislang in unserer Filiale und konnten sich von der einzigartigen Vielfalt überzeugen.

Profitieren Sie nur an diesem XXL Shopping Wochenende von **unseren außergewöhnlichen Aktionen**. Machen Sie Ihr Traum-Schnäppchen und genießen Sie die einmalige Ausstellung in Hannover-Garbsen bei einem Stück **Kuchen und Kaffee gratis**.

Lassen Sie sich von der beeindruckenden Vielfalt auf der umfangreichen Ausstellung überzeugen. Erleben Sie eine Auswahl von über 25 Top Markenstudios, wie zum Beispiel Interliving, WK Wohnen, Koinor oder Himolla: dem who-is-who der Möbelwelt. Neben Sofas, Wohnlandschaften, Schlafsofas, Relaxsesseln und Boxspringbetten finden Sie auch die passenden Accessoires sowie NEU unser Dining Konzept mit Ess-Stühlen und Tischen.

Wir heißen Sie herzlich willkommen zu unserem **XXL-Shopping-Wochenende in Garbsen!** Wir laden Sie zudem herzlich zu einem Glas Sekt bei unserem großen Sekt Empfang ein!

Nur bis Sonntag

**GUTSCHEIN 1000€**  
BEI KAUF AB 3000 EURO

**GUTSCHEIN 500€**  
BEI KAUF AB 1500 EURO

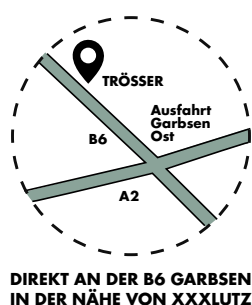
BEIM KAUF VON 4 STÜHLEN  
**EIN STUHL GESCHENKT**

KAFFEE, SEKT & KUCHEN  
GRATIS FÜR SIE

**VERKAUFSOFFENER SONNTAG**  
**am 05.10.2025**

Freie Schau ab 12 Uhr, Verkauf von 13 - 18 Uhr

DIE BESTEN TRENDS NUR  
BEI TRÖSSER  
Brauen in Garbsen



DIREKT AN DER B6 GARBSEN  
IN DER NÄHE VON XXXLUTZ

**TRÖSSER**  
Der Polstermöbel-Spezialist.

**15x** HANNOVER GARBSEN Bauboulevard 4 | 30827 Hannover Garbsen | Tel.: 05131/47 530 00 | Mo. - Sa. 10 - 19 Uhr | So. 12 - 18 Uhr  
UNI-Polster Verwaltung GmbH & Trösser Co. KG, Hugelkreuzstraße 133, 46149 Oberhausen. 1) Nur bei Neukauf, nicht kombinierbar mit anderen Aktionen, pro Kunde ein Gutschein. Gültig bis 05.10.2025.

## Nur der HSV

Altwarmbüchener gründen kleinsten Fanclub des Hamburger Traditionsvereins in der Region

**ALTWARMBÜCHEN (ok).** Sie tragen seit Jahren die Raute im Herzen und gehen mit ihrem Fußballverein durch dick und dünn. Sechs Altwarmbüchener haben jetzt den kleinsten HSV-Fanclub der Region Hannover ins Leben gerufen, insgesamt den achten. Sie nennen sich 1887'ER Altwarmbüchen. Einer der Initiatoren ist Marco Jensen (41), der bei der Deutschen Bahn arbeitet, und den es vor sechs Jahren aus Niebüll nach Altwarmbüchen verschlagen hat. Wie alles begann? Sein Nachbar Roland sprach ihn an, als er die HSV-Mütze auf dem Kopf trug und zeigte ihm sein Gartenhaus, genannt „Die Raute“. Für Marco ein Traum in schwarz, weiß, blau, HSV-Utensilien, wohin das Auge reicht. So entstand eine Freundschaft mit Rolands Schwiegersohn Boris und dessen Sohn Luis. Stefan ist auch noch mit dabei. Er lebt auch gleich um die Ecke. Und Marco und Boris stellten fest, dass sie ihre Farben – oft auch im heimischen Volksparkstadion – schon seit 20 Jahren unterstützen. Marco: „Boris und ich waren schon vor 20 Jahren gemeinsam im Stadion, und dann 20 Jahre später treffen wir uns in Alt-

warmbüchen.“ Jetzt unternehmen alle viel gemeinsam, eine richtige Gemeinschaft sei entstanden. Marco Jensen sagt: Wir schauen Fußball und grillen auch mal zusammen, unsere Frauen sind dann auch mit dabei.“ Geplant sind demnächst auch einheitliche T-Shirts.

Sein schönstes Erlebnis mit dem HSV? „Das war das 4:4 gegen Juventus Turin“ An dem übrigens auch der Langenhäger Martin Groth-er hat seine größten Erfolge seiner Profikar-

riere im Trikot der Rothosen gemeint - beteiligt war. Und natürlich das 6:1 gegen den SSV Ulm im Mai, das den Wiederaufstieg in die erste Bundesliga bedeutete. Und da soll der Hamburger SV auch lange bleiben, wenn es nach den Mitgliedern des neuen Fanclubs geht. „Schließlich wollen wir uns auch in Zukunft sonntags um 15.30 Uhr treffen“, sagt Jensen, der früher in der U15 der Schleswig-Holsteiner Auswahl gespielt hat, mit einem Augenzwinkern.



Gemeinsam im Zeichen der Raute unterwegs: Boris, Luis, Stefan und Marco. Foto: Privat

## Volkslauf um den Altwarmbüchener See

**ALTWARMBÜCHEN (r/bs).** Am Samstag, 11. Oktober, findet ab 14 Uhr der 24. Volkslauf um den Altwarmbüchener See statt, veranstaltet von der Leichtathletik-Abteilung des TuS Altwarmbüchen. Das Angebot richtet sich sowohl an ambitionierte Läufer als auch an Freizeitsportler und Familien. Zur Auswahl stehen: eine Runde (3,6 km) - ideal für Einsteiger, zwei Runden (7,2 km) - die Mitteldistanz, drei Runden (10,8 km) - für erfahrene Läufer sowie

Walking (7,2 km) - zwei Runden in entspannterem Tempo.

Besonders die jüngsten Sportler kommen nicht zu kurz: Für sie gibt es zwei separate Schülerläufe über 1,6 km - einen für die Altersgruppe 6 bis 10 Jahre und einen für 11 bis 15 Jahre, jeweils getrennt nach Jungen und Mädchen.

Start und Ziel befinden sich auf Höhe des WSV-Heimes am Altwarmbüchener See. Die Onlineanmeldung ist bereits auf der

Homepage der Leichtathletik-Abteilung freigeschaltet. Kurzentschlossene können sich noch bis 45 Minuten vor dem jeweiligen Laufstart nachmelden. Umkleide, Anmeldung, Nachmeldung und das traditionelle Kuchenbüfett befinden sich alle auf dem Gelände des TuS Altwarmbüchen.

Weitere Informationen finden Interessierte auf der Homepage der Leichtathletik-Abteilung des TuS Altwarmbüchen.

# Wohngebiet auf dem Bode-Gelände bleibt umstritten

Eine neue Bürgerinitiative platziert Kritik in Ortsrat und Bauausschuss

**ISERNHAGEN (car).** Eigentlich sollte der finale Beschluss für den Bebauungsplan, der die baurechtliche Grundlage für das neue Wohngebiet auf dem Bode-Gelände in Isernhagen H.B. schafft, spätestens Anfang 2026 fallen. Doch auf der Zielgeraden ist Kritik von Anwohnern, die sich als Bürgerinitiative zusammengenommen haben, mehr als deutlich geworden.

Rund 80 Bürgerinnen und Bürger kamen in den Ortsrat H.B., um ihre Bedenken zu platzieren, im jüngsten Bauausschuss waren es abermals mehr als 20. Die Politik reagiert. Der Tagesordnungspunkt wurde kurzerhand von der Tagesordnung genommen – wegen Beratungsbedarf.

## PLANUNGEN LAUFEN SEIT VIELEN JAHREN

Die Planungen für das sogenannte Bode-Gelände an der Bahnhofstraße, benannt nach der ehemaligen Färberei, die dort lange Zeit ihren Sitz hatte, sind nicht neu: Bereits 2009 gab es den Aufstellungsbeschluss für den Bebauungsplan, der das rund 2,5 Hektar große Areal zwischen der Bahnlinie und der Bahnhofstraße abdeckt. 2015 hatte ein Bauunternehmen aus Süddeutschland seinen Entwurf für die Bebauung öffentlich vorgestellt. 2018 kauften die Deutschen Bauwelten, ein Tochterunternehmen von Heinz von Heiden, das Gelände.

2021 folgte die Vorstellung der neuen Pläne: Insgesamt sollen auf der Fläche an der Bahnhofstraße rund 140 neue Wohneinheiten entstehen. Am Bahndamm ist 2023 eine Lärmschutzwand entstanden, dort wird für den weiteren Lärmschutz des Wohngebietes auch ein geschlossener Gebäuderiegel mit dreigeschossigen Mehrfamilienhäusern entstehen. An der Bahnhofstraße sind Mehrfamilienhäuser mit einer Gebäudehöhe von bis zu 15 Metern geplant. Im Inneren des Wohngebietes und zum Hainhäuser Weg hin sollen Stadtvillen, Reihenhäuser und Einfamilienhäuser gebaut werden.

## BÜRGERINITIATIVE: WOHNGEBIET JA, ABER VERTRÄGLICH

„Wir sind nicht dagegen, dass dort gebaut wird, sondern uns geht es darum, wie dort gebaut wird. Es geht um die Masse“, sagte Yvonne Rössel von der Bürgerinitiative im Bauausschuss. Die 15 Meter hohen Gebäude zur Bahnhofstraße würden nicht in die Umgebung passen. Die massiven Bauten stehen ebenso in der Kritik wie die vielen Neubürgerinnen und Neubürger, die die Einwohnerzahl H.B.s stark ansteigen lassen würden. Sorgen macht sich die Bürgerinitiative nicht nur wegen einer möglichen Überlastung von Kita und Schule im Ort. Reichen die Parkplätze? Droht ein Verkehrschaos auf der Bahnhofstraße? Auch einen Spielplatz und mehr Grünflächen im neuen Wohngebiet halten die Anlieger für wichtig.

## BRAUCHT ES ÜBERHAUPT SO VIELE WOHNUNGEN?

Die Frage sei auch, ob es überhaupt so viele neue Wohnungen für Isernhagen braucht. „Gab es

mal eine Bedarfsanalyse?“, fragte ein Bürger. Für Isernhagens Ersten Gemeinderat Jörg Schuster steht der Bedarf außer Frage: „Isernhagen gilt inzwischen als Kommune mit einem angespannten Wohnungsmarkt.“ Jessica Rothhardt (Grüne) ergänzte, dass laut Zensus die Leerstandsquote in Isernhagen nur bei 2,8 Prozent liege – das sei ein extrem niedriger Wert. Und gerade in H.B. gebe es aufgrund des Siedlungsbeschränkungsgebietes durch die Nähe zum Flughafen nur wenige Flächen, auf denen das Dorf überhaupt noch wachsen dürfe, so Bauamtsleiterin Heike Uphoff.

## POLITIK HAT BERATUNGSBEDARF

Die Fraktionen entschieden sich im Bauausschuss, den Bebauungsplan für das Bode-Gelände vorerst von der Tagesordnung zu nehmen. „Es gibt noch Beratungsbedarf“, sagte der Ausschussvorsitzende Simon Müller (CDU), der auch Ortsbürgermeister von H.B. ist. Im Nachgang nach dem Beratungsbedarf gefragt, sagt er: „Es gibt durchaus Ideen von den Anwohnern, die wir gut finden“, so Müller. Man wolle prüfen, ob sich nicht doch ein Spielplatz realisieren lasse. Auch das Thema Verkehrsbindung sei den Fraktionen wichtig. Ob die Größe des Wohngebietes beziehungsweise der Gebäude überhaupt noch einmal diskutiert werden dürfe, bezweifelt Müller. „Alle Beschlüsse dafür sind bereits gefasst, und auf der Grundlage ist auch der städtebauliche Vertrag mit den Deutschen Bauwelten abgeschlossen worden.“

Mit 200 Parkplätzen an den Häusern und weiteren 30 öffentlichen Parkplätzen sei das Wohngebiet gut versorgt, davon ist Müller überzeugt. Die Sorge um die Infrastruktur in H.B. kann er nicht nachvollziehen. „Schule und Kita sind nicht überlastet, ganz im Gegenteil“, sagt Müller. Und auch die Gewerbetreibenden im Ort sowie die Gastronomie würden sich über mehr Frequenz freuen.

## BODENSANIERUNG: BERICHT SOLL ÖFFENTLICH WERDEN

Schade findet der Ortsbürgermeister, dass die Debatte erst jetzt aufkommt. Denn es ist eigentlich zu spät. „Wir hatten das Thema Bode-Gelände jahrelang immer wieder als Thema im Ortsrat“, betont Müller. Die Planung sei nicht heimlich, sondern in öffentlichen Sitzungen erfolgt. Spätestens mit dem Bau der Lärmschutzwand hätte jedem klar sein können, dass da etwas passiert. Dass die Planungen dennoch an offenbar so vielen vorbeigegangen seien, zeige, dass die Gemeinde künftig transparenter und direkter informieren müsse. Womöglich wäre eine Informationsveranstaltung das Richtige gewesen.

Transparenz hat die Gemeinde jetzt bereits für die Sanierung des stark belasteten Bodens auf dem Gelände versprochen: Der Abschlussbericht zur Sanierung soll im Rathaus einsehbar sein, kündigte die Bauamtsleiterin im Ausschuss an. Ein Verkehrsgutachten mit Verkehrszählung ist in Abstimmung mit den Deutschen Bauwelten zudem in Auftrag gegeben.



Bode-Gelände Isernhagen H.B. Bahnhofstraße Deutsche Bauwelten Heinz von Heiden Neubaugebiet Foto: Frank Walter

...die Gärtner mit Ideen

## Apfelfest am 11. Okt. 2025 von 10 bis 16 Uhr

**Äpfel ab 1,50 €/kg**  
(Abgabemenge max 5 kg. Nur solange der Vorrat reicht)

24,90

Säulenapfel Für den kleinen Garten 5-Liter-Topf

8,90

Roter Johannisbeer-Busch Reich an Vitamin C 3-Liter-Topf

15,90

Heidelbeere Sehr gesund und ertragreich 5-Liter-Topf

7,90

Himbeere Sommer- und herbsttragend 3-Liter-Topf

Isernhagen HB · Burgwedeler Str. 64 · Tel. 05 11 77 93 48  
www.florus-garten.de · geöffnet: Mo.-Fr. 9-18.30 Uhr, Sa. 9-16 Uhr

**CSDs schützen. DEMOKRATIE verteidigen!**

# XXX Lutz

in Garbsen

**80 JAHRE JUBILÄUM**

XXX LUTZ IN GARBSEN

Sonntag **05. Oktober**

## Sonntagsverkauf

geöffnet von 12.00 bis 18.00 Uhr, Beratung und Verkauf ab 13.00 Uhr

XXXL RESTAURANT ab 12.00 Uhr geöffnet!

**Umweltmesse Nature**

Mindestens

# 35%

mit Freundschaftskarte

zusätzlich

# 25%

XXXL Aktion Bis zu

**1.750 € SPAREN!**

MIT GUTSCHEINEN

Gutscheine nur in der Filiale gültig!

## KINDERPROGRAMM

XXXL Unterhaltung mit tollen Aktionen

Nur am 04.10. und 05.10.2025 in Garbsen

**AUF ALLE** auch auf große Marken

- Gardinen
- Leuchten
- Heimtextilien
- Baby-Exklusivmarken
- Haushaltswaren & Accessoires

Exklusiv für Freundschaftskarteninhaberinnen und -inhaber, nur in unserer Filiale gültig.

3) + S)

**XXXL Lutz** Gutscheine

# 250 €

bei Kauf ab 750 €

2) + S)

*XXXL Dankeschön für Ihre Treue!*

**XXXL Lutz** Gutscheine

# 500 €

bei Kauf ab 1.500 €

2) + S)

*XXXL Dankeschön für Ihre Treue!*

**XXXL Lutz** Gutscheine

# 1.000 €

bei Kauf ab 3.000 €

2) + S)

*XXXL Dankeschön für Ihre Treue!*

XXXLutz Garbsen | Robert-Hesse-Str. 3 | 30827 Garbsen | Tel. (030) 25549247-0 | Öffnungszeiten: Mo. – Sa. 10.00 – 19.00 Uhr | garbsen@xxxlutz.de

ILDED 5-g Für Druckfehler keine Haftung. Artikel im Online-Shop immer zum Freundschaftskartenspreis – unabhängig jeglicher Rabattaktionen. Marktplatz/Verkauf/Drittanbieter sind von allen Aktionen ausgeschlossen. Die XXXLutz Möbelhäuser Filialen der B&SK Handels GmbH & Co. KG, Mengertshofer Straße 59 57084 Witzlar. 1) Exklusiv für Freundschaftskartenshaberinnen und -haber auf gekennzeichnete Artikel. Ausgenommen: siehe S1. Gültig bei Neukauf bis 05.10.2025. 2) Gültig bei Neukauf bis 05.10.2025. 3) Gültig bei Neukauf bis 05.10.2025. 4) Gültig bei Neukauf bis 05.10.2025. 5) Gültig bei Neukauf bis 05.10.2025. 6) Gültig bei Neukauf bis 05.10.2025. 7) Gültig bei Neukauf bis 05.10.2025. 8) Gültig bei Neukauf bis 05.10.2025. 9) Gültig bei Neukauf bis 05.10.2025. 10) Gültig bei Neukauf bis 05.10.2025. 11) Gültig bei Neukauf bis 05.10.2025. 12) Gültig bei Neukauf bis 05.10.2025. 13) Gültig bei Neukauf bis 05.10.2025. 14) Gültig bei Neukauf bis 05.10.2025. 15) Gültig bei Neukauf bis 05.10.2025. 16) Gültig bei Neukauf bis 05.10.2025. 17) Gültig bei Neukauf bis 05.10.2025. 18) Gültig bei Neukauf bis 05.10.2025. 19) Gültig bei Neukauf bis 05.10.2025. 20) Gültig bei Neukauf bis 05.10.2025. 21) Gültig bei Neukauf bis 05.10.2025. 22) Gültig bei Neukauf bis 05.10.2025. 23) Gültig bei Neukauf bis 05.10.2025. 24) Gültig bei Neukauf bis 05.10.2025. 25) Gültig bei Neukauf bis 05.10.2025. 26) Gültig bei Neukauf bis 05.10.2025. 27) Gültig bei Neukauf bis 05.10.2025. 28) Gültig bei Neukauf bis 05.10.2025. 29) Gültig bei Neukauf bis 05.10.2025. 30) Gültig bei Neukauf bis 05.10.2025. 31) Gültig bei Neukauf bis 05.10.2025. 32) Gültig bei Neukauf bis 05.10.2025. 33) Gültig bei Neukauf bis 05.10.2025. 34) Gültig bei Neukauf bis 05.10.2025. 35) Gültig bei Neukauf bis 05.10.2025. 36) Gültig bei Neukauf bis 05.10.2025. 37) Gültig bei Neukauf bis 05.10.2025. 38) Gültig bei Neukauf bis 05.10.2025. 39) Gültig bei Neukauf bis 05.10.2025. 40) Gültig bei Neukauf bis 05.10.2025. 41) Gültig bei Neukauf bis 05.10.2025. 42) Gültig bei Neukauf bis 05.10.2025. 43) Gültig bei Neukauf bis 05.10.2025. 44) Gültig bei Neukauf bis 05.10.2025. 45) Gültig bei Neukauf bis 05.10.2025. 46) Gültig bei Neukauf bis 05.10.2025. 47) Gültig bei Neukauf bis 05.10.2025. 48) Gültig bei Neukauf bis 05.10.2025. 49) Gültig bei Neukauf bis 05.10.2025. 50) Gültig bei Neukauf bis 05.10.2025. 51) Gültig bei Neukauf bis 05.10.2025. 52) Gültig bei Neukauf bis 05.10.2025. 53) Gültig bei Neukauf bis 05.10.2025. 54) Gültig bei Neukauf bis 05.10.2025. 55) Gültig bei Neukauf bis 05.10.2025. 56) Gültig bei Neukauf bis 05.10.2025. 57) Gültig bei Neukauf bis 05.10.2025. 58) Gültig bei Neukauf bis 05.10.2025. 59) Gültig bei Neukauf bis 05.10.2025. 60) Gültig bei Neukauf bis 05.10.2025. 61) Gültig bei Neukauf bis 05.10.2025. 62) Gültig bei Neukauf bis 05.10.2025. 63) Gültig bei Neukauf bis 05.10.2025. 64) Gültig bei Neukauf bis 05.10.2025. 65) Gültig bei Neukauf bis 05.10.2025. 66) Gültig bei Neukauf bis 05.10.2025. 67) Gültig bei Neukauf bis 05.10.2025. 68) Gültig bei Neukauf bis 05.10.2025. 69) Gültig bei Neukauf bis 05.10.2025. 70) Gültig bei Neukauf bis 05.10.2025. 71) Gültig bei Neukauf bis 05.10.2025. 72) Gültig bei Neukauf bis 05.10.2025. 73) Gültig bei Neukauf bis 05.10.2025. 74) Gültig bei Neukauf bis 05.10.2025. 75) Gültig bei Neukauf bis 05.10.2025. 76) Gültig bei Neukauf bis 05.10.2025. 77) Gültig bei Neukauf bis 05.10.2025. 78) Gültig bei Neukauf bis 05.10.2025. 79) Gültig bei Neukauf bis 05.10.2025. 80) Gültig bei Neukauf bis 05.10.2025. 81) Gültig bei Neukauf bis 05.10.2025. 82) Gültig bei Neukauf bis 05.10.2025. 83) Gültig bei Neukauf bis 05.10.2025. 84) Gültig bei Neukauf bis 05.10.2025. 85) Gültig bei Neukauf bis 05.10.2025. 86) Gültig bei Neukauf bis 05.10.2025. 87) Gültig bei Neukauf bis 05.10.2025. 88) Gültig bei Neukauf bis 05.10.2025. 89) Gültig bei Neukauf bis 05.10.2025. 90) Gültig bei Neukauf bis 05.10.2025. 91) Gültig bei Neukauf bis 05.10.2025. 92) Gültig bei Neukauf bis 05.10.2025. 93) Gültig bei Neukauf bis 05.10.2025. 94) Gültig bei Neukauf bis 05.10.2025. 95) Gültig bei Neukauf bis 05.10.2025. 96) Gültig bei Neukauf bis 05.10.2025. 97) Gültig bei Neukauf bis 05.10.2025. 98) Gültig bei Neukauf bis 05.10.2025. 99) Gültig bei Neukauf bis 05.10.2025. 100) Gültig bei Neukauf bis 05.10.2025. 101) Gültig bei Neukauf bis 05.10.2025. 102) Gültig bei Neukauf bis 05.10.2025. 103) Gültig bei Neukauf bis 05.10.2025. 104) Gültig bei Neukauf bis 05.10.2025. 105) Gültig bei Neukauf bis 05.10.2025. 106) Gültig bei Neukauf bis 05.10.2025. 107) Gültig bei Neukauf bis 05.10.2025. 108) Gültig bei Neukauf bis 05.10.2025. 109) Gültig bei Neukauf bis 05.10.2025. 110) Gültig bei Neukauf bis 05.10.2025. 111) Gültig bei Neukauf bis 05.10.2025. 112) Gültig bei Neukauf bis 05.10.2025. 113) Gültig bei Neukauf bis 05.10.2025. 114) Gültig bei Neukauf bis 05.10.2025. 115) Gültig bei Neukauf bis 05.10.2025. 116) Gültig bei Neukauf bis 05.10.2025. 117) Gültig bei Neukauf bis 05.10.2025. 118) Gültig bei Neukauf bis 05.10.2025. 119) Gültig bei Neukauf bis 05.10.2025. 120) Gültig bei Neukauf bis 05.10.2025. 121) Gültig bei Neukauf bis 05.10.2025. 122) Gültig bei Neukauf bis 05.10.2025. 123) Gültig bei Neukauf bis 05.10.2025. 124) Gültig bei Neukauf bis 05.10.2025. 125) Gültig bei Neukauf bis 05.10.2025. 126) Gültig bei Neukauf bis 05.10.2025. 127) Gültig bei Neukauf bis 05.10.2025. 128) Gültig bei Neukauf bis 05.10.2025. 129) Gültig bei Neukauf bis 05.10.2025. 130) Gültig bei Neukauf bis 05.10.2025. 131) Gültig bei Neukauf bis 05.10.2025. 132) Gültig bei Neukauf bis 05.10.2025. 133) Gültig bei Neukauf bis 05.10.2025. 134) Gültig bei Neukauf bis 05.10.2025. 135) Gültig bei Neukauf bis 05.10.2025. 136) Gültig bei Neukauf bis 05.10.2025. 137) Gültig bei Neukauf bis 05.10.2025. 138) Gültig bei Neukauf bis 05.10.2025. 139) Gültig bei Neukauf bis 05.10.2025. 140) Gültig bei Neukauf bis 05.10.2025. 141) Gültig bei Neukauf bis 05.10.2025. 142) Gültig bei Neukauf bis 05.10.2025. 143) Gültig bei Neukauf bis 05.10.2025. 144) Gültig bei Neukauf bis 05.10.2025. 145) Gültig bei Neukauf bis 05.10.2025. 146) Gültig bei Neukauf bis 05.10.2025. 147) Gültig bei Neukauf bis 05.10.2025. 148) Gültig bei Neukauf bis 05.10.2025. 149) Gültig bei Neukauf bis 05.10.2025. 150) Gültig bei Neukauf bis 05.10.2025. 151) Gültig bei Neukauf bis 05.10.2025. 152) Gültig bei Neukauf bis 05.10.2025. 153) Gültig bei Neukauf bis 05.10.2025. 154) Gültig bei Neukauf bis 05.10.2025. 155) Gültig bei Neukauf bis 05.10.2025. 156) Gültig bei Neukauf bis 05.10.2025. 157) Gültig bei Neukauf bis 05.10.2025. 158) Gültig bei Neukauf bis 05.10.2025. 159) Gültig bei Neukauf bis 05.10.2025. 160) Gültig bei Neukauf bis 05.10.2025. 161) Gültig bei Neukauf bis 05.10.2025. 162) Gültig bei Neukauf bis 05.10.2025. 163) Gültig bei Neukauf bis 05.10.2025. 164) Gültig bei Neukauf bis 05.10.2025. 165) Gültig bei Neukauf bis 05.10.2025. 166) Gültig bei Neukauf bis 05.10.2025. 167) Gültig bei Neukauf bis 05.10.2025. 168) Gültig bei Neukauf bis 05.10.2025. 169) Gültig bei Neukauf bis 05.10.2025. 170) Gültig bei Neukauf bis 05.10.2025. 171) Gültig bei Neukauf bis 05.10.2025. 172) Gültig bei Neukauf bis 05.10.2025. 173) Gültig bei Neukauf bis 05.10.2025. 174) Gültig bei Neukauf bis 05.10.2025. 175) Gültig bei Neukauf bis 05.10.2025. 176) Gültig bei Neukauf bis 05.10.2025. 177) Gültig bei Neukauf bis 05.10.2025. 178) Gültig bei Neukauf bis 05.10.2025. 179) Gültig bei Neukauf bis 05.10.2025. 180) Gültig bei Neukauf bis 05.10.2025. 181) Gültig bei Neukauf bis 05.10.2025. 182) Gültig bei Neukauf bis 05.10.2025. 183) Gültig bei Neukauf bis 05.10.2025. 184) Gültig bei Neukauf bis 05.10.2025. 185) Gültig bei Neukauf bis 05.10.2025. 186) Gültig bei Neukauf bis 05.10.2025. 187) Gültig bei Neukauf bis 05.10.2025. 188) Gültig bei Neukauf bis 05.10.2025. 189) Gültig bei Neukauf bis 05.10.2025. 190) Gültig bei Neukauf bis 05.10.2025. 191) Gültig bei Neukauf bis 05.10.2025. 192) Gültig bei Neukauf bis 05.10.2025. 193) Gültig bei Neukauf bis 05.10.2025. 194) Gültig bei Neukauf bis 05.10.2025. 195) Gültig bei Neukauf bis 05.10.2025. 196) Gültig bei Neukauf bis 05.10.2025. 197) Gültig bei Neukauf bis 05.10.2025. 198) Gültig bei Neukauf bis 05.10.2025. 199) Gültig bei Neukauf bis 05.10.2025. 200) Gültig bei Neukauf bis 05.10.2025. 201) Gültig bei Neukauf bis 05.10.2025. 202) Gültig bei Neukauf bis 05.10.2025. 203) Gültig bei Neukauf bis 05.10.2025. 204) Gültig bei Neukauf bis 05.10.2025. 205) Gültig bei Neukauf bis 05.10.2025. 206) Gültig bei Neukauf bis 05.10.2025. 207) Gültig bei Neukauf bis 05.10.2025. 208) Gültig bei Neukauf bis 05.10.2025. 209) Gültig bei Neukauf bis 05.10.2025. 210) Gültig bei Neukauf bis 05.10.2025. 211) Gültig bei Neukauf bis 05.10.2025. 212) Gültig bei Neukauf bis 05.10.2025. 213) Gültig bei Neukauf bis 05.10.2025. 214) Gültig bei Neukauf bis 05.10.2025. 215) Gültig bei Neukauf bis 05.10.2025. 216) Gültig bei Neukauf bis 05.10.2025. 217) Gültig bei Neukauf bis 05.10.2025. 218) Gültig bei Neukauf bis 05.10.2025. 219) Gültig bei Neukauf bis 05.10.2025. 220) Gültig bei Neukauf bis 05.10.2025. 221) Gültig bei Neukauf bis 05.10.2025. 222) Gültig bei Neukauf bis 05.10.2025. 223) Gültig bei Neukauf bis 05.10.2025. 224) Gültig bei Neukauf bis 05.10.2025. 225) Gültig bei Neukauf bis 05.10.2025. 226) Gültig bei Neukauf bis 05.10.2025. 227) Gültig bei Neukauf bis 05.10.2025. 228) Gültig bei Neukauf bis 05.10.2025. 229) Gültig bei Neukauf bis 05.10.2025. 230) Gültig bei Neukauf bis 05.10.2025. 231) Gültig bei Neukauf bis 05.10.2025. 232) Gültig bei Neukauf bis 05.10.2025. 233) Gültig bei Neukauf bis 05.10.2025. 234) Gültig bei Neukauf bis 05.10.2025. 235) Gültig bei Neukauf bis 05.10.2025. 236) Gültig bei Neukauf bis 05.10.2025. 237) Gültig bei Neukauf bis 05.10.2025. 238) Gültig bei Neukauf bis 05.10.2025. 239) Gültig bei Neukauf bis 05.10.2025. 240) Gültig bei Neukauf bis 05.10.2025. 241) Gültig bei Neukauf bis 05.10.2025. 242) Gültig bei Neukauf bis 05.10.2025. 243) Gültig bei Neukauf bis 05.10.2025. 244) Gültig bei Neukauf bis 05.10.2025. 245) Gültig bei Neukauf bis 05.10.2025. 246) Gültig bei Neukauf bis 05.10.2025. 247) Gültig bei Neukauf bis 05.10.2025. 248) Gültig bei Neukauf bis 05.10.2025. 249) Gültig bei Neukauf bis 05.10.2025. 250) Gültig bei Neukauf bis 05.10.2025. 251) Gültig bei Neukauf bis 05.10.2025. 252) Gültig bei Neukauf bis 05.10.2025. 253) Gültig bei Neukauf bis 05.10.2025. 254) Gültig bei Neukauf bis 05.10.2025. 255) Gültig bei Neukauf bis 05.10.2025. 256) Gültig bei Neukauf bis 05.10.2025. 257) Gültig bei Neukauf bis 05.10.2025. 258) Gültig bei Neukauf bis 05.10.2025. 259) Gültig bei Neukauf bis 05.10.2025. 260) Gültig bei Neukauf bis 05.10.2025. 261) Gültig bei Neukauf bis 05.10.2025. 262) Gültig bei Neukauf bis 05.10.2025. 263) Gültig bei Neukauf bis 05.10.2025. 264) Gültig bei Neukauf bis 05.10.2025. 265) Gültig bei Neukauf bis 05.10.2025. 266) Gültig bei Neukauf bis 05.10.2025. 267) Gültig bei Neukauf bis 05.10.2025. 268) Gültig bei Neukauf bis 05.10.2025. 269) Gültig bei Neukauf bis 05.10.2025. 270) Gültig bei Neukauf bis 05.10.2025. 271) Gültig bei Neukauf bis 05.10.2025. 272) Gültig bei Neukauf bis 05.10.2025. 273) Gültig bei Neukauf bis 05.10.2025. 274) Gültig bei Neukauf bis 05.10.2025. 275) Gültig bei Neukauf bis 05.10.2025. 276) Gültig bei Neukauf bis 05.10.2025. 277) Gültig bei Neukauf bis 05.10.2025. 278) Gültig bei Neukauf bis 05.10.2025. 279) Gültig bei Neukauf bis 05.10.2025. 280) Gültig bei Neukauf bis 05.10.2025. 281) Gültig bei Neukauf bis 05.10.2025. 282) Gültig bei Neukauf bis 05.10.2025. 283) Gültig bei Neukauf bis 05.10.2025. 284) Gültig bei Neukauf bis 05.10.2025. 285) Gültig bei Neukauf bis 05.10.2025. 286) Gültig bei Neukauf bis 05.10.2025. 287) Gültig bei Neukauf bis 05.10.2025. 288) Gültig bei Neukauf bis 05.10.2025. 289) Gültig bei Neukauf bis 05.10.2025. 290) Gültig bei Neukauf bis 05.10.2025. 291) Gültig bei Neukauf bis 05.10.2025. 292) Gültig bei Neukauf bis 05.10.2025. 293) Gültig bei Neukauf bis 05.10.2025. 294) Gültig bei Neukauf bis 05.10.2025. 295) Gültig bei Neukauf bis 05.10.2025. 296) Gültig bei Neukauf bis 05.10.2025. 297) Gültig bei Neukauf bis 05.10.2025. 298) Gültig bei Neukauf bis 05.10.2025. 299) Gültig bei Neukauf bis 05.10.2025. 300) Gültig bei Neukauf bis 05.10.2025. 301) Gültig bei Neukauf bis 05.10.2025. 302) Gültig bei Neukauf bis 05.10.2025. 303) Gültig bei Neukauf bis 05.10.2025. 304) Gültig bei Neukauf bis 05.10.2025. 305) Gültig bei Neukauf bis 05.10.2025. 306) Gültig bei Neukauf bis 05.10.2025. 307) Gültig bei Neukauf bis 05.10.2025. 308) Gültig bei Neukauf bis 05.10.2025. 309) Gültig bei Neukauf bis 05.10.2025. 310) Gültig bei Neukauf bis 05.10.2025. 311) Gültig bei Neukauf bis 05.10.2025. 312) Gültig bei Neukauf bis 05.10.2025. 313) Gültig bei Neukauf bis 05.10.2025. 314) Gültig bei Neukauf bis 05.10.2025. 315) Gültig bei Neukauf bis 05.10.2025. 316) Gültig bei Neukauf bis 05.10.2025. 317) Gültig bei Neukauf bis 05.10.2025. 318) Gültig bei Neukauf bis 05.10.2025. 319) Gültig bei Neukauf bis 05.10.2025. 320) Gültig bei Neukauf bis 05.10.20



# DER VORSORGEORDNER IST ZURÜCK

ZERTIFIZIERT VON DER STIFTUNG GESUNDHEIT

**JETZT**  
ab **49 €**  
inkl. Versand  
und MwSt.

- ✓ Verfügungen, Vollmachten & Testament
- ✓ Pflegegrad, Begutachtung & Kassenleistungen
- ✓ Inklusive Schritt für Schritt Erklärungen



Scannen und  
vorbestellen!

Alle Infos auf [vorsorge.haz.de](https://vorsorge.haz.de) und telefonische Bestellung  
unter 0511/518 4244 (Mo.-Fr. 9-15 Uhr)

# Die Erlebnis- und Einkaufsmesse startet durch

Der **magaScene**-Event-Tipp: **INFA 2025** auf dem Messegelände

**E**rleben, entdecken, einkaufen - vom 11. bis 19. Oktober präsentiert sich auf dem Messegelände Hannover wieder die infa. Die Veranstaltung gilt als Deutschlands schönste Einkaufsmesse und findet in diesem Jahr bereits zum 71. Mal statt. Erwartet werden über 700 Aussteller aus unterschiedlichen Branchen, die ihre Produkte und Dienstleistungen vorstellen, darüber hinaus gibt es ein buntes und vielseitiges Informations- und Unterhaltungsprogramm.

Die Messe ist in mehrere Themenwelten gegliedert. In Halle 19 befindet sich der Bereich **LEBENSART**, in dem Mode, Mobiliar, Kunst, Design, Accessoires und gastronomische Angebote präsentiert werden. In der Halle 21 lädt die Markthalle mit kulinarischen Spezialitäten, Delikatessen und Küchenutensilien zum Entdecken ein. Beauty, Wellnessprodukte sowie Yoga-, Pilates- und Entspannungsworkshops sind in Halle 23 zu finden, während die Halle 24 ganz im Zeichen der Christmas, Deutschlands schönster Weihnachtswelt, steht. Dort werden Weihnachtsdekoration, Geschenkartikel und Kunsthandwerk angeboten. Ebenfalls in Halle 23 ist der Basar der Nationen untergebracht, der traditionell ein internationales Sortiment von Kunsthandwerk und Spezialitäten zeigt. Wer sich für Bauen, Wohnen, Modernisieren und Einrichten interessiert, findet in den Hallen 20 und 22 die richtigen Ansprechpartner. Auf dem Freigelände wird die Messe



Der Basar der Nationen auf der infa: Hier ein Modelshooting mit Pia Reimann.

Foto: Deutsche Messe/Florian Arp

durch Food Trucks ergänzt, die angesagte Streetfood-Spezialitäten bereithalten. Neben den bekannten Themenwelten bietet die infa mehrere Sonderformate an, die jeweils an bestimmten Tagen oder Wochenenden stattfinden. Bereits am ersten Messewochenende (11. bis 12. Oktober) steigt die große Oldtimer-Parade auf dem Freigelände, außerdem öffnet die Baby-messe infalino in Halle 25. Dort erhalten werdende Eltern und junge Familien Informationen und Produkte rund um Schwangerschaft, Geburt und Kleinkind. Vom 11. bis 13. sowie vom 17. bis 19. Oktober wird in Halle 21 die infa regional ausgerichtet. Hier stehen regionale Anbieter im Mittelpunkt, die Lebensmittel, Getränke und handge-

fertigte Produkte vorstellen. Hobbyisten kommen vom 17. bis 19. Oktober bei der infa kreativ in Halle 25 auf ihre Kosten. Workshops und Mitmachaktionen rund um Malen, Nähen oder Basteln bilden das Kernstück dieses Bereichs.

Neu in diesem Jahr ist das Format Entkorkte Kunst, bei dem Besucherinnen und Besucher Bilder unter fachlicher Anleitung gestalten können. Angeboten werden sowohl kurze 45-Minuten-Workshops als auch zweistündige Malsessions, jeweils mit anregender Weinbegleitung. Hierfür sind separate Tickets notwendig.

Ebenfalls neu: die Genusslounge, die am ersten Messewochenende Premiere feiert. Am 11. und 12.10. stehen hier Ver-

kostungen von Getränken im Vordergrund. Besucherinnen und Besucher können verschiedene Weine, Craft-Biere sowie Spirituosen wie Gin, Whisky oder Rum probieren und sich von Expertinnen und Experten beraten lassen. Wer tiefer in die Materie einsteigen möchte, bekommt in zusätzlich buchbaren Spezial-Tastings von ausgewiesenen Kennern das entsprechende Know-how vermittelt. Besonderes Augenmerk legt die Messe in diesem Jahr auf den Grow & Glow Tag, der am Freitag, 17. Oktober stattfindet. Im Mittelpunkt steht dabei die Sichtbarkeit von Frauen in unterschiedlichen gesellschaftlichen Bereichen. Geplant sind Panels, Gesprächsrunden und Keynotes zu Themen wie berufliche Ent-



## Stadtmagazin für Hannover **magaScene**

Viele weitere, spannende Neuigkeiten aus der lokalen Kulturszene finden Sie in der aktuellen Ausgabe unseres Partnermediums magaScene, monatlich frisch gedruckt und kostenlos an über 500 Ausgestellen in Hannover oder online auf [www.magaScene.de](http://www.magaScene.de) inklusive Download-Möglichkeit.

## Altländer Obstverkauf

**Zorri, schmackhaft, süß und saftig**  
**10 kg nur 10,- €**

weitere Sorten: Wellant, Elstar, Holsteiner Cox, Gala, Boskoop, Jonagold, Breabrun, Erdbeeren, Tafelbirnen



### Verkauf vom LKW, Freitag, den 10. Oktober 2025

8.00 Großburgwedel, Am Markt 5	12.00 Sehnde, Peiner Straße/ Ecke Breite Straße
8.25 Isernhagen NB, Feuerwache, gegenüber	12.50 Immensen, Kirche
8.40 Isernhagen, Hotel Hennies, Tankstelle	13.10 Arpke, Ev.-Kirche
9.00 Kirchhorst, Kirche	13.30 Uetze, Kath.-Kirche
9.10 Heesfel, Feuerwache	13.40 Uetze, Kreisspark./Ev.-Kirche
9.20 Burgdorf, DRK Rettungsst., gegenüber	14.00 Hainigsen, Kirche/Kreisspark.
<b>9.35 Burgdorf, Handelslehranst./Bücherei</b>	14.10 Hainigsen, Windmühle
<b>9.45 Burgdorf, Pferdemarkt</b>	14.20 Weferlingen, Telefonzelle
10.25 Steinwedel, Kindergarten, Parkplatz	14.35 Kl.-Otze, Briefkasten/Weferlingen
10.35 Aligse, Volksbank	14.40 Otze, Feuerwehrraum, gegenüber
10.45 Lehrte, Krankenh./Tel.-Zelle	14.50 Ramlingen, Feuerwehrraum, gegenüber
11.00 Lehrte, Schlachtereier Sasse, Ahtener Str., gegenüber	15.10 Engensen, Feuerwehrraum/Kirche, gegenüber
11.15 Ahten, Feuerwehrraum	15.20 Wettmar, Dorfgemeinschaftshaus, gegenüber
11.30 Ilten, geg. ev.-Kirche/Frisör	15.35 Kleinburgwedel, Feuerwehrraum, gegenüber
11.45 Sehnde, Kath. Kirche	15.50 Fuhrberg, Jugendzentrum

Wir sind für Sie da - Mann's Obstplantagen - 21614 Buxtehude  
[www.apfel-tour.de](http://www.apfel-tour.de) - Tel. 04161 - 86888

Dein Job in Hannover & Region

**lokalboten.de**  
#1 für Zustelljobs

### Freie Stellen in

- Burgdorf
- Kirchhorst
- Neuwarmbüchen
- Thönse
- Großburgwedel

Heute eingestellt,  
morgen zugestellt

Egal ob Vollzeit, Teilzeit oder als Minijob. Wähle aus den besten Zustelljobs deiner Region den aus, der zu dir passt!



jetzt.bewerben@lokalboten.de  
Hotline: 0800 1234 399 (kostenfrei)

# Kunsthaus Laubinger

Inhaber: Tom Laubinger

Wallstraße 10 • 31303 Burgdorf • Mobil 0152-17597217

**ACHTUNG! Wir sind nur in den Aktionstagen von Mo. - Fr. 10.00 - 18.00 Uhr & Sa. 10.00 - 14.00 Uhr für Sie da!**

**SONDER-AKTION !!! Ab dem 07.10.25 nur 5 Tage gültig** Wir zahlen sofort den ermittelten Wert in BARGELD aus!

Ankaufstag	Ankaufstag	Ankaufstag	Ankaufstag	Ankaufstag
<b>Dienstag</b>	<b>Mittwoch</b>	<b>Donnerstag</b>	<b>Freitag</b>	<b>Samstag</b>
<b>7. Okt.</b>	<b>8. Okt.</b>	<b>9. Okt.</b>	<b>10. Okt.</b>	<b>11. Okt.</b>
<b>10-18 Uhr</b>	<b>10-18 Uhr</b>	<b>10-18 Uhr</b>	<b>10-18 Uhr</b>	<b>10-14 Uhr</b>

Ankauf von Lederjacken, Ledermäntel und Lederhosen aus Glatt- und Wildleder, auch Lammfellmäntel zum Höchstpreis bis zu 2.000 €!

ZAHNGOLD

Schmuck - Altgold - Bruchgold

\*\* für Markenschmuck z.B. Cartier, Bvlgari, Tiffany & Co. u.v.m.

Wir zahlen für Pelze bis zu 10.000 €!

\*Pelz- & Lederwarenankauf nur in Verbindung mit Gold

Wir zahlen zur Zeit bis zu **110,00 €** \*\* PRO GRAMM

Ankauf von:

- Ringe & Ketten
- Goldschmuck
- Altgold
- Bruchgold
- Weissgold
- Zahngold (auch mit Zahn)
- Silber
- Silberbesteck
- Nähmaschinen
- Silberschmuck

Alte + Designertaschen

- Bernstein
- Münzen
- Platin
- Zinn
- Uhren
- Diamanten
- Modeschmuck
- Alte Gemälde
- Lederjacken/Mäntel

Feingold

Gerne überprüfen wir Ihren Schmuck auf Echtheit! Hausbesuche bis zu 60 km kostenlos!

3106601\_002625

# Keine Lust auf das Karriereende

Triathlon: **JUSTUS NIESCHLAG** lässt eine komplizierte Blutgefäßerkrankung operativ behandeln. Im Mai will er auf der Langstrecke wieder angreifen.

Ein Schreck sei es gewesen, aber auch eine Erleichterung: Im Mai dieses Jahres erhielt der Triathlet Justus Nieschlag die Diagnose KinKing-Syndrom in beiden Beinen. Dabei knickt die Hauptarterie in der Hüfte in einer bestimmten Position ab, sodass die Beine nicht ausreichend mit Blut versorgt werden können – beim Radfahren für den Triathleten ein riesenproblem.

„Im ersten Moment war die Diagnose natürlich erschütternd, aber es war auch gut zu wissen, dass ich mir die Probleme nicht eingebildet habe“, erzählt Nieschlag, zu diesem Zeitpunkt bereits über ein Jahr betroffen. Nun entschloss er sich dazu, die Krankheit Ende September operativ von Spezialisten in Belgien behandeln zu lassen. Bis dahin erholt er sich noch von einer Nasen-OP.

## DIE DIAGNOSE WAR WIE „EINE ENTSCHULDIGUNG“

Er klingt zwar noch ein wenig nasal, ihm gehe es aber soweit gut, sagt Nieschlag (Lehrter SV). Jüngst unterzog er sich einer Operation der Nasennebenhöhlen – dem ersten Teil seiner „Generalüberholung“, wie er selbst scherzhaft sagt. Er habe in der Vergangenheit schlicht mit zu vielen Infekten zu kämpfen gehabt, erklärt der Athlet.

Anfang September lief Nieschlag noch beim Bundesliga-Abschluss im Rahmen des Maschsee-Triathlons auf Rang neun, konnte damit aber nicht an den Vorjahressieg anknüpfen. Es ist ein Sinnbild dieses Jahres, so blieb Nieschlag auch international hinter seinen Vorjahresleistungen zurück. Die Gang an die Öffentlichkeit im



Vorzeitiges Saisonende: Mit dem Bundesligaabschluss beim Maschsee Triathlon zieht sich Justus Nieschlag (in blau) für dieses Jahr aus dem Wettkampfsport zurück.

Foto: Debbie Jayne Kinsey

August habe ihn daher erleichtert: „Die Diagnose öffentlich zu machen, war wie eine Entschuldigung für alle“, sagt Nieschlag.

Dass er die Diagnose trotzdem bis August für sich behielt, lag daran, dass zunächst weitere Schädigungen an den Arterien ausgeschlossen werden mussten. Darüber hinaus war sich Nieschlag nicht sicher, ob er die einzige Behandlungsmöglichkeit, eine Opera-

tion, durchführen lassen möchte. „Ich habe wirklich viel abgewägt und auch über ein Karriereende nachgedacht“, sagt der

Nieschlag. Allerdings habe er dafür noch zu viel Lust. Das letzte Jahr habe gezeigt, wo die Reise hingehen könne – drei interna-

tionale Medaillen und jeweils Platz fünf bei der Europa- und Weltmeisterschaft im Ironman 70.3. „Da möchte ich wieder anknüpfen“, sagt Nieschlag. Also konsultierte er Spezialisten in der Radfahrnation Belgien.

## EIN KOMPLIZIERER EINGRIFF

Während des Eingriffs wird der geknickte Teil der Beckenarterie herausgeschnitten und durch ein Stück Beinvene ersetzt. Außerdem werde versucht, Platz zu schaffen und die Arterie zu verlegen, erzählt Nieschlag, fügt aber an: „Genau planen kann man das anhand der MRT-Bilder nicht. Das müssen die Spezialisten während des Eingriffs entscheiden.“ Da Nieschlag beidseitig betroffen ist, wird er mit zwei Tagen Pause zweimal operiert. Alles zusammen in einer Narkose durchzuführen, sei zu gefährlich. Nach Veröffentlichung seiner Diagnose seien mehrere Sportler mit Nieschlag in Kontakt getreten, die eine vergleichbare Operation erfolgreich überstanden haben. „Das gibt natürlich Hoffnung“, sagt der Lehrer: „Letztendlich ist das aber eine Operation, die eher selten durchgeführt würden. Langzeitstudien und Erfolgswahrscheinlichkeiten gibt es da nicht.“

## IM MAI WIEDER AM START

Nach den Eingriffen gilt zunächst eine sechswöchige Sportpause, dann geht es in die Reha. Ab spätestens Mai will Nieschlag aber wieder an Rennen teilnehmen können.

Olympia 2028 ist für den Sechsten in der Mixed-Staffel von Tokio 2021 allerdings kein Ziel. „Ich konzentriere mich jetzt auf die Langstrecke.“

ANZEIGE

## Thema: Verstopfung

# „Warum ich heute lieber zu Ballaststoffen greife.“



Verstopfung und harter Stuhl sind für Betroffene eine wahre Last. Doch es gibt eine pflanzliche Option, um der Verdauung wieder den nötigen Schubs zu geben: Dr. Böhm® Darm aktiv aus der Apotheke.

Es gibt viele Gründe warum, der Darm plötzlich streikt – zum Beispiel Stress, Flüssigkeitsmangel oder wenig Bewegung. „Früher hatte ich eigentlich nur im Urlaub Probleme mit der Verdauung. Aber seit ich bei meinem Job im Büro fast den ganzen Tag sitze, öfters gestresst bin und immer wieder vergesse,

genug zu trinken, merke ich, dass mein Darm nicht mehr so mitmacht wie früher“, erzählt Sarah Fritz (32)\*.

## ABFÜHRMITTEL? KEINE OPTION MEHR!

Der Toilettengang wird für die Angestellte immer öfter zur Herausforderung und ist oft nur unter Schmerzen möglich. Zu einem Abführmittel wollte sie dennoch nicht greifen: „Zunächst habe ich öfters ein synthetisches Abführmittel verwendet, damit mein Darm wieder schnell auf Vordermann kommt. Al-



„Dr. Böhm® Darm aktiv ist die perfekte pflanzliche Lösung für meine Verdauungsprobleme.“

Sarah Fritz\*

lerdings habe ich gehört, dass diese Mittel bei längerer Einnahme nicht gut sind, weil sich der Darm daran gewöhnt und dann noch träger wird. Das wollte ich vermeiden.“ Die gute Nachricht: In den meisten Fällen lässt sich die Darmtätigkeit ohnehin mit einer deutlich sanfteren Methode wieder in Schwung bringen.

## PFLANZLICHE INNOVATION

Vor Kurzem fand Sarah Fritz dann das neue Darm aktiv von Dr. Böhm® in der Apotheke

– ein fruchtiges Getränk mit einer speziellen Kombination aus 5 pflanzlichen Ballaststoffen (Flohhsamen, Apfel, Pflaume, Gerstengras und Yaconwurzel). Insbesondere durch den Quelleffekt des enthaltenen Flohhsamens wird die Darmtätigkeit angeregt und der Stuhl wieder weicher und gleitfähiger. Dadurch kann er besser abtransportiert werden, sodass die Darmentleerung erleichtert wird.

## WISSENSCHAFTLICH BELEGT

Die Erfahrungen von Sarah Fritz decken sich mit aktuellen Standards aus der Medizin. Denn auch ärztliche Leitlinien empfehlen bei hartem Stuhl im ersten Schritt eine Erhöhung der Flüssigkeits- speziell aber auch der Ballaststoffzufuhr. Eine groß angelegte Studie zeigt darüber hinaus: Den besten Effekt erzielt man mit einer Kombination mehrerer Ballaststoffe in möglichst hoher Dosierung.\*\*

## EINFACH EINZUNEHMEN

„Neben der Tatsache, dass dieses Mittel pflanzlich ist und natürlich wirkt, finde ich vor allem die Anwendung sehr einfach. Es ist in kleinen Sachets vordosiert, wodurch ich immer die exakt richtige Menge zu mir nehme. Durch den fruchtigen Geschmack ist es auch sehr einfach zu trinken. Schon nach den ersten zwei Einnahmen spürte ich, dass meine Verdauung wieder ordentlich arbeitet“, so Sarah Fritz.

## ACHTUNG:

Bestehen Sie auf das Original. Nur Dr. Böhm® Darm aktiv enthält die überzeugende 5-fach-Kombination pflanzlicher Ballaststoffe aus Flohhsamen, Apfel, Pflaume, Gerstengras und Yaconwurzel.

\*Name und Alter geändert. \*\*Christodoulides S et al. Aliment Pharmacol Ther 2016; 44 (2): 103–16.

## Empfehlung aus der Apotheke



PZN: 19251696 (6 Sachets)  
PZN: 19105730 (20 Sachets)

## Dr. Böhm® Darm aktiv

- 5-fach Kombination aus pflanzlichen Ballaststoffen
- Leichte und regelmäßige Darmentleerung dank Flohhsamen
- Spürbarer Effekt schon nach einem Tag<sup>1</sup>

<sup>1</sup>PKA-Produkt-Test (PKAclub, 10/2023)



**Gut zu wissen:** Dr. Böhm® ist seit über 55 Jahren die führende Apothekenmarke Österreichs. Das Familienunternehmen produziert exklusiv in Deutschland und Österreich.

*Glück ist das Einzige, was sich verdoppelt, wenn man es teilt.*

Unsere Kinder haben am 2. Oktober 2025 geheiratet

**Sarah Tanzius**  **Felix Kegler**

Wir wünschen Euch viel Glück für Eure gemeinsame Zukunft

**Sylvia und Andreas Margret und Rudi Alexandra und Holger**

**Endlich haben meine Eltern auch TÜV**



02.10.2025 Erik Schlimme & Julia Heinemann-Schlimme

Geburt - Verlobung  
Hochzeit - Trauerfall  
Danksagung - Glückwunsch?

Ihre Familienanzeige  
in den

**Marktspiegel**

**Papa, was ist eine Baumbestattung?**

Abschied, Verlust, Trennung, Tod... Leider werden auch Kinder hier von nicht verschont. Der Tod gehört zum Leben und damit auch zum Leben der Kinder. Ihre Fragen sollten wir ehrlich und offen beantworten. Zu erfahren, dass nichts unendlich und alles vergänglich ist, ist schwer, aber ehrlich.



Zweigniederlassung der Bestattungshaus Naethe GmbH

**Schrader-Cordes** BESTATTUNGEN

Dorfstraße 67, 30916 Isernhagen 05139 87 34 2  
Von-Alten-Str. 23, 30938 Burgwedel 05139 10 04  
Königsberger Str. 6, 30916 Isernhagen 0511 61 88 8  
www.schrader-cordes.de

**NOTDIENSTE AM WOCHENENDE**

**Ärztendienst**  
Burgwedel/Isernhagen/  
Altwarmbüchen:  
Für den Bereitschaftsdienst gilt ebenfalls die bundesweite Rufnummer 116 117 sowie folgende Zeiten für den fahrenden Bereitschaftsdienst:  
Mo., Di., Do. 19 bis 7 Uhr;  
Mi., Fr. 15 bis 7 Uhr;  
Sa., So., Feiertage 8 bis 7 Uhr.

**Behindertentransport und Hausnotruf DRK**  
Tel. 44 40 (alle Ortsnetze; nur Isernhagen: Tel. (0511) 61 27 28).

**Kontakt-Telefon Kinderschutzbund**  
Mo. bis Fr. 15 bis 19 Uhr bundesweit unter Tel. (0800) 111 0 333.

**Krankenbeförderung**  
Tel. 0511/19 222 (alle Ortsnetze).

**Tierärztlicher Notdienst Burgdorf, Lehrte, Sehnde, Uetze:** 4.10./5.10.: Kersten, Tel.: (05147) 97 85 85

**Burgwedel:** 4.10./5.10.: Tiergesundheitszentrum Isernhagen, Tel.: (0511) 72 59 520

**Apotheken**  
Hinweis: Die Apothekerkammer Niedersachsen informiert, dass ab dem 1. Januar 2025 keinen gedruckten Notdienstpläne mehr für Apotheken zur Verfügung gestellt werden. Online ist jeweils tagesaktuell abzurufen, welche Apotheke dienstbereit ist:  
www.apothekerkammer-nds.de oder www.aponet.de.

**Zahnärztlicher Notdienst**  
unter Tel. (05138) 25 60.

**Feuerwehr/Rettungsdienst**  
Tel. 112 (alle Ortsnetze).

(Alle Angaben ohne Gewähr)

Einschlafen, wenn man müde ist, und eine Last fallen lassen zu dürfen, die man sehr lange getragen hat, das ist eine köstliche, eine wunderbare Sache.  
Hermann Hesse

**Johannes Brünesholz**  
Hannes ♥ Papa ♥ Spatzl ♥ Brüni ♥ Biker Joe  
\* 14. März 1962 † 24. September 2025

Das Leben endet, die Liebe nicht.

In unendlicher Liebe  
**Antje und Katharina Seine Schwester Ute Sein Bruder Helmut**

Die Beisetzung findet am Freitag, den 17. Oktober 2025, um 12.30 Uhr im Friedwald Uetzer Herrschaft, Dammstraße 35, 31311 Uetze statt.

In Hannes' Sinn darf auf das Tragen von Trauerkleidung gern verzichtet werden.

Da im Friedwald kein Blumen- und Grabschmuck erlaubt ist, bitten wir um eine Spende an das DRK Burgdorf (Stadtparkasse Burgdorf DE44 2515 1371 0000 0000 75), dem Hannes bis zum Schluss sehr verbunden war. Kennwort: Johannes Brünesholz.

Bestattungen Volkmann GmbH in Burgdorf Tel. 05136 5544

*Der Tod ist nicht das Schlimmste, was einem passieren kann.*

Nach langer Krankheit nehmen wir Abschied von meiner lieben Mutter, unserer Oma und Uroma



**Irmgard Rohde**  
geb. Hinz  
\* 18.4.1940 † 28.9.2025

In Liebe und Dankbarkeit  
**Heidelinde Sarah und Marcus mit Mariella Henrik und Hanna**

Traueranschrift: 31303 Burgdorf OT Hülptingsen, Vor den Höfen 36 c

Die Trauerfeier zur anschließenden Urnenbeisetzung findet am Freitag, den 10. Oktober 2025, um 12.30 Uhr in der Kapelle des Kirchlichen Friedhofes in Burgdorf, Uetzer Straße statt.

Bestattungen Volkmann GmbH in Burgdorf Tel. 05136 5544, in Immensen Tel. 05175 7715577



Unser Herz will Dich halten, unsere Liebe Dich umfassen, unser Verstand muss Dich gehen lassen, denn Deine Kraft war zu Ende.

**Eckhard Kaune**  
\* 05.08.1939 † 27.09.2025

In liebevoller Erinnerung  
**Deine Christa Thorsten**

31319 Sehnde-Ilten, An der Kleewiese 7

Die Urnenbeisetzung findet im engsten Familienkreis statt.

Wolfgang Krüger Bestattungen, Sehnde-Ilten, Tel. 05132-7841

**Das Isernhagener Bestattungshaus**

**RICHARD EGGERS** GMBH  
BESTATTUNGSINSTITUT  
Tel. 0511 - 6 15 16 17  
24/7 Bereitschaft

Hilfe im Trauerfall - alle Bestattungsarten und Friedhöfe - Vorsorge m. Treuhandkonto

Königsberger Straße 20 - Isernhagen-Altwarmbüchen  
Eigene Kapelle und eigene Abschiedsräume  
www.eggers-bestattungen.de

**Meinig** BESTATTUNGEN SEIT 1929

*Ihr Begleiten in schweren Stunden*

Lehrte 05132-2848 | Ahlten 05132-7139 | Sehnde 05138-1564

Burgdorfer Straße 35 · 31275 Lehrte  
www.meinig-bestattungen.de

Bestattungsvorsorge – eine Sorge weniger  
Partner der Deutschen Bestattungsvorsorge Treuhand AG

„Helfen, ohne zu fragen, wem“  
Henry Dunant, Gründer Rotes Kreuz



**Wir trauern um unseren Freund und Kameraden**

**Johannes Brünesholz**  
\* 14.03.1962 † 24.09.2025

Erschrocken, traurig und dankbar nehmen wir von Johannes Abschied. Mit ihm verlieren wir einen guten Freund und einen allseits geschätzten und beliebten Helfer, der sich stets mit großem persönlichen Engagement für die Menschen eingesetzt hat und so die Ideale des Roten Kreuzes gelebt hat.

Seit vielen Jahren hat er Sanitätsdienste der Bereitschaft übernommen, zuletzt war er zusätzlich einmütig zum Schriftführer des Ortsvereins gewählt worden und hat sich zügig, auch durch seine freundliche und doch klare Art, als wichtiger Part in unser Vorstandsteam integriert. In großer Dankbarkeit und mit schwerem Herzen denken wir an ihn. Er wird immer Teil der Rotkreuzfamilie bleiben.

Unser tiefes Mitgefühl gelten seiner Frau und seiner Tochter.

Lieber Johannes, ruhe in Frieden!

**Rüdiger Nijenhof, Vorsitzender**  
für den Vorstand des DRK Burgdorf e.V.

**Nico Baars, Bereitschaftsleiter**  
für die DRK-Bereitschaft Burgdorf

Der Reit- und Fahrverein Otze trauert um



**Johannes Brünesholz**

Sein Einsatz für unseren Reitverein war Vorbild für uns alle. Wir verlieren mit ihm nicht nur ein hoch geschätztes Vereinsmitglied, sondern auch einen guten Freund.

**Reit- und Fahrverein Otze e.V.**

*Ohne dich... nur zwei Worte, so leicht zu sagen und doch, so schwer zu ertragen.*

**Monika Grespan**  
geb. Dietsch  
\* 6.2.1955 † 27.9.2025

Wir werden dich sehr vermissen.  
**Denise und Urs mit Linus und Jonah Rafael und Nadine mit Nils, Till und Sven**

Die Urnenbeisetzung findet im engsten Familienkreis statt.

Meinig-Bestattungen • Lehrte 05132-2848 • Ahlten 05132-7139 • Sehnde 05138-1564

**Monika Grespan**

In liebevoller Erinnerung  
**Deine „Tafelrunde“ Anneliese, Ella, Frank, Günter, Jan, Ruth, Waltraud**

Unser Mitglied

**Monika Grespan**  
ist am 27.09.2025 im Alter von 70 Jahren verstorben.

Seit 2015 war Monika Grespan bei uns in der Lehrter Tafel e. V. Helferin in der Ausgabe, der Vorsortierung und der Registrierung tätig und war immer für die Tafel einsatzbereit.

Wir werden sie alle sehr vermissen.

**Der Vorstand und alle Helferinnen und Helfer der Lehrter Tafel e. V.**

**ARNOLD HEINS** BILD- UND STEINHAUEREI

Moderne Grabmalkunst  
Maßanfertigungen von:  
Treppenbelägen und Fensterbänken  
Mauer- und Kaminabdeckungen  
Tisch- und Küchenarbeitsplatten  
Waschtischplatten u.v.m.

Ihr zuverlässiger Partner im Steinmetz- und Steinbildhauerhandwerk seit 1919

Hauptsitz Burgdorf Bahnhofstr. 4 31303 Burgdorf Tel.: 05136 52 82 info@heins-naturstein.de

Filiale Wathlingen Uetzer Weg 10b 29339 Wathlingen Tel.: 05144 23 52 www.heins-naturstein.de

„Man sieht die Sonne langsam untergehen und erschrickt doch, wenn es plötzlich dunkel ist.“

**Walter Hillmann**  
\* 10. April 1944 † 09. September 2025  
Wir werden Dich für immer in unseren Herzen tragen.

**Deine Inge**  
**Insa und Christopher mit Charlotte**  
**Horst und Christa**

Die Trauerfeier mit anschließender Urnenbeisetzung findet am Donnerstag, 09. Oktober 2025 um 13 Uhr auf dem Friedhof Großburgwedel, Thöner Straße 2, 30938 Burgwedel statt.

Anstelle freundlich zugedachter Blumen bitten wir um eine Spende zugunsten des palliativzentrums Infinitas/Hospiz Burgwedel IBAN: DE20 2519 0001 0931 4881 00, Stichwort Walter Hillmann

Betreuung: Bestattungsinstitut Bamberg, Berthopstraße 1a, 30938 Burgwedel, Tel. 05139-9985

Wenn die Kraft zu Ende geht, ist Erlösung eine Gnade.

**Irmgard Remmert**  
\* 13. Mai 1939 † 16. September 2025

Du warst immer für uns da

**Dein Heinz**  
**Thomas und Tanja**  
**Nils und Lara mit Henry**  
**Anke**  
sowie alle die sie lieb hatten.

Die Trauerfeier mit anschließender Urnenbeisetzung findet am Freitag, den 10. Oktober 2025 um 11.00 Uhr in der kath. Kirche zu Bolzum statt.

Fischer Bestattungen 31319 Sehnde, Tel. 0177 - 8020694

 Befiehl dem Herrn deine Wege und hoffe auf ihn; er wird's wohl machen.  
Psalm 37,5

In Liebe und Dankbarkeit nehmen wir Abschied von

**Anneliese Hunnemann**  
geb. Bückner  
\* 31. Januar 1938 † 26. September 2025

In stiller Trauer  
**Peter Hunnemann**  
im Namen aller Angehörigen

Die Urnenbeisetzung findet im engsten Familien und Freundeskreis auf dem Waldfriedhof Wettmar statt.

Betreuung: Bestattungsinstitut Bamberg, Berthopstr. 1a, 30938 Burgwedel, Tel. 05139-99850

Als Gott sah, dass der Weg zu lang, der Hügel zu steil und das Atmen zu schwer wurde, legte er seinen Arm um ihn und sprach: Komm heim.

**Herbert Trauernicht**  
\* 3. August 1948 † 28. September 2025  
Spetzerfehn Hannover

 In Liebe und Dankbarkeit nehmen wir Abschied.  
**Deine Vrene**  
**Priska und Oli Helm**  
**mit Zena, Axel, Daniel und Peggy**  
**Cathrin und Christian Trauernicht**  
**mit Neele und Nils**  
**Flurina und Michael Kipar**  
**mit Finn, Jann und Timo**

Die Trauerfeier findet am Donnerstag, den 9. Oktober 2025, um 14 Uhr in der Johannesgemeinde, Köhlerheide 2, 31275 Lehrte, statt.

Auf Wunsch des Verstorbenen darf sich jeder so kleiden, wie er sich am wohlsten fühlt. Die Urnenbeisetzung erfolgt später im Kreis der Familie.

Anstelle von Kränzen und Blumen bitten wir um eine Spende zugunsten der Johannesgemeinde Lehrte auf das Konto IBAN DE54 5009 2100 0000 2647 09 bei der Freikirchen Bank unter dem Stichwort „Herbert“.

Meinig-Bestattungen • Lehrte 05132-2848

Ein Herz hörte plötzlich und unerwartet auf zu schlagen.

In tiefer Trauer und Dankbarkeit nehmen wir Abschied von meinem Ehemann, unserem Vater, Schwiegervater und Opa

**WILFRIED BOCK**  
\* 1.12.1949 † 28.9.2025

In stillem Gedenken  
**Margret Bock geb. Rose**  
**Christoph und Laura mit Alea und Felix**  
**Dorothee und Sebastian mit Jonna und Michel**

Die Trauerfeier findet am Donnerstag, dem 09.10.2025 um 11.00 Uhr, in der Kapelle des Ahlener Friedhofes statt.

Von Kranz- und Blumenspenden bitten wir höflich Abstand zu nehmen. Die Urnenbeisetzung erfolgt zu einem späteren Zeitpunkt.

Betreuung: Garvens Bestattungswesen, Tiefe Str. 42, 31275 Lehrte

 Aus der Lieben Kreis geschieden, aus dem Herzen aber nie, weinet nicht, er ruht in Frieden, doch für uns starb er zu früh.

**Michael Deuse**  
\* 27. 4. 1961 † 23. 8. 2025

In liebevoller Erinnerung  
Deine Brüder  
Carsten und Jürgen

Die Trauerfeier findet am Urnengrab auf dem Friedhof Kleinburgwedel am 10.10.2025 um 15:00h statt. Im Anschluss möchten wir zu Kaffee und Kuchen in das Feuerwehrhaus Oldhorst einladen.

Anstelle von Blumen und Kränzen bitten wir um eine Spende an die Burgwedeler Tafel, IBAN DE82 2505 0180 0900 3126 61 Stichwort: Trauerfall Michael Deuse

Am 28. September verstarb im Alter von 75 Jahren unser Schützenbruder

**Wilfried Bock**

Wir danken ihm für 18 Jahre Vereinstreue und werden sein Andenken stets in Ehren halten.

**Schützengesellschaft Ahlten von 1734 e.V.**

Wir sind dankbar für ein gemeinsam verbrachtes Leben.

**Renate Stebel**  
geb. Schulz  
\* 28.3.1948 † 30.9.2025

In Liebe  
**Marian & Poldi**  
**Nicole mit Mia**  
**Alina und Florian**

Die Beisetzung erfolgt auf Wunsch der Verstorbenen im engsten Familienkreis. Bestattungen Volkman GmbH in Burgdorf Tel. 05136 5544, in Immensen Tel. 05175 7715577

 Die Blumen blühen nicht mehr in den sonnigen Tälern; zum letzten Mal geht die Sonne unter; die verschwindenden Strahlen treffen mein Gesicht.

Patric

Eine empfindsame Seele wurde heimgeholt.

**Manfred**

Ein letzte Gruß von deiner  
„kleinen“ Schwester.  
**Rita**

Dankbar und traurig:  
**Dagmar**

Am 13. September 2025 verstarb unser Mitglied

 **Klaus-Dieter Reschke**  
im Alter von 87 Jahren.  
Klaus-Dieter gehörte über 35 Jahre lang als Treuer Förderer der Ortsfeuerwehr Wettmar an.


Wir werden Klaus-Dieter ein ehrendes Andenken bewahren.  
**Freiwillige Feuerwehr Wettmar**

**Hagen Leinemann**  
\* 21.11.1960 † 17.09.2025

**Alex, Team und Gäste**

In Memoriam  
**Dobrica Jankulovski**  
1956 – 2020  
**Aleksandar Stanisavljevic**  
1949 – 2016

Wir vermissen Euch sehr.

 Herzlichen Dank sagen wir allen denen, die uns durch liebevolle Beweise ihre Anteilnahme zum Tode unserer lieben Mutter und Oma erwiesen haben.

**Barbara Hesse**  
† 09.09.2025

**Gaby Hesse mit Henry**

Anzeigenschluss für die nächste Ausgabe:  
**Donnerstag, 12.00 Uhr**

„Der Tod ist das Tor zum Licht am Ende eines mühsam gewordenen Weges“  
Franz von Assisi

Am 11. September 2025 ist meine Schwester

**Christa La Roche, geb. Buchholz**  
\* 19.12.1954

gestorben. Ich bin froh und dankbar, dass wir nach einer langen Zeit der Stille am Ende doch wieder zueinander gefunden haben und als Schwestern miteinander waren, wie wir es früher immer gewesen sind.

„Gott spricht: Ich lasse dich nicht fallen und verlasse dich nicht“  
Josua 1,5b

Wir möchten uns ganz herzlich bedanken bei den Mitarbeitenden des Hospiz infinitas in Fuhrberg, in dem Christa ihre letzten zwei Wochen verbrachte, für ihre liebevolle und respektvolle Fürsorge und Begleitung von Christa, bei Kurts Ehrenamtskollegen des Hospizdienstes der Diakonie in Burgdorf für ihre warmherzige Zugewandtheit, Anteilnahme und Unterstützung und bei unseren Freunden und Bekannten für euer Mitgefühl und eure Anteilnahme.

**Andrea Buchholz und Kurt Nelles**

Was man tief in seinem Herzen besitzt, kann man durch den Tod nicht verlieren.

**Wolfgang Meyer**  
† 30. August 2025

**Herzlichen Dank**  
allen, die sich in stiller Trauer mit uns verbunden fühlten und ihre liebevolle Anteilnahme auf so vielfältige Weise zum Ausdruck brachten und gemeinsam mit uns Abschied nahmen.


Ein besonderer Dank gilt dem Pflgegeteam und Herrn Eikmeier vom Lindenhof sowie Herrn Henze für seine einfühlsamen Worte und dem Bestattungshaus Ebermann/Weber für die würdevolle Ausrichtung der Trauerfeier.

Im Namen aller Angehörigen  
**Christa, Detlef, Rolf und Katha**

Oebisfelde - Sievershausen, im Oktober 2025

**Danke sagen**  
► kann man auch mit einer Anzeige in dieser Zeitung

**Marktspiegel**

 **Mütter sterben nicht, sie leben fort auf ihre Weise.**

**Danksagung**

Wir danken allen, die sich mit uns in stiller Trauer verbunden fühlen und ihre Anteilnahme auf vielfältige und liebevolle Weise zum Ausdruck gebracht haben.

**Gerda Ahrens**  
geb. Stachowiak  
† 20.8.2025

**Im Namen der Familien Ahrens und Wittke**

Lehrte, im Oktober 2025

STELLENMARKT



Die Stadt Burgdorf sucht zum 01.01.2026 einen **Bautechniker (m/w/d) der Fachrichtung Hochbau** für den Einsatz in der Gebäudewirtschaft.

Es handelt sich um eine unbefristet zu besetzende Stelle der Entgeltgruppe 9b TVöD. Freuen Sie sich auf eine effiziente und bürgernahe Verwaltung, in der Ihre Persönlichkeit und die Vereinbarkeit von Familie und Beruf zählen. **Burgdorf. Hier findet Leben Stadt!**

**burgdorf.de/stellenangebote**  
05136/898-146 (Frau Jaron)  
personal@burgdorf.de

*Jetzt bewerben!*



Die Stadt Burgdorf sucht zum nächstmöglichen Zeitpunkt eine **Sachbearbeitung (m/w/d) für den Bereich Kindertagesbetreuung.**

Es handelt sich um eine unbefristet zu besetzende Stelle der Entgeltgruppe 8 TVöD. Freuen Sie sich auf eine effiziente und bürgernahe Verwaltung, in der Ihre Persönlichkeit und die Vereinbarkeit von Familie und Beruf zählen. **Burgdorf. Hier findet Leben Stadt!**

**burgdorf.de/stellenangebote**  
05136/898-146 (Frau Jaron)  
personal@burgdorf.de

*Jetzt bewerben!*



**Ihren Marktspiegel online lesen**

Unsere kompletten Ausgaben als E-Paper unter [www.marktspiegel-verlag.de](http://www.marktspiegel-verlag.de)

**Schülerjob gesucht?**

Jetzt Zeitungen austragen und Geld verdienen bei der WM Vertriebs- und Werbeservice GmbH

Einfach online, telefonisch (0800 1234 399) oder über WhatsApp **bewerb** und den QR-Code scannen:




**Freie Gebiete:**

- Wettmar
- Engensen
- Hämelerwald
- Ehlershausen
- Sievershausen
- Hänigsen
- Sorgensen

**Marktspiegel**



**DIE NACHT DER MUSICALS**  
Montag, 23.02.2026 | Theater am Aegi

STELLENMARKT

Für unser Landmaschinen-Lager und den Versand von Ersatzteilen suchen wir einen zuverlässigen **Lageristen m/w/d**

Sie wünschen sich mehr Verantwortung und Abwechslung im Job? Landtechnik ist Ihr Ding? Wir bieten Ihnen eine Aufgabe mit Anspruch in einer Firma mit gutem Betriebsklima und Zukunft.

Für Fragen vorab Tel. 05132-200625. Bewerben Sie sich bei uns unter [jomay@michalek-wv.de](mailto:jomay@michalek-wv.de)

**Michalek GmbH, Jens-O. May**  
Industriestraße 14, 31275 Lehrte

**Wir suchen e. Fachkraft f. Lagerlogistik, Standort Lehrte** ☎ 0151/52752807

**Suche Putzfrau in Burgdorf, 14-täg./3 Std.** ☎ 05136/5928

**MINI- UND NEBENJOBS**

**Reinigungskraft m/w/d** für das Schulzentrum Uetze gesucht, AZ: Montag - Freitag ab 16:00 Uhr, steuerpflichtig  
Tel. Bewerbung: ☎ 0170/4553815  
Hans Schulz Gebäudereinigung GmbH

**STELLENGESUCHE**

**Mann sucht Arbeit** aller Art  
☎ 0173/9975457

**Jetzt in unserem Online ServiceCenter: Ihr Marktspiegel als E-Paper**

Zusätzlich zur gedruckten Zeitung bieten wir Ihnen jetzt auch unsere Online-Ausgaben im Internet an!

[www.burgdorfer-nachrichten.de](http://www.burgdorfer-nachrichten.de)  
[www.burgwedeler-nachrichten.de](http://www.burgwedeler-nachrichten.de)  
[www.lehrter-nachrichten.de](http://www.lehrter-nachrichten.de)

**Klicken Sie sich ein!**



**Josephine Teicke**  
Pastorin, EKD-Ratsmitglied, Streifenleiterin

**„Damit Verantwortung begehrt!“**  
[www.schulstiftung-ekd.de/spenden/](http://www.schulstiftung-ekd.de/spenden/)

IMMOBILIENMARKT

IMMOBILIENVERKAUF

[vb-eg.de/immobilien](http://vb-eg.de/immobilien)

**Immobilien-(ver)kauf ist Vertrauenssache.**  
Ihre Experten in der Region sind immer für Sie da



**Thomas Müller**



**Annette Reuter**  
☎ 05132 828-162

**Volksbank eG Hildesheim-Lehrte-Pattensen**

**Geben Sie Ihre Immobilie in seriöse Hände.**

**Wir suchen für unsere Kunden...**

- Einfamilienhäuser
- Reihenhäuser und DHH
- Grundstücke
- Mehrfamilienhäuser
- Eigentumswohnungen

**in und um ...**

- Misburg
- Bothfeld
- Langenhagen
- Isernhagen-Süd

**Für Sie vor Ort**  
Britta Kühnast  
0511 / 70077-20



**Hannoversche Volksbank Immobilien**  
[www.hanvbimmo.de](http://www.hanvbimmo.de)

**Burgwedel...**

Großzügiges RMH mit 5 Zi., ca. 152m<sup>2</sup> Wfl., Neubau, 2 Bäder, FBH, Hauswirtschaftsraum, Carport und Stellplatz, KfW-55 Standard, ca. 150m<sup>2</sup> Grundstück, Bj. 2025, B: 13,00 kWh/(m<sup>2</sup>a), Strom-WP, Kl: A+, KP: 575.000,- von-wuefling-immobilien.de ☎ 1260770

**H.-Burgdorf...**

Geräumiges EFH mit 5 Zi., ca. 123m<sup>2</sup>, EBK, HWR, 3 Bäder, Balkon, Keller, gr. Garten, Gartenhaus, Garage, ca. 370m<sup>2</sup> Grdst., Bj. 1981, B: 213,3 kWh/(m<sup>2</sup>a), Gas-ZH, Kl: G, KP: 380.000,-€ von-wuefling-immobilien.de ☎ 1260770

**Wedemark/Wennebostel**

**2-Zi.-Neubau-DG-ETW, WP, FBHZG, EBK, Aufzug, elt. Rollläden,** ab 03/26, [www.hshausbau.de](http://www.hshausbau.de), ☎(05130) 5963

**Beste Lage...**

EFH in Isernhagen-Süd mit 400m<sup>2</sup> Wfl., 6-8 Zimmer, Indoor-Pool, vollständiger Umbau/Sanierung erforderlich, 1.900m<sup>2</sup> Grdst., Bj. 1975, B: 266 kWh/(m<sup>2</sup>a), Gas-ZH, Kl: H, KP: 1.550.000,- von-wuefling-immobilien.de ☎ 1260770

**Mit einem Klick** können Sie Ihre Wochenzeitung im Internet aufsuchen. Unter der Adresse [www.marktspiegel-verlag.de](http://www.marktspiegel-verlag.de) bieten wir Ihnen ein umfassendes Informationsangebot rund um den MARKT-SPIEGEL.

GRUNDSTÜCKE

**Isernhagen-Süd...**

Traumhaftes Grdst. in bester Lage, mit Altbestand zur Bebauung, erschlossen, ca. 1.900m<sup>2</sup> Grdst., KP: 1.550.000,- von-wuefling-immobilien.de ☎ 1260770

MIETANGEBOTE

2 ZIMMER

**Sehnde, A. Kolping-Str., 1 1/2 Zi., 53m<sup>2</sup>, 1.OG, Bad, EBK, Blk, Stellpl, Keller,** ab 01.11.25 KM 450€ + NK + MS ☎ 05138-1353

**Lehrte OT, 63 m<sup>2</sup>, EG, 2 Zi., Duschbad, Abstellr.,** ab 01.12.25, evtl. früher, € 450 KM + NK + 3 MMS ☎ 0160-7994830

**Burgdorf, 2,5 ZKB, DG, KM 750€, WM 925€, MS, EBK mgl. 1600€, für 1 Person, frei** ☎ 0173/4588033

3 ZIMMER

**Im Herzen von Burgdorf, ca. 90 m<sup>2</sup>, 3 1/2-Zi.-Whg., Kü., Bad, Blk., KM 900,-€ + NK/MS** ☎ 05136/83910

**Im Herzen von Burgdorf, ca. 90 m<sup>2</sup>, 3 1/2-Zi.-Whg., Kü., Bad, Blk., KM 900,-€ + NK/MS** ☎ 05136/83910

HÄUSER

**Uetze, OT Dedenhausen, EFH, 4ZKB, WC, HWR, geh. Ausstattung, Garten, Terrasse, Carport m. Abstellraum, Bj. 2007, Gas-ZH, Erdenergiebedarf 82,8 KWH / m<sup>2</sup>a, 93,8 m<sup>2</sup> WF, 550 m<sup>2</sup> Grdst., KM7,30€/m<sup>2</sup>, 01.01.2026. GVH-Bahnhof,** ☎ 05173-6091 o. ☎ 0171-2437682

GARAGEN / EINSTELLPLÄTZE

**Garage zu vermieten, Thönsen Str. 5A** Tel. 0157/72850055

MIETGESUCHE

WOHNUNGEN

**Rentnerin su. 2-3-Zi.-Whg. mit Blk. in Lehrte-Stadt im EG, 1.OG oder mit Fahrstuhl** ☎ 05132/8219137

**Suche 2-3 Zi. Whg.** ☎ 0173/9975457

**Anzeigen-schluss für die nächste Ausgabe: Donnerstag, 12 Uhr**

EIGENTUMSWOHNUNGEN

Burgdorf...

Helle 2-Zi.-ETW mit ca. 56m<sup>2</sup> Wfl., 4. OG, Wannenbad, Balkon, Fahrstuhl, Kellerraum, Bj. 1971, V: 84,30 kWh/(m<sup>2</sup>a), Gas-ZH, Kl: C, KP: 94.000,- von-wuefling-immobilien.de ☎ 1260770

Burgdorf...

Gemütl. vermietete 2 Zi. Erdgeschosswohnung, ca. 56m<sup>2</sup> Wfl., Duschbad, Balkon, KR, Bj. 1963, V: 77,7 kWh/(m<sup>2</sup>a), Gas-ZH, Kl: C, KP: 90.000,- von-wuefling-immobilien.de ☎ 1260770

Burgdorf...

Gepfl. 3 Zi. ETW, 2. OG, ca. 60 m<sup>2</sup>, Blk., EBK, KR, Grg., Bj. 1963, V: 77,7 kWh/(m<sup>2</sup>a), Gas-ZH, Kl: C, KP: 150.000,- € von-wuefling-immobilien.de ☎ 1260770

IMMOBILIENKAUF-GESUCHE

EIGENTUMSWOHNUNGEN

**3-Zi.-ETW gesucht...**

Sympathische Familie sucht eine 3-Zimmer-ETW in familienfreundlicher Lage. Gerne mit Keller-/Abstellraum (k. Muss) Tel.: 0511-1260770 [www.von-wuefling-immobilien.de](http://www.von-wuefling-immobilien.de)

Junge Friseurin sucht...

eine gemütliche 1 bis 2-Zimmer-ETW in ruhiger Lage. Gerne mit Stellplatz (kein Muss) Tel.: 0511-1260770 [www.von-wuefling-immobilien.de](http://www.von-wuefling-immobilien.de)

Projektleiterin sucht...

eine helle 4-Zimmer-ETW. Gerne mit Balkon (kein Muss). Tel.: 0511-1260770 [www.von-wuefling-immobilien.de](http://www.von-wuefling-immobilien.de)

HÄUSER

Familienfreundl. Lage...

Junge Familie sucht ein gepflegtes EFH mit mindestens 150 m<sup>2</sup> in ruhiger Lage. Gerne mit Carport oder Garage (kein Muss). Telefon: 0511-1260770 [www.von-wuefling-immobilien.de](http://www.von-wuefling-immobilien.de)

Platz für vier gesucht...

Apotheker sucht mit seiner Frau und den 2 Kindern ein charmantes EFH mit mind. 180 m<sup>2</sup>. Gerne mit Gäste-WC (k. Muss). Telefon: 0511-1260770 [www.von-wuefling-immobilien.de](http://www.von-wuefling-immobilien.de)

Mit Charm gesucht...

Solventes Ärztepaar sucht ein exklusives, Haus/Villa mit hochwert. Ausstattung in bester Lage. Telefon: 0511-1260770 [www.von-wuefling-immobilien.de](http://www.von-wuefling-immobilien.de)

Ingenieur sucht...

ein großzü. Haus mit mind. 5 Zi. u. gehobener Ausstattung. Gerne mit 2 Bädern (k. Muss). Telefon: 0511-1260770 [www.von-wuefling-immobilien.de](http://www.von-wuefling-immobilien.de)

Tischler sucht...

ein helles Haus (RH/DHH/EFH) mit min. 4 Zi. und schönem Garten. Auch zum Renov./San. Telefon: 0511-1260770 [www.von-wuefling-immobilien.de](http://www.von-wuefling-immobilien.de)

SUCHE HAUS

auch sanierungsbedürftig und älter oder zum abreißen. ☎ 0176 86 09 98 68

SUCHE BAUMÖGLICHKEIT

ab 400qm. Abschnitt vom Garten, Abrisshaus, 2.Reihe, Resthof, o.ä ☎ 0176 15 41 63 72

IMMOBILIEN DIENSTLEISTUNGEN

TRANSPORTE / UMZÜGE



**HOFFMANN UMZÜGE**  
Wir bringen Sie nach Hause

- Umzüge
- Haushaltsauflösung
- Entrümpelung

☎ (05139) 9531040

VERANSTALTUNGEN

**Antikmarkt**  
Sonntag, 05.10.2025  
im CCL Langenhagen  
ab 11:00 Uhr

**Antikmarkt**  
Sonntag, 12.10.2025  
im A2-Center Altwarmbüchen  
ab 11:00 Uhr  
Tel.: 0176-23 122 855

**FLOHMARKT 12.10.2025**  
IKEA GELÄNDE GROSSBURGWEDEL  
[www.flohmarkt-grossburgwedel.de](http://www.flohmarkt-grossburgwedel.de)

VERSCHIEDENES

**Haushaltsauflösungen**  
Entrümpelungen  
An- und Verkauf  
**Thomas Ertel**  
☎ 0172 5 13 03 44

**Die Räumungsexperten aus Sehnde**  
Haushaltsauflösungen  
mit Nachlassverwertung  
An- und Verkauf  
**Natalija Neumann**  
☎ 0160 99883155

**ARTUTILISATION Kunst ohne Abfall**  
Ausstellung Oksana Tsveyanskaya 10.10.-21.11  
Stadttelzentrum Stöcken  
Eröffnung 10.10 19:00 Eintritt frei

**SuMassivholzmöbel** ☎ 0177/9037343

BEKANNTSCHAFTS-ANZEIGEN

BEKANNTSCHAFT

SIE SUCHT IHN

**Elke, 65 J.,** Ärztsekretärin in Rente, eine bildhübsche Frau mit zierlicher Figur und schöner Oberweite, bin herzlich, ehrlich u. natürlich, ich koche sehr gerne u. gut u. schätze ein schönes, gemütliches Zuhause. Seit dem Tod meines Mannes lebe ich ganz allein, auf Wunsch würde ich auch bei Ihnen wohnen, wenn Sie anrufen pv ☎ 0157 - 75069425

**Marianne, 75 J.,** verwitwet, ich bin e. gefühlvolle, gepflegte Frau, charmant mit viel Herzlichkeit, ich schätze e. gute Küche u. die häusliche Gemütlichkeit, bin mobil, mag die Natur, doch leider bin ich ganz allein. Welcher Mann (Alter unwichtig) wünscht sich eine ältere u. treue Frau wie mich? pv ☎ 0151 - 20593017

ER SUCHT IHN

**Renner, sportl. Typ,** su. auf diesem Wege e. Partner der aufrichtig u. ehrlich ist. Auto vorhanden. ☎ D 310167

PARTNERVERMITTLUNG GEWERBLICH

**Sabine, 64 J.,** aufrichtig, freundlich u. verträglich, schlank, familiär, unabhängig u. eine sorgfältige Hausfrau. Habe so manchen Schicksalsschlag wegstecken müssen u. nach vielen Ehejahren stehe ich als Witwe nun ganz alleine da. Würde gerne ein Zuhause in Ihrem Herzen finden u. für Sie da sein. PV Tel. 0176-43632696

**Hübsche blonde Witwe, 77 J.,** familiär unabhängig u. viel allein. Wünsche mir Zweisamkeit, sich gemeins. an den schönen Dingen des Lebens erfreuen. Ich pflege gerne den Garten u. habe Freude am Kochen. Würde mein schönes Zuhause auch aufgeben u. zu Ihnen kommen. Alles Weitere bei einer Tasse Kaffee. PV Tel. 0176-57889239

**Annelore, 71 J.,** hübsche, gepfl. Witwe, mit FS + Auto, zum Umzug bereit. Erledige gerne die Gartenarbeit, Sorge auch für ein gemüt. Heim, in dem ich gerne koche u. verwöhne. Vielleicht kann ich schon bald Mittage. für uns beide zaubern? Einfach wieder zu zweit sein, das wäre so schön. PV Tel. 0176-34498648

Ihr persönlicher Ticketservice der HAZ & NP

Alle Stars. Alle Tickets. Ein Shop.

**DESiMOs spezial Club Mix-Show**  
27. Oktober 2025: Apollokino

**Barclay James Harvest**  
27. Oktober 2025: Theater am Aegi

**The Kiffness**  
29. Oktober 2025: Capitol

**KARAT 50 - Zusatzkonzert**  
31. Oktober 2025: Theater am Aegi

**Hannover Indians - Hannover Scorpions**  
02. November 2025: Eissporthalle

**Uriah Heep**  
03. November 2025: Capitol

**Ralph Ruthe - Ruthe Live**  
04. November 2025: Theater am Aegi

**Helge Schneider**  
05. November 2025: Kuppelsaal

**Vor Ort für Sie da:**

**In den HAZ & NP Geschäftsstellen**  
Hannover, Lange Laube 10  
Theater am Aegi, Aegidientorplatz 2  
Burgdorf, Marktstraße 16



BEKANNTMACHUNGEN

STADT LEHRTE
Wahl des Rates der Stadt Lehrte am 12. September 2021
Ersatz von Vertreterinnen und Vertretern im Rat der Stadt Lehrte
Das auf den Wahlvorschlag der Partei DIE LINKE für den Rat der Stadt Lehrte gewählte Mitglied, Frau Adriana Simecek, hat ihr Ratsmandat niedergelegt.

Amliche Bekanntmachung
Am Donnerstag, den 09.10.2025, 19:30 Uhr findet im Sportheim, Schmiedeweg 12 in 31275 Lehrte-Sievershausen eine öffentliche Sitzung des Ortsrates Sievershausen statt.

Deutsche Umwelthilfe
50 Jahre Wir setzen Umweltschutz durch
Mach es wie Bianca und Björne. Mach mit. Für uns alle! www.duh.de/50jahre

BEKANNTMACHUNGEN

Gemeinde Uetze
Veröffentlichung im Internet der 28. Änderung des Flächennutzungsplanes „Plochorster Straße“, Ortschaft Eltze
Aufgrund des § 2 Abs.1 des Baugesetzbuches (BauGB) in der Fassung der Bekanntmachung vom 03.11.2017 (BGBl. I Seite 3634) zuletzt geändert durch Artikel 3 des Gesetzes vom 20. Dezember 2023 (BGBl. 2023 I Nr. 394) hat der Verwaltungsausschuss der Gemeinde Uetze am 18.08.2024 die 28. Änderung des Flächennutzungsplanes „Plochorster Straße“ beschlossen.

MARKTPLATZ

MÖBEL / HAUSRAT
!!Achtung Seriöser Ankauf!! Pelze, Handtasch., Porzellan, Damenbekl., Näh-Schreibma., Schmuck, Zinn, Münzen, Möbel, Bleikristall, Schallpl., Bücher, Krüge
Fernsehessel, Stoff grau m. Fußhocker, 75 €
TV / FOTO / PHONO / ELEKTRONIK
Sammler sucht gebrauchte Schallplatten und HiFi-Stereo-Geräte

KUNST- UND SAMMLERMARKT
Silber-Gold-Münzen
Briefmarken, An- und Verkauf
Sammlerladen Ralf Mieddeck
Mi. + Do. von 10 bis 18 Uhr
Schützenstraße 22 / Lgh
0511-778172

Achtung Großer Ankauf!!
Abendgarderobe, Pelze, Leder, Trachten, Kristall, Porzellan, Silber, Zinn, Bernstein, Möbel, Kunst u. Krempel, zum fairen Preis
Stop! Nichts wegwerfen, zahle fair für Trödel & Krempel

MIT IHREM TESTAMENT LEGEN SIE ZUKUNFT IN SICHERE HÄNDE
Geben Sie mit Ihrem Testament etwas Wesentliches weiter: Hilfe und Hoffnung. Wir beraten Sie gerne umfassend und unverbindlich zur Testamentspende.

BAUEN & WOHNEN / BAUMARKT

HBM Holzbau Mette GmbH
Zimmerei
Innenausbau
Dacharbeiten
Service von Holzarbeiten „Rund ums Haus“
Am Obstgarten 1
30938 Burgwedel-Wettmar
Tel. + Fax (05139) 89 50 30
rmette@kabelmail.de

Luftgewehr-Ankauf
Kaufe Luftgewehre und Luftpistolen auch defekt sowie Wiederladezubehör
Modellbahner suchen Eisenbahn & Zubehör. Anlage oder Sammlung. Auch Modellfahrzeuge usw.
Kaufe Bücher aus allen Bereichen

KAMINE / SAUNA
Firma Blum Kaminholz Buche, Birke, Eiche, Nadelholz

KRAFTFAHRZEUGMARKT

KFZ ANGEBOTE
ERSATZTEILE / ZUBEHÖR
Wi.-Reifen 195-65R1591T Winter
HS01 Falken Stahlfelge Bj. 10/23 f. Golf VEII + VEIII, VB 150€
KFZ GESUCHE
PKW KAUFGESUCHE
Autoankauf schnell - fair - bar auch Mängel, Unfall, Export

MOTORRÄDER / ZWEIRÄDER
Roller, Motorräder, Mopeds, Aufsatzmäher gesucht. Auch defekt.
WOHNMOBILE / -WAGEN
Wir kaufen Wohnmobile+Wohnwagen

Kleinanzeigen sind Erfolgsanzeigen
Jetzt Broschüre bestellen!
www.aerzte-ohne-grenzen.de/testamentspende

GARTEN

Garten- u. Landschaftsbau
Platten- und Natursteinarbeiten, Zaunbau, Terrassenbau, Baum- und Heckenschnitt, Objektpflege, Rollrasen.
Gartenbaufachbetrieb AGIRMAN
Seit über 26 Jahren alles rund ums Haus von A-Z.
Gartenpflege Fehim Özdemir
24-Std.-Service-Sturmschäden

Garten- u. Landschaftsbau
Pflege - Baumfällung und -fräsen
Heckenschnitt - Beetbegrenzung
Hofwegebau - Pflaster- und Baggerarbeiten - preiswert bei ELIK

Ein schönes Wochenende wünscht Ihnen Ihr Marktspiegel
Bundesarbeitsgemeinschaft der Anzeigenblätter BVDA

Marktspiegel
Burgdorfer & Uetzer Nachrichten
Burgwedeler & Isernhagener Nachrichten
Lehrter & Sehnder Nachrichten
Verlag: Marktspiegel Verlag GmbH
Verantwortliche Redakteure:
Redaktionsleitung: Carsten Bergmann

Gemeinde Uetze
Veröffentlichung im Internet des vorhabenbezogenen Bebauungsplanes Nr. 34 „Solarpark Hänigsen“, Ortschaft Hänigsen
Aufgrund des § 2 Abs.1 des Baugesetzbuches (BauGB) in der Fassung der Bekanntmachung vom 03.11.2017 (BGBl. I Seite 3634) zuletzt geändert durch Artikel 3 des Gesetzes vom 20. Dezember 2023 (BGBl. 2023 I Nr. 394) hat der Verwaltungsausschuss der Gemeinde Uetze am 05.07.2022 die Aufstellung des Bebauungsplanes Nr. 34 „Solarpark Hänigsen“ beschlossen.

BEKANNTMACHUNGEN



**GEMEINSAM GEGEN SEXUALISIERTE KRIEGSGEWALT**

Mit einer Testamentsspende hinterlassen Sie Wirkung.

**JETZT INFORMIEREN!**  
www.medicamondiale.org/testament



**Marktspiegel**

Jeden Samstag  
**frei Haus ...**  
www.marktspiegel-verlag.de

Das „Schaufenster“ der heimischen Wirtschaft und der lokalen Events.

**Gemeinde Uetze**  
Der Bürgermeister



Veröffentlichung im Internet für die 27. Änderung des Flächennutzungsplanes „Solarpark Hänigsen“, Ortschaft Hänigsen

Aufgrund des § 2 Abs.1 des Baugesetzbuches (BauGB) in der Fassung der Bekanntmachung vom 03.11.2017 (BGBl. I Seite 3634) zuletzt geändert durch Artikel 3 des Gesetzes vom 20. Dezember 2023 (BGBl. 2023 I Nr. 394) hat der Verwaltungsausschuss der Gemeinde Uetze am 05.07.2022 die Aufstellung der 27. Änderung des Flächennutzungsplanes, Ortschaft Hänigsen beschlossen. Der Aufstellungsbeschluss wurde am 16.03.2024 gemäß § 2 Abs. 1 Baugesetzbuch (BauGB) ortsüblich bekannt gemacht.

Das Plangebiet umfasst eine derzeit noch landwirtschaftlich genutzte Fläche südöstlich der Ortschaft Hänigsen. Sie befindet sich an der K 126 / Altmerdinger Straße zwischen den Ortschaften Hänigsen und Altmerdingsen. Der Geltungsbereich ist nachstehend abgedruckt:



Quelle: Auszug aus den Geobasisdaten der Niedersächsischen Vermessungs- und Katasterverwaltung ©2024 LGLN

Ziel und Zweck der Planung ist es die Nutzung durch Photovoltaikanlagen zu ermöglichen. Vom 23.06.2025 bis zum 23.07.2025 erfolgte bereits eine frühzeitige Öffentlichkeitsbeteiligung gem. § 3 Abs. 1 und § 4 Abs. 1 BauGB. Unter anderem fanden die hierbei eingereichten Stellungnahmen Berücksichtigung in dem jetzt ausgearbeiteten Entwurf.

Der Entwurf des Flächennutzungsplanes einschließlich Begründung und Umweltbericht wird in der Zeit vom 13.10.2025 bis einschließlich 14.11.2025 zur Unterrichtung und Erörterung im Internet veröffentlicht und liegt zusätzlich im Fachbereich Bauleitplanung, Straßen und Umwelt der Gemeinde Uetze, Außenstelle – Praklastraße 5, 31311 Uetze während der Dienststunden aus.

Sämtliche vorgenannten, das Verfahren betreffende Unterlagen sind auf der Homepage der Gemeinde Uetze unter [www.uetze.de/bauen-wirtschaft/bauen-in-uetze/flaechennutzungsplaene-im-verfahren/](https://www.uetze.de/bauen-wirtschaft/bauen-in-uetze/flaechennutzungsplaene-im-verfahren/) veröffentlicht.

Die Unterlagen werden ebenfalls über das Portal des Landes Niedersachsen unter <https://lvp.niedersachsen.de/> eingestellt. Bei Bedarf geben Sie bitte den Namen der Gemeinde Uetze in die Suchmaske ein. Die Unterlagen können von jedermann eingesehen werden. Während der Auslegungszeit können von jedermann Stellungnahmen auf elektronischem Wege an [bauverwaltung@uetze.de](mailto:bauverwaltung@uetze.de) oder bei Bedarf auch auf dem Postweg oder schriftlich bzw. mündlich zur Niederschrift abgegeben werden. Stellungnahmen können ebenfalls über die Homepage der Gemeinde Uetze unter dem Link [www.uetze.de/bauen-wirtschaft/bauen-in-uetze/flaechennutzungsplaene-im-verfahren/](https://www.uetze.de/bauen-wirtschaft/bauen-in-uetze/flaechennutzungsplaene-im-verfahren/) abgegeben werden.

Es wird gemäß § 4a Abs. 5 BauGB darauf hingewiesen, dass nicht fristgerecht abgegebene Stellungnahmen bei der Beschlussfassung über die Flächennutzungsplanänderung unberücksichtigt bleiben können und, dass bei Aufstellung der Flächennutzungsplanänderung ein Antrag nach § 47 der Verwaltungsgerichtsordnung unzulässig ist, soweit mit ihm Einwendungen geltend gemacht werden, die vom Antragssteller im Rahmen der Auslegung nicht oder verspätet geltend gemacht wurden, aber hätten geltend gemacht werden können.

Zusätzlich wird darauf hingewiesen, dass eine Vereinbarung im Sinne des § 4 Absatz 3 Satz 1 Nummer 2 des Umwelt-Rechtsbehelfsgesetzes in einem Rechtsbehelfsverfahren nach § 7 Absatz 2 des Umwelt-Rechtsbehelfsgesetzes gemäß § 7 Absatz 3 Satz 1 des Umwelt-Rechtsbehelfsgesetzes mit allen Einwendungen ausgeschlossen ist, die sie im Rahmen der Auslegungsfrist nicht oder nicht rechtzeitig geltend gemacht hat, aber hätte geltend machen können.

Folgende Arten umweltbezogener Informationen sind verfügbar:

- Umweltbericht mit Aussagen zu:
  1. Fachplanungen, insbesondere zu Vorbehaltsgebieten, Ziele der Landes- und Raumplanung
  2. Schutzgebieten, Klimaschutz/Immissions-schutzrecht
  3. Bodenschutz, insbesondere zu Bodenart und -fruchtbarkeit
  4. Schutzgut Mensch, insbesondere zu Naherholung und landschaftsbezogene Erholung
  5. Schutzgut Tiere und Pflanzen, insbesondere zum Naturraum und Brutvögeln
  6. Schutzgut Boden und Fläche, insbesondere zu Bodeneigenschaften und Vorbelastungen
  7. Schutzgut Wasser, insbesondere zu Oberflächengewässern und Grundwasserneubildung
  8. Schutzgut Klima und Luft, insbesondere zu Funktionsfähigkeit von Klima und Luft, Erfordernisse des Klimaschutzes
  9. Schutzgut Landschaftsbild, insbesondere zu landschaftsprägenden Elementen
  10. Schutzgut Kultur- und sonstige Sachgüter, insbesondere zu potenziellen archäologischen Fundstellen
  11. Wechselwirkungen zwischen den Schutzgütern
  12. Bau-, anlage- und betriebsbedingte Wirkungen, insbesondere unter Berücksichtigung von Vorbelastungen, Baulärm, -staub, Immissions-schutz, Lärmbelastung
  13. Maßnahmen zur Vermeidung, Verringerung und zum Ausgleich nachteiliger Umweltauswirkungen

- Servicezeiten der Gemeindeverwaltung:
- |  |                          |
|--|--------------------------|
| Mo, Di, Do, Fr von                       | 8.00 Uhr bis 12.00 Uhr,  |
| montags u. dienstags von                 | 14.00 Uhr bis 16.00 Uhr, |
| donnerstags von                          | 14.00 Uhr bis 18.00 Uhr, |
| mittwochs Termine nur nach Vereinbarung. |                          |

**Datenschutzrechtlicher Hinweis:**  
Die Verarbeitung personenbezogener Daten erfolgt auf Grundlage des § 3 BauGB in Verbindung mit der Datenschutzgrundverordnung (Art. 6 Abs. 1 S. 1 lit. c und e) und dem Niedersächsischen Datenschutzgesetz (NDSG). Sofern Sie Ihre Stellungnahme ohne Absenderangaben abgeben, erhalten Sie keine Mitteilung über das Ergebnis der Prüfung.

Weitere Informationen entnehmen Sie bitte dem „Informationsblatt zum Datenschutz in der Bauleitplanung“, welches mit ausliegt und auf der Homepage der Gemeinde Uetze unter dem Link <https://www.uetze.de/rathaus-buergerservice/verwaltung/dienstleistungen/>, unter der Dienstleistung „Bauleitplanung“ abrufbar ist.

Uetze, den 01.10.2025  
Gemeinde Uetze  
Weber

**Gemeinde Uetze**  
Der Bürgermeister

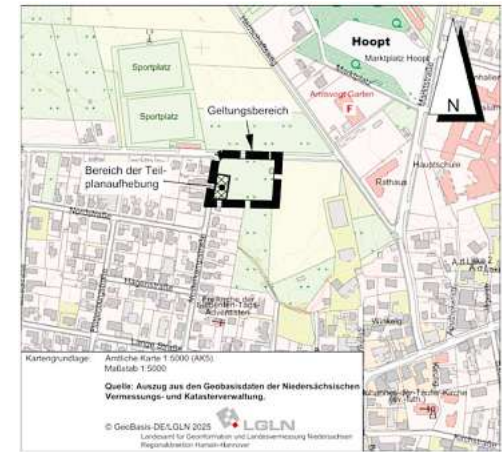


Frühzeitige Öffentlichkeitsbeteiligung des Bebauungsplanes Nr. 25A „Erweiterung Grüner Weg“, Ortschaft Uetze

Der Verwaltungsausschuss der Gemeinde Uetze hat am 20.02.2025 die Aufstellung des Bebauungsplanes Nr. 25A „Erweiterung Grüner Weg“, Ortschaft Uetze, beschlossen.

Der Aufstellungsbeschluss wird hiermit gemäß § 2 Abs. 1 Baugesetzbuch (BauGB) ortsüblich bekannt gemacht.

Ziel und Zweck der Planung ist der Bau eines so genannten Highlight Spielplatzes mit überörtlicher Strahlkraft. Das Plangebiet umfasst eine Grünfläche an der Westerkampstraße, Ecke Hünenburgstraße. Der Geltungsbereich ist nachstehend abgedruckt:



Der Vorentwurf des Bebauungsplanes einschließlich Begründung liegt in der Zeit vom 06.10.2025 bis einschließlich 07.11.2025 im Fachbereich Bürgerservice, Bauen und Verkehr der Gemeinde Uetze, Außenstelle – Praklastraße 5, 31311 Uetze während der Dienststunden aus.

Die Unterlagen werden weiterhin auf der Homepage der Gemeinde Uetze unter <https://www.uetze.de/bauen-wirtschaft/bauen-in-uetze/bebauungsplaene-im-verfahren/> veröffentlicht.

Die Unterlagen werden ebenfalls über das Portal des Landes Niedersachsen unter <https://lvp.niedersachsen.de/> eingestellt. Bei Bedarf geben Sie bitte den Namen der Gemeinde Uetze in die Suchmaske ein.

Gemäß § 3 Abs. 1 BauGB werden während der frühzeitigen Öffentlichkeitsbeteiligung die allgemeinen Ziele und Zwecke sowie die Auswirkungen der Planung vorgestellt und der Öffentlichkeit in dem oben genannten Zeitraum Gelegenheit zur Stellungnahme gegeben.

Während der Auslegungszeit können von jedermann Stellungnahmen auf elektronischem Wege an [info@buero-keller-hannover.de](mailto:info@buero-keller-hannover.de) oder bei Bedarf auch auf dem Postweg oder schriftlich bzw. mündlich zur Niederschrift abgegeben werden. Stellungnahmen können ebenfalls über die Homepage der Gemeinde Uetze unter dem Link <https://www.uetze.de/bauen-wirtschaft/bauen-in-uetze/bebauungsplaene-im-verfahren/> abgegeben werden.

Es wird gemäß § 4a Abs. 5 BauGB darauf hingewiesen, dass nicht fristgerecht abgegebene Stellungnahmen bei der Beschlussfassung über den Bebauungsplan unberücksichtigt bleiben können und, dass bei Aufstellung des Bebauungsplanes ein Antrag nach § 47 der Verwaltungsgerichtsordnung unzulässig ist, soweit mit ihm Einwendungen geltend gemacht werden, die vom Antragssteller im Rahmen der Auslegung nicht oder verspätet geltend gemacht wurden, aber hätten geltend gemacht werden können.

Servicezeiten der Gemeindeverwaltung:

Mo, Di, Do, Fr von	8.00 Uhr bis 12.00 Uhr,
montags u. dienstags von	14.00 Uhr bis 16.00 Uhr,
donnerstags von	14.00 Uhr bis 18.00 Uhr,
mittwochs Termine nur nach Vereinbarung.	

**Datenschutzrechtlicher Hinweis:**  
Die Verarbeitung personenbezogener Daten erfolgt auf Grundlage des § 3 BauGB in Verbindung mit der Datenschutzgrundverordnung (Art. 6 Abs. 1 S. 1 lit. c und e) und dem Niedersächsischen Datenschutzgesetz (NDSG). Sofern Sie Ihre Stellungnahme ohne Absenderangaben abgeben, erhalten Sie keine Mitteilung über das Ergebnis der Prüfung.

Weitere Informationen entnehmen Sie bitte dem „Informationsblatt zum Datenschutz in der Bauleitplanung“, welches mit ausliegt und auf der Homepage der Gemeinde Uetze unter dem Link <https://www.uetze.de/rathaus-buergerservice/verwaltung/dienstleistungen/> unter der Dienstleistung „Bauleitplanung“ abrufbar ist.

Uetze, den 01.10.2025  
Gemeinde Uetze  
Weber

- Geburt
- Verlobung
- Hochzeit
- Danksagung
- Konfirmation
- Jubiläum
- Geburtstag
- Trauerfall

Durch eine Anzeige im Marktspiegel, der samstags über 75.500 Haushalte erreicht, sind alle informiert und benachrichtigt.

**Wir beraten Sie gern anhand von Musterbüchern in unserer Geschäftsstelle.**



Burgdorf, Marktstr. 16, Tel. (05136) 8 99 40

Oder mailen Sie Ihre Anzeige an [anzeigen@marktspiegel-verlag.de](mailto:anzeigen@marktspiegel-verlag.de)

Unsere Fashion Week ist hier.

**Unsere Jobs gleich nebenan.**



Jetzt Job finden unter:  
[www.jobsfuerniedersachsen.de](http://www.jobsfuerniedersachsen.de)



# SONDERPOSTEN NEU EINGETROFFEN

bis zu **50%** reduziert

i:SY

FLYER

HERCULES

BULLS

SCOTT

HERCULES E-Bike

Wendig & leicht



### CITY & TOUREN E-BIKE 28"

Urbanico I-8

- Zuverlässiger Bafang Hinterrad-Nabenmotor
- Formschön integrierter 410 Wh-Akku
- Shimano 8-Gang Kettenschaltung
- Hydraulische Scheibenbremsen – für Bremskraft bei jedem Wetter
- Urbaner Look mit durchdachten Details
- inklusive Gepäckträger, Schutzblechen und Lichtanlage

Best-Nr.: 134315 Wave, 134318 Herren

Hercules  
Markenqualität  
zum kleinen Preis

UVP € 2499.-  
**1007 € sparen**  
**1492.-**

KTM E-Bike

Die Letzten  
zum Top-Preis!



### E-TREKKINGRAD 28"

Macina Ultimate Pro

- 750 Wh Akku mit patentierter, kinderleichter Entnahmemöglichkeit
- Langlebig und präzise: 11 Gang Shimano XT Linkglide Schaltung
- Bosch Smart-System für volle Kontrolle via Smartphone-App
- Außergewöhnlich hoher Fahrkomfort auch bei langen Touren
- Handgefertigt in Österreich

Best-Nr.: 125385 Wave, 125378 Herren, 125382 Trapez

BOSCH  
CX 85 Nm  
Drehmoment  
750 Wh

UVP € 4699.-  
**1477 € sparen**  
**3222.-**

FLYER E-Bike

Handgefertigt  
in der  
Schweiz

Überragende  
Verarbeitungs-  
qualität



### E-TREKKINGRAD 28" Gotour 7.12 XC

- Stilvoller Aluminiumrahmen mit Bosch Performance Line CX
- Motor mit 85 Nm und 750 Wh Bosch PowerTube Akku
- High-End LED-Beleuchtung mit 100 Lux
- Langlebig-präzise 10 Gang Deore Schaltung
- Bosch Intuvia Display
- Gripstarke Schwalbe Smart Sam Classic Skin Bereifung

Best. Nr. 134181 Sage, 134173 Blau

Das smarte System  
BOSCH  
CX 85 Nm  
Drehmoment  
750 Wh

UVP € 5199.-  
**2207 € sparen**  
**2992.-**

cannondale

Carbonrahmen  
mit lebenslanger  
Garantie



### CARBON GRAVELBIKE 28"

Topstone Carbon 3

- patentiertes KingPin-System für überragenden Dämpfungskomfort, Traktion und Ausdauer
- leichter Carbonrahmen in Cannondale High-End-Qualität
- neueste 2x12 Gang Shimano GRX-Gravelschaltung
- viele Befestigungsmöglichkeiten für Backpacking & Zubehör
- tubeless ready WTB TCS-Felgen mit 45er WTB Bereifung

Best-Nr.: 132928

UVP € 3299.-  
**600 € sparen**  
**2699.-**

Leasing-Partner alle Anbieter

0 % Finanzierung OHNE Zinsen<sup>1)</sup>

21x in Deutschland